



Jak wymienić tarcze
hamulcowe przód w
VOLVO S40 II (544) -
poradnik naprawy

PODOBNY FILMIK INSTRUKTAŻOWY



Niniejszy film przedstawia procedurę wymiany podobnej części samochodowej w innym pojeździe

Ważne!

Procedura wymiany może być stosowana dla:

VOLVO S40 II (544) 2.0 D3, VOLVO S40 II (544) 2.0 D4, VOLVO S40 II (544) 1.6 D2, VOLVO S40 II (544) 2.0 F, VOLVO S40 II (544) 2.4, VOLVO S40 II (544) 2.5 T5, VOLVO S40 II (544) 2.0 D, VOLVO S40 II (544) 2.5 T5 AWD, VOLVO S40 II (544) 1.8, VOLVO S40 II (544) 1.6, VOLVO S40 II (544) 1.6 D, VOLVO S40 II (544) 2.0, VOLVO S40 II (544) 2.4 D5, VOLVO S40 II (544) 1.8 FlexFuel, VOLVO S40 II (544) 1.9, (+ 2)

Kolejne kroki mogą się różnić w zależności od konstrukcji samochodu.

Niniejszy poradnik został stworzony w oparciu o procedurę wymiany podobnej części samochodowej w: VOLVO V50 (545) 1.6 D

WYMIANA: TARCZY HAMULCOWEJ – VOLVO S40 II (544). POTRZEBNE NARZĘDZIA:



- Szczotka druciana
- Sprej WD-40
- Środek do czyszczenia hamulców
- Smar na bazie miedzi
- Bit imbusowy numerze h7
- Nasadka o numerze 15
- Klucz nasadowy do kół o numerze 19
- Praska do tłoczków hamulcowych
- Klucz grzechotkowy
- Klucz dynamometryczny
- Pokrętka
- Łom
- Klin pod koło

Kup narzędzia

Wymiana: tarczy hamulcowej – VOLVO S40 II (544). Wskazówka od ekspertów z AUTODOC:

- Wykonuj wymianę tarcz hamulcowych w samochodzie VOLVO S40 II (544) w kompletnym zestawie dla każdej osi. Niezależnie od stanu części. To zapewni równomierne hamowanie.
- Procedura wymiany jest identyczna dla obydwu tarcz hamulcowych znajdujących się na tej samej osi.
- Przy wymianie tarcz hamulcowych obowiązkowo należy wymienić klocki hamulcowe.
- Wszystkie prace powinny być dokonane na zgaszonym silniku.

WYMIANA: TARCZY HAMULCOWEJ – VOLVO S40 II (544). PODEJMIJ NASTĘPUJĄCE KROKI:

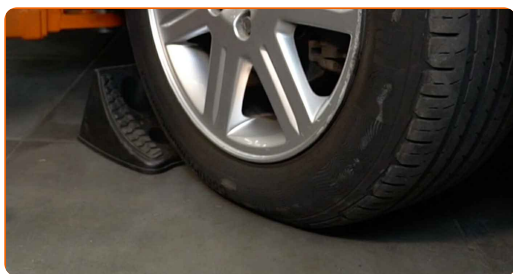
1

Odkryj maskę silnika. Odkręć korek pojemnika na płyn hamulcowy.



2

Zabezpiecz koła klinami.



3

Poluzuj śruby mocujące koło. Skorzystaj z nasadki udarowe do kół #19.



4

Podemij przednią część samochodu i zafiksuj na podporach.

5

Odkręć śruby koła.



Wymiana: tarczy hamulcowej – VOLVO S40 II (544). Wskazówka:

- Ażeby uniknąć zranienia się, podtrzymaj koło podczas odkręcania śrub.

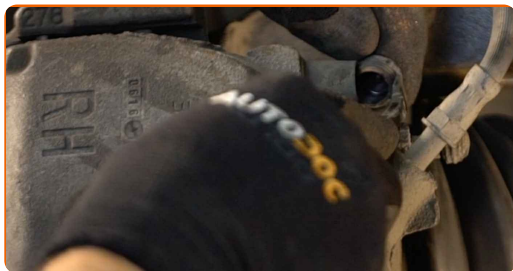
6

Ściągnij koło.



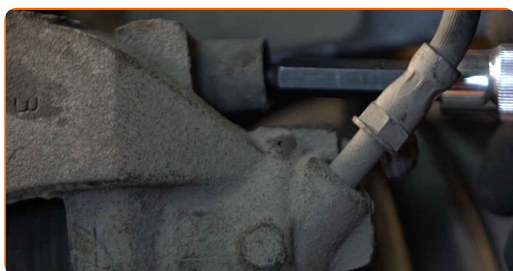
7

Zdejmij zaślepki przeciwpyłowe trzpieni prowadzących zacisku hamulcowego. Użyj łomu.



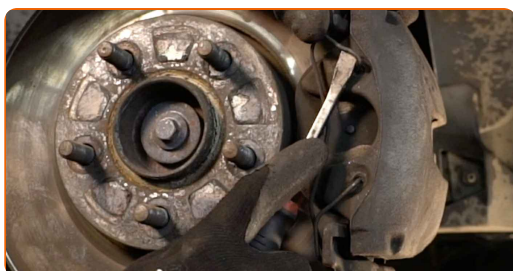
8

Odkręć mocowanie zacisku hamulcowego. Skorzystaj z klucza sześciokątnego typu HEX o numerze H7. Skorzystaj z klucza grzechotkowego.



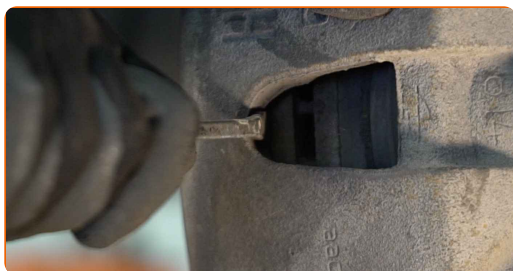
9

Zdejmij sprężynę zabezpieczającą zacisk hamulcowy. Użyj łomu.



10

Rozłącz klocki hamulcowe. Użyj łomu.



11

Zdejmij zacisk hamulcowy.

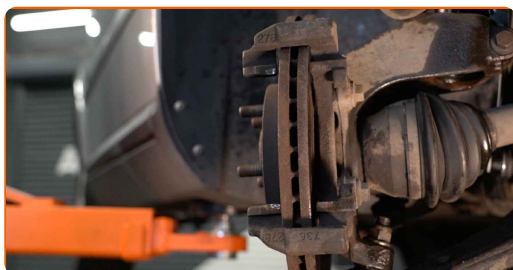


Wymiana: tarczy hamulcowej – VOLVO S40 II (544). Eksperti z AUTODOC zalecają:

- Przymocuj zacisk za pomocą drutu do zawieszenia albo podwozia, żeby uniknąć dehermetyzacji układu hamulcowego.
- Upewnij się, że zacisk hamulcowy nie wisi na przewodzie hamulcowym.
- Nie wciskaj pedału hamulca po usunięciu zacisku hamulcowego. W rezultacie tłok może wypaść z cylindra, co może spowodować wyciek płynu hamulcowego oraz dekompresję całego układu.
- Sprawdź wspornik zacisku hamulcowego, trzpienie prowadzące zacisku hamulcowego oraz osłony przeciwpyłowe. Wyczyść je. W razie potrzeby je wymień.

12

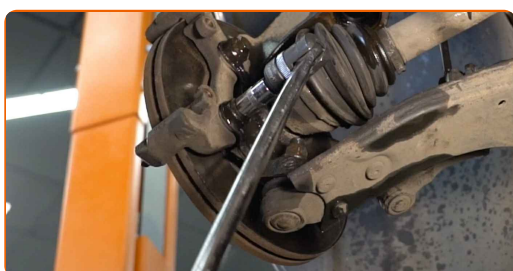
Zdejmij klocki hamulcowe. Użyj łomu.



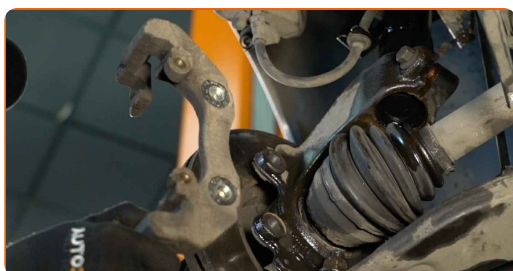
13 Wyczyść mocowania wspornika zacisku hamulcowego. Użyj drucianej szczotki. Skorzystaj ze spreju WD-40.



14 Odkręć mocowanie wspornika zacisku hamulcowego. Skorzystaj z nasadki o numerze #15. Skorzystaj z klucza grzechotkowego. Skorzystaj z pokrętki.



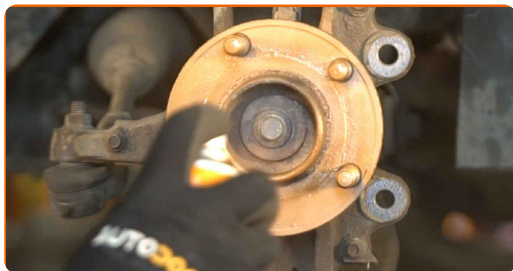
15 Zdejmij wspornik zacisku hamulcowego.



16 Zdejmij tarczę hamulcową.



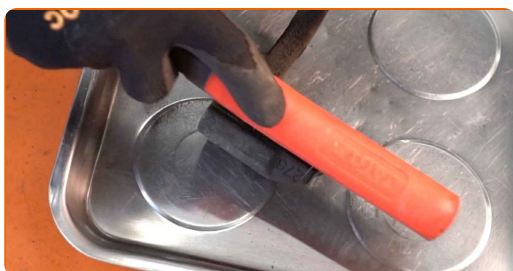
17 Wyczyść piastę. Użyj drucianej szczotki. Zabezpiecz powierzchnię kontaktową. Zastosuj smar miedziany.



18 Zainstaluj tarczę hamulcową.



19 Oczyszczyć wspornik zacisku hamulcowego od kurzu i brudu. Użyj drucianej szczotki. Skorzystaj ze środka do czyszczenia hamulców.



AUTODOC poleca:

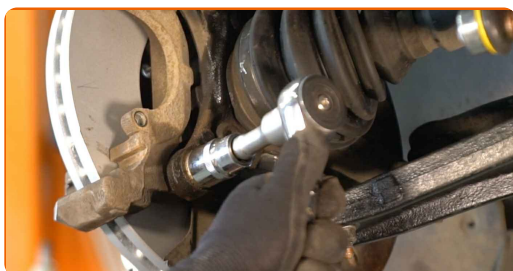
- Wymiana: tarczy hamulcowej – VOLVO S40 II (544). Po rozpyleniu preparatu odczekaj kilka minut.

20 Ustalij wspornik zacisku hamulcowego.



21

Zaciągnij mocowanie zacisku hamulcowego. Skorzystaj z nasadki o numerze #15. Skorzystaj z klucza dynamometrycznego. Dokręć do go momentu 120 Nm.



22

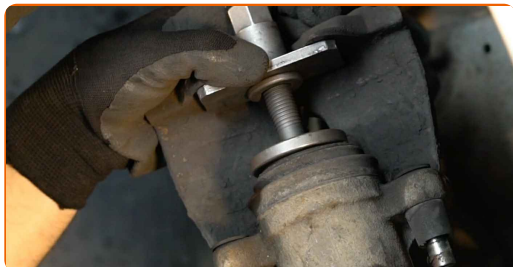
Zabezpiecz tłok zacisku hamulcowego. Skorzystaj ze środka do czyszczenia hamulców.

Wymiana: tarczy hamulcowej – VOLVO S40 II (544). AUTODOC zaleca:

- Po zastosowaniu spreju, zaczekaj kilka minut.

23

Wciśnij tłok zacisku hamulcowego. Skorzystaj z praski do tłoczków hamulcowych.



24

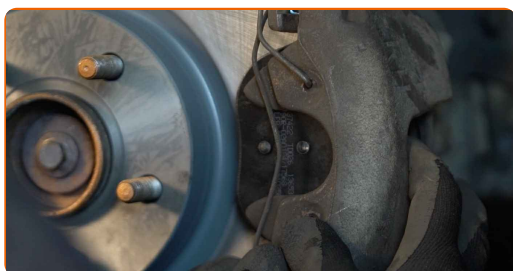
Zainstaluj klocki hamulcowe.



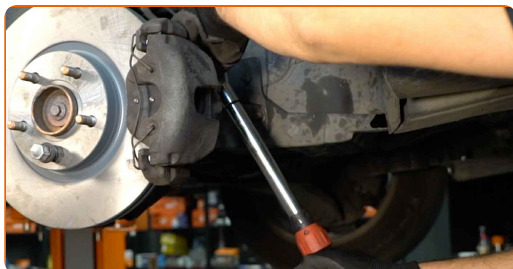
25 Zainstaluj zacisk hamulcowy i zamontuj go.



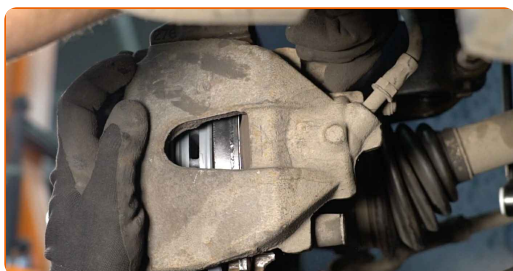
26 Zamontuj sprężynę powrotną zacisku hamulcowego. Skorzystaj z klucza sześciokątnego typu HEX o numerze H7. Skorzystaj z klucza grzechotkowego.



27 Dokręć mocowania zacisku hamulcowego. Skorzystaj z klucza sześciokątnego typu HEX o numerze H7. Skorzystaj z klucza dynamometrycznego. Dokręć do go momentu 28 Nm.

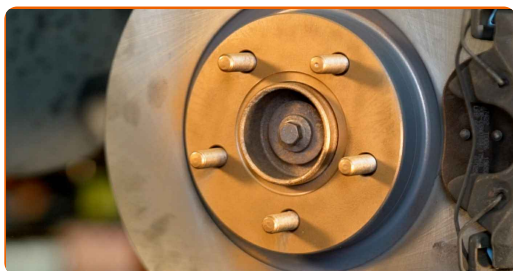


28 Zamontuj zaślepki przeciwpylowe trzpieni prowadzących zacisku hamulcowego.



29

Nasmaruj powierzchnię, gdzie tarcza hamulcowa styka się z felgą. Zastosuj smar miedziany.



30

Wyczyść powierzchnię tarczy hamulcowej. Skorzystaj ze środka do czyszczenia hamulców.



AUTODOC poleca:

- Wymiana: tarczy hamulcowej – VOLVO S40 II (544). Po rozpyleniu preparatu odczekaj kilka minut.

31

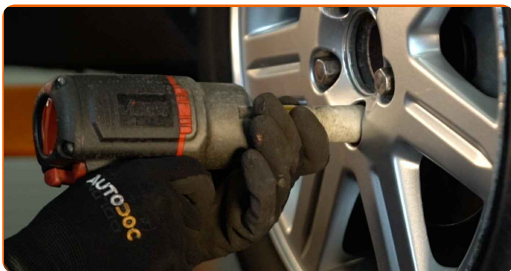
Zainstaluj koło.



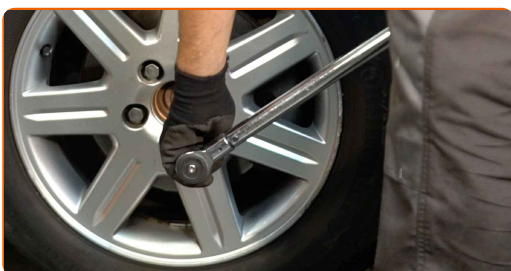
Wymiana: tarczy hamulcowej – VOLVO S40 II (544). Wskazówka od AUTODOC:

- W celu uniknięcia zranienia podczas dokręcania śrub mocujących przytrzymaj koło.

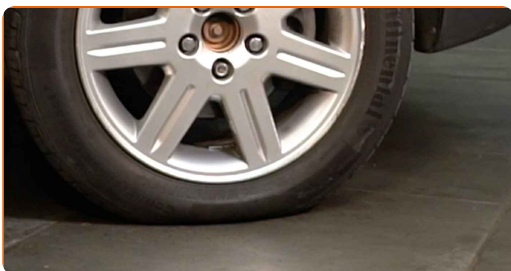
32 Wkręć śruby koła. Skorzystaj z nasadki udarowe do kół #19.



33 Spuść samochód i, działając w porządku krzyżowym, zaciągnij bolce mocujące koła. Skorzystaj z klucza dynamometrycznego. Dokręć do go momentu 110 Nm.



34 Usuń podnośniki oraz kliny.



AUTODOC poleca:

- Ważne! Wymiana: tarczy hamulcowej – VOLVO S40 II (544). Sprawdź poziom płynu hamulcowego w zbiorniku i w razie potrzeby uzupełnij go.

35 Dokręć korek pojemnika na płyn hamulcowy.



Wymiana: tarczy hamulcowej – VOLVO S40 II (544). Wskazówka od ekspertów z AUTODOC:

- Nie włączając silnika, naciśnij kilka razy pedał hamulca, aż poczujesz znaczną oporność.

36

Zamknij maskę.

DOBRA ROBOTA! 

ZOBACZ WIĘCEJ PORADNIKÓW

AUTODOC – NIEDROGIE CZĘŚCI ZAMIENNE WYSOKIEJ JAKOŚCI ONLINE

APLIKACJA MOBILNA AUTODOC: SKORZYSTAJ Z DOSKONAŁYCH OKAZJI Z JEDNOCZESNYM WGDODNYM ROBIENIEM ZAKUPÓW



+ AUTODOC

GET IT ON
Google Play

Download on the
App Store

Download

OGROMNY WYBÓR CZĘŚCI ZAMIENNYCH DO TWOJEGO SAMOCHODU

TARCZE HAMULCOWE: SZEROKI WYBÓR

i WYŁĄCZENIE ODPOWIEDZIALNOŚCI:

Dokument zawiera jedynie zalecenia ogólne, które mogą okazać się pomocne podczas wykonywania prac naprawczych lub przy wymianie części. AUTODOC nie ponosi odpowiedzialności za szkody z tytułu utraconych korzyści, uszczerbku na zdrowiu bądź z tytułu szkody na mieniu, które powstały podczas naprawy lub wymiany części bądź w skutek nieprawidłowego użytkowania lub błędnej interpretacji udostępnionych informacji.

AUTODOC nie ponosi odpowiedzialności za ewentualne błędy i nieścisłości zawarte w tym przewodniku. Niniejsze informacje mają jedynie charakter informacyjny i nie zastępują wskazówek specjalisty.

AUTODOC nie ponosi odpowiedzialności za korzystanie ze sprzętu, narzędzi lub części samochodowych w sposób nieprawidłowy lub zagrażający zdrowiu. AUTODOC zaleca zachowanie ostrożności i przestrzeganie zasad bezpieczeństwa podczas wykonywania prac naprawczych lub wymiany części. Prosimy mieć na uwadze, że części samochodowe niskiej jakości nie będą w stanie zapewnić stosownego bezpieczeństwa w ruchu drogowym.

© Copyright 2023 Wszelkie treści – w tym teksty, zdjęcia i grafiki – chronione są prawami autorskimi. Wszelkie prawa – w szczególności prawa do kopiowania, rozpowszechniania, edytowania i tłumaczenia – stanowią własność AUTODOC SE.