



Jak wymienić  
amortyzator tył w **VOLVO**  
**S40 II (MS, 544)** -  
poradnik naprawy

## PODOBNY FILMIK INSTRUKTAŻOWY



Niniejszy film przedstawia procedurę wymiany podobnej części samochodowej w innym pojeździe

### Ważne!

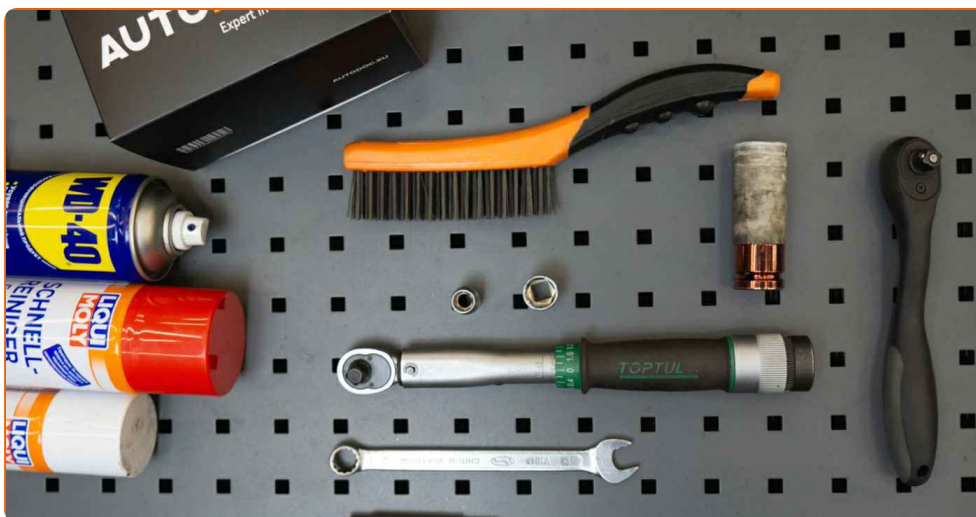
Procedura wymiany może być stosowana dla:

VOLVO S40 II (MS, 544) 2.0 D3, VOLVO S40 II (MS, 544) 2.0 D4, VOLVO S40 II (MS, 544) 1.6 D2, VOLVO S40 II (MS, 544) 2.0 F, VOLVO S40 II (MS, 544) 2.4, VOLVO S40 II (MS, 544) 2.5 T5, VOLVO S40 II (MS, 544) 2.0 D, VOLVO S40 II (MS, 544) 1.8, VOLVO S40 II (MS, 544) 1.6, VOLVO S40 II (MS, 544) 1.6 D, VOLVO S40 II (MS, 544) 2.0, VOLVO S40 II (MS, 544) 2.4 D5, VOLVO S40 II (MS, 544) 1.8 FlexFuel, VOLVO S40 II (MS, 544) 2.0 CDI, VOLVO S40 II (MS, 544) 2.4 CDI

Kolejne kroki mogą się różnić w zależności od konstrukcji samochodu.

Niniejszy poradnik został stworzony w oparciu o procedurę wymiany podobnej części samochodowej w: VOLVO V50 (MW, 545) 1.6 D

**WYMIANA: AMORTYZATORÓW – VOLVO S40 II (MS, 544). LISTA NARZĘDZI, KTÓRYCH BĘDZIESZ POTRZEBOWAĆ:**



- Szczotka druciana
- Sprej WD-40
- Środek do czyszczenia hamulców
- Smar na bazie miedzi
- Klucz płasko-oczkowy o numerze 13
- Klucz nasadowy №10
- Klucz nasadowy №15
- Klucz nasadowy do kół o numerze 19
- Klucz grzechotkowy
- Klucz dynamometryczny
- Pokrętka
- Nasadka do amortyzatorów №DD4
- Imadło
- Podnośnik hydrauliczny do skrzyni biegów
- Klin pod koło

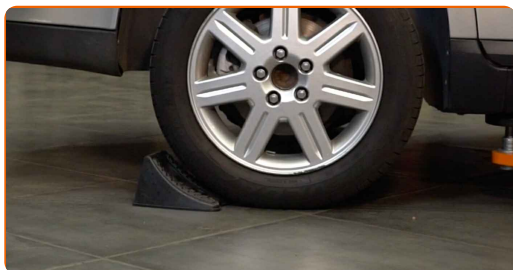
**Kup narzędzia**

Wymiana: amortyzatorów – VOLVO S40 II (MS, 544). Wskazówka od ekspertów z AUTODOC:

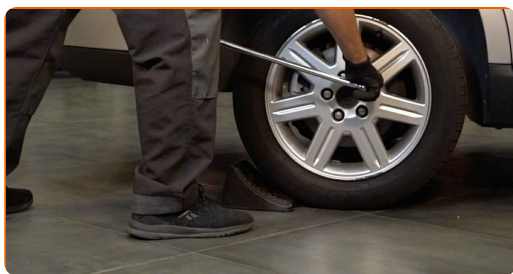
- Obydwa amortyzatory tylnego zawieszenia powinno wymieniać się jednocześnie.
- Procedura wymiany jest taka sama dla lewych i prawych amortyzatorów tylnego zawieszenia.
- Wszystkie prace powinny być dokonane na zgaszonym silniku.

## WYMIANA: AMORTYZATORÓW – VOLVO S40 II (MS, 544). UŻYJ NASTĘPUJĄCEJ PROCEDURY:

**1** Zabezpiecz koła klinami.



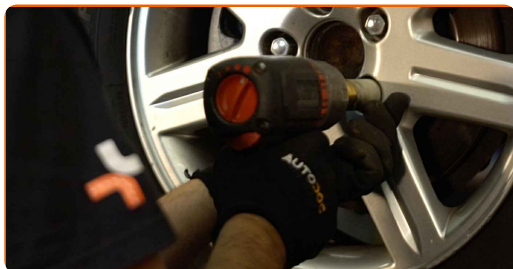
**2** Poluzuj śruby mocujące koło. Skorzystaj z nasadki udarowe do kół #19.



**3** Podejmij tylną część samochodu i zafiksuj na podporach.

4

Odkręć śruby koła.

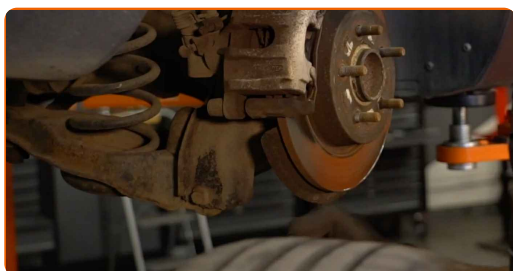


AUTODOC poleca:

- Ważne! Przytrzymaj koło podczas odkręcania śrub mocujących. VOLVO S40 II (MS, 544)

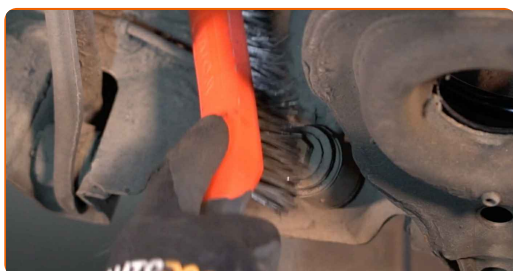
5

Ściągnij koło.



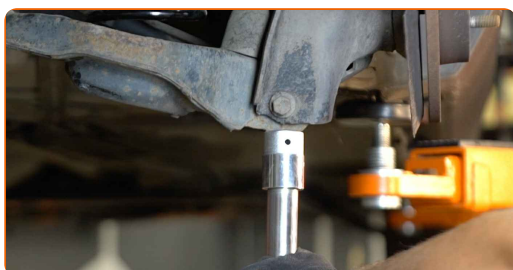
6

Wyczyść mocowania amortyzatora. Użyj drucianej szczotki. Skorzystaj ze spreju WD-40.



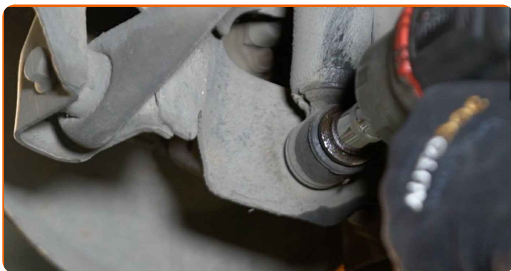
7

Zabezpiecz wahacz. Użyj podnośnika hydraulicznego do skrzyni biegów.



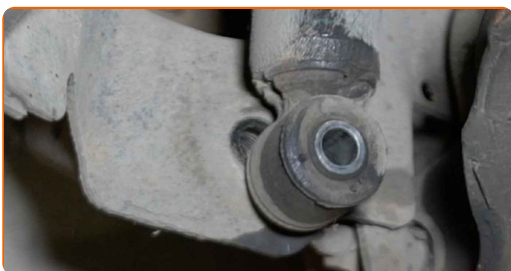
8

Odkręć dolny zaczep amortyzatora. Skorzystaj z nasadki o numerze #15. Skorzystaj z pokrętki.



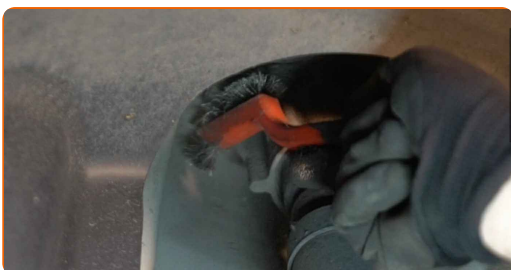
9

Odkręć śrubę mocującą.



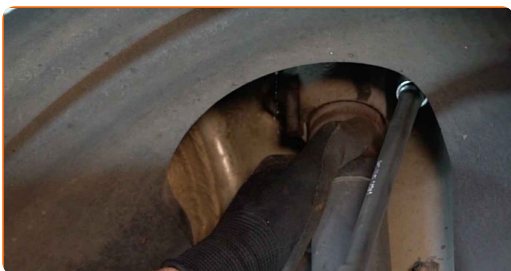
10

Wyczyść mocowania amortyzatora. Użyj drucianej szczotki. Skorzystaj ze spreju WD-40.



11

Odkręć górne mocowanie amortyzatora. Skorzystaj z nasadki o numerze #10. Skorzystaj z klucza grzechotkowego.

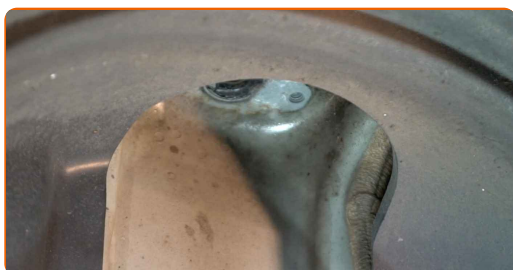


Wymiana: amortyzatorów – VOLVO S40 II (MS, 544). AUTODOC zaleca:

- Ażeby uniknąć kontuzji, podtrzymaj amortyzator przy odkręcaniu śrub mocujących.

12

Zdemontuj amortyzator.



13

Zaciśnij amortyzator w imadle.



14

Wyczyść mocowanie tłoka amortyzatora. Użyj drucianej szczotki. Skorzystaj ze spreju WD-40.



15

Wymij mocowanie tłoczyska amortyzatora. Skorzystaj z klucza oczkowego o numerze 13. Użyj nasadki do amortyzatorów DDN<sup>®</sup>4. Skorzystaj z klucza grzechotkowego.





**16** Zdejmij uchwyt amortyzatora, osłonę oraz odbojnik.



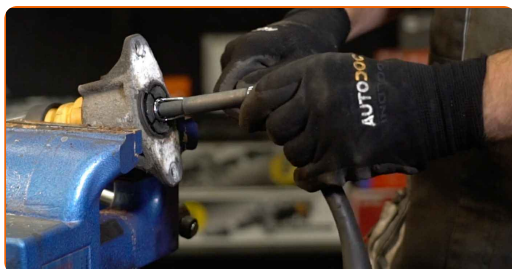
**Wymiana: amortyzatorów – VOLVO S40 II (MS, 544). Wskazówka:**

- Sprawdź działanie osłony przeciwpylnej amortyzatora oraz ogranicznika. W razie potrzeby wymień je.
- Przed zamontowaniem nowego amortyzatora, powinieneś ręcznie do napompować 3-5 razy.

**17** Zamontuj uchwyt, osłonę oraz odbojnik na nowych amortyzatorze.



**18** Dokręć górne mocowanie tłoku amortyzatora. Skorzystaj z klucza oczkowego o numerze 13. Użyj nasadki do amortyzatorów DDN<sup>®</sup>4. Skorzystaj z klucza dynamometrycznego. Dokręć do go momentu 25 Nm.





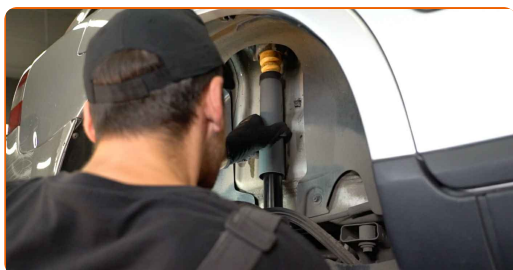
**19** Zwolnij imadło i wyciągnij amortyzator.



**20** Oczyszcz gniazda mocujące amortyzatora. Użyj drucianej szczotki. Skorzystaj ze spreju WD-40.



**21** Umieść amortyzator w nadkolu i zabezpiecz go.



### AUTODOC poleca:

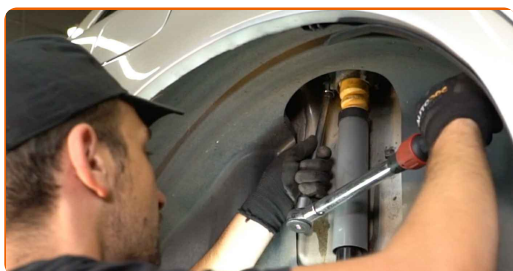
- Ważne! Przytrzymaj amortyzator podczas wkręcania śrub mocujących. VOLVO S40 II (MS, 544)

**22** Wkręć górne mocowanie amortyzatora. Skorzystaj z nasadki o numerze #10.



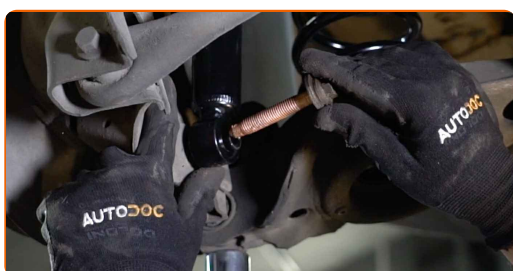
23

Dokręć górne mocowanie amortyzatora. Skorzystaj z nasadki o numerze #10. Skorzystaj z klucza dynamometrycznego. Dokręć do go momentu 24 Nm.



24

Zainstaluj śrubę mocującą.



25

Wkręć dolne mocowanie amortyzatora. Skorzystaj z nasadki o numerze #15.



26

Unieś hydrauliczny podnośnik do skrzyni biegów o 10-15 cm.



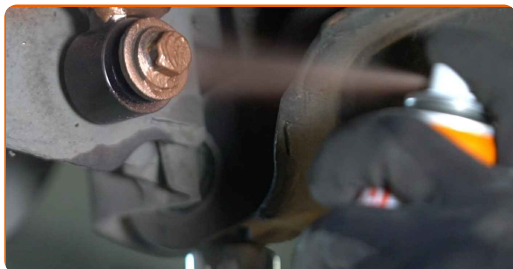
27

Dokręć dolne mocowanie amortyzatora. Skorzystaj z nasadki o numerze #15. Skorzystaj z klucza dynamometrycznego. Dokręć do go momentu 115 Nm.



28

Wymij wspornik spod wahacza.

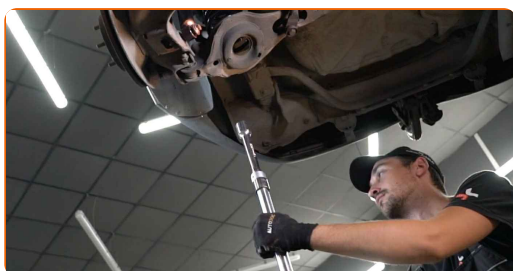


Wymiana: amortyzatorów – VOLVO S40 II (MS, 544). Wskazówka od ekspertów z AUTODOC:

- Płynnie obniż podnośnik hydrauliczny skrzyni biegów, bez szarpania, ażeby uniknąć uszkodzenia zespołów i mechanizmów.

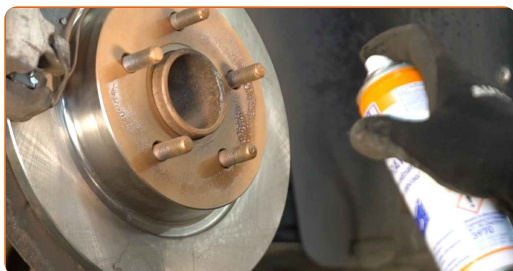
29

Zabezpiecz mocowania amortyzatora. Zastosuj smar miedziany.



30

Nasmaruj powierzchnię, gdzie tarcza hamulcowa styka się z felgą. Zastosuj smar miedziany.



31

Wyczyść powierzchnię tarczy hamulcowej. Skorzystaj ze środka do czyszczenia hamulców.

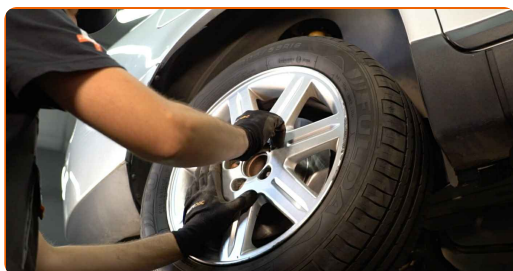


Wymiana: amortyzatorów – VOLVO S40 II (MS, 544). Wskazówka od AUTODOC:

- Po zastosowaniu spreju, zaczekaj kilka minut.

32

Zainstaluj koło.

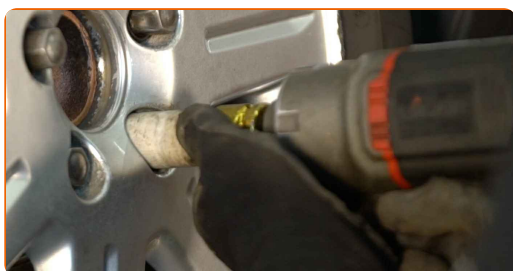


AUTODOC poleca:

- Ostrzeżenie! Aby uniknąć obrażeń, przytrzymaj koło podczas wkręcania śrub mocujących. VOLVO S40 II (MS, 544)

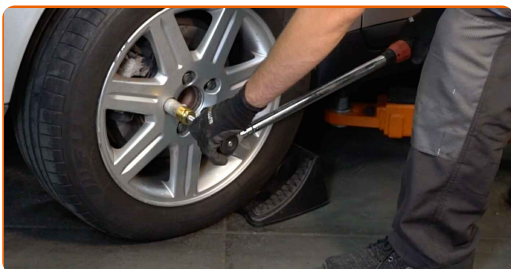
33

Wkręć śruby koła. Skorzystaj z nasadki udarowe do kół #19.



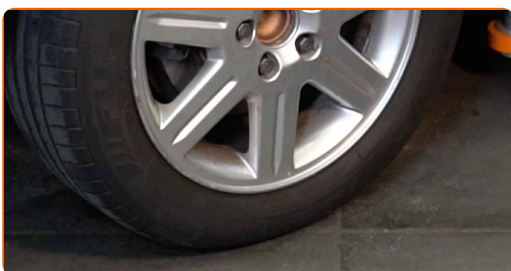
34

Spuść samochód i, działając w porządku krzyżowym, zaciągnij bolce mocujące koła. Skorzystaj z klucza dynamometrycznego. Dokręć do go momentu 110 Nm.



35

Usuń podnośniki oraz kliny.



**DOBRA ROBOTA!** 

**ZOBACZ WIĘCEJ PORADNIKÓW**

## AUTODOC – NIEDROGIE CZĘŚCI ZAMIENNE WYSOKIEJ JAKOŚCI ONLINE

APLIKACJA MOBILNA AUTODOC: SKORZYSTAJ Z DOSKONAŁYCH OKAZJI Z JEDNOCZESNYM WGDODNYM ROBIENIEM ZAKUPÓW



**+ AUTODOC**

GET IT ON  
**Google Play**

Download on the  
**App Store**

**Download**

**OGROMNY WYBÓR CZĘŚCI ZAMIENNYCH DO TWOJEGO SAMOCHODU**

**AMORTYZATOR: SZEROKI WYBÓR**

### **(i) WYŁĄCZENIE ODPOWIEDZIALNOŚCI:**

Dokument zawiera jedynie zalecenia ogólne, które mogą okazać się pomocne podczas wykonywania prac naprawczych lub przy wymianie części. AUTODOC nie ponosi odpowiedzialności za szkody z tytułu utraconych korzyści, uszczerbku na zdrowiu bądź z tytułu szkody na mieniu, które powstały podczas naprawy lub wymiany części bądź w skutek nieprawidłowego użytkowania lub błędnej interpretacji udostępnionych informacji.

AUTODOC nie ponosi odpowiedzialności za ewentualne błędy i nieścisłości zawarte w tym przewodniku. Niniejsze informacje mają jedynie charakter informacyjny i nie zastępują wskazówek specjalisty.

AUTODOC nie ponosi odpowiedzialności za korzystanie ze sprzętu, narzędzi lub części samochodowych w sposób nieprawidłowy lub zagrażający zdrowiu. AUTODOC zaleca zachowanie ostrożności i przestrzeganie zasad bezpieczeństwa podczas wykonywania prac naprawczych lub wymiany części. Prosimy mieć na uwadze, że części samochodowe niskiej jakości nie będą w stanie zapewnić stosownego bezpieczeństwa w ruchu drogowym.

© Copyright 2022 Wszelkie treści – w tym teksty, zdjęcia i grafiki – chronione są prawami autorskimi. Wszelkie prawa – w szczególności prawa do kopiowania, rozpowszechniania, edytowania i tłumaczenia – stanowią własność AUTODOC GmbH.