

 **AUTODOC CLUB**

Jak wymienić sworzeń
wahacza przód w **VOLVO**
S60 I (384) - poradnik
naprawy

PODOBNY FILMIK INSTRUKTAŻOWY



Niniejszy film przedstawia procedurę wymiany podobnej części samochodowej w innym pojeździe

Ważne!

Procedura wymiany może być stosowana dla:

VOLVO S60 I (384) 2.4, VOLVO S60 I (384) 2.4 T, VOLVO S60 I (384) 4.0 T5, VOLVO S60 I (384) 2.4 D5, VOLVO S60 I (384) 2.4 T AWD, VOLVO S60 I (384) 2.0 T, VOLVO S60 I (384) 2.4 Bifuel (CNG), VOLVO S60 I (384) 2.5 R T AWD, VOLVO S60 I (384) 2.4 D, VOLVO S60 I (384) 2.5 T, VOLVO S60 I (384) 2.5 T AWD, VOLVO S60 I (384) 2.4 T5, VOLVO S60 I (384) 2.3 T5, VOLVO S60 I (384) 2.4 Bifuel (LPG), VOLVO S60 I (384) 2.4 CDI

Kolejne kroki mogą się różnić w zależności od konstrukcji samochodu.

Niniejszy poradnik został stworzony w oparciu o procedurę wymiany podobnej części samochodowej w: VOLVO XC90 I (275) 2.4 D5

**WYMIANA: SWORZEŃ WAHACZA – VOLVO S60 I (384).
POTRZEBNE NARZĘDZIA:**



- Szczotka druciana
- Sprej WD-40
- Środek do czyszczenia hamulców
- Smar na bazie miedzi
- Nasadka o numerze 13
- Nasadka o numerze 21
- Klucz nasadowy do kół o numerze 19
- Klucz grzechotkowy
- Klucz dynamometryczny
- Łom
- Młotek
- Płaskie dłuto
- Młotek gumowy
- Ściągacz do przegubów kulowych
- Klin pod koło

Kup narzędzia

Wymiana: sworzeń wahacza – VOLVO S60 I (384). Wskazówka:

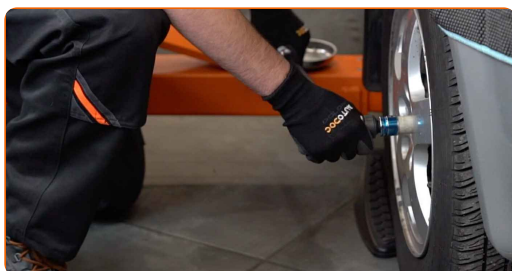
- Procedura wymiany lewego i prawego przegubu kulowego jest identyczna.
- Wszystkie prace powinny być dokonane na zgaszonym silniku.

WYMIANA: SWORZEŃ WAHACZA – VOLVO S60 I (384). PODEJMIJ NASTĘPUJĄCE KROKI:

1 Zabezpiecz koła klinami.



2 Poluzuj śruby mocujące koło. Skorzystaj z nasadki udarowe do kół #19.



3 Podejmij przednią część samochodu i zafiksuj na podporach.

4 Odkręć śruby koła.



AUTODOC poleca:

- Ostrzeżenie! Aby uniknąć obrażeń, przytrzymaj koło podczas odkręcania śrub mocujących. VOLVO S60 I (384)

5

Ściągnij koło.



6

Oczyść wszystkie łączenia wahacza. Użyj drucianej szczotki. Skorzystaj ze spreju WD-40.



7

Odkręć mocowanie podłączające przegub kulowy do wahacza. Skorzystaj z nasadki o numerze #21. Skorzystaj z klucza grzechotkowego.



8

Odkręć mocowanie przegubu kulowego od zwrotnicy. Skorzystaj z nasadki o numerze #13. Skorzystaj z klucza grzechotkowego.



9 Usuń śruby mocujące.

10 Rozłącz przegub kulowy ze zwrotnicy. Użyj płaskiego dłuta z metalu roboczego. Użyj młotka. Użyj łomu.



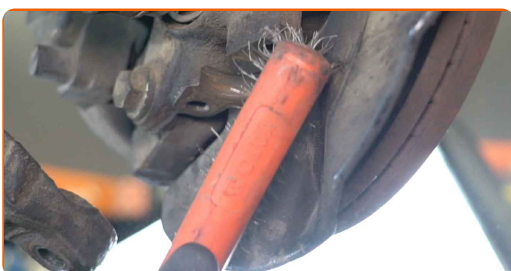
11 Odłącz przegub sferyczny od ramienia. Skorzystaj ze ściągacza do przegubów kulowych.



12 Wyjmij przegub kulowy. Użyj łomu.



13 Wyczyść gniazdo montażowe przegubu kulowego. Użyj drucianej szczotki. Skorzystaj ze spreju WD-40.



14

Zamontuj nowy przegub kulowy. Użyj łomu.

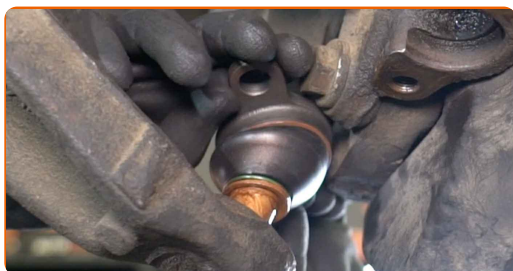


Wymiana: sworzeń wahacza – VOLVO S60 I (384). Profesjonaliści zalecają:

- Nie zaskodź osłonę przegubu kulowego.

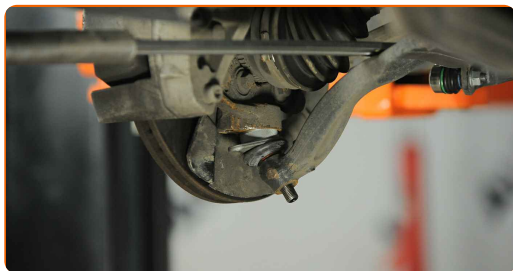
15

Podłącz przegub kulowy do wahacza. Użyj łomu.



16

Połącz przegub kulowy do zwrotnicy. Użyj łomu. Skorzystaj z gumowego młotka.

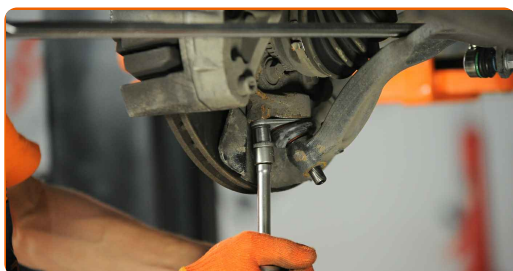


17

Zamontuj śruby mocujące.

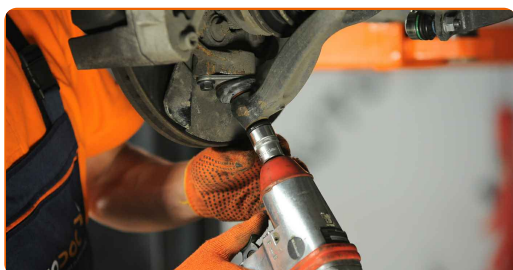
18

Dokręć mocowanie przegubu kulowego. Skorzystaj z nasadki o numerze #13. Skorzystaj z klucza dynamometrycznego. Dokręć do go momentu 50 Nm.



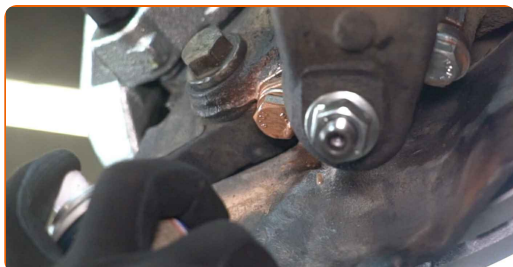
19

Wkręć elementy mocujące, które łączą przegub kulowy z wahaczem. Skorzystaj z nasadki o numerze #21. Skorzystaj z klucza dynamometrycznego. Dokręć do go momentu 100 Nm.



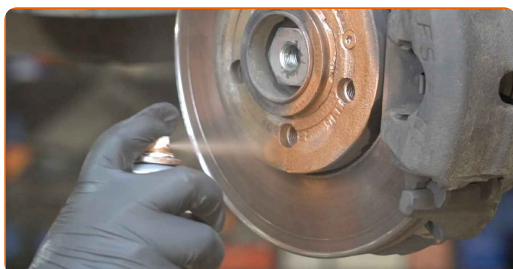
20

Zabezpiecz mocowania przegubu kulowego. Zastosuj smar miedziany.



21

Nasmaruj powierzchnię, gdzie tarcza hamulcowa styka się z felgą. Zastosuj smar miedziany.



22

Wyczyść powierzchnię tarczy hamulcowej. Skorzystaj ze środka do czyszczenia hamulców.



AUTODOC poleca:

- Wymiana: sworzeń wahacza – VOLVO S60 I (384). Po rozpyleniu preparatu odczekaj kilka minut.

23

Zainstaluj koło.



AUTODOC poleca:

- Ostrzeżenie! Aby uniknąć obrażeń, przytrzymaj koło podczas wkręcania śrub mocujących. VOLVO S60 I (384)

24

Wkręć śruby koła. Skorzystaj z nasadki udarowe do kół #19.



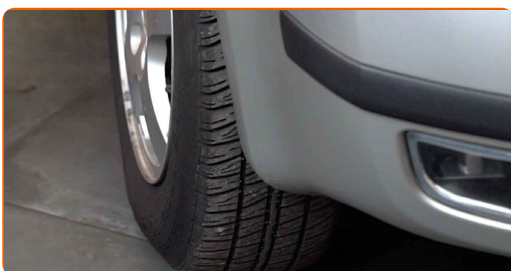
25

Spuść samochód i, działając w porządku krzyżowym, zaciągnij bolce mocujące koła. Skorzystaj z nasadki udarowe do kół #19. Skorzystaj z klucza dynamometrycznego. Dokręć do go momentu 140 Nm.



26

Usuń podnośniki oraz kliny.



DOBRA ROBOTA! 

ZOBACZ WIĘCEJ PORADNIKÓW

AUTODOC – NIEDROGIE CZĘŚCI ZAMIENNE WYSOKIEJ JAKOŚCI ONLINE

APLIKACJA MOBILNA AUTODOC: SKORZYSTAJ Z DOSKONAŁYCH OKAZJI Z JEDNOCZESNYM WGDODNYM ROBIENIEM ZAKUPÓW



+ AUTODOC

GET IT ON
Google Play

Download on the
App Store

Download

OGROMNY WYBÓR CZĘŚCI ZAMIENNYCH DO TWOJEGO SAMOCHODU

SWORZEŃ WAHACZA: SZEROKI WYBÓR

(i) WYŁĄCZENIE ODPOWIEDZIALNOŚCI:

Dokument zawiera jedynie zalecenia ogólne, które mogą okazać się pomocne podczas wykonywania prac naprawczych lub przy wymianie części. AUTODOC nie ponosi odpowiedzialności za szkody z tytułu utraconych korzyści, uszczerbku na zdrowiu bądź z tytułu szkody na mieniu, które powstały podczas naprawy lub wymiany części bądź w skutek nieprawidłowego użytkowania lub błędnej interpretacji udostępnionych informacji.

AUTODOC nie ponosi odpowiedzialności za ewentualne błędy i nieścisłości zawarte w tym przewodniku. Niniejsze informacje mają jedynie charakter informacyjny i nie zastępują wskazówek specjalisty.

AUTODOC nie ponosi odpowiedzialności za korzystanie ze sprzętu, narzędzi lub części samochodowych w sposób nieprawidłowy lub zagrażający zdrowiu. AUTODOC zaleca zachowanie ostrożności i przestrzeganie zasad bezpieczeństwa podczas wykonywania prac naprawczych lub wymiany części. Prosimy mieć na uwadze, że części samochodowe niskiej jakości nie będą w stanie zapewnić stosownego bezpieczeństwa w ruchu drogowym.

© Copyright 2023 Wszelkie treści – w tym teksty, zdjęcia i grafiki – chronione są prawami autorskimi. Wszelkie prawa – w szczególności prawa do kopiowania, rozpowszechniania, edytowania i tłumaczenia – stanowią własność AUTODOC SE.