



Jak wymienić filtr  
kabinowy w **VOLVO S80**  
**II (AS, 124)** - poradnik  
naprawy

## PODOBNY FILMIK INSTRUKTAŻOWY



Niniejszy film przedstawia procedurę wymiany podobnej części samochodowej w innym pojeździe

### Ważne!

Procedura wymiany może być stosowana dla:

VOLVO S80 II (AS, 124) 3.0 T6 AWD, VOLVO S80 II (AS, 124) 2.0 D3 / D4

Kolejne kroki mogą się różnić w zależności od konstrukcji samochodu.

Niniejszy poradnik został stworzony w oparciu o procedurę wymiany podobnej części samochodowej w: VOLVO V50 (MW, 545) 1.6 D

WYMIANA: FILTRA KABINOWEGO – VOLVO S80 II (AS,  
124). POTRZEBNE NARZĘDZIA:



• Klucz nasadowy №10

• Klucz grzechotkowy

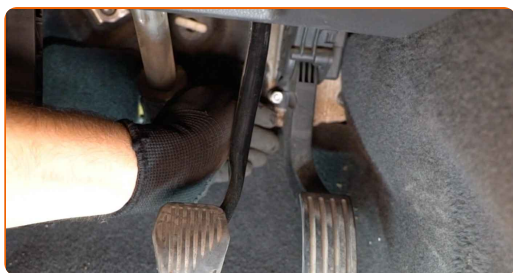
**Kup narzędzia**

Wymiana: filtra kabinowego – VOLVO S80 II (AS, 124). Eksperti z AUTODOC zalecają:

- Wymieniaj filtr kabinowy nie mniej niż jeden raz na pół roku, na początku wiosny i jesieni.
- Przestrzegaj okresy, rekomendacje i wymagania stawiane do eksploatacji części zamienne, zapewnione przez producenta.
- Jeżeli potok powietrza trafiającego do wnętrza samochodu się zmniejszył, to należy wymienić filtr kabinowy wcześniej, niż przewiduje plan obsługi technicznej.
- Wszystkie prace powinny być dokonane na zgaszonym silniku.

## WYMIANA: FILTRA KABINOWEGO – VOLVO S80 II (AS, 124). UŻYJ NASTĘPUJĄCEJ PROCEDURY:

- 1 Odkręć mocowanie pedału gazu i je przesunij na bok. Skorzystaj z nasadki o numerze #10. Skorzystaj z klucza grzechotkowego.



- 2 Przesunij wykładzinę wnętrza samochodu na bok.



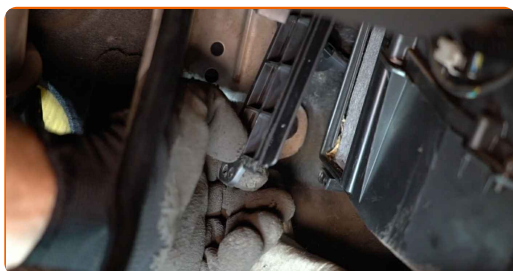
3

Przesuń wykładzinę wnętrza samochodu z powrotem do pozycji wyjściowej.



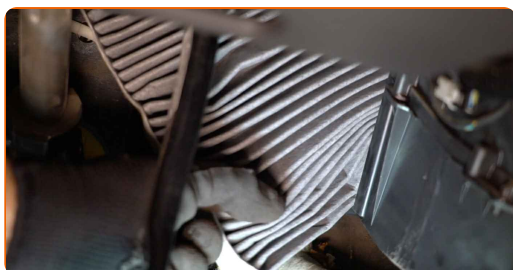
4

Zdejmij ponownie pokrywę mocującą filtr kabinowy.



5

Wyciągnij filtr kabinowy.



Wymiana: filtra kabinowego – VOLVO S80 II (AS, 124). Wskazówka od ekspertów z AUTODOC:

- Nie próbuj oczyścić i ponownie stosować filtra - to będzie miało wpływ na jakość czyszczenia powietrza we wnętrzu samochodu.

6

Zamontuj filtr kabinowy w jego gnieździe montażowym.



AUTODOC poleca:

- Wymiana: filtra kabinowego – VOLVO S80 II (AS, 124). Upewnij się, że element filtrujący jest prawidłowo umieszczony. Uważaj, aby się nie przesunął.
- Podążaj na strzałką kierunkową przepływu powietrza na filtrze.
- Uwaga! Używaj wysokiej jakości filtrów – VOLVO S80 II (AS, 124).

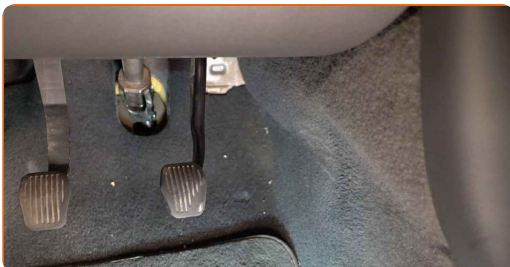
7

Zainstaluj ponownie pokrywę mocującą filtr kabinowy.



8

Przesuń wykładzinę wnętrza samochodu z powrotem do pozycji wyjściowej.

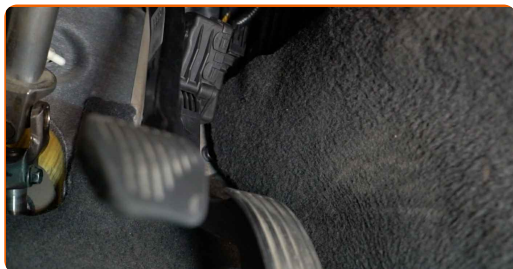


9

Podłącz wtyczkę pedału gazu.



**10** Przywróć pedał gazu do jego pozycji początkowej i wkręć jego mocowanie. Skorzystaj z nasadki o numerze #10.



**11** Włącz zapłon.

**12** Włącz klimatyzację. Jest to niezbędne, aby upewnić się, że części odpowiednio pracują.

**13** Wyłącz zapłon.

**DOBRA ROBOTA!** 

**ZOBACZ WIĘCEJ PORADNIKÓW**



## AUTODOC – NIEDROGIE CZĘŚCI ZAMIENNE WYSOKIEJ JAKOŚCI ONLINE

APLIKACJA MOBILNA AUTODOC: SKORZYSTAJ Z DOSKONAŁYCH  
OKAZJI Z JEDNOCZESNYM WGDNYM ROBIENIEM ZAKUPÓW

**OGROMNY WYBÓR CZĘŚCI ZAMIENNYCH DO TWOJEGO  
SAMOCHODU**

**FILTR KABINOWY: SZEROKI WYBÓR**

### **ⓘ WYŁĄCZENIE ODPOWIEDZIALNOŚCI:**

Dokument zawiera jedynie zalecenia ogólne, które mogą okazać się pomocne podczas wykonywania prac naprawczych lub przy wymianie części. AUTODOC nie ponosi odpowiedzialności za szkody z tytułu utraconych korzyści, uszczerbku na zdrowiu bądź z tytułu szkody na mieniu, które powstały podczas naprawy lub wymiany części bądź w skutek nieprawidłowego użytkowania lub błędnej interpretacji udostępnionych informacji.

AUTODOC nie ponosi odpowiedzialności za ewentualne błędy i nieścisłości zawarte w tym przewodniku. Niniejsze informacje mają jedynie charakter informacyjny i nie zastępują wskazówek specjalisty.

AUTODOC nie ponosi odpowiedzialności za korzystanie ze sprzętu, narzędzi lub części samochodowych w sposób nieprawidłowy lub zagrażający zdrowiu. AUTODOC zaleca zachowanie ostrożności i przestrzeganie zasad bezpieczeństwa podczas wykonywania prac naprawczych lub wymiany części. Prosimy mieć na uwadze, że części samochodowe niskiej jakości nie będą w stanie zapewnić stosownego bezpieczeństwa w ruchu drogowym.

© Copyright 2022 Wszelkie treści – w tym teksty, zdjęcia i grafiki – chronione są prawami autorskimi. Wszelkie prawa – w szczególności prawa do kopiowania, rozpowszechniania, edytowania i tłumaczenia – stanowią własność AUTODOC GmbH.