



Jak wymienić tarcze
hamulcowe tył w **VOLVO**
V70 I (875, 876) -
poradnik naprawy

PODOBNY FILMIK INSTRUKTAŻOWY



Niniejszy film przedstawia procedurę wymiany podobnej części samochodowej w innym pojeździe

Ważne!

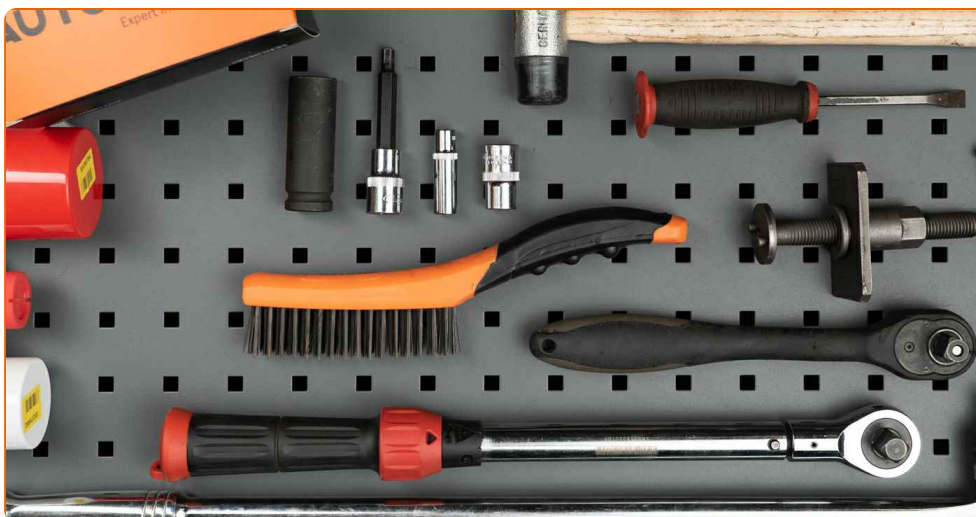
Procedura wymiany może być stosowana dla:

VOLVO V70 I (875, 876) 2.0, VOLVO V70 I (875, 876) 2.4, VOLVO V70 I (875, 876) 2.5 TDI, VOLVO V70 I (875, 876) 2.3 Turbo, VOLVO V70 I (875, 876) 2.0 Turbo, VOLVO V70 I (875, 876) 2.4 Bifuel

Kolejne kroki mogą się różnić w zależności od konstrukcji samochodu.

Niniejszy poradnik został stworzony w oparciu o procedurę wymiany podobnej części samochodowej w: VOLVO V70 II (285) 2.0 T

**WYMIANA: TARCZY HAMULCOWEJ – VOLVO V70 I
(875, 876). LISTA NARZĘDZI, KTÓRYCH BĘDZIESZ
POTRZEBOWAĆ:**



- Szczotka druciana
- Sprej WD-40
- Środek do czyszczenia hamulców
- Smar na bazie miedzi
- bit imbusowy numerze H7
- Klucz nasadowy №10
- Klucz nasadowy №13
- Klucz nasadowy do kół o numerze 19
- Praska do tłoczków hamulcowych
- Klucz grzechotkowy
- Klucz dynamometryczny
- Pokrętka
- Młotek gumowy
- Łom
- Klin pod koło

Kup narzędzia

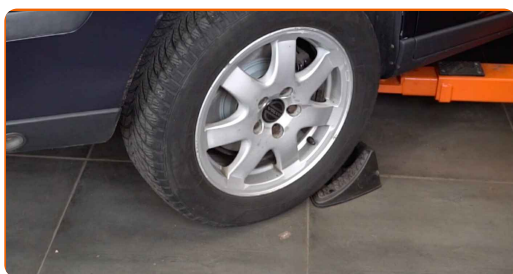
Wymiana: tarczy hamulcowej – VOLVO V70 I (875, 876). Wskazówka od ekspertów z AUTODOC:

- Wykonuj wymianę tarcz hamulcowych w samochodzie VOLVO V70 I (875, 876) w kompletnym zestawie dla każdej osi. Niezależnie od stanu części. To zapewni równomierne hamowanie.
- Procedura wymiany jest identyczna dla obydwu tarcz hamulcowych znajdujących się na tej samej osi.
- Przy wymianie tarcz hamulcowych obowiązkowo należy wymienić klocki hamulcowe.
- Uwaga: wszystkie prace na samochodzie – VOLVO V70 I (875, 876) – powinny być wykonywane przy zgaszonym silniku.

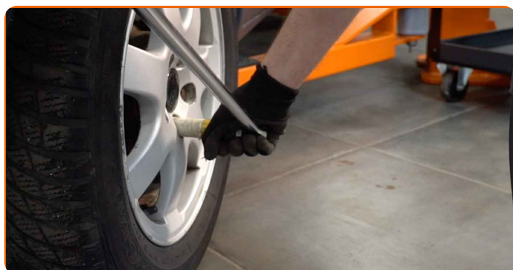
WYMIANĘ NALEŻY PRZEPROWADZAĆ W TEJ KOLEJNOŚCI:

1 Odkryj maskę silnika. Odkręć korek pojemnika na płyn hamulcowy.

2 Zabezpiecz koła klinami.



3 Poluzuj śruby mocujące koło. Skorzystaj z nasadki udarowe do kół #19.



4 Podejmij tylną część samochodu i zafiksuj na podporach.

5 Odkręć śruby koła.



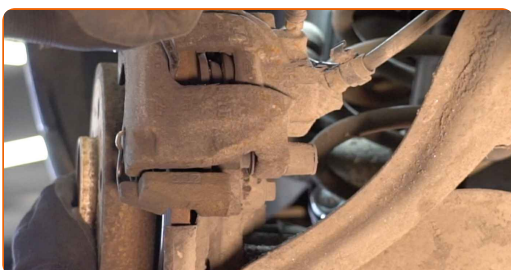
AUTODOC poleca:

- Ostrzeżenie! Aby uniknąć obrażeń, przytrzymaj koło podczas odkręcania śrub mocujących. VOLVO V70 I (875, 876)

6 Ściągnij koło.



7 Rozłącz klocki hamulcowe. Użyj łomu.



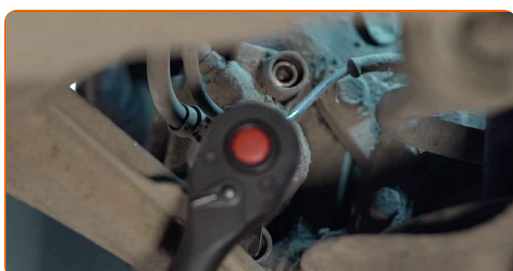
8

Zdejmij zaślepki przeciwpływowe trzpieni prowadzących zacisku hamulcowego. Użyj łomu.



9

Odkręć mocowanie zacisku hamulcowego. Skorzystaj z klucza sześciokątnego typu HEX o numerze H7. Skorzystaj z klucza grzechotkowego.



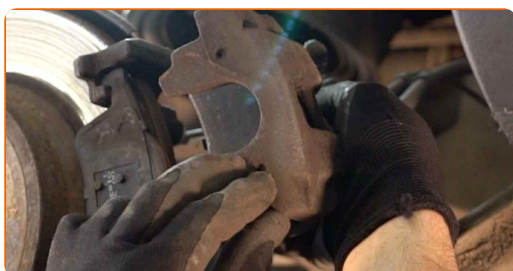
10

Zdejmij sprężynę zabezpieczającą zacisk hamulcowy. Użyj łomu.



11

Zdejmij zacisk hamulcowy.

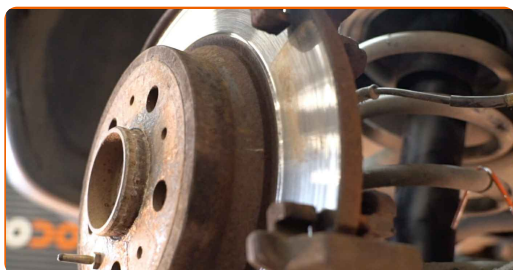


Wymiana: tarczy hamulcowej – VOLVO V70 I (875, 876). Wskazówka od ekspertów z AUTODOC:

- Przymocuj zacisk za pomocą drutu do zawieszenia albo podwozia, żeby uniknąć dehermetyzacji układu hamulcowego.
- Upewnij się, że zacisk hamulcowy nie wisi na przewodzie hamulcowym.
- Nie wciskaj pedału hamulca po usunięciu zacisku hamulcowego. W rezultacie tłok może wypaść z cylindra, co może spowodować wyciek płynu hamulcowego oraz dekompresję całego układu.
- Sprawdź wspornik zacisku hamulcowego, trzpienie prowadzące zacisku hamulcowego oraz osłony przeciwpyłowe. Wyczyść je. W razie potrzeby je wymień.

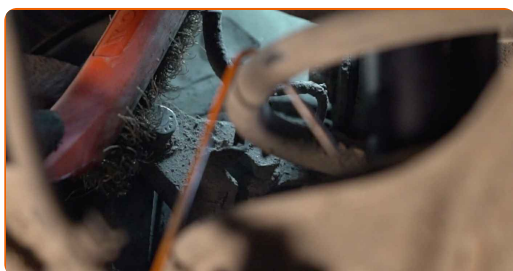
12

Zdejmij klocki hamulcowe. Użyj łomu.

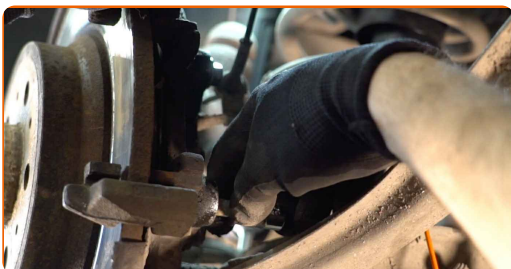


13

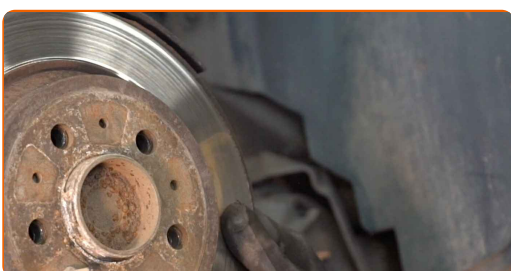
Wyczyść mocowania wspornika zacisku hamulcowego. Użyj drucianej szczotki. Skorzystaj ze spreju WD-40.



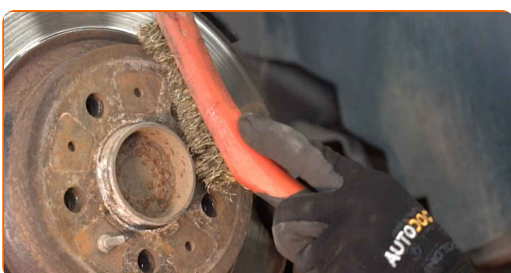
- 14** Odkręć mocowanie wspornika zacisku hamulcowego. Skorzystaj z nasadki o numerze #13. Skorzystaj z pokrętki. Skorzystaj z klucza grzechotkowego.



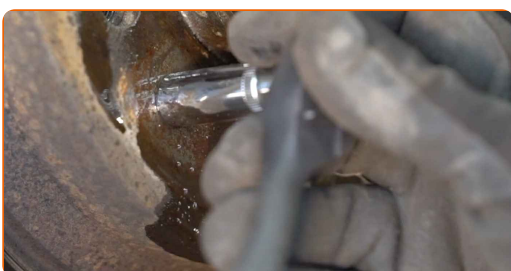
- 15** Zdejmij wspornik zacisku hamulcowego.



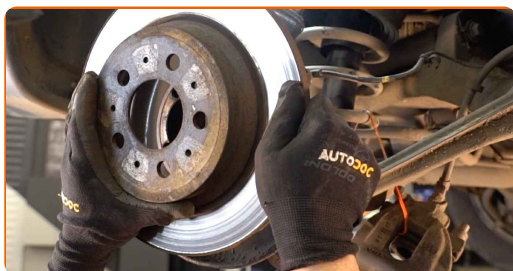
- 16** Wyczyść powierzchnię tarczy hamulcowej. Użyj drucianej szczotki. Skorzystaj ze spreju WD-40.



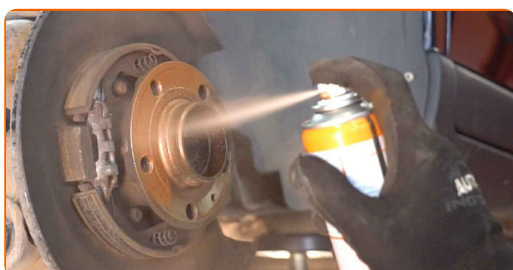
- 17** Odkręć mocowanie tarczy hamulcowej. Skorzystaj z nasadki o numerze #10. Skorzystaj z klucza grzechotkowego.



18 Zdejmij tarczę hamulcową.



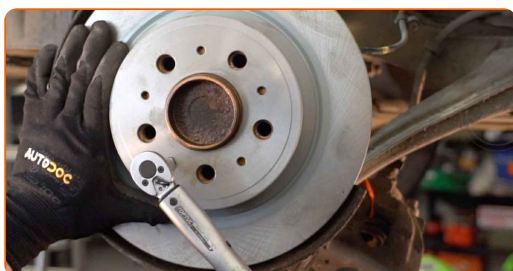
19 Wyczyść piastę. Użyj drucianej szczotki. Zabezpiecz powierzchnię kontaktową. Zastosuj smar miedziany.



20 Zainstaluj tarczę hamulcową.

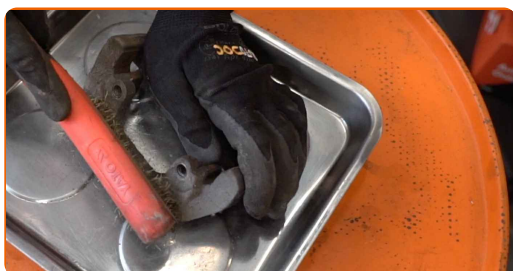


21 Zaciągnij mocowanie tarczy hamulcowej. Skorzystaj z nasadki o numerze #10. Skorzystaj z klucza dynamometrycznego. Dokręć do go momentu 9 Nm.



22

Oczyść wspornik zacisku hamulcowego od kurzu i brudu. Użyj drucianej szczotki. Skorzystaj ze środka do czyszczenia hamulców.

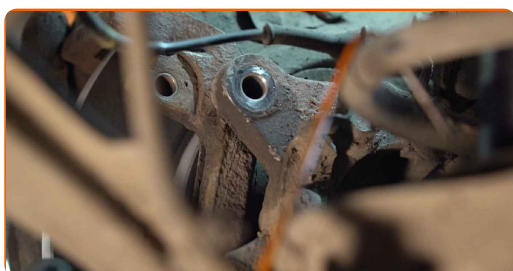


AUTODOC poleca:

- Wymiana: tarczy hamulcowej – VOLVO V70 I (875, 876). Po rozpyleniu preparatu odczekaj kilka minut.

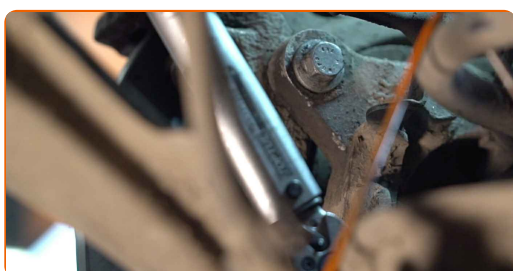
23

Ustalij wspornik zacisku hamulcowego.



24

Zaciągnij mocowanie zacisku hamulcowego. Skorzystaj z nasadki o numerze #13. Skorzystaj z klucza dynamometrycznego. Dokręć do go momentu 60 Nm.



25

Zabezpiecz tłok zacisku hamulcowego. Skorzystaj ze środka do czyszczenia hamulców.



Wymiana: tarczy hamulcowej – VOLVO V70 I (875, 876). Wskazówka od AUTODOC:

- Po zastosowaniu spreju, zaczekaj kilka minut.

26

Wciśnij tłok zacisku hamulcowego. Skorzystaj z praski do tłoczków hamulcowych.



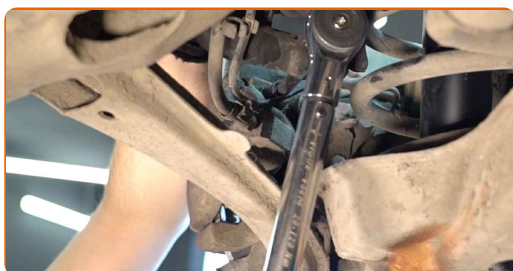
27

Zainstaluj klocki hamulcowe.



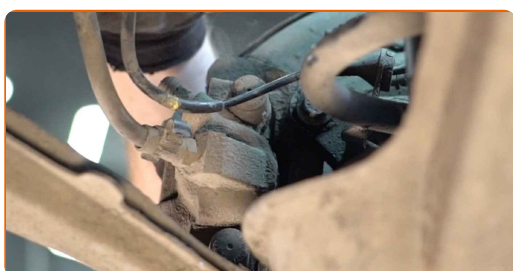
28

Zainstaluj zacisk hamulcowy i zamontuj go. Skorzystaj z klucza sześciokątnego typu HEX o numerze H7. Skorzystaj z klucza dynamometrycznego. Dokręć do go momentu 30 Nm.



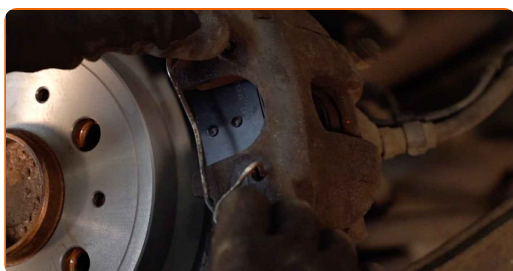
29

Zamontuj zaślepki przeciwyfłowe trzpieni prowadzących zacisku hamulcowego.



30

Zamontuj sprężynę powrotną zacisku hamulcowego. Skorzystaj z gumowego młotka. Użyj łomu.



31

Nasmaruj powierzchnię, gdzie tarcza hamulcowa styka się z felgą. Zastosuj smar miedziany.



32

Wyczyść powierzchnię tarczy hamulcowej. Skorzystaj ze środka do czyszczenia hamulców.



AUTODOC poleca:

- Wymiana: tarczy hamulcowej – VOLVO V70 I (875, 876). Po rozpyleniu preparatu odczekaj kilka minut.

33

Zainstaluj koło.



AUTODOC poleca:

- Ostrzeżenie! Aby uniknąć obrażeń, przytrzymaj koło podczas wkręcania śrub mocujących. VOLVO V70 I (875, 876)

34

Wkręć śruby koła. Skorzystaj z nasadki udarowe do kół #19.



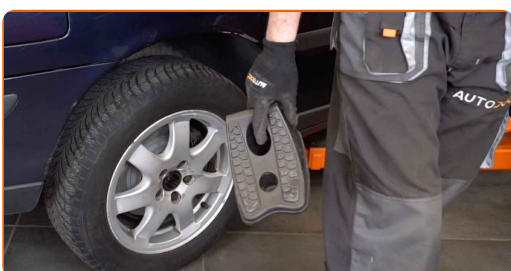
35

Spuść samochód i, działając w porządku krzyżowym, zaciągnij bolce mocujące koła. Skorzystaj z klucza dynamometrycznego. Dokręć do go momentu 140 Nm.



36

Usuń podnośniki oraz kliny.



Wymiana: tarczy hamulcowej – VOLVO V70 I (875, 876). Wskazówka od ekspertów z AUTODOC:

- Nie włączając silnika, naciśnij kilka razy pedał hamulca, aż poczujesz znaczną oporność.
- Sprawdź poziom płynu hamulcowego w zbiorniku wyrównawczym i przy konieczności dodaj go.

37

Dokręć korek pojemnika na płyn hamulcowy. Zamknij maskę.

DOBRA ROBOTA! 

ZOBACZ WIĘCEJ PORADNIKÓW

AUTODOC – NIEDROGIE CZĘŚCI ZAMIENNE WYSOKIEJ JAKOŚCI ONLINE

APLIKACJA MOBILNA AUTODOC: SKORZYSTAJ Z DOSKONAŁYCH OKAZJI Z JEDNOCZESNYM WGDNYM ROBIENIEM ZAKUPÓW



+ AUTODOC

GET IT ON
Google Play

Download on the
App Store

Download

OGROMNY WYBÓR CZĘŚCI ZAMIENNYCH DO TWOJEGO SAMOCHODU

TARCZE HAMULCOWE: SZEROKI WYBÓR

(i) WYŁĄCZENIE ODPOWIEDZIALNOŚCI:

Dokument zawiera jedynie zalecenia ogólne, które mogą okazać się pomocne podczas wykonywania prac naprawczych lub przy wymianie części. AUTODOC nie ponosi odpowiedzialności za szkody z tytułu utraconych korzyści, uszczerbku na zdrowiu bądź z tytułu szkody na mieniu, które powstały podczas naprawy lub wymiany części bądź w skutek nieprawidłowego użytkowania lub błędnej interpretacji udostępnionych informacji.

AUTODOC nie ponosi odpowiedzialności za ewentualne błędy i nieścisłości zawarte w tym przewodniku. Niniejsze informacje mają jedynie charakter informacyjny i nie zastępują wskazówek specjalisty.

AUTODOC nie ponosi odpowiedzialności za korzystanie ze sprzętu, narzędzi lub części samochodowych w sposób nieprawidłowy lub zagrażający zdrowiu. AUTODOC zaleca zachowanie ostrożności i przestrzeganie zasad bezpieczeństwa podczas wykonywania prac naprawczych lub wymiany części. Prosimy mieć na uwadze, że części samochodowe niskiej jakości nie będą w stanie zapewnić stosownego bezpieczeństwa w ruchu drogowym.

© Copyright 2023 Wszelkie treści – w tym teksty, zdjęcia i grafiki – chronione są prawami autorskimi. Wszelkie prawa – w szczególności prawa do kopiowania, rozpowszechniania, edytowania i tłumaczenia – stanowią własność AUTODOC SE.