



Jak wymienić filtr
kabinowy w **VOLVO**
XC70 II Kombi (136) -
poradnik naprawy

PODOBNY FILMIK INSTRUKTAŻOWY



Niniejszy film przedstawia procedurę wymiany podobnej części samochodowej w innym pojeździe

Ważne!

Procedura wymiany może być stosowana dla:

VOLVO XC70 II Kombi (136) 3.2 AWD, VOLVO XC70 II Kombi (136) 3.0 T6 AWD, VOLVO XC70 II Kombi (136) 2.4 D5 AWD, VOLVO XC70 II Kombi (136) 2.0 D3, VOLVO XC70 II Kombi (136) 2.4 D / D4 AWD, VOLVO XC70 II Kombi (136) 2.4 D, VOLVO XC70 II Kombi (136) 2.4 D4 AWD, VOLVO XC70 II Kombi (136) 2.0 D4, VOLVO XC70 II Kombi (136) 2.0 T5, VOLVO XC70 II Kombi (136) 2.5 T5, VOLVO XC70 II Kombi (136) T6 AWD, VOLVO XC70 II Kombi (136) D5 AWD, VOLVO XC70 II Kombi (136) T6 Polestar AWD

Kolejne kroki mogą się różnić w zależności od konstrukcji samochodu.

Niniejszy poradnik został stworzony w oparciu o procedurę wymiany podobnej części samochodowej w: VOLVO V70 III (135) 2.0 FlexiFuel

WYMIANA: FILTRA KABINOWEGO – VOLVO XC70 II
KOMBI (136). NARZĘDZIA, KTÓRYCH MOŻESZ
POTRZEBOWAĆ:



- Bity typu Torx T25
- Nasadka o numerze 8
- Klucz grzechotkowy

Kup narzędzia

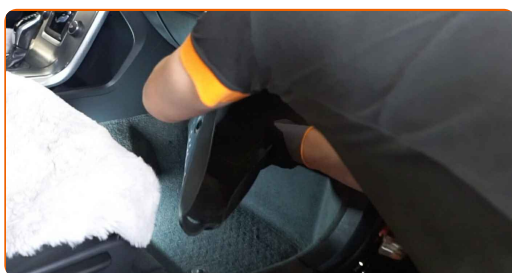
Wymiana: filtra kabinowego – VOLVO XC70 II Kombi (136). AUTODOC zaleca:

- Wymieniaj filtr kabinowy nie mniej niż jeden raz na pół roku, na początku wiosny i jesieni.
- Przestrzegaj okresy, rekomendacje i wymagania stawiane do eksploatacji części zamienne, zapewnione przez producenta.
- Jeżeli potok powietrza trafiającego do wnętrza samochodu się zmniejszył, to należy wymienić filtr kabinowy wcześniej, niż przewiduje plan obsługi technicznej.
- Wszystkie prace powinny być dokonane na zgaszonym silniku.

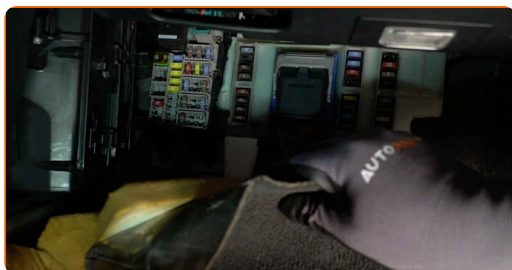
WYMIANA: FILTRA KABINOWEGO – VOLVO XC70 II KOMBII (136). UŻYJ NASTĘPUJĄCEJ PROCEDURY:

1 Otwórz drzwi samochodu.

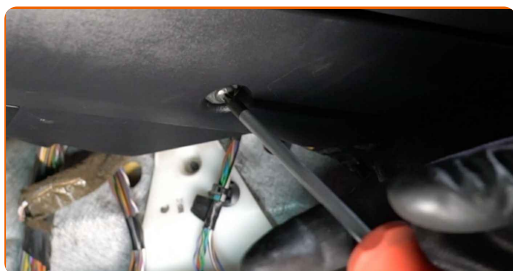
2 Wyciągnij dywanik samochodowy od strony pasażera.



3 Odegnij do tyłu wykładzinę podłogową po stronie pasażera.



4 Odkręć elementy mocujące osłony deski rozdzielczej nad nogami pasażera. Skorzystaj z klucza typu Torx T25.



5 Odsuń na bok dolną pokrywę schowka.



6 Odłącz skrzynkę bezpieczników i odsuń ją na bok.



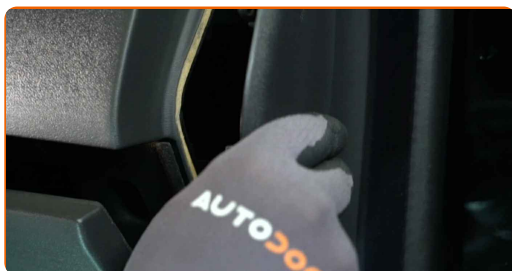
7 Otwórz schowek.



8 Odkręć śruby mocujące schowek. Skorzystaj z klucza typu Torx T25. Skorzystaj z nasadki o numerze #8. Skorzystaj z klucza grzechotkowego.



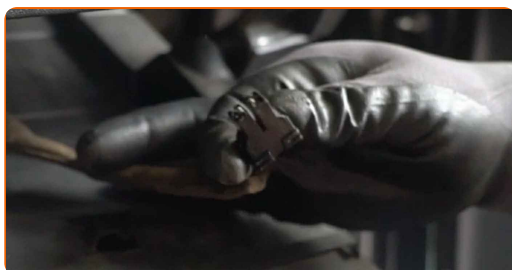
9 Zdejmij panel boczny po stronie pasażera.



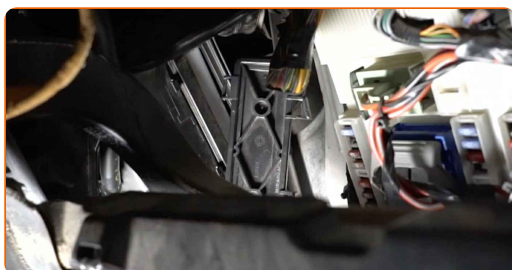
10 Wyjmij schowek.



11 Odłącz złącza schowka.



12 Zdejmij pokrywę obudowy filtra kabinowego.



13 Wyjmij filtr kabinowy.

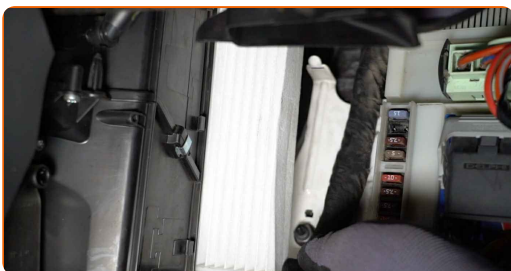


Wymiana: filtra kabinowego – VOLVO XC70 II Kombi (136). Wskazówka od ekspertów z AUTODOC:

- Nie próbuj czyścić i ponownie używać filtra - spowoduje to pogorszenie jakości filtracji powietrza w kabinie.

14

Zamontuj nowy filtr kabinowy zgodnie z oznaczeniem kierunku przepływu powietrza.



AUTODOC poleca:

- Przyjrzyj się oznaczeniom na nowym filtrze. Mogą one wskazywać kierunek przepływu powietrza, co należy uwzględnić podczas montażu części.

15

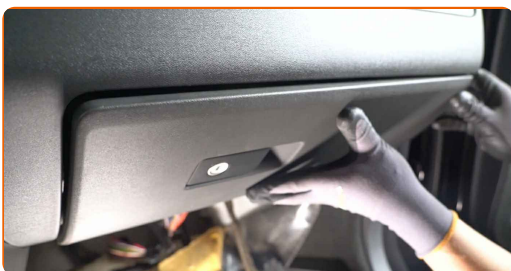
Założ pokrywę obudowy filtra kabinowego.



16 Ponownie podłącz złącza schowka.



17 Zamontuj schówek.



18 Wkręć śruby mocujące schówek. Skorzystaj z klucza typu Torx T25. Skorzystaj z nasadki o numerze #8. Skorzystaj z klucza grzechotkowego.



19 Zamontuj panel boczny po stronie pasażera.



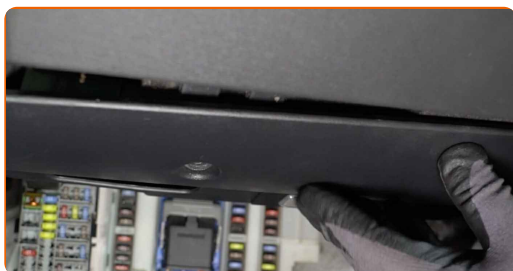
20 Zamknij schówek.



21 Ponownie zamontuj skrzynkę bezpieczników.



22 Załóż osłonę pod schowkiem i przymocuj ją.



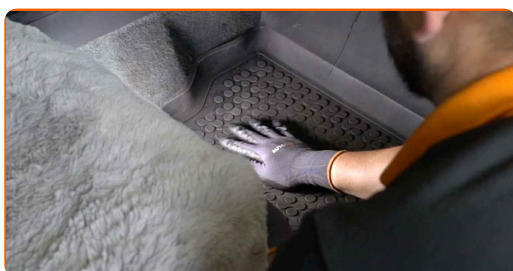
23 Wkręć elementy mocujące osłony deski rozdzielczej nad nogami pasażera. Skorzystaj z klucza typu Torx T25.



24 Połóż z powrotem wykładzinę podłogową po stronie pasażera.



25 Włóż z powrotem dywanik samochodowy od strony pasażera.



26 Zamknij drzwi samochodu.

27 Włącz zapłon.

28 Włącz klimatyzację. Jest to niezbędne, aby upewnić się, że części odpowiednio pracują.

29 Wyłącz zapłon.

DOBRA ROBOTA! 

ZOBACZ WIĘCEJ PORADNIKÓW

AUTODOC – NIEDROGIE CZĘŚCI ZAMIENNE WYSOKIEJ JAKOŚCI ONLINE

APLIKACJA MOBILNA AUTODOC: SKORZYSTAJ Z DOSKONAŁYCH
OKAZJI Z JEDNOCZESNYM WGDNYM ROBIENIEM ZAKUPÓW



+ AUTODOC

GET IT ON
Google Play

Download on the
App Store

Download

**OGROMNY WYBÓR CZĘŚCI ZAMIENNYCH DO TWOJEGO
SAMOCHODU**

FILTR KABINOWY: SZEROKI WYBÓR

(i) WYŁĄCZENIE ODPOWIEDZIALNOŚCI:

Dokument zawiera jedynie zalecenia ogólne, które mogą okazać się pomocne podczas wykonywania prac naprawczych lub przy wymianie części. AUTODOC nie ponosi odpowiedzialności za szkody z tytułu utraconych korzyści, uszczerbku na zdrowiu bądź z tytułu szkody na mieniu, które powstały podczas naprawy lub wymiany części bądź w skutek nieprawidłowego użytkowania lub błędnej interpretacji udostępnionych informacji.

AUTODOC nie ponosi odpowiedzialności za ewentualne błędy i nieścisłości zawarte w tym przewodniku. Niniejsze informacje mają jedynie charakter informacyjny i nie zastępują wskazówek specjalisty.

AUTODOC nie ponosi odpowiedzialności za korzystanie ze sprzętu, narzędzi lub części samochodowych w sposób nieprawidłowy lub zagrażający zdrowiu. AUTODOC zaleca zachowanie ostrożności i przestrzeganie zasad bezpieczeństwa podczas wykonywania prac naprawczych lub wymiany części. Prosimy mieć na uwadze, że części samochodowe niskiej jakości nie będą w stanie zapewnić stosownego bezpieczeństwa w ruchu drogowym.

© Copyright 2022 Wszelkie treści – w tym teksty, zdjęcia i grafiki – chronione są prawami autorskimi. Wszelkie prawa – w szczególności prawa do kopiowania, rozpowszechniania, edytowania i tłumaczenia – stanowią własność AUTODOC GmbH.