



Jak wymienić filtr  
kabinowy w **VOLVO**  
**XC90 I (275)** - poradnik  
naprawy

## PODOBNY FILMIK INSTRUKTAŻOWY



Niniejszy film przedstawia procedurę wymiany podobnej części samochodowej w innym pojeździe

### Ważne!

Procedura wymiany może być stosowana dla:

VOLVO XC90 I (275) 2.4 D5, VOLVO XC90 I (275) 3.2 AWD, VOLVO XC90 I (275) 2.5 T AWD, VOLVO XC90 I (275) 2.9 T6, VOLVO XC90 I (275) 4.4 V8, VOLVO XC90 I (275) 2.4 D3 / D5, VOLVO XC90 I (275) 3.2, VOLVO XC90 I (275) 2.4 D5 AWD, VOLVO XC90 I (275) 2.5, VOLVO XC90 I (275) 2.5 AWD, VOLVO XC90 I (275) D5 AWD

Kolejne kroki mogą się różnić w zależności od konstrukcji samochodu.

Niniejszy poradnik został stworzony w oparciu o procedurę wymiany podobnej części samochodowej w: VOLVO V70 II (285) 2.0 T

WYMIANA: FILTRA KABINOWEGO – VOLVO XC90 I  
(275). POTRZEBNE NARZĘDZIA:



- Bity typu Torx T20
- Klucz grzechotkowy
- Śrubokręt krzyżakowy
- Plastikowe narzędzie demontujące

**Kup narzędzia**

Wymiana: filtra kabinowego – VOLVO XC90 I (275). Ekspersi z AUTODOC zalecają:

- Wymieniaj filtr kabinowy nie mniej niż jeden raz na pół roku, na początku wiosny i jesieni.
- Przestrzegaj okresy, rekomendacje i wymagania stawiane do eksploatacji części zamienne, zapewnione przez producenta.
- Jeżeli potok powietrza trafiającego do wnętrza samochodu się zmniejszył, to należy wymienić filtr kabinowy wcześniej, niż przewiduje plan obsługi technicznej.
- Uwaga: wszystkie prace na samochodzie – VOLVO XC90 I (275) – powinny być wykonywane przy zgaszonym silniku.

## WYMIANĘ NALEŻY PRZEPROWADZAĆ W TEJ KOLEJNOŚCI:

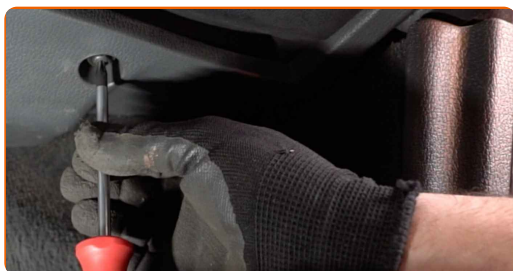
1

Przesuń fotel pasażera całkowicie do tyłu.



2

Odkręć elementy mocujące osłony deski rozdzielczej nad nogami pasażera. Skorzystaj z wkrętaka krzyżakowego.



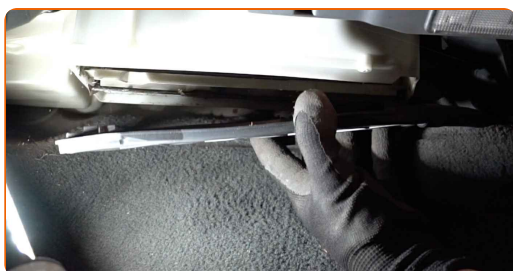
**3** Zdejmij pokrywę ochronną znajdującą się pod schowkiem. Skorzystaj z plastikowego ściągacza do tapicerki.



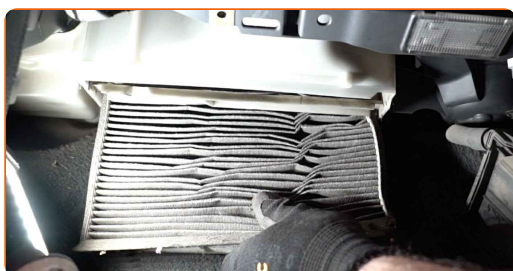
**4** Odkręć mocowania osłony obudowy filtra kabinowego. Skorzystaj z klucza typu Torx T20. Skorzystaj z klucza grzechotkowego.



**5** Zdejmij ponownie pokrywę mocującą filtr kabinowy.



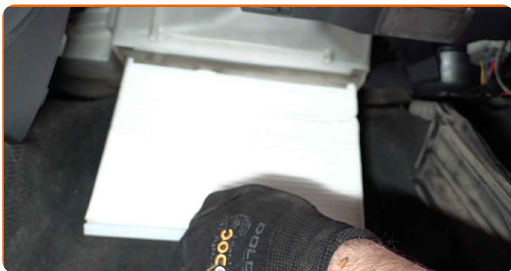
**6** Wyciągnij filtr kabinowy.



**Wymiana: filtra kabinowego – VOLVO XC90 I (275). Wskazówka:**

- Nie próbuj oczyścić i ponownie stosować filtra - to będzie miało wpływ na jakość czyszczenia powietrza we wnętrzu samochodu.

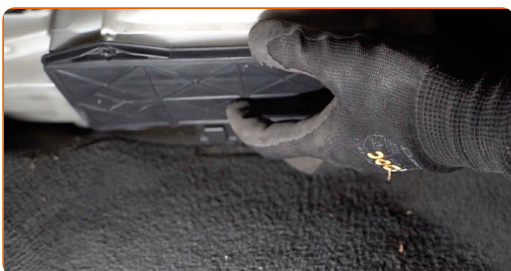
**7** Zamontuj filtr kabinowy w jego gnieździe montażowym.



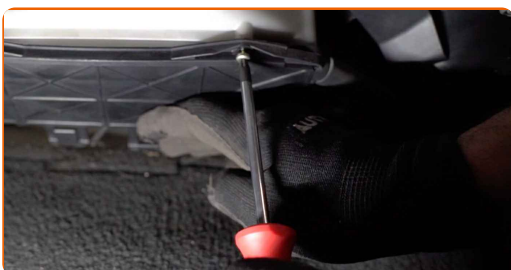
**Wymiana: filtra kabinowego – VOLVO XC90 I (275). Wskazówka od ekspertów z AUTODOC:**

- Sprawdzaj czy materiał filtrujący jest umieszczony poprawnie. On nie musi być przechylony.
- Podążaj na strzałką kierunkową przepływu powietrza na filtrze.
- VOLVO XC90 I (275) – Ważne jest używanie wyłącznie wysokiej jakości filtrów.

**8** Zainstaluj ponownie pokrywę mocującą filtr kabinowy.



**9** Przykręć mocowania osłony obudowy filtra kabinowego. Skorzystaj z klucza typu Torx T20. Skorzystaj z klucza grzechotkowego.



- 10** Zamontuj oraz zabezpiecz pokrywę ochronną znajdującą się pod schowkiem.



**AUTODOC poleca:**

- Wymiana: filtra kabinowego – VOLVO XC90 I (275). Nie używaj nadmiernej siły podczas montażu. Może to spowodować uszkodzenie elementów złącznych.

- 11** Wkręć elementy mocujące osłony deski rozdzielczej nad nogami pasażera. Skorzystaj z wkrętaka krzyżakowego.



- 12** Przywróć fotel pasażera do pozycji początkowej.



- 13** Włącz zapłon.

- 14** Włącz klimatyzację. Jest to niezbędne, aby upewnić się, że części odpowiednio pracują.

15

Wyłącz zapłon.

**DOBRA ROBOTA!** 

**ZOBACZ WIĘCEJ PORADNIKÓW**



## AUTODOC – NIEDROGIE CZĘŚCI ZAMIENNE WYSOKIEJ JAKOŚCI ONLINE

APLIKACJA MOBILNA AUTODOC: SKORZYSTAJ Z DOSKONAŁYCH  
OKAZJI Z JEDNOCZESNYM WGDNYM ROBIENIEM ZAKUPÓW



**OGROMNY WYBÓR CZĘŚCI ZAMIENNYCH DO TWOJEGO  
SAMOCHODU**

**FILTR KABINOWY: SZEROKI WYBÓR**

### **(i) WYŁĄCZENIE ODPOWIEDZIALNOŚCI:**

Dokument zawiera jedynie zalecenia ogólne, które mogą okazać się pomocne podczas wykonywania prac naprawczych lub przy wymianie części. AUTODOC nie ponosi odpowiedzialności za szkody z tytułu utraconych korzyści, uszczerbku na zdrowiu bądź z tytułu szkody na mieniu, które powstały podczas naprawy lub wymiany części bądź w skutek nieprawidłowego użytkowania lub błędnej interpretacji udostępnionych informacji.

AUTODOC nie ponosi odpowiedzialności za ewentualne błędy i nieścisłości zawarte w tym przewodniku. Niniejsze informacje mają jedynie charakter informacyjny i nie zastępują wskazówek specjalisty.

AUTODOC nie ponosi odpowiedzialności za korzystanie ze sprzętu, narzędzi lub części samochodowych w sposób nieprawidłowy lub zagrażający zdrowiu. AUTODOC zaleca zachowanie ostrożności i przestrzeganie zasad bezpieczeństwa podczas wykonywania prac naprawczych lub wymiany części. Prosimy mieć na uwadze, że części samochodowe niskiej jakości nie będą w stanie zapewnić stosownego bezpieczeństwa w ruchu drogowym.

© Copyright 2023 Wszelkie treści – w tym teksty, zdjęcia i grafiki – chronione są prawami autorskimi. Wszelkie prawa – w szczególności prawa do kopiowania, rozpowszechniania, edytowania i tłumaczenia – stanowią własność AUTODOC SE.