



Jak wymienić tarcze
hamulcowe tył w **VW**
Bora Sedan (1J2) -
poradnik naprawy

PODOBNY FILMIK INSTRUKTAŻOWY



Niniejszy film przedstawia procedurę wymiany podobnej części samochodowej w innym pojeździe

Ważne!

Procedura wymiany może być stosowana dla:

VW Bora Sedan (1J2) 1.6, VW Bora Sedan (1J2) 2.0, VW Bora Sedan (1J2) 2.3 V5, VW Bora Sedan (1J2) 1.9 TDI, VW Bora Sedan (1J2) 1.8, VW Bora Sedan (1J2) 1.4 16V, VW Bora Sedan (1J2) 1.9 SDI, VW Bora Sedan (1J2) 1.6 16V, VW Bora Sedan (1J2) 1.8 T, VW Bora Sedan (1J2) 1.6 FSI

Kolejne kroki mogą się różnić w zależności od konstrukcji samochodu.

Niniejszy poradnik został stworzony w oparciu o procedurę wymiany podobnej części samochodowej w: SEAT Leon Hatchback (1M1) 1.8 20V

WYMIANA: TARCZY HAMULCOWEJ – VW BORA SEDAN (1J2). NARZĘDZIA, KTÓRYCH BĘDZIESZ POTRZEBOWAĆ:



- Szczotka druciana
- Szczotka nylonowa
- Spray WD-40
- Środek do czyszczenia hamulców
- Pasta przeciw puszczaniu
- Smar ceramiczny
- Klucz dynamometryczny
- Nasadka o numerze 13
- Klucz płasko-oczkowy o numerze 13
- Klucz płasko-oczkowy o numerze 15
- Bit imbusowy numerze h8
- Klucz nasadowy do kół o numerze 17
- Klucz grzechotkowy
- Praska do tłoczków hamulcowych
- Łom
- Pokrętka
- Śrubokręt udarowy
- Młotek
- Śrubokręt krzyżakowy
- Klin pod koło

Kup narzędzia

Wymiana: tarczy hamulcowej – VW Bora Sedan (1J2). AUTODOC zaleca:

- Wykonuj wymianę tarcz hamulcowych w samochodzie VW Bora Sedan (1J2) w kompletnym zestawie dla każdej osi. Niezależnie od stanu części. To zapewni równomierne hamowanie.
- Procedura wymiany jest identyczna dla obydwu tarcz hamulcowych znajdujących się na tej samej osi.
- Przy wymianie tarcz hamulcowych obowiązkowo należy wymienić klocki hamulcowe.
- Wszystkie prace powinny być dokonane na zgaszonym silniku.

WYMIANĘ NALEŻY PRZEPROWADZAĆ W TEJ KOLEJNOŚCI:

1 Odkryj maskę silnika.

2 Odkręć korek pojemnika na płyn hamulcowy.

3 Zabezpiecz koła klinami.

4 Poluzuj śruby kół. Skorzystaj z nasadki udarowe do kół #17. Skorzystaj z pokrętki.



5 Podnieś samochód.

Wymiana: tarczy hamulcowej – VW Bora Sedan (1J2). Wskazówka:

- Jeśli używasz podnośnika, upewnij się, że stoi on na płaskiej powierzchni bez żadnych nierówności.
- Pamiętaj, aby dodatkowo zabezpieczyć samochód za pomocą podpór.

6

Odkręć śruby koła.



AUTODOC poleca:

- Ważne! Przytrzymaj koło podczas odkręcania śrub mocujących. VW Bora Sedan (1J2)

7

Ściągnij koło.



8

Wyczyść mocowania zacisku hamulcowego. Użyj drucianej szczotki. Skorzystaj ze spreju WD-40.



9

Odkręć elementy mocujące zacisk hamulcowy. Skorzystaj z klucza oczkowego o numerze 13. Skorzystaj z klucza oczkowego o numerze 15.



10

Usuń śruby mocujące.



11

Zdemontuj zacisk hamulcowy. Użyj łomu.



AUTODOC poleca:

- Przymocuj zacisk za pomocą drutu do zawieszenia albo podwozia, żeby uniknąć dehermetyzacji układu hamulcowego.
- Upewnij się, że zacisk hamulcowy nie wisi na przewodzie hamulcowym.
- Nie wciskaj pedału hamulca po usunięciu zacisku hamulcowego. W rezultacie tłok może wypaść z cylindra, co może spowodować wyciek płynu hamulcowego oraz dekompresję całego układu.

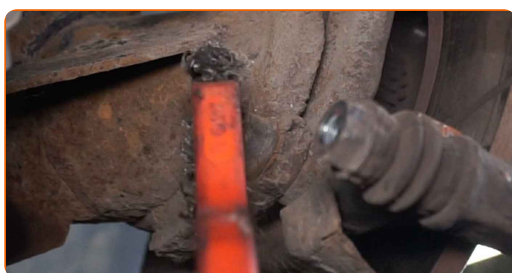
12

Zdejmij klocki hamulcowe.



13

Wyczyść mocowania wspornika zacisku hamulcowego. Użyj drucianej szczotki. Skorzystaj ze spreju WD-40.

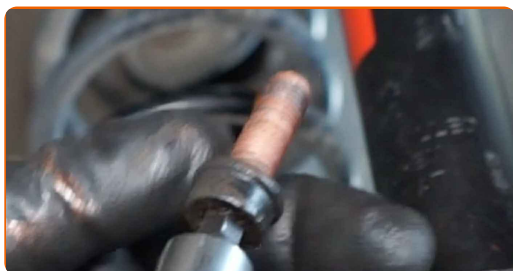


14

Odkręć elementy mocujące jarzmo zacisku hamulcowego. Skorzystaj z klucza sześciokątnego typu HEX o numerze H8. Skorzystaj z klucza grzechotkowego.



15 Usuń śruby mocujące.



16 Zdejmij jarzmo zacisku hamulcowego.



17 Wyczyść element mocujący tarczę hamulcową. Użyj drucianej szczotki. Skorzystaj ze spreju WD-40.



18 Odkręć mocowania tarczy hamulcowej. Skorzystaj z wkrętaka udarowego. Użyj młotka.



19 Odkręć śrubę mocującą.



20 Zdemontuj tarczę hamulcową.



21 Wyczyść piastę koła. Użyj drucianej szczotki.



22 Zabezpiecz powierzchnię kontaktową. Użyj smaru ceramicznego.



23 Zamontuj nową tarczę hamulcową.



24 Zainstaluj śrubę mocującą.



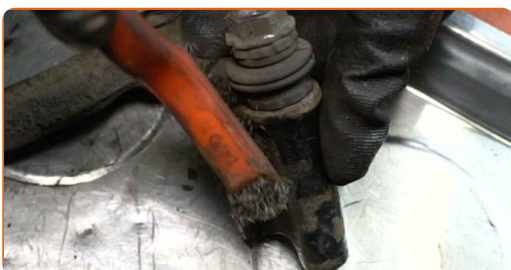
25

Dokręć mocowania tarczy hamulcowej. Skorzystaj z wkrętaka krzyżakowego. Skorzystaj z klucza dynamometrycznego. Dokręć do go momentu 4 Nm.



26

Wyczyść jarzmo zacisku hamulcowego z brudu i kurzu. Użyj drucianej szczotki. Skorzystaj ze środka do czyszczenia hamulców.

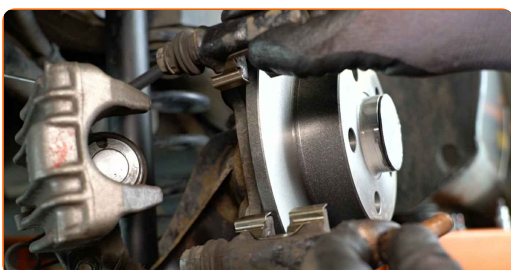


Wymiana: tarczy hamulcowej – VW Bora Sedan (1J2). Ekspert z AUTODOC zalecają:

- Sprawdź wspornik zacisku hamulcowego, trzpienie prowadzące zacisku hamulcowego oraz osłony przeciwpylowe. Wyczyść je. W razie potrzeby je wymień.

27

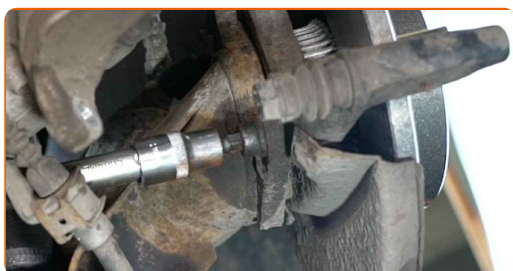
Zamontuj jarzmo zacisku hamulcowego.



28 Zamontuj śruby mocujące.



29 Dokręć elementy mocujące jarzmo zacisku hamulcowego. Skorzystaj z klucza sześciokątnego typu HEX o numerze H8. Skorzystaj z klucza dynamometrycznego. Dokręć do go momentu 65 Nm.



30 Zabezpiecz tłok zacisku hamulcowego. Użyj szczotki nylonowej. Skorzystaj ze środka do czyszczenia hamulców.



31 Wciśnij tłoczek zacisku hamulcowego. Skorzystaj z praski do tłoczków hamulcowych.



- 32** Zabezpiecz klocki hamulcowe w miejscu, w którym powierzchnia styka się z jarzmem zacisku hamulcowego. Skorzystaj z pasty przeciw piskzeniu.



- 33** Zamontuj klocki hamulcowe.



- 34** Zamontuj zacisk hamulcowy.



- 35** Zamontuj śruby mocujące.



- 36** Dokręć mocowania zacisku hamulcowego. Skorzystaj z nasadki o numerze #13. Skorzystaj z klucza dynamometrycznego. Dokręć do go momentu 35 Nm.



37

Nasmaruj powierzchnię, gdzie tarcza hamulcowa styka się z felgą. Użyj smaru ceramicznego.



38

Wyczyść powierzchnię tarczy hamulcowej. Skorzystaj ze środka do czyszczenia hamulców.



39

Zamontuj koło.



AUTODOC poleca:

- W celu uniknięcia zranienia podczas dokręcania śrub mocujących przytrzymaj koło.

40

Wkręć śruby koła. Skorzystaj z nasadki udarowe do kół #17. Skorzystaj z klucza grzechotkowego.



41

Spuść samochód i, działając w porządku krzyżowym, zaciągnij bolce mocujące koła. Skorzystaj z nasadki udarowe do kół #17. Skorzystaj z klucza dynamometrycznego. Dokręć do go momentu 120 Nm.



42

Usuń podnośniki oraz kliny.



AUTODOC poleca:

- Przy zgaszonym silniku naciśnij kilkakrotnie pedał hamulca, aż do wyczucia znacznego oporu.
- Ważne! Wymiana: tarczy hamulcowej – VW Bora Sedan (1J2). Sprawdź poziom płynu hamulcowego w zbiorniku i w razie potrzeby uzupełnij go.

43

Dokręć korek pojemnika na płyn hamulcowy.

44

Zamknij maskę.

DOBRA ROBOTA! 

ZOBACZ WIĘCEJ PORADNIKÓW

AUTODOC – NIEDROGIE CZĘŚCI ZAMIENNE WYSOKIEJ JAKOŚCI ONLINE

APLIKACJA MOBILNA AUTODOC: SKORZYSTAJ Z DOSKONAŁYCH
OKAZJI Z JEDNOCZESNYM WGDNYM ROBIENIEM ZAKUPÓW



**OGROMNY WYBÓR CZĘŚCI ZAMIENNYCH DO TWOJEGO
SAMOCHODU**

TARCZE HAMULCOWE: SZEROKI WYBÓR

(i) WYŁĄCZENIE ODPOWIEDZIALNOŚCI:

Dokument zawiera jedynie zalecenia ogólne, które mogą okazać się pomocne podczas wykonywania prac naprawczych lub przy wymianie części. AUTODOC nie ponosi odpowiedzialności za szkody z tytułu utraconych korzyści, uszczerbku na zdrowiu bądź z tytułu szkody na mieniu, które powstały podczas naprawy lub wymiany części bądź w skutek nieprawidłowego użytkowania lub błędnej interpretacji udostępnionych informacji.

AUTODOC nie ponosi odpowiedzialności za ewentualne błędy i nieścisłości zawarte w tym przewodniku. Niniejsze informacje mają jedynie charakter informacyjny i nie zastępują wskazówek specjalisty.

AUTODOC nie ponosi odpowiedzialności za korzystanie ze sprzętu, narzędzi lub części samochodowych w sposób nieprawidłowy lub zagrażający zdrowiu. AUTODOC zaleca zachowanie ostrożności i przestrzeganie zasad bezpieczeństwa podczas wykonywania prac naprawczych lub wymiany części. Prosimy mieć na uwadze, że części samochodowe niskiej jakości nie będą w stanie zapewnić stosownego bezpieczeństwa w ruchu drogowym.

© Copyright 2023 Wszelkie treści – w tym teksty, zdjęcia i grafiki – chronione są prawami autorskimi. Wszelkie prawa – w szczególności prawa do kopiowania, rozpowszechniania, edytowania i tłumaczenia – stanowią własność AUTODOC SE.