



Jak wymienić czujnik  
ABS przód w **VW Caddy  
Alltrack IV Van (SAA)** -  
poradnik naprawy

## PODOBNY FILMIK INSTRUKTAŻOWY



Niniejszy film przedstawia procedurę wymiany podobnej części samochodowej w innym pojeździe

### Ważne!

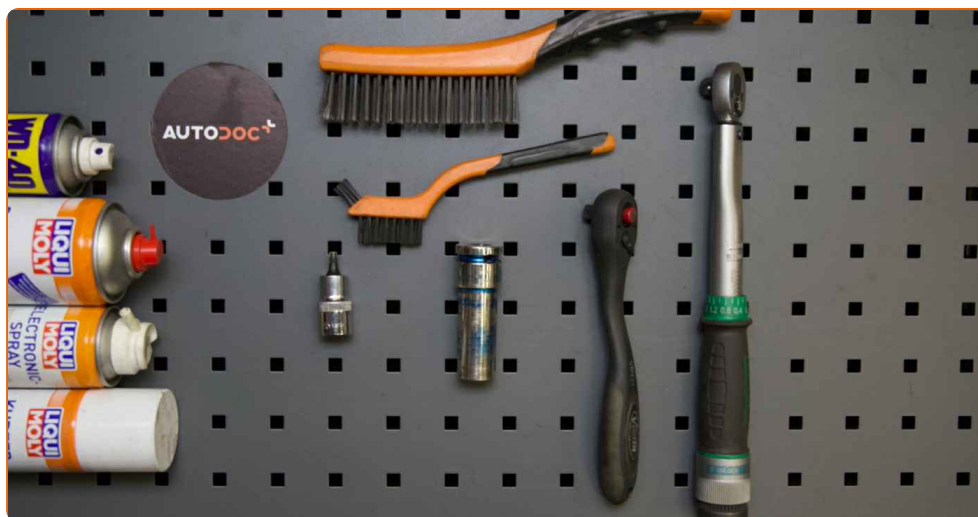
Procedura wymiany może być stosowana dla:

VW Caddy Alltrack IV Van (SAA) 1.0 TSI, VW Caddy Alltrack IV Van (SAA) 1.2 TSI, VW Caddy Alltrack IV Van (SAA) 1.4 TGI CNG, VW Caddy Alltrack IV Van (SAA) 1.4 TSI, VW Caddy Alltrack IV Van (SAA) 2.0 TDI, VW Caddy Alltrack IV Van (SAA) 2.0 TDI 4motion, VW Caddy Alltrack IV Van (SAA) 1.6 TDI

Kolejne kroki mogą się różnić w zależności od konstrukcji samochodu.

Niniejszy poradnik został stworzony w oparciu o procedurę wymiany podobnej części samochodowej w: VW Passat B7 Sedan (362) 2.0 TDI

**WYMIANA: CZUJNIKA ABS – VW CADDY ALLTRACK IV  
VAN (SAA). LISTA NARZĘDZI, KTÓRYCH BĘDZIESZ  
POTRZEBOWAĆ:**



- Szczotka druciana
- Szczotka nylonowa
- Spray WD-40
- Środek do czyszczenia hamulców
- Spray do konserwacji instalacji elektrycznych
- Smar wielozadaniowy
- Smar na bazie miedzi
- Klucz dynamometryczny
- Bit imbusowy numerze h5
- Klucz nasadowy do kół o numerze 17
- Klucz grzechotkowy
- śrubokręt płaski
- Klin pod koło

**Kup narzędzia**

Wymiana: czujnika ABS – VW Caddy Alltrack IV Van (SAA). Eksperti z AUTODOC zalecają:

- Wszystkie prace powinny być dokonane na zgaszonym silniku.

## WYMIANA: CZUJNIKA ABS – VW CADDY ALLTRACK IV VAN (SAA). UŻYJ NASTĘPUJĄCEJ PROCEDURY:

**1** Zabezpiecz koła klinami.

**2** Poluzuj śruby mocujące koło. Skorzystaj z nasadki udarowe do kół #17.



**3** Podejmij przednią część samochodu i zafiksuj na podporach.

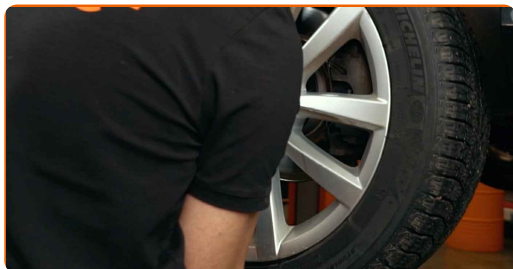
**4** Odkręć śruby koła.



AUTODOC poleca:

- Ostrzeżenie! Aby uniknąć obrażeń, przytrzymaj koło podczas odkręcania śrub mocujących. VW Caddy Alltrack IV Van (SAA)

**5** Ściągnij koło.



**6** Odłącz wtyczkę czujnika ABS.



**7** Wyczyść śrubę czujnika ABS. Użyj drucianej szczotki. Skorzystaj ze spreju WD-40.



**8** Odkręć śrubę czujnika ABS. Skorzystaj z klucza sześciokątnej typu HEX o numerze H5. Skorzystaj z klucza grzechotkowego.



**9** Odłącz czujnik ABS.



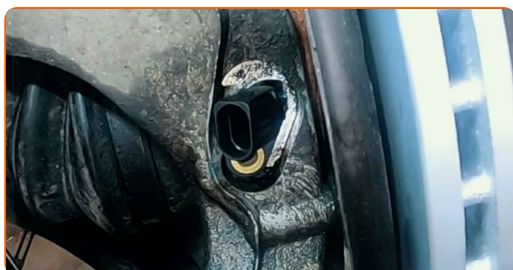
**10** Wyczyść miejsce montażu czujnika ABS. Użyj drucianej szczotki. Skorzystaj ze spreju WD-40.



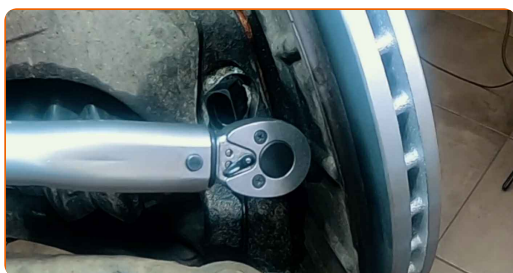
**11** Nasmaruj element mocujący czujnik ABS. Skorzystaj ze smaru uniwersalnego. Skorzystaj z wkrętaka płaskiego.



**12** Podłącz czujnik ABS.



**13** Dokręć element mocujący czujnik ABS do zwrotnicy. Skorzystaj z klucza sześciokątnego typu HEX o numerze H5. Skorzystaj z klucza dynamometrycznego. Dokręć do go momentu 7 Nm.



14

Nasmaruj wtyczkę czujnika ABS. Użyj szczotki nylonowej. Skorzystaj ze smaru dielektrycznego.



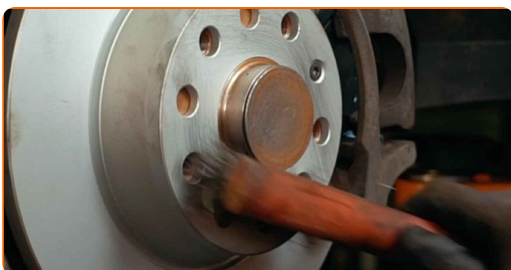
15

Podłącz wtyczkę czujnika ABS.



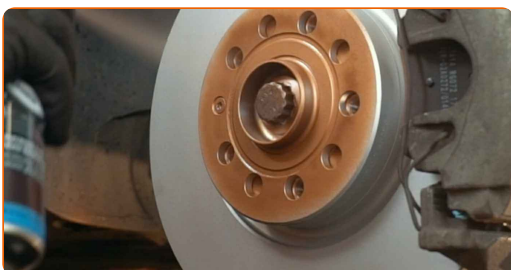
16

Oczyść gniazdo mocujące felgi koła. Użyj drucianej szczotki.



17

Nasmaruj powierzchnię, gdzie tarcza hamulcowa styka się z felgą. Zastosuj smar miedziany.



18

Wyczyść powierzchnię tarczy hamulcowej. Skorzystaj ze środka do czyszczenia hamulców.



### AUTODOC poleca:

- Wymiana: czujnika ABS – VW Caddy Alltrack IV Van (SAA). Po rozpyleniu preparatu odczekaj kilka minut.

19

Zainstaluj koło.



### AUTODOC poleca:

- Ostrzeżenie! Aby uniknąć obrażeń, przytrzymaj koło podczas wkręcania śrub mocujących. VW Caddy Alltrack IV Van (SAA)

20

Wkręć śruby koła. Skorzystaj z nasadki udarowe do kół #17.





21 Spuść samochód i, działając w porządku krzyżowym, zaciągnij bolce mocujące koła. Skorzystaj z nasadki udarowe do kół #17. Skorzystaj z klucza dynamometrycznego. Dokręć do go momentu 120 Nm.

22 Usuń podnośniki oraz kliny.



**DOBRA ROBOTA!** 

**ZOBACZ WIĘCEJ PORADNIKÓW**

## AUTODOC – NIEDROGIE CZĘŚCI ZAMIENNE WYSOKIEJ JAKOŚCI ONLINE

APLIKACJA MOBILNA AUTODOC: SKORZYSTAJ Z DOSKONAŁYCH  
OKAZJI Z JEDNOCZESNYM WGDODNYM ROBIENIEM ZAKUPÓW



**OGROMNY WYBÓR CZĘŚCI ZAMIENNYCH DO TWOJEGO  
SAMOCHODU**

**CZUJNIK ABS: SZEROKI WYBÓR**

### **(i) WYŁĄCZENIE ODPOWIEDZIALNOŚCI:**

Dokument zawiera jedynie zalecenia ogólne, które mogą okazać się pomocne podczas wykonywania prac naprawczych lub przy wymianie części. AUTODOC nie ponosi odpowiedzialności za szkody z tytułu utraconych korzyści, uszczerbku na zdrowiu bądź z tytułu szkody na mieniu, które powstały podczas naprawy lub wymiany części bądź w skutek nieprawidłowego użytkowania lub błędnej interpretacji udostępnionych informacji.

AUTODOC nie ponosi odpowiedzialności za ewentualne błędy i nieścisłości zawarte w tym przewodniku. Niniejsze informacje mają jedynie charakter informacyjny i nie zastępują wskazówek specjalisty.

AUTODOC nie ponosi odpowiedzialności za korzystanie ze sprzętu, narzędzi lub części samochodowych w sposób nieprawidłowy lub zagrażający zdrowiu. AUTODOC zaleca zachowanie ostrożności i przestrzeganie zasad bezpieczeństwa podczas wykonywania prac naprawczych lub wymiany części. Prosimy mieć na uwadze, że części samochodowe niskiej jakości nie będą w stanie zapewnić stosownego bezpieczeństwa w ruchu drogowym.

© Copyright 2021 Wszelkie treści – w tym teksty, zdjęcia i grafiki – chronione są prawami autorskimi. Wszelkie prawa – w szczególności prawa do kopiowania, rozpowszechniania, edytowania i tłumaczenia – stanowią własność AUTODOC GmbH.