



Jak wymienić tarcze  
hamulcowe przód w **VW**  
**CADDY ALLTRACK**  
**Nadwozie pełne (SAA) -**  
poradnik naprawy

## PODOBNY FILMIK INSTRUKTAŻOWY



Niniejszy film przedstawia procedurę wymiany podobnej części samochodowej w innym pojeździe

### Ważne!

Procedura wymiany może być stosowana dla:

VW CADDY ALLTRACK Nadwozie pełne (SAA) 1.0 TSI, VW CADDY ALLTRACK Nadwozie pełne (SAA) 1.2 TSI, VW CADDY ALLTRACK Nadwozie pełne (SAA) 1.4 TGI CNG, VW CADDY ALLTRACK Nadwozie pełne (SAA) 2.0 TDI, VW CADDY ALLTRACK Nadwozie pełne (SAA) 2.0 TDI 4motion, VW CADDY ALLTRACK Nadwozie pełne (SAA) 1.6 TDI

Kolejne kroki mogą się różnić w zależności od konstrukcji samochodu.

Niniejszy poradnik został stworzony w oparciu o procedurę wymiany podobnej części samochodowej w: VW Golf VII Hatchback (5G1, BQ1, BE1, BE2) 1.8 TSI

**WYMIANA: TARCZY HAMULCOWEJ – VW CADDY ALLTRACK NADWOZIE PEŁNE (SAA). NARZĘDZIA, KTÓRYCH MOŻESZ POTRZEBOWAĆ:**



- Szczotka druciana
- Szczotka nylonowa
- Spray WD-40
- Uniwersalny spray do czyszczenia
- Środek do czyszczenia hamulców
- Pasta przeciw puszczaniu
- Smar ceramiczny
- Klucz dynamometryczny
- Klucz płasko-oczkowy o numerze 17
- Nasadka o numerze 13
- Nasadka o numerze 19
- Nasadka o numerze 21
- Bity typu Torx T30
- Klucz nasadowy do kół o numerze 17
- Klucz grzechotkowy
- Młotek gumowy
- Śrubokręt udarowy
- Praska do tłoczków hamulcowych
- Łom
- Klin pod koło

**Kup narzędzia**

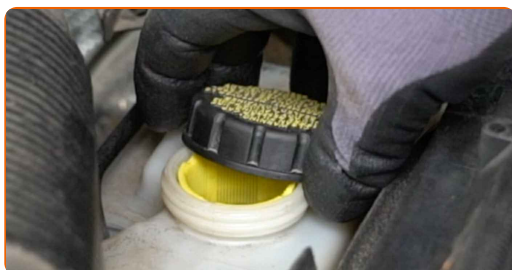
**AUTODOC poleca:**

- Wykonuj wymianę tarcz hamulcowych w samochodzie VW CADDY ALLTRACK Nadwozie pełne (SAA) w kompletnym zestawie dla każdej osi. Niezależnie od stanu części. To zapewni równomierne hamowanie.
- Procedura wymiany jest identyczna dla obydwu tarcz hamulcowych znajdujących się na tej samej osi.
- Przy wymianie tarcz hamulcowych obowiązkowo należy wymienić klocki hamulcowe.
- Uwaga: wszystkie prace na samochodzie – VW CADDY ALLTRACK Nadwozie pełne (SAA) – powinny być wykonywane przy zgaszonym silniku.

**WYMIANĘ NALEŻY PRZEPROWADZAĆ W TEJ KOLEJNOŚCI:**

1

Odkryj maskę silnika. Odkręć korek pojemnika na płyn hamulcowy.



2

Zabezpiecz koła klinami.

3

Poluzuj śruby mocujące koło. Skorzystaj z nasadki udarowej do kół #17.



4

Podnieś samochód.

Wymiana: tarczy hamulcowej – VW CADDY ALLTRACK Nadwozie pełne (SAA).  
Profesjoniści zalecają:

- Jeśli używasz podnośnika, upewnij się, że stoi on na płaskiej powierzchni bez żadnych nierówności.
- Pamiętaj, aby dodatkowo zabezpieczyć samochód za pomocą podpór.

5

Odkręć śruby koła.



AUTODOC poleca:

- Ostrzeżenie! Aby uniknąć obrażeń, przytrzymaj koło podczas odkręcania śrub mocujących. VW CADDY ALLTRACK Nadwozie pełne (SAA)

6

Ściągnij koło.



- 7** Wyczyść mocowania zacisku hamulcowego. Użyj drucianej szczotki. Skorzystaj ze środka do czyszczenia hamulców.



**AUTODOC poleca:**

- Wymiana: tarczy hamulcowej – VW CADDY ALLTRACK Nadwozie pełne (SAA).  
Po rozpyleniu preparatu odczekaj kilka minut.

- 8** Odkręć elementy mocujące zacisk hamulcowy. Skorzystaj z klucza oczkowego o numerze 17. Skorzystaj z nasadki o numerze #13. Skorzystaj z klucza grzechotkowego.



- 9** Usuń śruby mocujące.



- 10** Rozłącz klocki hamulcowe. Użyj łomu.



11

Zdejmij zacisk hamulcowy.



Wymiana: tarczy hamulcowej – VW CADDY ALLTRACK Nadwozie pełne (SAA).  
AUTODOC zaleca:

- Przymocuj zacisk za pomocą drutu do zawieszenia albo podwozia, żeby uniknąć dehermetyzacji układu hamulcowego.
- Upewnij się, że zacisk hamulcowy nie wisi na przewodzie hamulcowym.
- Nie wciskaj pedału hamulca po usunięciu zacisku hamulcowego. W rezultacie tłok może wypaść z cylindra, co może spowodować wyciek płynu hamulcowego oraz dekompresję całego układu.

12

Zdejmij klocki hamulcowe. Użyj łomu.

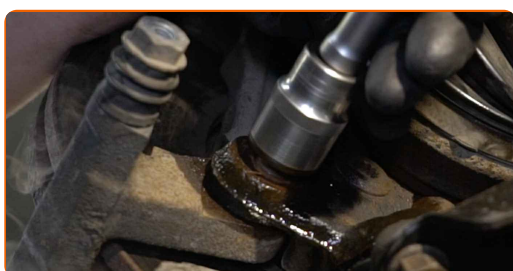




**13** Wyczyść mocowania wspornika zacisku hamulcowego. Użyj drucianej szczotki. Skorzystaj ze spreju WD-40.



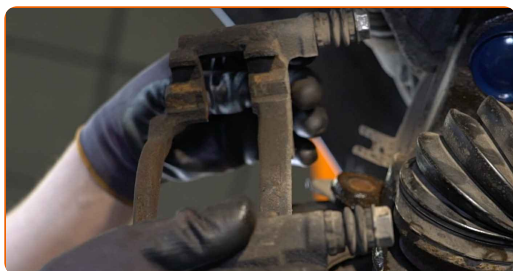
**14** Odkręć elementy mocujące jarzmo zacisku hamulcowego. Skorzystaj z nasadki o numerze #21. Skorzystaj z klucza grzechotkowego.



**15** Usuń śruby mocujące.

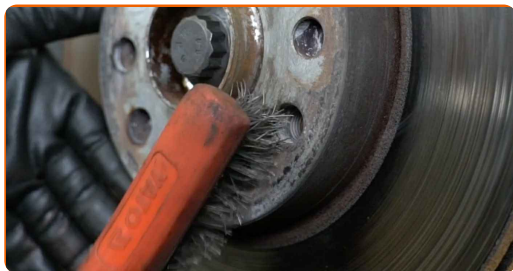


**16** Zdejmij wspornik zacisku hamulcowego.





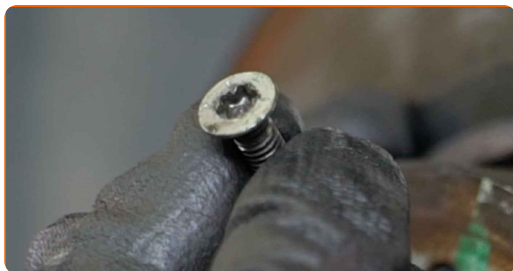
**17** Wyczyść element mocujący tarczę hamulcową. Użyj drucianej szczotki. Skorzystaj ze spreju WD-40.



**18** Odkręć mocowanie tarczy hamulcowej. Skorzystaj z klucza typu Torx T30. Skorzystaj z wkrętaka udarowego.



**19** Odkręć śrubę mocującą.



**20** Zdejmij tarczę hamulcową. Skorzystaj z gumowego młotka.



**21** Wyczyść piastę. Użyj drucianej szczotki. Skorzystaj z uniwersalnego preparatu czyszczącego w aerozolu.



**22** Zabezpiecz powierzchnię kontaktową. Użyj smaru ceramicznego.



**23** Zainstaluj tarczę hamulcową.



**24** Zainstaluj śrubę mocującą.

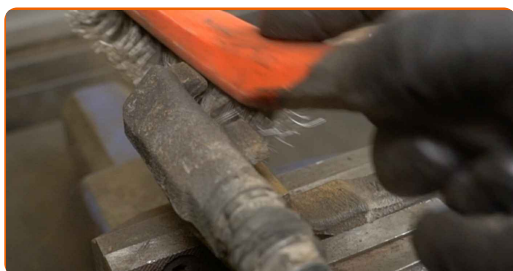


**25** Zaciągnij mocowanie tarczy hamulcowej. Skorzystaj z klucza typu Torx T30. Skorzystaj z klucza dynamometrycznego. Dokręć do go momentu 8 Nm.



26

Oczyść wspornik zacisku hamulcowego od kurzu i brudu. Użyj drucianej szczotki. Skorzystaj ze środka do czyszczenia hamulców.

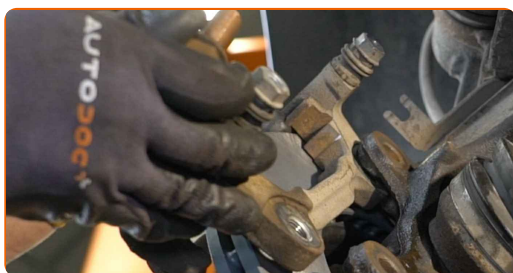


### AUTODOC poleca:

- Wymiana: tarczy hamulcowej – VW CADDY ALLTRACK Nadwozie pełne (SAA). Po rozpyleniu preparatu odczekaj kilka minut.
- Sprawdź wspornik zacisku hamulcowego, trzpienie prowadzące zacisku hamulcowego oraz osłony przeciwpyłowe. Wyczyść je. W razie potrzeby je wymień.

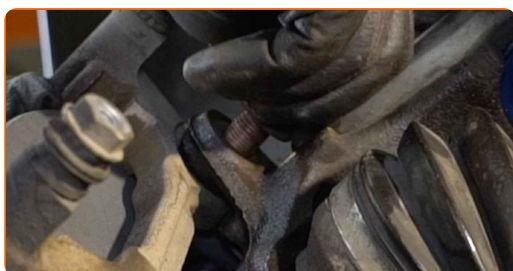
27

Ustalij wspornik zacisku hamulcowego.



28

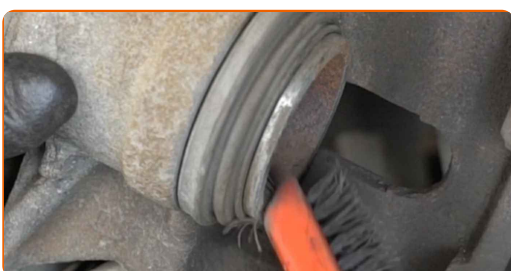
Zamontuj śruby mocujące.



- 29** Dokręć elementy mocujące jarzmo zacisku hamulcowego. Skorzystaj z nasadki o numerze #21. Skorzystaj z klucza dynamometrycznego. Dokręć do go momentu 190 Nm.



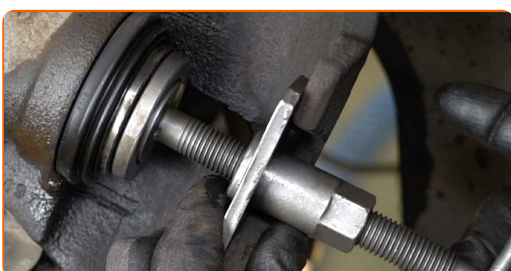
- 30** Zabezpiecz tłok zacisku hamulcowego. Użyj szczotki nylonowej. Skorzystaj ze środka do czyszczenia hamulców.



**AUTODOC poleca:**

- Po zastosowaniu spreju, zaczekaj kilka minut.

- 31** Wciśnij tłok zacisku hamulcowego. Skorzystaj z praski do tłoczków hamulcowych.



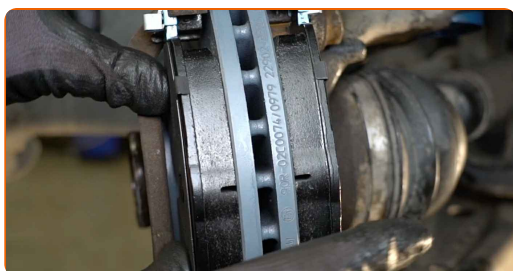
- 32** Zabezpiecz klocki hamulcowe w miejscu, w którym powierzchnia styka się z jarzmem zacisku hamulcowego. Skorzystaj z pasty przeciw piskzeniu.



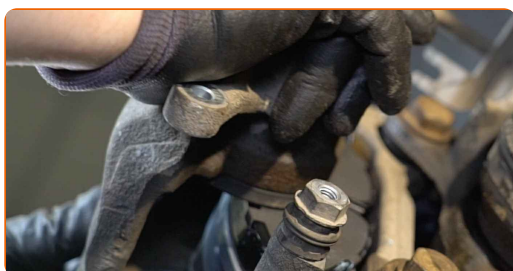
Wymiana: tarczy hamulcowej – VW CADDY ALLTRACK Nadwozie pełne (SAA).  
Wskazówka:

- Upewnij się, że przed zainstalowaniem klocków powierzchnia tarczy jest czysta.

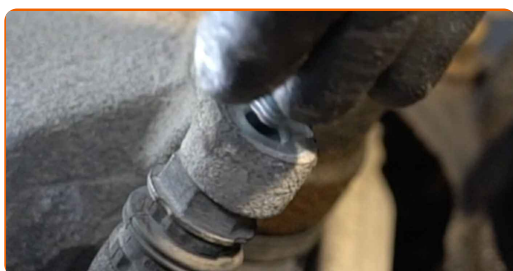
- 33** Zainstaluj klocki hamulcowe.



- 34** Zainstaluj zacisk hamulcowy i zamontuj go.



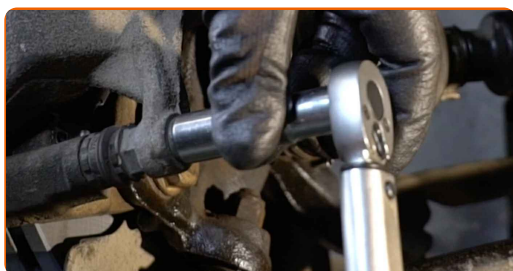
- 35** Zamontuj śruby mocujące.





36

Dokręć mocowania zacisku hamulcowego. Skorzystaj z nasadki o numerze #13. Skorzystaj z klucza dynamometrycznego. Dokręć do go momentu 35 Nm.



37

Nasmaruj powierzchnię, gdzie tarcza hamulcowa styka się z felgą. Użyj smaru ceramicznego.



38

Wyczyść powierzchnię tarczy hamulcowej. Skorzystaj ze środka do czyszczenia hamulców.



### AUTODOC poleca:

- Po zastosowaniu spreju, zaczekaj kilka minut.

39

Zainstaluj koło.



AUTODOC poleca:

- Ostrzeżenie! Aby uniknąć obrażeń, przytrzymaj koło podczas wkręcania śrub mocujących. VW CADDY ALLTRACK Nadwozie pełne (SAA)

40

Wkręć śruby koła. Skorzystaj z nasadki udarowe do kół #17.



41

Spuść samochód i, działając w porządku krzyżowym, zaciągnij bolce mocujące koła. Skorzystaj z nasadki udarowe do kół #17. Skorzystaj z klucza dynamometrycznego. Dokręć do go momentu 120 Nm.



42

Usuń podnośniki oraz kliny.





Wymiana: tarczy hamulcowej – VW CADDY ALLTRACK Nadwozie pełne (SAA).  
Wskazówka od ekspertów z AUTODOC:

- Nie włączając silnika, naciśnij kilka razy pedał hamulca, aż poczujesz znaczną oporność.
- Sprawdź poziom płynu hamulcowego w zbiorniku wyrównawczym i przy konieczności dodaj go.

43

Dokręć korek pojemnika na płyn hamulcowy. Zamknij maskę.



**DOBRA ROBOTA!** 

**ZOBACZ WIĘCEJ PORADNIKÓW**

## AUTODOC – NIEDROGIE CZĘŚCI ZAMIENNE WYSOKIEJ JAKOŚCI ONLINE

APLIKACJA MOBILNA AUTODOC: SKORZYSTAJ Z DOSKONAŁYCH OKAZJI Z JEDNOCZESNYM WGDODNYM ROBIENIEM ZAKUPÓW



**+ AUTODOC**

GET IT ON  
**Google Play**

Download on the  
**App Store**

**Download**

**OGROMNY WYBÓR CZĘŚCI ZAMIENNYCH DO TWOJEGO SAMOCHODU**

**TARCZE HAMULCOWE: SZEROKI WYBÓR**

### **(i) WYŁĄCZENIE ODPOWIEDZIALNOŚCI:**

Dokument zawiera jedynie zalecenia ogólne, które mogą okazać się pomocne podczas wykonywania prac naprawczych lub przy wymianie części. AUTODOC nie ponosi odpowiedzialności za szkody z tytułu utraconych korzyści, uszczerbku na zdrowiu bądź z tytułu szkody na mieniu, które powstały podczas naprawy lub wymiany części bądź w skutek nieprawidłowego użytkowania lub błędnej interpretacji udostępnionych informacji.

AUTODOC nie ponosi odpowiedzialności za ewentualne błędy i nieścisłości zawarte w tym przewodniku. Niniejsze informacje mają jedynie charakter informacyjny i nie zastępują wskazówek specjalisty.

AUTODOC nie ponosi odpowiedzialności za korzystanie ze sprzętu, narzędzi lub części samochodowych w sposób nieprawidłowy lub zagrażający zdrowiu. AUTODOC zaleca zachowanie ostrożności i przestrzeganie zasad bezpieczeństwa podczas wykonywania prac naprawczych lub wymiany części. Prosimy mieć na uwadze, że części samochodowe niskiej jakości nie będą w stanie zapewnić stosownego bezpieczeństwa w ruchu drogowym.

© Copyright 2023 Wszelkie treści – w tym teksty, zdjęcia i grafiki – chronione są prawami autorskimi. Wszelkie prawa – w szczególności prawa do kopiowania, rozpowszechniania, edytowania i tłumaczenia – stanowią własność AUTODOC SE.