



Jak wymienić oleju  
silnikowego i filtra w **VW**  
**CADDY ALLTRACK**  
**Nadwozie pełne (SAA) -**  
poradnik naprawy

## PODOBNY FILMIK INSTRUKTAŻOWY



Niniejszy film przedstawia procedurę wymiany podobnej części samochodowej w innym pojeździe

### Ważne!

Procedura wymiany może być stosowana dla:

VW CADDY ALLTRACK Nadwozie pełne (SAA) 2.0 TDI 4motion, VW CADDY ALLTRACK Nadwozie pełne (SAA) 1.6 TDI

Kolejne kroki mogą się różnić w zależności od konstrukcji samochodu.

Niniejszy poradnik został stworzony w oparciu o procedurę wymiany podobnej części samochodowej w: VW Passat Sedan (362) 2.0 TDI

WYMIANA: OLEJU I FILTRA – VW CADDY ALLTRACK  
NADWOZIE PEŁNE (SAA). NARZĘDZIA, KTÓRYCH  
MOŻESZ POTRZEBOWAĆ:



- Szczotka druciana
- Uniwersalny spray do czyszczenia
- Klucz dynamometryczny
- Nasadka o numerze 19
- Nasadka o numerze 30
- Bity typu Torx T30
- Klucz grzechotkowy
- Śrubokręt płaski
- Lejek
- Miska na wyciekający olej
- Pokrowiec na błotnik

**Kup narzędzia**

Wymiana: oleju i filtra – VW CADDY ALLTRACK Nadwozie pełne (SAA).  
Wskazówka od AUTODOC:

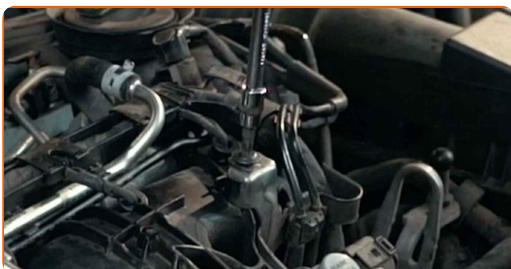
- Wymień filtr oleju podczas każdej wymiany oleju silnikowego.
- Załóż rękawice, aby uniknąć kontaktu z płynem gorącym.
- Uwaga: wszystkie prace na samochodzie – VW CADDY ALLTRACK Nadwozie pełne (SAA) – powinny być wykonywane przy zgaszonym silniku.

## WYMIANĘ NALEŻY PRZEPROWADZAĆ W TEJ KOLEJNOŚCI:

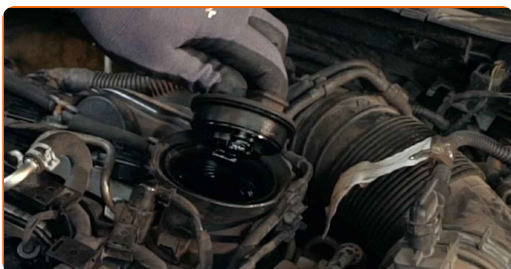
**1** Otwórz maskę.

**2** Skorzystaj z osłony chroniącej zderzak w celu zapobiegnięcia uszkodzenia powłoki lakierniczej oraz plastikowych elementów samochodu.

**3** Odkręć wspornik rur silnika. Skorzystaj z klucza typu Torx T30. Skorzystaj z klucza grzechotkowego.



**4** Odkręć korek wlewu.



**5** Pociągnij bagnet olejowy w górę.



**6** Oczyszć zaślepkę obudowy filtra oleju. Skorzystaj z uniwersalnego preparatu czyszczącego w aerozolu.



**7** Odkręć pokrywę obudowy filtra razem z starym materiałem filtrującym. Skorzystaj z nasadki o numerze #30. Skorzystaj z klucza grzechotkowego.



**8** Przygotuj zbiornik na stary filtr oleju.



**9** Włóż stary filtr oleju do zbiornika.



**10** Podnieś samochód przy pomocy podnośnika lub umieść go nad stanowiskiem inspekcyjnym.

**Wymiana: oleju i filtra – VW CADDY ALLTRACK Nadwozie pełne (SAA).  
Profesjoniści zalecają:**

- Samochód musi znajdować się w położeniu poziomym, jeżeli on jest pod kątem, korek spustowy musi okazać się w najniższym punkcie.
- Wszystkie prace powinny być dokonane na zgaszonym silniku.

**11** Podłóż pod otwór spustowy zbiornik na zużyty olej o pojemności do najmniej 5 litrów.



**12** Oczyszcz powierzchnię otworu spustowego miski olejowej. Użyj drucianej szczotki. Skorzystaj z uniwersalnego preparatu czyszczącego w aerozolu.



13

Odkręć śrubę spustową. Skorzystaj z nasadki o numerze #19. Skorzystaj z klucza grzechotkowego.



14

Wylej olej zużyty.



### AUTODOC poleca:

- Uwaga! Olej może być gorący.
- Poczekaj, aż olej całkowicie wycieknie z otworu spustowego.

15

Odłącz filtr oleju z osłony filtra.



16

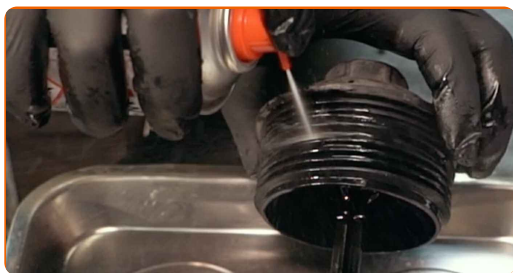
Zdejmij stare o-ringi z osłony filtra oleju. Skorzystaj z wkrętaka płaskiego.





17

Wyczyść gniazdo filtra oleju. Skorzystaj z uniwersalnego preparatu czyszczącego w aerozolu.



18

Zamontuj nowe O-ring i nowy filtr oleju na gniazdach mocujących na osłonie filtra.



### Uwaga!

- Upewnij się, że prawidłowo zamontowałeś filtr. Nie pomył boków części.

19

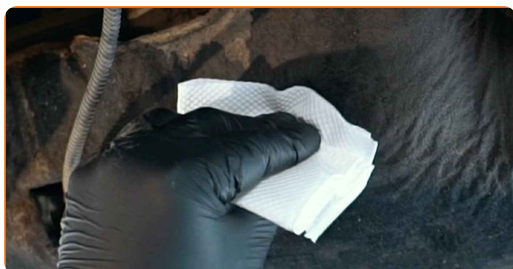
Nasmaruj gumową uszczelkę nowego filtra niewielką ilością świeżego oleju.

20

Zamontuj nową osłonę obudowy filtra oleju i dokręć ją.

21

Oczyść powierzchnię otworu spustowego miski olejowej.





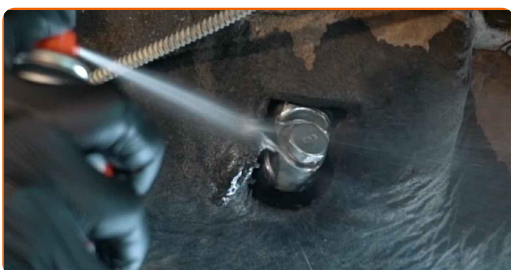
22

Wkręć nowy korek spustowy i go dobrze dokręć. Skorzystaj z nasadki o numerze #19. Skorzystaj z klucza dynamometrycznego. Dokręć do go momentu 28 Nm.



23

Oczyść powierzchnię otworu spustowego miski olejowej. Skorzystaj z uniwersalnego preparatu czyszczącego w aerozolu.

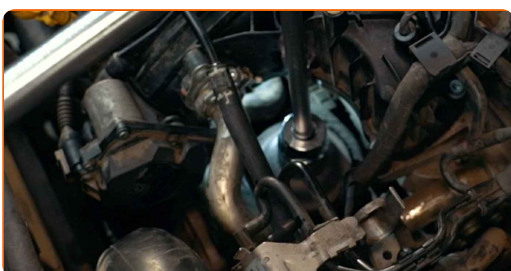


24

Obniż samochód.

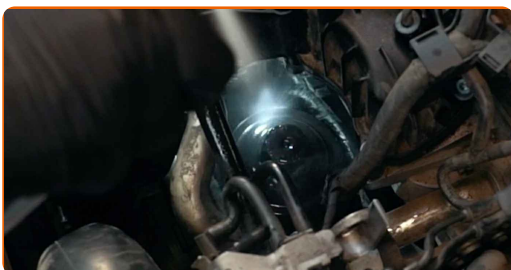
25

Wkręć korek. Skorzystaj z nasadki o numerze #30. Skorzystaj z klucza dynamometrycznego. Dokręć do go momentu 25 Nm.



26

Oczyść zaślepkę obudowy filtra oleju. Skorzystaj z uniwersalnego preparatu czyszczącego w aerozolu.



27

Wkręć wspornik rur silnika. Skorzystaj z klucza typu Torx T30. Skorzystaj z klucza grzechotkowego.



28

Zdejmij zaślepkę od filtra oleju.



29

Wsadź lejek.



30

Wlej do silnika nowy olej w ilości zalecanej przez producenta samochodu.



Wymiana: oleju i filtra – VW CADDY ALLTRACK Nadwozie pełne (SAA).  
 Eksperti z AUTODOC zalecają:

- Stosuj olej, który jest zalecony przez producenta.

31

Sprawdź poziom oleju przy pomocy bagnetu. W razie potrzeby dolej większą ilość oleju.



**Uwaga!**

- Poziom oleju powinien znajdować się pomiędzy znacznikami Min i Max.

32

Zamontuj zaślepkę od filtra oleju.



**33** Dokręć korek wlewu.



**34** Włącz silnik na kilka minut.

**35** Po dezaktywacji kontrolki ostrzegającej o niskim ciśnieniu oleju zgaś silnik.

**36** Sprawdź poziom oleju za 5 minut po wyłączeniu silnika, posługując się bagnetem poziomoleju, i przy konieczności dodaj oleju.



### Uwaga!

- Poziom oleju powinien znajdować się pomiędzy znacznikami Min i Max.
- Upewnij się, że korek wlewu jest odpowiednio dokręcony.
- Sprawdź gwintowaną śrubę otworu spustowego oraz uszczelkę filtra oleju pod kątem szczelności. W razie potrzeby ostrożnie je dokręć.

**37** Zdejmij osłonę chroniącą zderzak.

**38** Zamknij maskę.

Wymiana: oleju i filtra – VW CADDY ALLTRACK Nadwozie pełne (SAA).  
Wskazówka od ekspertów z AUTODOC:

- Prosimy zauważyć, że kontrolka ostrzegająca o niskim ciśnieniu oleju w układzie smarowania może być aktywna przez dłuższy czas niż zwykle. Po kilku sekundach olej wypełni wszystkie kanały, a kontrolka zgaśnie.
- W celu ochrony środowiska przed zanieczyszczeniem upewnij się, że oddałeś zużyte filtry do specjalnych punktów składowania odpadów.

**DOBRA ROBOTA!** 

**ZOBACZ WIĘCEJ PORADNIKÓW**

## AUTODOC – NIEDROGIE CZĘŚCI ZAMIENNE WYSOKIEJ JAKOŚCI ONLINE

APLIKACJA MOBILNA AUTODOC: SKORZYSTAJ Z DOSKONAŁYCH OKAZJI Z JEDNOCZESNYM WGDNYM ROBIENIEM ZAKUPÓW



**+ AUTODOC**

GET IT ON  
**Google Play**

Download on the  
**App Store**

**Download**

**OGROMNY WYBÓR CZĘŚCI ZAMIENNYCH DO TWOJEGO SAMOCHODU**

**FILTR OLEJU: SZEROKI WYBÓR**

### **(i) WYŁĄCZENIE ODPOWIEDZIALNOŚCI:**

Dokument zawiera jedynie zalecenia ogólne, które mogą okazać się pomocne podczas wykonywania prac naprawczych lub przy wymianie części. AUTODOC nie ponosi odpowiedzialności za szkody z tytułu utraconych korzyści, uszczerbku na zdrowiu bądź z tytułu szkody na mieniu, które powstały podczas naprawy lub wymiany części bądź w skutek nieprawidłowego użytkowania lub błędnej interpretacji udostępnionych informacji.

AUTODOC nie ponosi odpowiedzialności za ewentualne błędy i nieścisłości zawarte w tym przewodniku. Niniejsze informacje mają jedynie charakter informacyjny i nie zastępują wskazówek specjalisty.

AUTODOC nie ponosi odpowiedzialności za korzystanie ze sprzętu, narzędzi lub części samochodowych w sposób nieprawidłowy lub zagrażający zdrowiu. AUTODOC zaleca zachowanie ostrożności i przestrzeganie zasad bezpieczeństwa podczas wykonywania prac naprawczych lub wymiany części. Prosimy mieć na uwadze, że części samochodowe niskiej jakości nie będą w stanie zapewnić stosownego bezpieczeństwa w ruchu drogowym.

© Copyright 2022 Wszelkie treści – w tym teksty, zdjęcia i grafiki – chronione są prawami autorskimi. Wszelkie prawa – w szczególności prawa do kopiowania, rozpowszechniania, edytowania i tłumaczenia – stanowią własność AUTODOC GmbH.