



Jak wymienić filtr paliwa  
w **VW Caddy 3 Kombi** -  
poradnik naprawy

## FILMIK INSTRUKTAŻOWY (TUTORIAL)



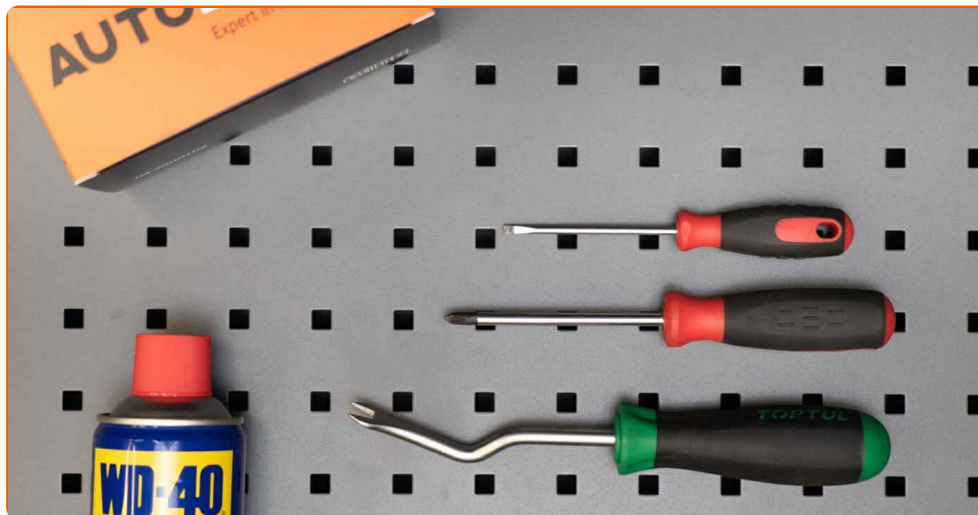
### Ważne!

Procedura wymiany może być stosowana dla:

VW Polo IV Hatchback (9N) 1.4 16V, VW Polo IV Hatchback (9N) 1.2, VW Golf V Hatchback (1K1) 1.4 16V, VW Touran I (1T1, 1T2) 1.6, VW Golf V Hatchback (1K1) 1.6 FSI, VW Polo IV Sedan (9A4, 9A2, 9N2, 9A6) 1.4, VW Caddy III Kombi (2KB, 2KJ, 2CB, 2CJ) 1.4, VW Caddy III Van (2KA, 2KH, 2CA, 2CH) 1.4, VW Caddy III Van (2KA, 2KH, 2CA, 2CH) 1.6, VW Caddy III Kombi (2KB, 2KJ, 2CB, 2CJ) 1.6, VW Golf V Hatchback (1K1) 1.6, VW Golf Plus / Crossgolf (5M1, 521) 1.4 16V, VW Golf Plus / Crossgolf (5M1, 521) 1.6 FSI, VW Golf Plus / Crossgolf (5M1, 521) 1.6, VW Touran I (1T1, 1T2) 1.4 TSI, (+ 5)

Kolejne kroki mogą się różnić w zależności od konstrukcji samochodu.

WYMIANA: FILTRA PALIWA – VW CADDY 3 KOMBI.  
NARZĘDZIA, KTÓRYCH MOŻESZ POTRZEBOWAĆ:



- Sprej WD-40
- Śrubokręt krzyżakowy
- Śrubokręt płaski
- Zbiornik na płyn
- Łom

**KUP NARZĘDZIA**

Wymiana: filtra paliwa – VW Caddy 3 Kombi. Eksperti z AUTODOC zalecają:

- Sprawdź, czy wystarczy przestrzeni na wentylację. Opary paliwa są szkodliwe.
- Wszystkie prace powinny być dokonane na zgaszonym silniku.

## WYMIANA: FILTRA PALIWA – VW CADDY 3 KOMBI. ZALECANA KOLEJNOŚĆ KROKÓW:

1

Otwórz klapkę wlewu paliwa. Odkręć korek wlewu paliwa.



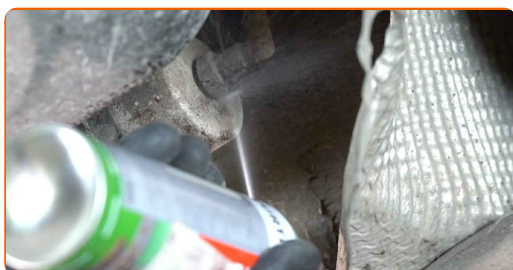
2

Podnieś samochód przy pomocy podnośnika lub umieść go nad stanowiskiem inspekcyjnym.



3

Oczyść mocowania łączące przewody do filtra paliwa. Skorzystaj ze spreju WD-40.



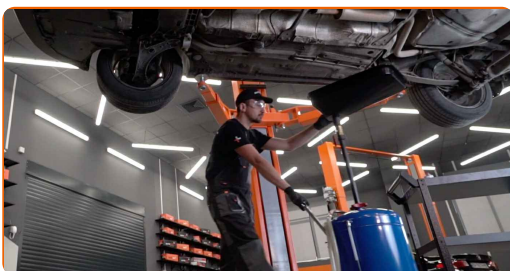
4

Poluzuj mocowanie filtra paliwa. Skorzystaj z wkrętaka krzyżakowego.



5

Przygotuj zbiornik na płyny.



6

Zdejmij uchwyty mocowań przewodów filtra paliwa. Skorzystaj z wkrętaka płaskiego. Odłącz przewody od filtra paliwa.

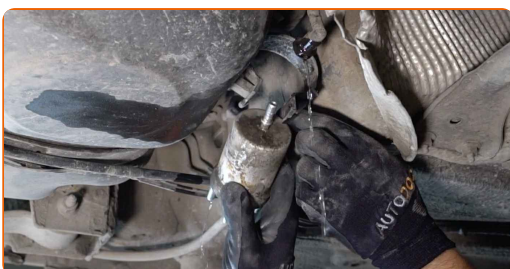


### Wymiana: filtra paliwa – VW Caddy 3 Kombi. Wskazówka:

- Bądź ostrożny! Paliwo może wyciec z obudowy filtra oraz przewodów.

7

Wyjmij filtr paliwa. Włóż stary kartridż filtra do zbiornika.



8

Zainstaluj nowy filtr paliwa.

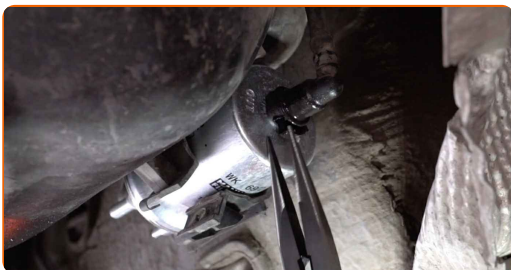


Wymiana: filtra paliwa – VW Caddy 3 Kombi. Profesjoniści zalecają:

- Pamiętaj, ważne jest nie pomylić miejsca wyjścia i wejścia. Strzałki na filtrze wskazują kierunek potoku paliwa.
- W trakcie instalacji zadbaj o to, aby zapobiec przedostaniu się pyłu i brudu do wnętrza obudowy filtra paliwa.
- Korzystaj wyłącznie z filtrów wysokiej jakości.

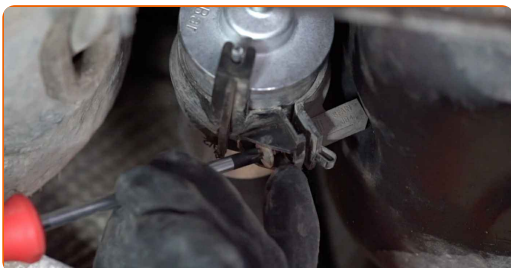
9

Podłącz przewody do filtra paliwa. Załóż uchwyty mocowań przewodów filtra paliwa.



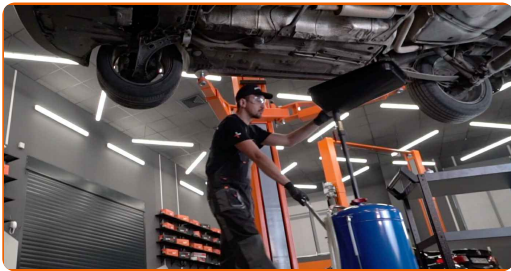
10

Dokręć mocowania filtra paliwa. Skorzystaj z wkrętaka krzyżakowego.



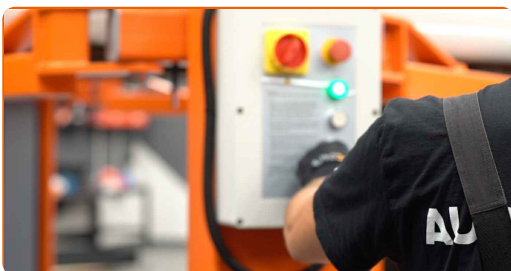
11

Odstaw zbiornik na płyny spod filtra paliwa.



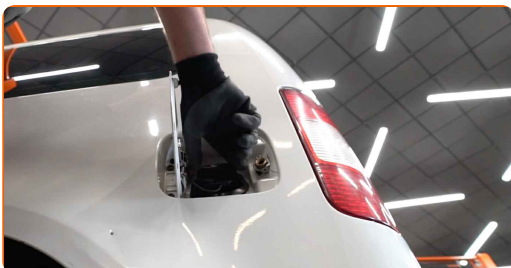
12

Obniż samochód.



13

Zakręć korek wlewu paliwa. Zamknij klapkę wlewu paliwa.

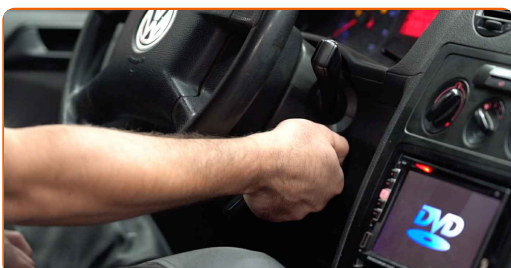


Wymiana: filtra paliwa – VW Caddy 3 Kombi. Wskazówka od ekspertów z AUTODOC:

- Przed rozpoczęciem jazdy kilkakrotnie włącz i wyłącz zapłon. Należy to zrobić w celu aktywacji pompy paliwowej, aby przepompowywała ona paliwo przez układ paliwowy.

14

Włącz silnik na kilka minut.



Wymiana: filtra paliwa – VW Caddy 3 Kombi. AUTODOC zaleca:

- W celu ochrony środowiska przed zanieczyszczeniem upewnij się, że oddałeś zużyte filtry do specjalnych punktów składowania odpadów.

**DOBRA ROBOTA!** 

**ZOBACZ WIĘCEJ PORADNIKÓW**



## AUTODOC – NIEDROGIE CZĘŚCI ZAMIENNE WYSOKIEJ JAKOŚCI ONLINE

APLIKACJA MOBILNA AUTODOC: SKORZYSTAJ Z DOSKONAŁYCH  
OKAZJI Z JEDNOCZESNYM WGDNYM ROBIENIEM ZAKUPÓW



**AUTODOC**  
APP

**Download**

 **Google play**

 **App Store**

**OGROMNY WYBÓR CZĘŚCI ZAMIENNYCH DO TWOJEGO  
SAMOCHODU**

**KUP CZĘŚCI ZAMIENNE DO VW**

**FILTR PALIWA: SZEROKI WYBÓR**

**WYBIERZ CZĘŚCI SAMOCHODOWE DO VW CADDY 3  
KOMBI**

**FILTR PALIWA DO VW: KUP JUŻ TERAZ**

**FILTR PALIWA DO VW CADDY 3 KOMBI: NAJLEPSZE  
OKAZJE I OFERTY**

## **ⓘ WYŁĄCZENIE ODPOWIEDZIALNOŚCI:**

Dokument zawiera jedynie zalecenia ogólne, które mogą okazać się pomocne podczas wykonywania prac naprawczych lub przy wymianie części. AUTODOC nie ponosi odpowiedzialności za szkody z tytułu utraconych korzyści, uszczerbku na zdrowiu bądź z tytułu szkody na mieniu, które powstały podczas naprawy lub wymiany części bądź w skutek nieprawidłowego użytkowania lub błędnej interpretacji udostępnionych informacji.

AUTODOC nie ponosi odpowiedzialności za ewentualne błędy i nieścisłości zawarte w tym przewodniku. Niniejsze informacje mają jedynie charakter informacyjny i nie zastępują wskazówek specjalisty.

AUTODOC nie ponosi odpowiedzialności za korzystanie ze sprzętu, narzędzi lub części samochodowych w sposób nieprawidłowy lub zagrażający zdrowiu. AUTODOC zaleca zachowanie ostrożności i przestrzeganie zasad bezpieczeństwa podczas wykonywania prac naprawczych lub wymiany części. Prosimy mieć na uwadze, że części samochodowe niskiej jakości nie będą w stanie zapewnić stosownego bezpieczeństwa w ruchu drogowym.

© Copyright 2021 Wszelkie treści – w tym teksty, zdjęcia i grafiki – chronione są prawami autorskimi. Wszelkie prawa – w szczególności prawa do kopiowania, rozpowszechniania, edytowania i tłumaczenia – stanowią własność AUTODOC GmbH.