

 **AUTODOC CLUB**

Jak wymienić pompe  
wody w **VW CORRADO**  
**(53I)** - poradnik naprawy

## PODOBNY FILMIK INSTRUKTAŻOWY



Niniejszy film przedstawia procedurę wymiany podobnej części samochodowej w innym pojeździe

### Ważne!

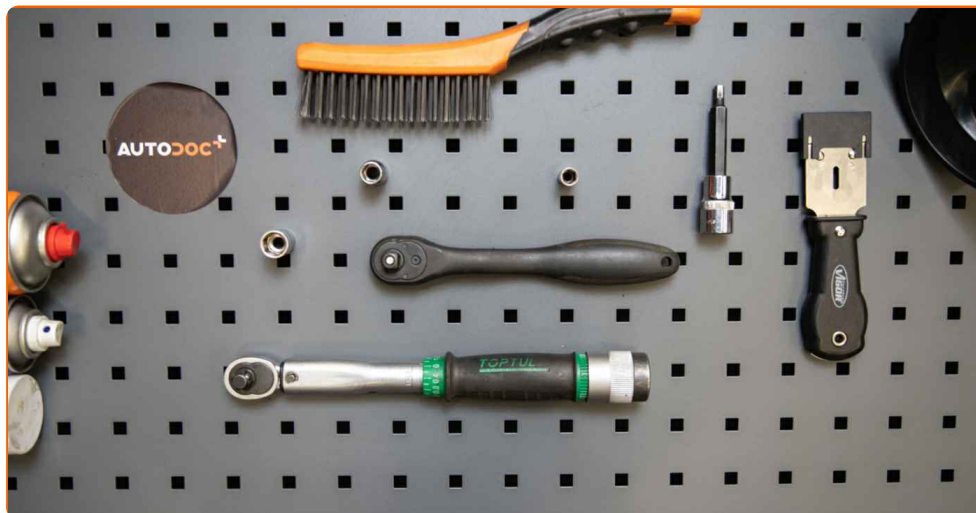
Procedura wymiany może być stosowana dla:

VW CORRADO (53I) 1.8 G60

Kolejne kroki mogą się różnić w zależności od konstrukcji samochodu.

Niniejszy poradnik został stworzony w oparciu o procedurę wymiany podobnej części samochodowej w: VW GOLF II (19E, 1G1) 1.6

WYMIANA: POMPY WODY – VW CORRADO (53I).  
POTRZEBNE NARZĘDZIA:



- Szczotka druciana
- Sprej WD-40
- Uniwersalny spray do czyszczenia
- Masa uszczelniająca
- Klucz dynamometryczny
- Klucz płasko-oczkowy o numerze 13
- Nasadka o numerze 7
- Nasadka o numerze 10
- Nasadka o numerze 13
- Bit imbusowy numerze h6
- Klucz grzechotkowy
- Skrobak do uszczelek
- Lejek
- Zbiornik na płyn
- Pokrowiec na błotnik

**Kup narzędzia**

**Wymiana: pompy wody – VW CORRADO (53I). Wskazówka od AUTODOC:**

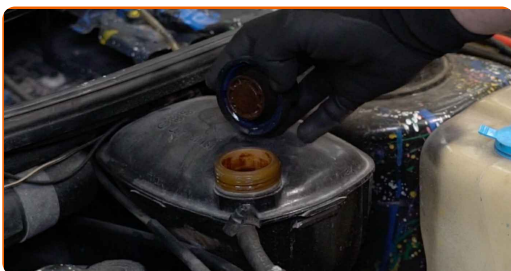
- Przestrzegaj okresy, rekomendacje i wymagania stawiane do eksploatacji części zamienne, zapewnione przez producenta.
- Sprawdź stan płynu chłodzącego i w razie potrzeby wymień go.
- Sprawdź termostat i obudowę termostatu. Wymień w razie potrzeby.
- Uwaga: wszystkie prace na samochodzie – VW CORRADO (53I) – powinny być wykonywane przy zgaszonym silniku.

**WYMIANĘ NALEŻY PRZEPROWADZAĆ W TEJ KOLEJNOŚCI:**

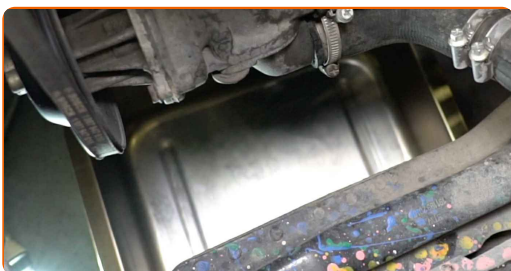
**1** Otwórz maskę.

**2** Skorzystaj z osłony chroniącej zderzak w celu zapobiegnięcia uszkodzenia powłoki lakierniczej oraz plastikowych elementów samochodu.

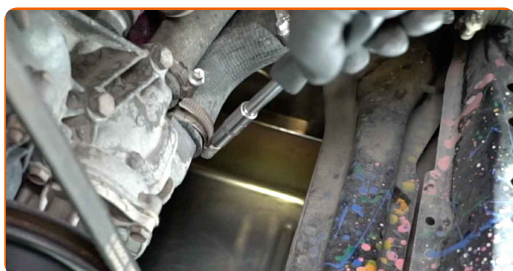
**3** Odkręć korek zbiornika płynu chłodniczego.



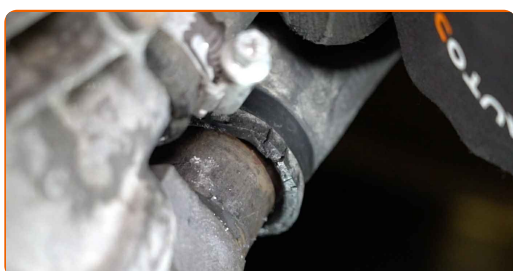
**4** Przygotuj zbiornik na płyny.



- 5 Poluzuj obejmę przewodu płynu chłodniczego. Skorzystaj z nasadki o numerze #7. Skorzystaj z klucza grzechotkowego.



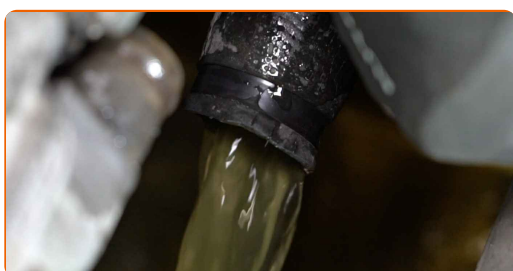
- 6 Odłącz przewód płynu chłodniczego.



**Wymiana: pompy wody – VW CORRADO (53I). Wskazówka:**

- Uwaga! Płyn chłodniczy może wydostawać się z kanałów i korpusu pompy wody.

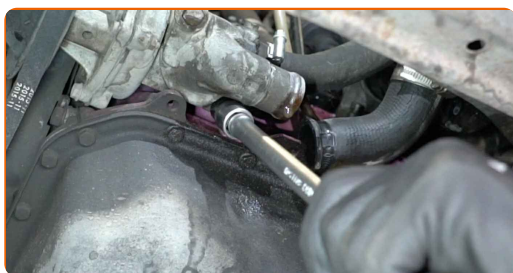
- 7 Spuść płyn chłodzący z silnika.



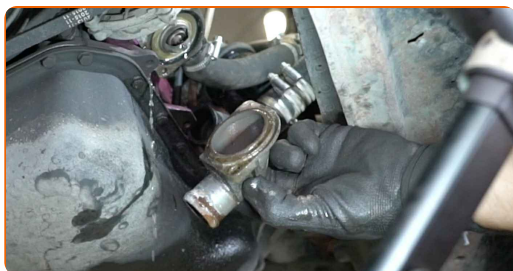
Wymiana: pompy wody – VW CORRADO (53I). Eksperti z AUTODOC zalecają:

- Uwaga! Płyn chłodniczy może być bardzo gorący.
- Załóż rękawice, aby uniknąć kontaktu z płynem gorącym.
- Wszystkie prace powinny być dokonane na zgaszonym silniku.
- Oczekaj, aż płyn chłodniczy całkowicie wypłynie z otworu spustowego.

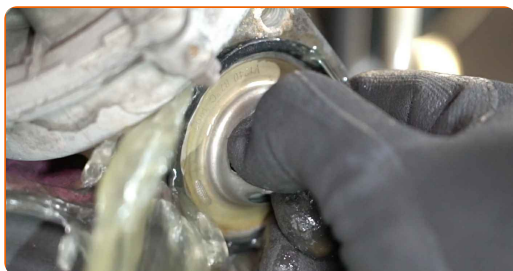
**8** Odkręć elementy mocujące obudowę termostatu. Skorzystaj z nasadki o numerze #13. Skorzystaj z klucza grzechotkowego.



**9** Zdejmij obudowę termostatu.



**10** Wyjmij termostat.

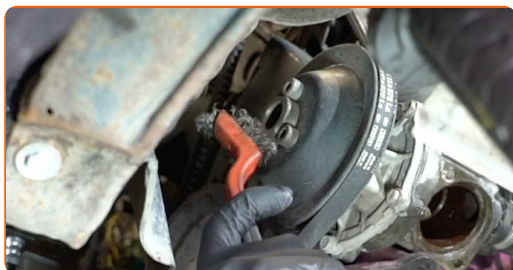


**AUTODOC poleca:**

- Wymiana: pompy wody – VW CORRADO (53I). Nie używaj nadmiernej siły podczas demontażu części, ponieważ można ją w ten sposób uszkodzić.
- Uwaga! Płyn chłodniczy może wyciekać z przewodów chłodniczych i obudowy termostatu.

**11**

Wyczyść mocowanie koła pasowego pompy wody. Użyj drucianej szczotki. Skorzystaj ze spreju WD-40.



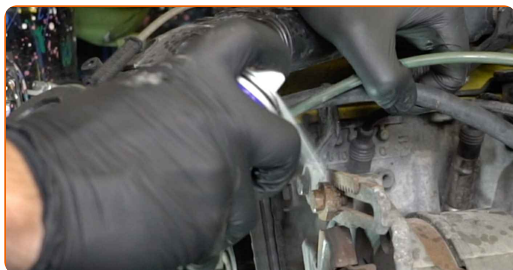
**12**

Odkręć mocowanie koła pasowego pompy wody. Skorzystaj z klucza sześciokątnego typu HEX o numerze H6. Skorzystaj z klucza grzechotkowego.



**13**

Wyczyść elementy mocujące alternator. Użyj drucianej szczotki. Skorzystaj ze spreju WD-40.





14

Poluźnij elementy mocujące alternator. Skorzystaj z klucza oczkowego o numerze 13.



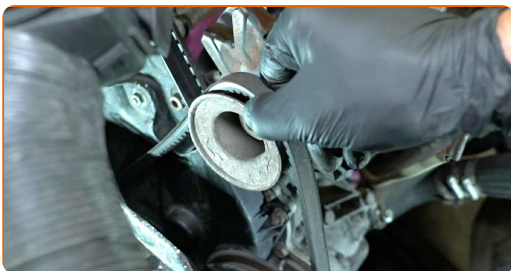
15

Odsuń alternator na bok.



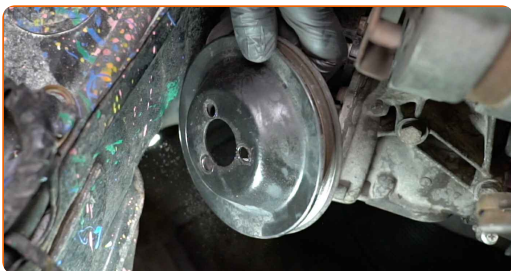
16

Zdejmij pasek klinowy.



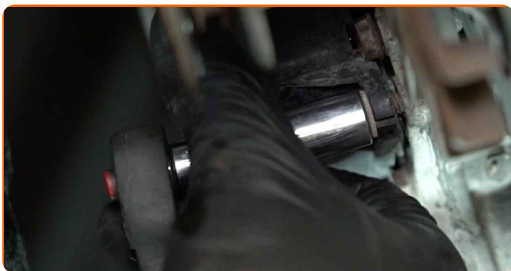
17

Zdejmij koło pasowe pompy wody.



18

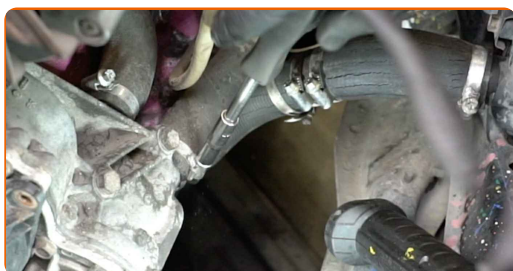
Odkręć elementy mocujące obudowę pompy wody. Skorzystaj z nasadki o numerze #10. Skorzystaj z klucza grzechotkowego.





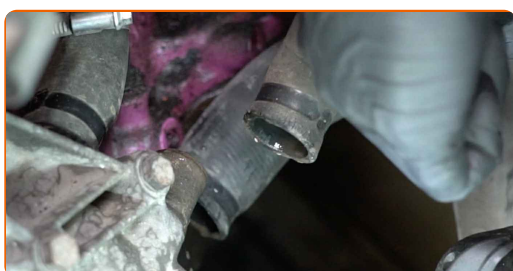
19

Poluzuj obejmę przewodu płynu chłodniczego. Skorzystaj z nasadki o numerze #7. Skorzystaj z klucza grzechotkowego.



20

Odłącz przewód płynu chłodniczego.

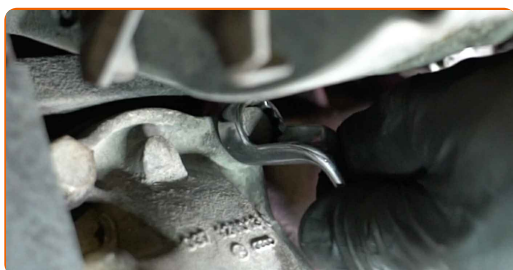


**Wymiana: pompy wody – VW CORRADO (53I). Wskazówka od AUTODOC:**

- Uwaga! Płyn chłodniczy może wydostawać się z kanałów i korpusu pompy wody.

21

Odkręć elementy mocujące pompę wody. Skorzystaj z klucza oczkowego o numerze 13. Skorzystaj z nasadki o numerze #13. Skorzystaj z klucza grzechotkowego.



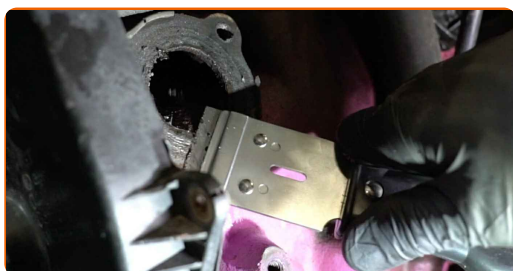
**22** Zdejmij pompę wody.



Wymiana: pompy wody – VW CORRADO (53I). AUTODOC zaleca:

- Uwaga! Płyn chłodniczy może wydostawać się z kanałów i korpusu pompy wody.

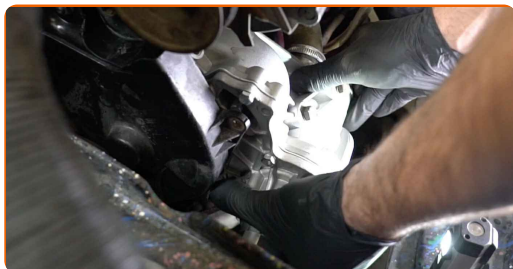
**23** Wyczyść miejsce montażu pompy wody. Skorzystaj ze skrobaka do uszczelek. Skorzystaj z uniwersalnego preparatu czyszczącego w aerozolu.



**24** Obrób miejsce montażu pompy wody. Użyj uszczelniacza.



**25** Zamontuj nową pompę wody.



**26** Dokręć elementy mocujące pompę wody. Skorzystaj z klucza oczkowego o numerze 13. Skorzystaj z nasadki o numerze #13. Skorzystaj z klucza dynamometrycznego. Dokręć do go momentu 14 Nm.



**27** Podłącz przewód płynu chłodniczego.



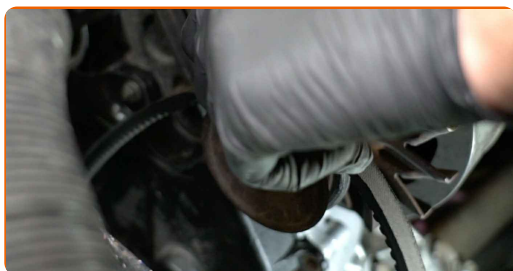
**28** Zamocuj obejmę przewodu płynu chłodniczego. Skorzystaj z nasadki o numerze #7. Skorzystaj z klucza grzechotkowego.



**29** Zamontuj koło pasowe pompy wody.



**30** Zamontuj pasek klinowy.



**31** Umieść alternator z powrotem na swoim miejscu.



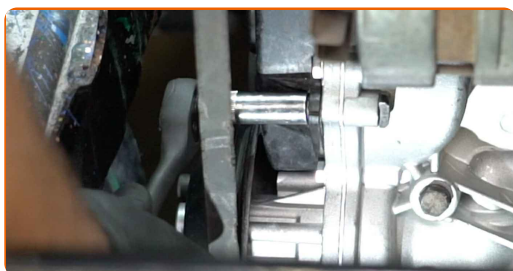
**32** Dokręć elementy mocujące alternator. Skorzystaj z nasadki o numerze #13. Skorzystaj z klucza dynamometrycznego. Dokręć do go momentu 10 Nm.



**33** Dokręć mocowanie koła pasowego pompy wody. Skorzystaj z klucza sześciokątnej typu HEX o numerze H6. Skorzystaj z klucza dynamometrycznego. Dokręć do go momentu 9 Nm.



- 34** Wkręć elementy mocujące obudowę pompy wody. Skorzystaj z nasadki o numerze #10. Skorzystaj z klucza grzechotkowego.



- 35** Zamotuj termostat.



**AUTODOC poleca:**

- Wymiana: pompy wody – VW CORRADO (53I). Nie używaj nadmiernej siły podczas montażu. Może to spowodować uszkodzenie części.

- 36** Zamontuj obudowę termostatu.





- 37** Dokręć elementy mocujące obudowę termostatu. Skorzystaj z nasadki o numerze #10. Skorzystaj z klucza dynamometrycznego. Dokręć do go momentu 13 Nm.



- 38** Podłącz przewód płynu chłodniczego.



- 39** Zamocuj obejmę przewodu płynu chłodniczego. Skorzystaj z nasadki o numerze #7. Skorzystaj z klucza grzechotkowego.



- 40** Odkręć korek zbiornika płynu chłodniczego.

- 41** Wsadź lejek.



42

Wlej płyn chłodniczy do zbiornika płynu chłodniczego.



Wymiana: pompy wody – VW CORRADO (53I). Profesjonaliści zalecają:

- Używaj wyłącznie płynu chłodzącego zalecanego przez producenta.
- Poziom płynu chłodniczego powinien być na poziomie oznaczenia MAX.
- Poczekaj, aż powietrze wydostanie się z układu.

43

Włącz silnik na kilka minut. Jest to konieczne, aby usunąć resztki powietrza z układu chłodzenia i upewnić się, że komponenty pracują prawidłowo.

44

Zgaś silnik.

45

Założ korek zbiornika płynu chłodniczego.

46

Wkręć korek zbiornika płynu chłodniczego.



47

Zdejmij osłonę chroniącą zderzak.



48

Zamknij maskę.

**DOBRA ROBOTA!** 

**ZOBACZ WIĘCEJ PORADNIKÓW**

## AUTODOC – NIEDROGIE CZĘŚCI ZAMIENNE WYSOKIEJ JAKOŚCI ONLINE

APLIKACJA MOBILNA AUTODOC: SKORZYSTAJ Z DOSKONAŁYCH  
OKAZJI Z JEDNOCZESNYM WGDODNYM ROBIENIEM ZAKUPÓW



**OGROMNY WYBÓR CZĘŚCI ZAMIENNYCH DO TWOJEGO  
SAMOCHODU**

**POMPA WODY: SZEROKI WYBÓR**

### **(i) WYŁĄCZENIE ODPOWIEDZIALNOŚCI:**

Dokument zawiera jedynie zalecenia ogólne, które mogą okazać się pomocne podczas wykonywania prac naprawczych lub przy wymianie części. AUTODOC nie ponosi odpowiedzialności za szkody z tytułu utraconych korzyści, uszczerbku na zdrowiu bądź z tytułu szkody na mieniu, które powstały podczas naprawy lub wymiany części bądź w skutek nieprawidłowego użytkowania lub błędnej interpretacji udostępnionych informacji.

AUTODOC nie ponosi odpowiedzialności za ewentualne błędy i nieścisłości zawarte w tym przewodniku. Niniejsze informacje mają jedynie charakter informacyjny i nie zastępują wskazówek specjalisty.

AUTODOC nie ponosi odpowiedzialności za korzystanie ze sprzętu, narzędzi lub części samochodowych w sposób nieprawidłowy lub zagrażający zdrowiu. AUTODOC zaleca zachowanie ostrożności i przestrzeganie zasad bezpieczeństwa podczas wykonywania prac naprawczych lub wymiany części. Prosimy mieć na uwadze, że części samochodowe niskiej jakości nie będą w stanie zapewnić stosownego bezpieczeństwa w ruchu drogowym.

© Copyright 2022 Wszelkie treści – w tym teksty, zdjęcia i grafiki – chronione są prawami autorskimi. Wszelkie prawa – w szczególności prawa do kopiowania, rozpowszechniania, edytowania i tłumaczenia – stanowią własność AUTODOC GmbH.