



Jak wymienić łożysko
koła przód w **VW Eos**
(1F7, 1F8) - poradnik
naprawy

PODOBNY FILMIK INSTRUKTAŻOWY



Niniejszy film przedstawia procedurę wymiany podobnej części samochodowej w innym pojeździe

Ważne!

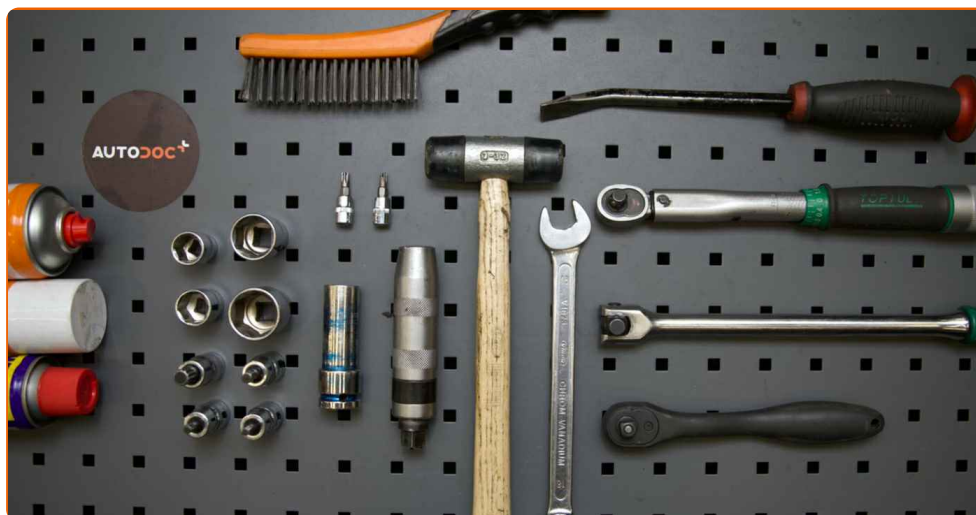
Procedura wymiany może być stosowana dla:

VW Eos (1F7, 1F8) 2.0 TDI, VW Eos (1F7, 1F8) 1.6 FSI, VW Eos (1F7, 1F8) 2.0 FSI, VW Eos (1F7, 1F8) 2.0 TFSI, VW Eos (1F7, 1F8) 3.2 VR6, VW Eos (1F7, 1F8) 1.4 TSI, VW Eos (1F7, 1F8) 3.6 V6, VW Eos (1F7, 1F8) 2.0 TSI, VW Eos (1F7, 1F8) 2.0 TDI 16V

Kolejne kroki mogą się różnić w zależności od konstrukcji samochodu.

Niniejszy poradnik został stworzony w oparciu o procedurę wymiany podobnej części samochodowej w: VW Passat Sedan (362) 2.0 TDI

**WYMIANA: ŁOŻYSKA KOŁA – VW EOS (1F7, 1F8). LISTA
NARZĘDZI, KTÓRYCH BĘDZIESZ POTRZEBOWAĆ:**



- Szczotka druciana
- Sprej WD-40
- Środek do czyszczenia hamulców
- Smar na bazie miedzi
- Klucz dynamometryczny
- Klucz płasko-oczkowy o numerze 18
- Nasadka o numerze 16
- Nasadka o numerze 18
- Nasadka o numerze 21
- Nasadka o numerze 27
- Bit nasadowy XZN o numerze 6
- Bit nasadowy XZN o numerze 12
- Bit imbusowy numerze h5
- Bit imbusowy numerze h7
- Bity typu Torx T27
- Bity typu Torx T30
- Klucz nasadowy do kół o numerze 17
- Klucz grzechotkowy
- Pokrętka
- Młotek gumowy
- Śrubokręt udarowy
- Łom
- Klin pod koło

Kup narzędzia

AUTODOC poleca:

- Nie stosuj po raz drugi demontowanego zespołu łożyska w swoim samochodzie VW Eos (1F7, 1F8).
- Procedura wymiany łożyska piasty koła jest identyczna dla obydwu kół znajdujących się na tej samej osi.
- Uwaga: wszystkie prace na samochodzie – VW Eos (1F7, 1F8) – powinny być wykonywane przy zgaszonym silniku.

WYMIANĘ NALEŻY PRZEPROWADZIĆ W NASTĘPUJĄCEJ KOLEJNOŚCI:

1 Otwórz maskę.

2 Oczyszczyć korek zbiornika płynu hamulcowego. Skorzystaj ze środka do czyszczenia hamulców.



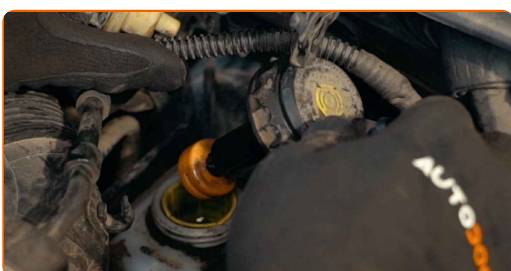
AUTODOC poleca:

- Wymiana: łożyska koła – VW Eos (1F7, 1F8). Po rozpyleniu preparatu odczekaj kilka minut.

- 3** Odkręć wspornik zaworu elektromagnetycznego silnika. Skorzystaj z klucza typu Torx T27. Skorzystaj z klucza grzechotkowego.



- 4** Odkręć korek pojemnika na płyn hamulcowy.



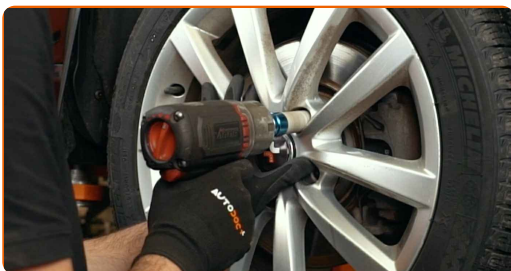
- 5** Zabezpiecz koła klinami.

- 6** Poluzuj śruby mocujące koło. Skorzystaj z nasadki udarowe do kół #17.



- 7** Podejmij przednią część samochodu i zafiksuj na podporach.

- 8** Odkręć śruby koła.



AUTODOC poleca:

- Ostrzeżenie! Aby uniknąć obrażeń, przytrzymaj koło podczas odkręcania śrub mocujących. VW Eos (1F7, 1F8)

9

Ściągnij koło.



10

Rozłącz klocki hamulcowe. Użyj łomu.



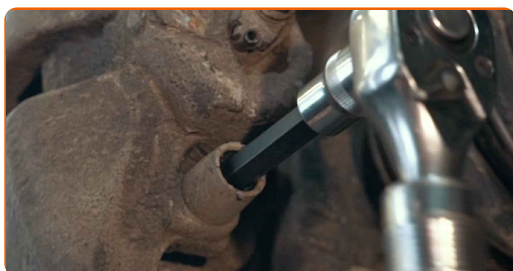
11

Zdejmij zaślepki przeciwpływowe trzpieni prowadzących zacisku hamulcowego. Użyj łomu.



12

Odkręć mocowanie zacisku hamulcowego. Skorzystaj z klucza sześciokątnego typu HEX o numerze H7. Skorzystaj z klucza grzechotkowego.



13

Zdejmij sprężynę zabezpieczającą zacisk hamulcowy. Użyj łomu.



14

Zdejmij zacisk hamulcowy.



Wymiana: łożyska koła – VW Eos (1F7, 1F8). Profesjonaliści zalecają:

- Przymocuj zacisk za pomocą drutu do zawieszenia albo podwozia, żeby uniknąć dehermetyzacji układu hamulcowego.
- Upewnij się, że zacisk hamulcowy nie wisi na przewodzie hamulcowym.
- Nie wciskaj pedału hamulca po usunięciu zacisku hamulcowego. W rezultacie tłok może wypaść z cylindra, co może spowodować wyciek płynu hamulcowego oraz dekompresję całego układu.
- Sprawdź wspornik zacisku hamulcowego, trzpień prowadzący zacisku hamulcowego oraz osłony przeciwpyłowe. Wyczyść je. W razie potrzeby je wymień.

15 Zdejmij klocki hamulcowe.



16 Poluzuj nakrętkę wału napędowego. Skorzystaj z nasadki o numerze #27. Skorzystaj z pokrętki.



17 Wyczyść mocowania wspornika zacisku hamulcowego. Użyj drucianej szczotki. Skorzystaj ze spreju WD-40.



18 Odkręć mocowanie wspornika zacisku hamulcowego. Skorzystaj z nasadki o numerze #21. Skorzystaj z klucza grzechotkowego. Skorzystaj z pokrętki.



19 Zdejmij wspornik zacisku hamulcowego.



20 Wyczyść element mocujący tarczę hamulcową. Użyj drucianej szczotki. Skorzystaj ze spreju WD-40.



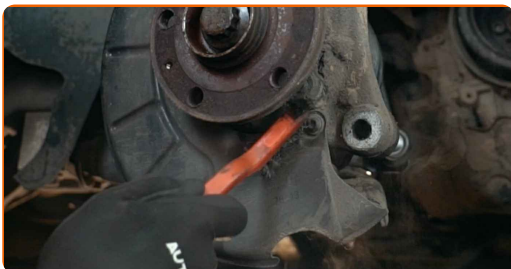
21 Odkręć mocowanie tarczy hamulcowej. Skorzystaj z klucza typu Torx T30. Skorzystaj z wkrętaka udarowego.



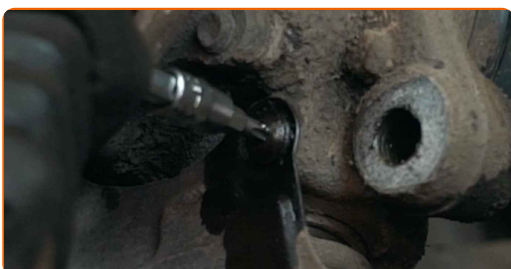
22 Zdejmij tarczę hamulcową. Skorzystaj z gumowego młotka.



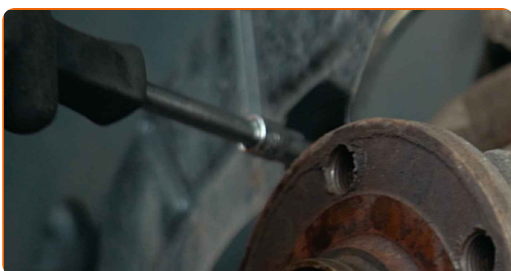
23 Oczyszczyć elementy mocujące osłonę tarczy hamulcowej. Użyć drucianej szczotki. Skorzystać ze spreju WD-40.



24 Odkręć elementy mocujące osłonę tarczy hamulcowej. Skorzystaj z klucza typu Torx T27. Skorzystaj z klucza grzechotkowego.



25 Zdejmij osłonę tarczy hamulcowej.

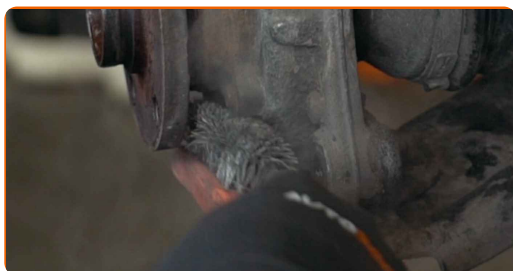


26 Odkręć śrubę mocującą.



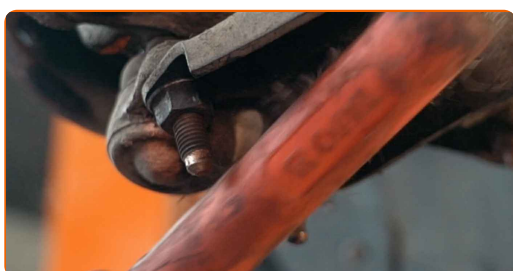
27

Wyczyść elementy złączne łożyska piasty koła. Użyj drucianej szczotki. Skorzystaj ze spreju WD-40.



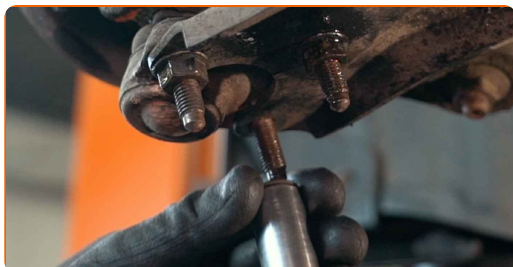
28

Wyczyść mocowania łączące przegub kulowy z wahaczem zawieszenia. Użyj drucianej szczotki. Skorzystaj ze spreju WD-40.



29

Odkręć mocowanie podłączające przegub kulowy do wahacza. Skorzystaj z nasadki o numerze #16. Skorzystaj z klucza grzechotkowego.



30

Odłącz przegub kulowy od wahacza.



31 Oddziel wał napędowy od zwrotnicy.



32 Wyczyść wszystkie przeguby łącznika stabilizatora. Użyj drucianej szczotki. Skorzystaj ze spreju WD-40.



33 Odkręć mocowanie łączące łącznik stabilizatora z kolumną amortyzatora. Skorzystaj z nasadki o numerze #18. Skorzystaj z klucza grzechotkowego.



34 Zdejmij drążek stabilizatora poprzecznego.



35

Wyczyść elementy złączne łożyska piasty koła. Użyj drucianej szczotki. Skorzystaj ze spreju WD-40.



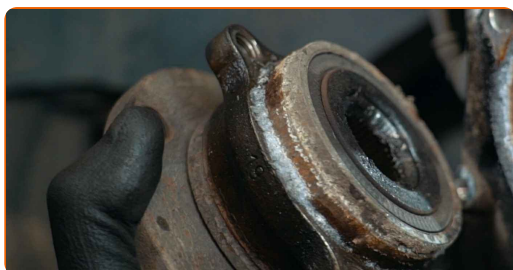
36

Odkręć mocowanie piasty łożyska. Użyj XZN #12. Skorzystaj z klucza grzechotkowego.



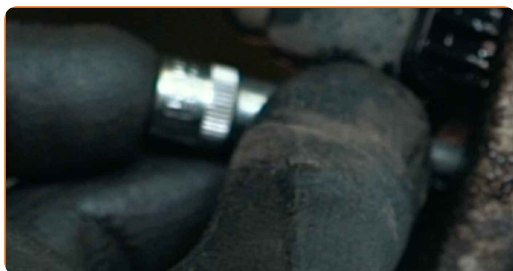
37

Zdejmij piastę koła razem z łożyskiem w komplecie, ponieważ one są nierozbieralnym węzłem.



38

Odkręć śrubę czujnika ABS. Skorzystaj z klucza sześciokątnego typu HEX o numerze H5. Skorzystaj z klucza grzechotkowego.



39 Odłącz czujnik ABS.



40 Oczyszczyć gniazdo mocujące łożyska piasty. Użyć drucianej szczotki. Skorzystaj ze spreju WD-40.



41 Podłącz czujnik ABS.



42 Dokręć element mocujący czujnik ABS do zwrotnicy. Skorzystaj z klucza sześciokątnego typu HEX o numerze H5. Skorzystaj z klucza dynamometrycznego. Dokręć do go momentu 7 Nm.



43 Zamontuj nową piastę koła wraz z łożyskiem.



- 44** Dokręć element mocujący łożyska piasty koła. Użyj XZN #12. Skorzystaj z klucza dynamometrycznego. Dokręć do go momentu 74 Nm. Dokręć do go momentu 70 Nm.+90°



AUTODOC poleca:

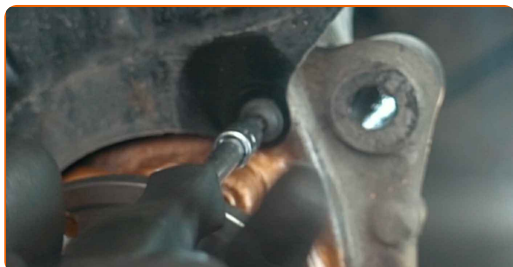
- Ważne! Należy pamiętać o zastosowaniu nowych elementów złącznych.

- 45** Nasmaruj elementy mocujące łożysko piasty koła. Zastosuj smar miedziany.

- 46** Zamontuj osłonę tarczy hamulcowej.



- 47** Wkręć elementy mocujące osłonę tarczy hamulcowej. Skorzystaj z klucza typu Torx T27. Skorzystaj z klucza grzechotkowego.



- 48** Wyczyść wielowypusty przegubu homokinetycznego wału napędowego. Użyj drucianej szczotki. Skorzystaj ze spreju WD-40.



- 49** Zamontuj wał napędowy.



- 50** Podłącz przegub kulowy do wahacza.

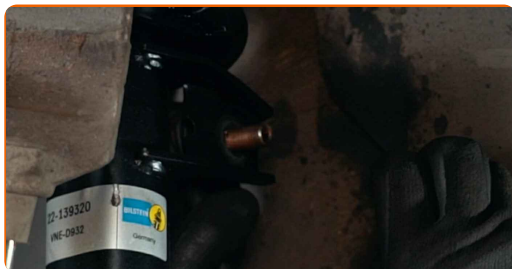


- 51** Wkręć elementy mocujące, które łączą przegub kulowy z wahaczem. Skorzystaj z nasadki o numerze #16. Skorzystaj z klucza dynamometrycznego. Dokręć do momentu 60 Nm.

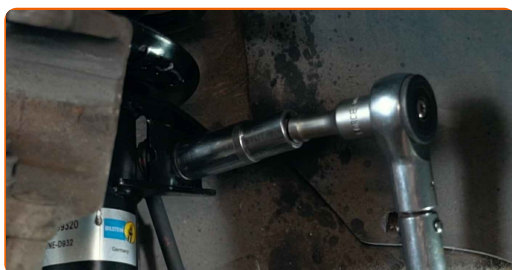


- 52** Wyczyść gniazda mocujące łącznika stabilizatora. Użyj drucianej szczotki. Skorzystaj ze spreju WD-40.

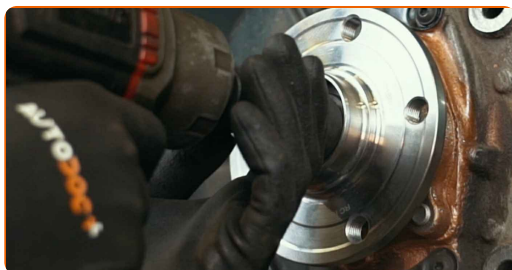
53 Zainstaluj wahacz stabilizatora.



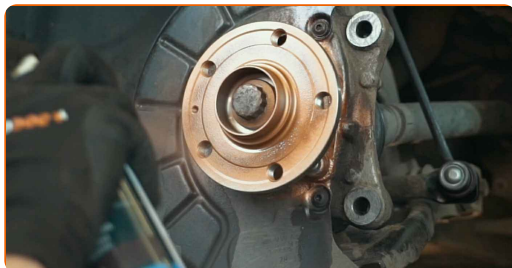
54 Dokręć mocowanie łączące łącznik stabilizatora z kolumną amortyzatora. Skorzystaj z klucza oczkowego o numerze 18. Skorzystaj z nasadki o numerze #18. Użyj XZN #6. Skorzystaj z klucza dynamometrycznego. Dokręć do go momentu 55 Nm.



55 Zamontuj i dociśnij śrubę wału napędowego. Skorzystaj z nasadki o numerze #27. Skorzystaj z klucza grzechotkowego.



56 Zabezpiecz piastę w miejscu stykania się jej z tarczą hamulcową. Zastosuj smar miedziany.



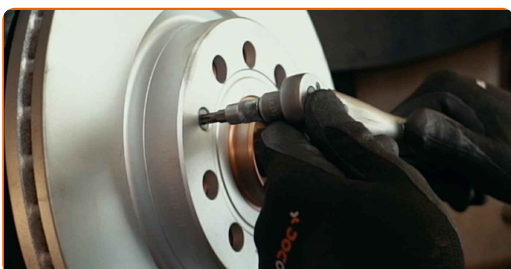
57

Zainstaluj tarczę hamulcową.



58

Zaciągnij mocowanie tarczy hamulcowej. Skorzystaj z klucza typu Torx T30. Skorzystaj z klucza dynamometrycznego. Dokręć do go momentu 4 Nm.



59

Oczyść wspornik zacisku hamulcowego od kurzu i brudu. Użyj drucianej szczotki. Skorzystaj ze środka do czyszczenia hamulców.

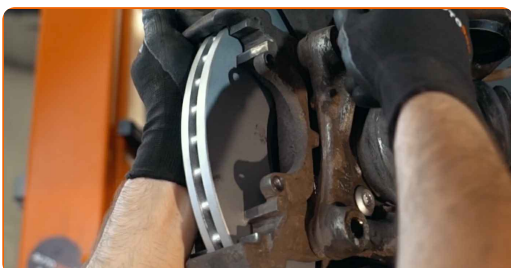


AUTODOC poleca:

- Wymiana: łożyska koła – VW Eos (1F7, 1F8). Po rozpyleniu preparatu odczekaj kilka minut.

60

Ustalij wspornik zacisku hamulcowego.



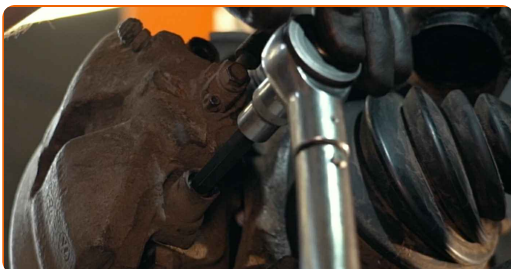
- 61** Zaciągnij mocowanie zacisku hamulcowego. Skorzystaj z nasadki o numerze #21. Skorzystaj z klucza dynamometrycznego. Dokręć do go momentu 175 Nm.



- 62** Zainstaluj klocki hamulcowe.



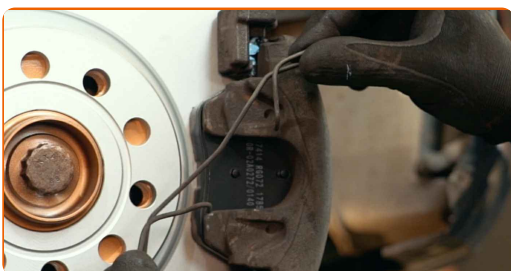
- 63** Zainstaluj zacisk hamulcowy i zamontuj go. Skorzystaj z klucza sześciokątnego typu HEX o numerze H7. Skorzystaj z klucza dynamometrycznego. Dokręć do go momentu 30 Nm.



- 64** Zamontuj zaślepki przeciwpylowe trzpieni prowadzących zacisku hamulcowego.



- 65** Zamontuj sprężynę powrotną zacisku hamulcowego. Użyj łomu.



- 66** Nasmaruj wszystkie przeguby łącznika stabilizatora. Zabezpiecz mocowania przegubu kulowego. Zastosuj smar miedziany.



- 67** Nasmaruj powierzchnię, gdzie tarcza hamulcowa styka się z felgą. Zastosuj smar miedziany.



- 68** Wyczyść powierzchnię tarczy hamulcowej. Skorzystaj ze środka do czyszczenia hamulców.



Wymiana: łożyska koła – VW Eos (1F7, 1F8). Eksperti z AUTODOC zalecają:

- Po zastosowaniu spreju, zaczekaj kilka minut.

69

Zainstaluj koło.



AUTODOC poleca:

- Ostrzeżenie! Aby uniknąć obrażeń, przytrzymaj koło podczas wkręcania śrub mocujących. VW Eos (1F7, 1F8)

70

Wkręć śruby koła. Skorzystaj z nasadki udarowe do kół #17.



71

Obniż samochód.

72

Dociśnij śrubą łączącą wał napędowy z piastem koła. Skorzystaj z nasadki o numerze #27. Skorzystaj z klucza dynamometrycznego. Dokręć do go momentu 70 Nm.+90°



AUTODOC poleca:

- Ważne! Należy pamiętać o zastosowaniu nowych elementów złącznych.

73

Dokręć śruby mocujące koło "na krzyż". Skorzystaj z nasadki udarowe do kół #17. Skorzystaj z klucza dynamometrycznego. Dokręć do go momentu 120 Nm.



74

Usuń podnośniki oraz kliny.

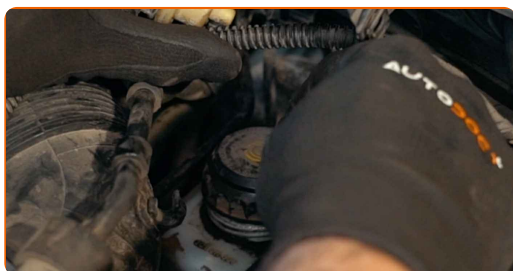


Wymiana: łożyska koła – VW Eos (1F7, 1F8). Wskazówka od AUTODOC:

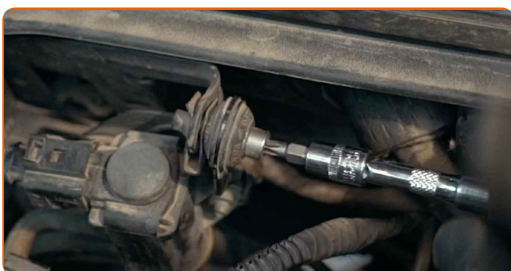
- Sprawdź poziom płynu hamulcowego w zbiorniku wyrównawczym i przy konieczności dodaj go.

75

Dokręć korek pojemnika na płyn hamulcowy.



- 76 Zamontuj wspornik zaworu elektromagnetycznego silnika. Skorzystaj z klucza typu Torx T27. Skorzystaj z klucza grzechotkowego.



- 77 Zamknij maskę.

DOBRA ROBOTA! 

ZOBACZ WIĘCEJ PORADNIKÓW

AUTODOC – NIEDROGIE CZĘŚCI ZAMIENNE WYSOKIEJ JAKOŚCI ONLINE

APLIKACJA MOBILNA AUTODOC: SKORZYSTAJ Z DOSKONAŁYCH
OKAZJI Z JEDNOCZESNYM WGDNYM ROBIENIEM ZAKUPÓW



**OGROMNY WYBÓR CZĘŚCI ZAMIENNYCH DO TWOJEGO
SAMOCHODU**

ŁOŻYSKO KOŁA: SZEROKI WYBÓR

(i) WYŁĄCZENIE ODPOWIEDZIALNOŚCI:

Dokument zawiera jedynie zalecenia ogólne, które mogą okazać się pomocne podczas wykonywania prac naprawczych lub przy wymianie części. AUTODOC nie ponosi odpowiedzialności za szkody z tytułu utraconych korzyści, uszczerbku na zdrowiu bądź z tytułu szkody na mieniu, które powstały podczas naprawy lub wymiany części bądź w skutek nieprawidłowego użytkowania lub błędnej interpretacji udostępnionych informacji.

AUTODOC nie ponosi odpowiedzialności za ewentualne błędy i nieścisłości zawarte w tym przewodniku. Niniejsze informacje mają jedynie charakter informacyjny i nie zastępują wskazówek specjalisty.

AUTODOC nie ponosi odpowiedzialności za korzystanie ze sprzętu, narzędzi lub części samochodowych w sposób nieprawidłowy lub zagrażający zdrowiu. AUTODOC zaleca zachowanie ostrożności i przestrzeganie zasad bezpieczeństwa podczas wykonywania prac naprawczych lub wymiany części. Prosimy mieć na uwadze, że części samochodowe niskiej jakości nie będą w stanie zapewnić stosownego bezpieczeństwa w ruchu drogowym.

© Copyright 2022 Wszelkie treści – w tym teksty, zdjęcia i grafiki – chronione są prawami autorskimi. Wszelkie prawa – w szczególności prawa do kopiowania, rozpowszechniania, edytowania i tłumaczenia – stanowią własność AUTODOC GmbH.