



Jak wymienić szkło
lusterka zewnętrznego w
VW Eos (1F7, 1F8) -
poradnik naprawy

PODOBNY FILMIK INSTRUKTAŻOWY



Niniejszy film przedstawia procedurę wymiany podobnej części samochodowej w innym pojeździe

Ważne!

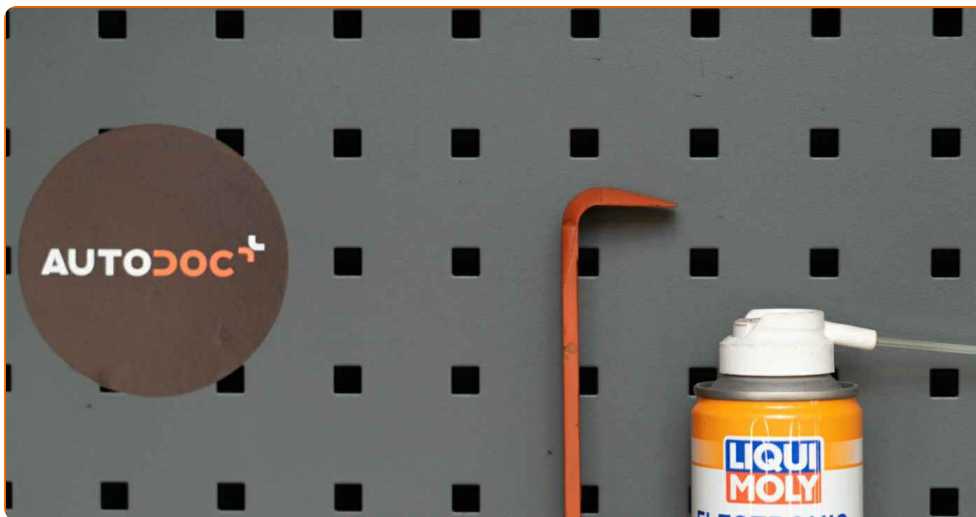
Procedura wymiany może być stosowana dla:

VW Eos (1F7, 1F8) 2.0 TDI, VW Eos (1F7, 1F8) 1.6 FSI, VW Eos (1F7, 1F8) 2.0 FSI, VW Eos (1F7, 1F8) 2.0 TFSI, VW Eos (1F7, 1F8) 3.2 VR6, VW Eos (1F7, 1F8) 1.4 TSI, VW Eos (1F7, 1F8) 3.6 V6, VW Eos (1F7, 1F8) 2.0 TSI, VW Eos (1F7, 1F8) 2.0 TDI 16V

Kolejne kroki mogą się różnić w zależności od konstrukcji samochodu.

Niniejszy poradnik został stworzony w oparciu o procedurę wymiany podobnej części samochodowej w: VW Golf V Hatchback (1K1) 1.6

WYMIANA: SZKŁO LUSTERKA ZEWNĘTRZNEGO – VW
EOS (1F7, 1F8). NARZĘDZIA, KTÓRYCH MOŻESZ
POTRZEBOWAĆ:



- Spray do konserwacji instalacji elektrycznych
- Plastikowe narzędzie demontujące

[Kup narzędzia](#)

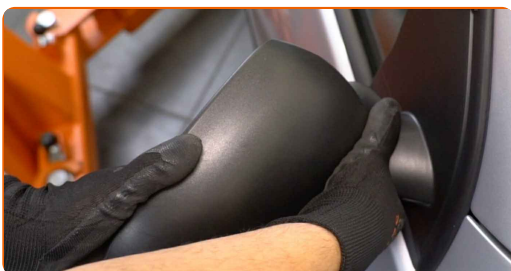
Wymiana: szkło lusterka zewnętrznego – VW Eos (1F7, 1F8). Wskazówka od AUTODOC:

- Procedura wymiany jest identyczna dla prawego i lewego szkła lusterka.
- Uwaga: wszystkie prace na samochodzie – VW Eos (1F7, 1F8) – powinny być wykonywane przy zgaszonym silniku.

WYMIANĘ NALEŻY PRZEPROWADZAĆ W TEJ KOLEJNOŚCI:

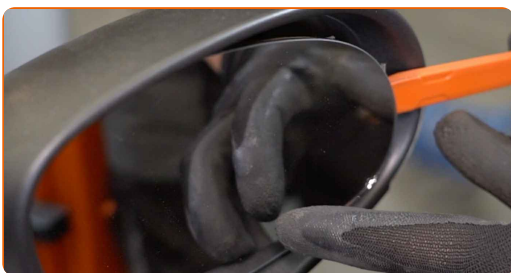
1

Odchyl szkło lusterka od obudowy.



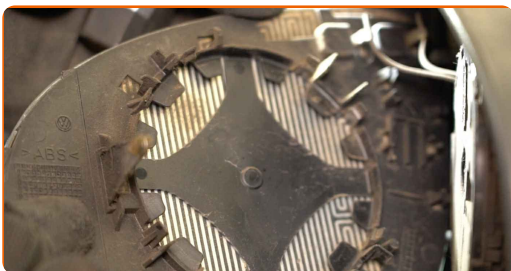
2

Ostrożnie odczep szkło lusterka od jego mocowania. Skorzystaj z plastikowego ściągacza do tapicerki.



3

Wymij szkło lusterka.

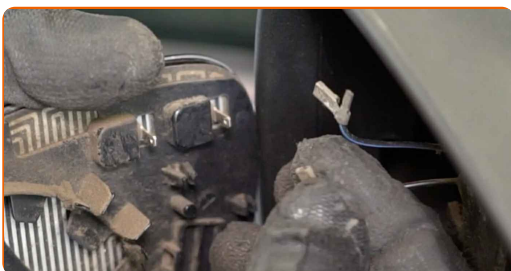


AUTODOC poleca:

- Wymiana: szkło lusterka zewnętrznego – VW Eos (1F7, 1F8). Nie używaj nadmiernej siły podczas demontażu części, ponieważ można ją w ten sposób uszkodzić.

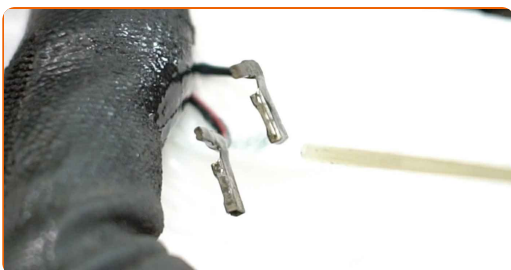
4

Odłącz złącza grzewcze lusterka.



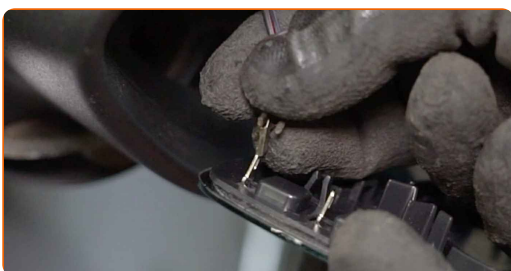
5

Nasmaruj złącza grzewcze lusterka. Skorzystaj ze smaru dielektrycznego.



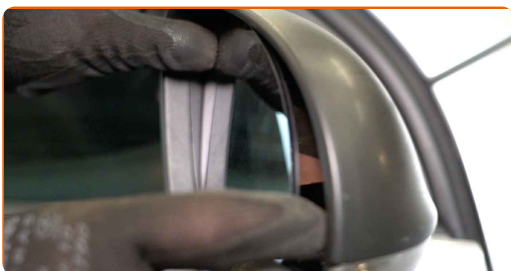
6

Podłącz złącza grzewcze lusterka.



7

Zamontuj nowe szkło lusterka. Upewnij się, że usłyszysz kliknięcie wskazujące na to, że została umocowana na miejscu.

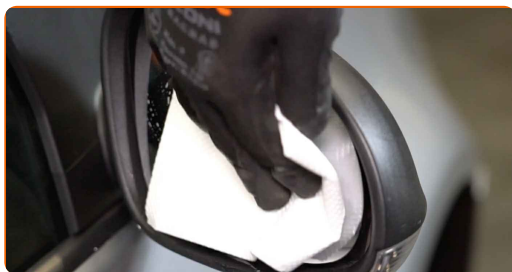


AUTODOC poleca:

- Wymiana: szkło lusterka zewnętrznego – VW Eos (1F7, 1F8). Aby uniknąć uszkodzenia części podczas montażu, nie używaj nadmiernej siły.
- Upewnij się, że szkło lusterka jest prawidłowo ustawione. Nie powinno wystawać poza zaczepy blokujące na obudowie.

8

Wyczyść szkło lusterka.



9

Włącz zapłon. Jest to niezbędne, aby upewnić się, że części odpowiednio pracują.

10

Wyłącz zapłon.

DOBRA ROBOTA! **ZOBACZ WIĘCEJ PORADNIKÓW**

AUTODOC – NIEDROGIE CZĘŚCI ZAMIENNE WYSOKIEJ JAKOŚCI ONLINE

APLIKACJA MOBILNA AUTODOC: SKORZYSTAJ Z DOSKONAŁYCH OKAZJI Z JEDNOCZESNYM WGDNYM ROBIENIEM ZAKUPÓW



+ AUTODOC

GET IT ON
Google Play

Download on the
App Store

Download

OGROMNY WYBÓR CZĘŚCI ZAMIENNYCH DO TWOJEGO SAMOCHODU

SZKŁO LUSTERKA ZEWNĘTRZNEGO: SZEROKI WYBÓR

(i) WYŁĄCZENIE ODPOWIEDZIALNOŚCI:

Dokument zawiera jedynie zalecenia ogólne, które mogą okazać się pomocne podczas wykonywania prac naprawczych lub przy wymianie części. AUTODOC nie ponosi odpowiedzialności za szkody z tytułu utraconych korzyści, uszczerbku na zdrowiu bądź z tytułu szkody na mieniu, które powstały podczas naprawy lub wymiany części bądź w skutek nieprawidłowego użytkowania lub błędnej interpretacji udostępnionych informacji.

AUTODOC nie ponosi odpowiedzialności za ewentualne błędy i nieścisłości zawarte w tym przewodniku. Niniejsze informacje mają jedynie charakter informacyjny i nie zastępują wskazówek specjalisty.

AUTODOC nie ponosi odpowiedzialności za korzystanie ze sprzętu, narzędzi lub części samochodowych w sposób nieprawidłowy lub zagrażający zdrowiu. AUTODOC zaleca zachowanie ostrożności i przestrzeganie zasad bezpieczeństwa podczas wykonywania prac naprawczych lub wymiany części. Prosimy mieć na uwadze, że części samochodowe niskiej jakości nie będą w stanie zapewnić stosownego bezpieczeństwa w ruchu drogowym.

© Copyright 2023 Wszelkie treści – w tym teksty, zdjęcia i grafiki – chronione są prawami autorskimi. Wszelkie prawa – w szczególności prawa do kopiowania, rozpowszechniania, edytowania i tłumaczenia – stanowią własność AUTODOC SE.