



Jak wymienić czujnik
ABS przód w **VW GOLF**
III (1H1) - poradnik
naprawy

PODOBNY FILMIK INSTRUKTAŻOWY



Niniejszy film przedstawia procedurę wymiany podobnej części samochodowej w innym pojeździe

Ważne!

Procedura wymiany może być stosowana dla:

VW GOLF III (1H1) 1.9 D, VW GOLF III (1H1) 1.9 TD,GTD, VW GOLF III (1H1) 1.9 TDI, VW GOLF III (1H1) 1.4, VW GOLF III (1H1) 1.6, VW GOLF III (1H1) 1.8, VW GOLF III (1H1) 1.8 Syncro, VW GOLF III (1H1) 2.0, VW GOLF III (1H1) 2.0 GTI 16V, VW GOLF III (1H1) 2.8 VR6, VW GOLF III (1H1) 2.9 VR6 Syncro, VW GOLF III (1H1) 2.0 Syncro, VW GOLF III (1H1) 1.9 TDI Syncro, VW GOLF III (1H1) 1.9 SDI, VW GOLF III (1H1) 2.0 GL

Kolejne kroki mogą się różnić w zależności od konstrukcji samochodu.

Niniejszy poradnik został stworzony w oparciu o procedurę wymiany podobnej części samochodowej w: VW Golf IV Hatchback (1J1) 1.6

WYMIANA: CZUJNIKA ABS – VW GOLF III (1H1).
NARZĘDZIA, KTÓRYCH MOŻESZ POTRZEBOWAĆ:



- Szczotka druciana
- Szczotka nylonowa
- Sprej WD-40
- Środek do czyszczenia hamulców
- Spray do konserwacji instalacji elektrycznych
- Smar na bazie miedzi
- Smar wielozadaniowy
- Klucz dynamometryczny
- Bity typu Torx T30
- Bit imbusowy numerze h5
- Bit imbusowy numerze h7
- Klucz nasadowy do kół o numerze 17
- Klucz grzechotkowy
- Śrubokręt płaski
- Wybijak
- Pokrętka
- Młotek
- Łom
- Klin pod koło

Kup narzędzia

Wymiana: czujnika ABS – VW GOLF III (1H1). Wskazówka od AUTODOC:

- Wszystkie prace powinny być dokonane na zgaszonym silniku.

WYMIANA: CZUJNIKA ABS – VW GOLF III (1H1). PODEJMIJ NASTĘPUJĄCE KROKI:

1 Zabezpiecz koła klinami.

2 Poluzuj śruby mocujące koło. Skorzystaj z nasadki udarowe do kół #17.



3 Podejmij przednią część samochodu i zafiksuj na podporach.

4 Odkręć śruby koła.



AUTODOC poleca:

- Ostrzeżenie! Aby uniknąć obrażeń, przytrzymaj koło podczas odkręcania śrub mocujących. VW GOLF III (1H1)

5 Ściągnij koło.



6 Wyczyść śrubę czujnika ABS. Użyj szczotki nylonowej. Skorzystaj ze spreju WD-40.



7 Odłącz wtyczkę czujnika ABS. Skorzystaj z wkrętaka płaskiego.



8 Wyczyść śrubę czujnika ABS. Użyj drucianej szczotki. Skorzystaj ze spreju WD-40.



- 9** Odkręć śrubę czujnika ABS. Skorzystaj z klucza sześciokątnego typu HEX o numerze H5. Skorzystaj z klucza grzechotkowego.



- 10** Zdejmij zaślepki przeciwpływowe trzpieni prowadzących zacisku hamulcowego. Użyj łomu.



- 11** Odkręć mocowanie zacisku hamulcowego. Skorzystaj z klucza sześciokątnego typu HEX o numerze H7. Skorzystaj z klucza grzechotkowego. Skorzystaj z pokrętki.



- 12** Rozłącz klocki hamulcowe. Użyj łomu.



13

Zdejmij zacisk hamulcowy.

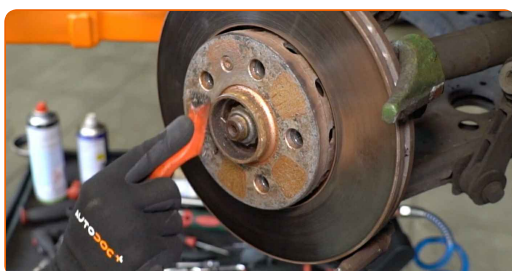


Wymiana: czujnika ABS – VW GOLF III (1H1). Profesjonaliści zalecają:

- Przymocuj zacisk za pomocą drutu do zawieszenia albo podwozia, żeby uniknąć dehermetyzacji układu hamulcowego.
- Upewnij się, że zacisk hamulcowy nie wisi na przewodzie hamulcowym.
- Nie wciskaj pedału hamulca po usunięciu zacisku hamulcowego. W rezultacie tłok może wypaść z cylindra, co może spowodować wyciek płynu hamulcowego oraz dekompresję całego układu.
- Sprawdź wspornik zacisku hamulcowego, trzpienie prowadzące zacisku hamulcowego oraz osłony przeciwpyłowe. Wyczyść je. W razie potrzeby je wymień.

14

Wyczyść element mocujący tarczę hamulcową. Użyj drucianej szczotki. Skorzystaj ze spreju WD-40.



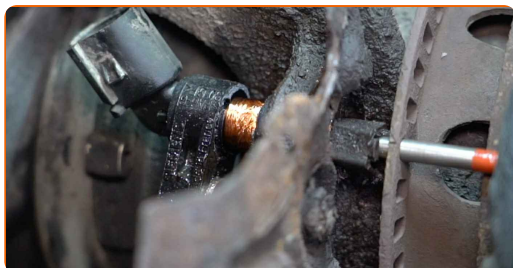
15 Odkręć mocowanie tarczy hamulcowej. Skorzystaj z klucza typu Torx T30. Skorzystaj z klucza grzechotkowego.



16 Zdejmij tarczę hamulcową.



17 Odłącz czujnik ABS. Skorzystaj z wybijaka. Użyj młotka. Użyj łomu.



18 Wyczyść miejsce montażu czujnika ABS. Użyj drucianej szczotki. Skorzystaj ze spreju WD-40.



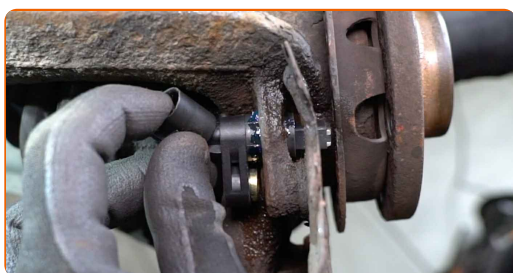
19

Nasmaruj element mocujący czujnik ABS. Skorzystaj ze smaru uniwersalnego.



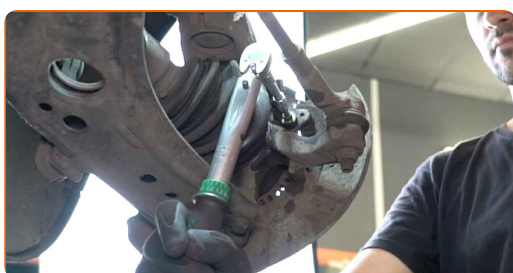
20

Podłącz czujnik ABS.



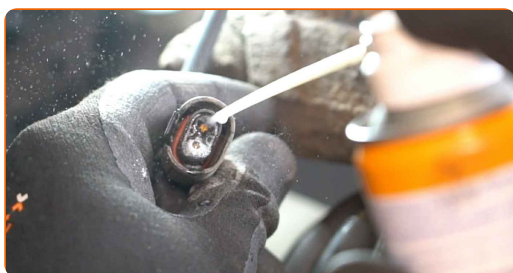
21

Dokręć element mocujący czujnik ABS do zwrotnicy. Skorzystaj z klucza sześciokątnego typu HEX o numerze H5. Skorzystaj z klucza dynamometrycznego. Dokręć do go momentu 6 Nm.



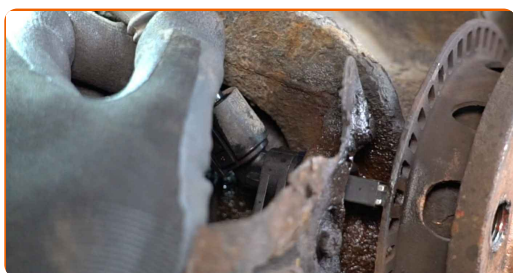
22

Nasmaruj wtyczkę czujnika ABS. Skorzystaj ze smaru dielektrycznego.



23

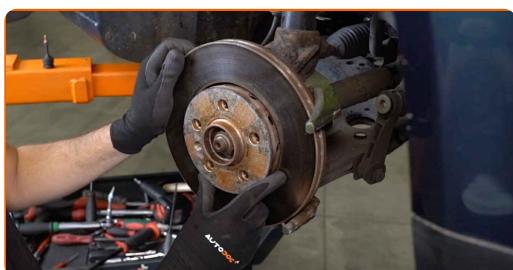
Podłącz wtyczkę czujnika ABS.



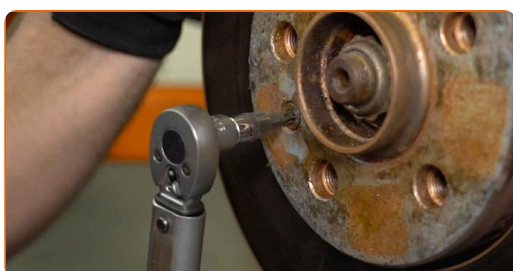
24 Wyczyść piastę. Użyj drucianej szczotki. Zabezpiecz powierzchnię kontaktową. Zastosuj smar miedziany.



25 Zainstaluj tarczę hamulcową.



26 Zaciągnij mocowanie tarczy hamulcowej. Skorzystaj z klucza typu Torx T30. Skorzystaj z klucza dynamometrycznego. Dokręć do go momentu 6 Nm.



27 Zainstaluj zacisk hamulcowy i zamontuj go. Skorzystaj z klucza sześciokątnego typu HEX o numerze H7. Skorzystaj z klucza dynamometrycznego. Dokręć do go momentu 30 Nm.



28 Załóż zaślepki na osłony sworzni prowadzących zacisk hamulca.



29 Oczyszcz gniazdo mocujące felgi koła. Użyj drucianej szczotki.



30 Nasmaruj powierzchnię, gdzie tarcza hamulcowa styka się z felgą. Zastosuj smar miedziany.



31 Wyczyść powierzchnię tarczy hamulcowej. Skorzystaj ze środka do czyszczenia hamulców.



AUTODOC poleca:

- Wymiana: czujnika ABS – VW GOLF III (1H1). Po rozpyleniu preparatu odczekaj kilka minut.

32 Zainstaluj koło.



AUTODOC poleca:

- Ostrzeżenie! Aby uniknąć obrażeń, przytrzymaj koło podczas wkręcania śrub mocujących. VW GOLF III (1H1)

33 Wkręć śruby koła. Skorzystaj z nasadki udarowe do kół #17.



34 Spuść samochód i, działając w porządku krzyżowym, zaciągnij bolce mocujące koła. Skorzystaj z nasadki udarowe do kół #17. Skorzystaj z klucza dynamometrycznego. Dokręć do go momentu 120 Nm.



35

Usuń podnośniki oraz kliny.



DOBRA ROBOTA! 

ZOBACZ WIĘCEJ PORADNIKÓW

AUTODOC – NIEDROGIE CZĘŚCI ZAMIENNE WYSOKIEJ JAKOŚCI ONLINE

APLIKACJA MOBILNA AUTODOC: SKORZYSTAJ Z DOSKONAŁYCH
OKAZJI Z JEDNOCZESNYM WGDODNYM ROBIENIEM ZAKUPÓW



**OGROMNY WYBÓR CZĘŚCI ZAMIENNYCH DO TWOJEGO
SAMOCHODU**

CZUJNIK ABS: SZEROKI WYBÓR

(i) WYŁĄCZENIE ODPOWIEDZIALNOŚCI:

Dokument zawiera jedynie zalecenia ogólne, które mogą okazać się pomocne podczas wykonywania prac naprawczych lub przy wymianie części. AUTODOC nie ponosi odpowiedzialności za szkody z tytułu utraconych korzyści, uszczerbku na zdrowiu bądź z tytułu szkody na mieniu, które powstały podczas naprawy lub wymiany części bądź w skutek nieprawidłowego użytkowania lub błędnej interpretacji udostępnionych informacji.

AUTODOC nie ponosi odpowiedzialności za ewentualne błędy i nieścisłości zawarte w tym przewodniku. Niniejsze informacje mają jedynie charakter informacyjny i nie zastępują wskazówek specjalisty.

AUTODOC nie ponosi odpowiedzialności za korzystanie ze sprzętu, narzędzi lub części samochodowych w sposób nieprawidłowy lub zagrażający zdrowiu. AUTODOC zaleca zachowanie ostrożności i przestrzeganie zasad bezpieczeństwa podczas wykonywania prac naprawczych lub wymiany części. Prosimy mieć na uwadze, że części samochodowe niskiej jakości nie będą w stanie zapewnić stosownego bezpieczeństwa w ruchu drogowym.

© Copyright 2023 Wszelkie treści – w tym teksty, zdjęcia i grafiki – chronione są prawami autorskimi. Wszelkie prawa – w szczególności prawa do kopiowania, rozpowszechniania, edytowania i tłumaczenia – stanowią własność AUTODOC SE.