



Jak wymienić poduszka
amortyzatora tył w **VW**
Golf III Cabrio (1E7) -
poradnik naprawy

PODOBNY FILMIK INSTRUKTAŻOWY



Niniejszy film przedstawia procedurę wymiany podobnej części samochodowej w innym pojeździe

Ważne!

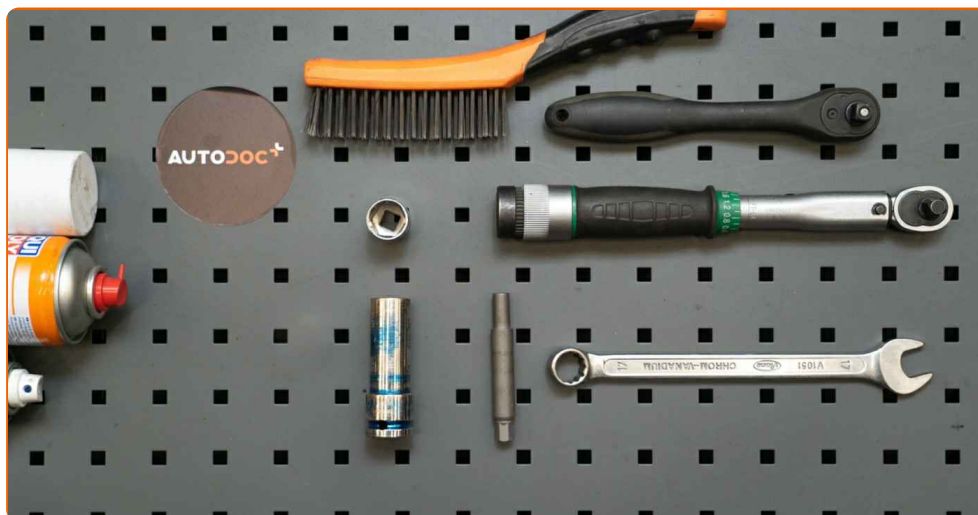
Procedura wymiany może być stosowana dla:

VW Golf III Cabrio (1E7) 1.8, VW Golf III Cabrio (1E7) 2.0, VW Golf III Cabrio (1E7) 1.6,
VW Golf III Cabrio (1E7) 1.9 TDI

Kolejne kroki mogą się różnić w zależności od konstrukcji samochodu.

Niniejszy poradnik został stworzony w oparciu o procedurę wymiany podobnej części samochodowej w: VW GOLF II (19E, 1G1) 1.6

WYMIANA: PODUSZKI AMORTYZATORA – VW GOLF III CABRIO (1E7). EKSPERCI Z AUTODOC ZALECAJĄ:



- Szczotka druciana
- Sprej WD-40
- Smar na bazie miedzi
- Klucz dynamometryczny
- Klucz płasko-oczkowy o numerze 17
- Nasadka o numerze 17
- Nasadka do amortyzatorów o numerze DD6
- Klucz nasadowy do kół o numerze 17
- Klucz grzechotkowy
- Pokrętka
- Podnośnik hydrauliczny do skrzyni biegów
- Klin pod koło

Kup narzędzia

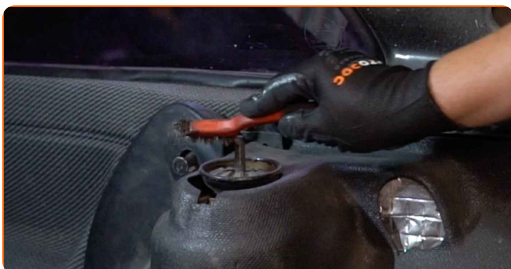
Wymiana: poduszki amortyzatora – VW Golf III Cabrio (1E7). Eksperti z AUTODOC zalecają:

- Procedura wymiany jest identyczna dla mocowań lewych i prawych kolumn amortyzatorów tylnego zawieszenia.
- Wszystkie tylne mocowania kolumn amortyzatorów powinny być wymieniane jednocześnie.
- Uwaga: wszystkie prace na samochodzie – VW Golf III Cabrio (1E7) – powinny być wykonywane przy zgaszonym silniku.

WYMIANĘ NALEŻY PRZEPROWADZAĆ W TEJ KOLEJNOŚCI:

1 Otwórz pokrywę bagażnika.

2 Wyczyść górne mocowanie kolumny resorującej. Użyj drucianej szczotki. Skorzystaj ze spreju WD-40.



3 Poluzuj górne mocowanie kolumny amortyzatora. Skorzystaj z klucza oczkowego o numerze 17. Użyj nasadki do amortyzatorów DDN#6. Skorzystaj z klucza grzechotkowego.



4 Zabezpiecz koła klinami.

5 Poluzuj śruby mocujące koło. Skorzystaj z nasadki udarowe do kół #17.



6 Podejmij tylną część samochodu i zafiksuj na podporach.

7 Odkręć śruby koła.



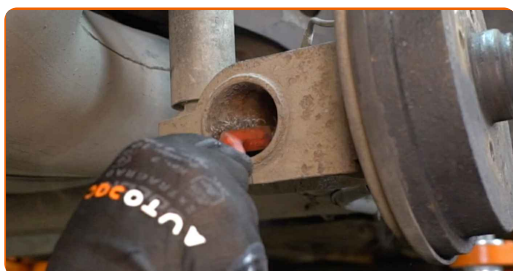
AUTODOC poleca:

- Ostrzeżenie! Aby uniknąć obrażeń, przytrzymaj koło podczas odkręcania śrub mocujących. VW Golf III Cabrio (1E7)

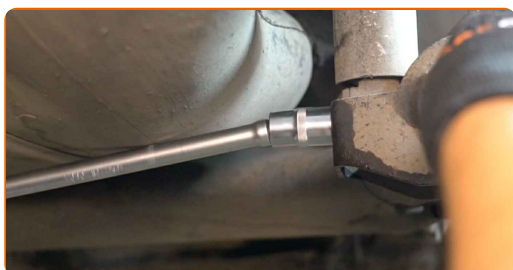
8 Ściągnij koło.



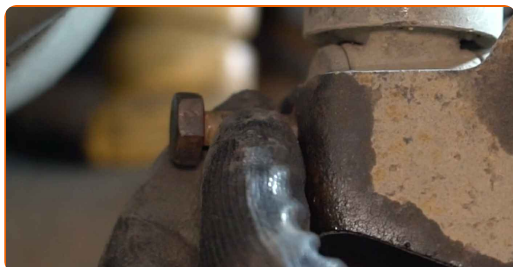
- 9** Wyczyść dolne mocowanie łączące kolumnę resorującą ze zwrotnicą. Użyj drucianej szczotki. Skorzystaj ze spreju WD-40.



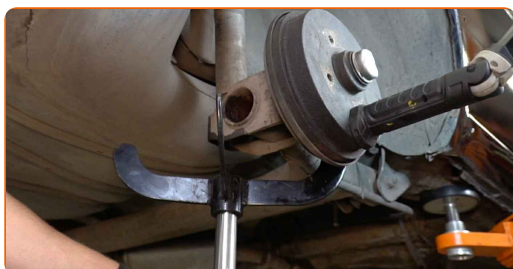
- 10** Odkręć dolne mocowanie łączące amortyzator ze zwrotnicą. Skorzystaj z klucza oczkowego o numerze 17. Skorzystaj z nasadki o numerze #17. Skorzystaj z pokrętki.



- 11** Odkręć śrubę mocującą.

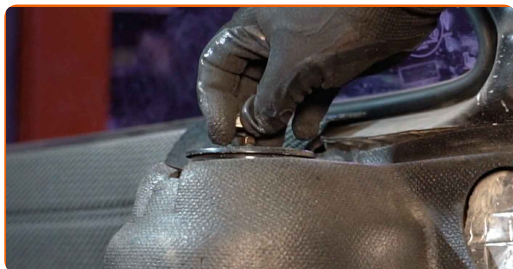


- 12** Podeprzyj belkę skrętną tylnego zawieszenia. Użyj podnośnika hydraulicznego do skrzyni biegów.



13

Odkręć górny element mocujący łączący kolumnę amortyzatora ze zwrotnicą.

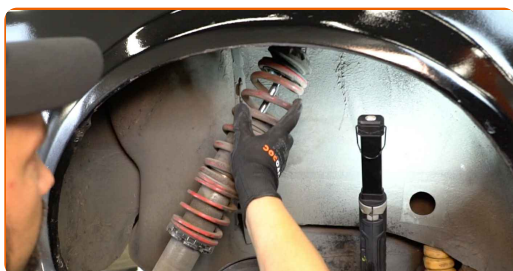


AUTODOC poleca:

- Ważne! Przytrzymaj kolumnę amortyzatora podczas odkręcania śrub mocujących. VW Golf III Cabrio (1E7)

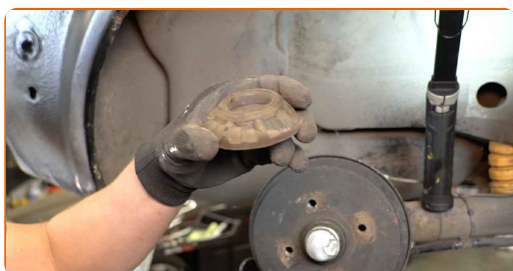
14

Wymień kolumnę resorującą.



15

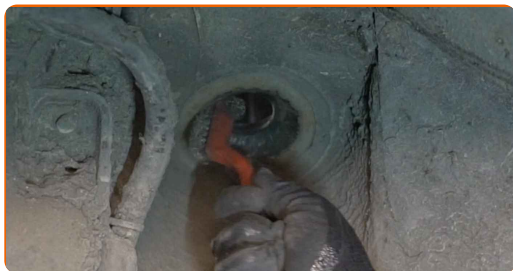
Zdejmij górne mocowanie kolumny.



Wymiana: poduszki amortyzatora – VW Golf III Cabrio (1E7). Profesjoniści zalecają:

- Sprawdź działanie osłony przeciwpylnej amortyzatora oraz ogranicznika. W razie potrzeby wymień je.

16 Wyczyść gniazda montażowe kolumny amortyzatora. Użyj drucianej szczotki. Skorzystaj ze spreju WD-40.



17 Zamontuj nowy górny uchwyt amortyzatora.



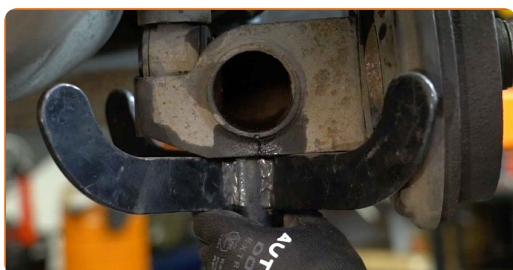
18 Zamontuj amortyzator w nadkolu.



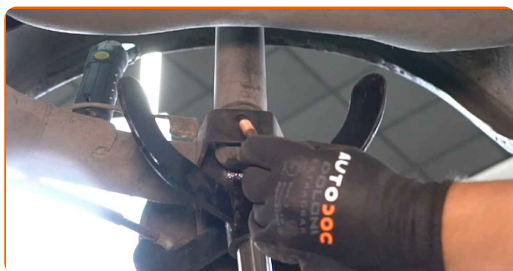
AUTODOC poleca:

- VW Golf III Cabrio (1E7) – Aby uniknąć obrażeń, przytrzymaj kolumnę amortyzatora podczas wkręcania śrub mocujących.

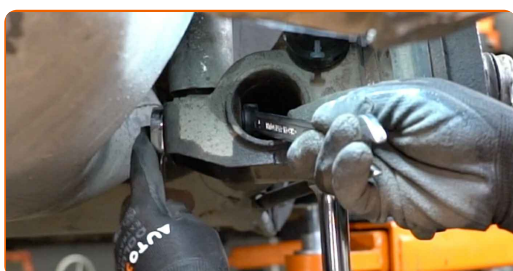
19 Unieś hydrauliczny podnośnik do skrzyni biegów o 10-15 cm.



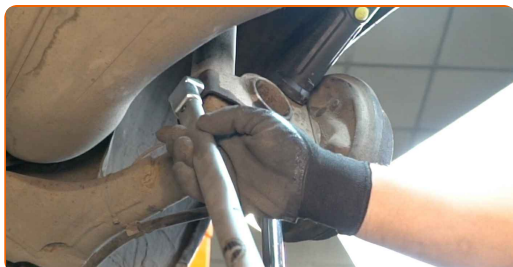
20 Zainstaluj śrubę mocującą.



21 Wkręć dolny element mocujący kolumny MacPhersona. Skorzystaj z klucza oczkowego o numerze 17. Skorzystaj z nasadki o numerze #17. Skorzystaj z pokrętki.



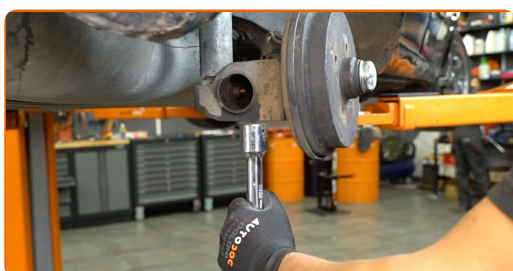
22 Dokręć dolne mocowanie amortyzatora. Skorzystaj z klucza oczkowego o numerze 17. Skorzystaj z nasadki o numerze #17. Skorzystaj z klucza dynamometrycznego. Dokręć do go momentu 70 Nm.



23 Przykręć górne mocowanie uchwyty amortyzatora. Nie dociskaj go.



24 Zdejmij mocowanie pod dolną belką osi.

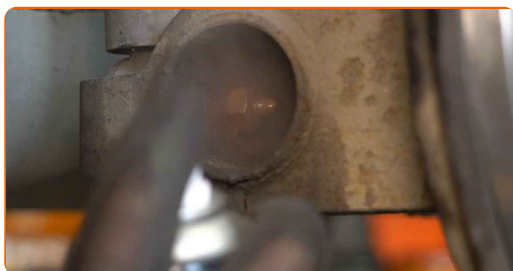


AUTODOC poleca:

- Wymiana: poduszki amortyzatora – VW Golf III Cabrio (1E7). Opuść płynnie podnośnik skrzyni biegów, bez gwałtownych ruchów, aby uniknąć uszkodzenia elementów i mechanizmów.

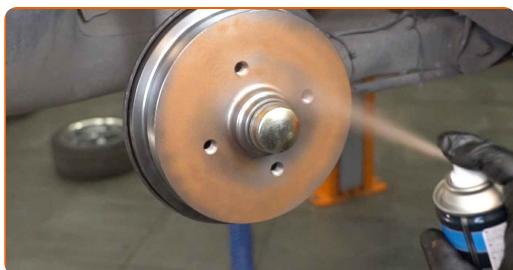
25

Nasmaruj górną śrubę mocowania kolumny amortyzatora. Zastosuj smar miedziany.



26

Zabezpiecz powierzchnię, gdzie felga styka się z bębnem hamulcowym. Zastosuj smar miedziany.



27

Zainstaluj koło.



AUTODOC poleca:

- Ostrzeżenie! Aby uniknąć obrażeń, przytrzymaj koło podczas wkręcania śrub mocujących. VW Golf III Cabrio (1E7)

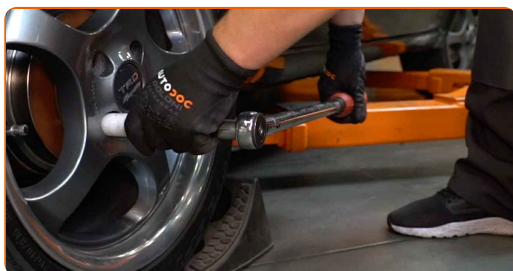
28

Wkręć śruby koła. Skorzystaj z nasadki udarowe do kół #17.



29

Spuść samochód i, działając w porządku krzyżowym, zaciągnij bolce mocujące koła. Skorzystaj z nasadki udarowe do kół #17. Skorzystaj z klucza dynamometrycznego. Dokręć do go momentu 110 Nm.

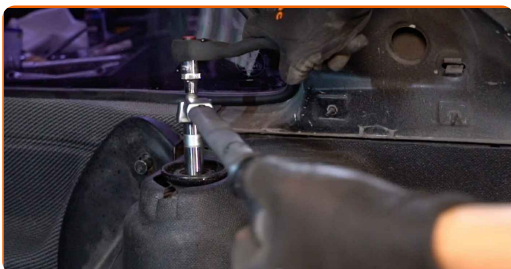


30

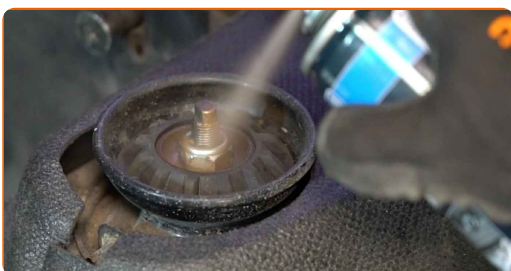
Usuń podnośniki oraz kliny.



- 31 Dokręć górny zaczep mocowania sprężyny amortyzatora. Skorzystaj z klucza oczkowego o numerze 17. Użyj nasadki do amortyzatorów DDN⁶. Skorzystaj z klucza dynamometrycznego. Dokręć do go momentu 25 Nm.



- 32 Nasmaruj górną śrubę mocowania kolumny amortyzatora. Zastosuj smar miedziany.



- 33 Zakryj pokrywę bagażnika.

DOBRA ROBOT! 

ZOBACZ WIĘCEJ PORADNIKÓW

AUTODOC – NIEDROGIE CZĘŚCI ZAMIENNE WYSOKIEJ JAKOŚCI ONLINE

APLIKACJA MOBILNA AUTODOC: SKORZYSTAJ Z DOSKONAŁYCH OKAZJI Z JEDNOCZESNYM WGDNYM ROBIENIEM ZAKUPÓW



+ AUTODOC

GET IT ON
Google Play

Download on the
App Store

Download

OGROMNY WYBÓR CZĘŚCI ZAMIENNYCH DO TWOJEGO SAMOCHODU

PODUSZKA AMORTYZATORA: SZEROKI WYBÓR

(i) WYŁĄCZENIE ODPOWIEDZIALNOŚCI:

Dokument zawiera jedynie zalecenia ogólne, które mogą okazać się pomocne podczas wykonywania prac naprawczych lub przy wymianie części. AUTODOC nie ponosi odpowiedzialności za szkody z tytułu utraconych korzyści, uszczerbku na zdrowiu bądź z tytułu szkody na mieniu, które powstały podczas naprawy lub wymiany części bądź w skutek nieprawidłowego użytkowania lub błędnej interpretacji udostępnionych informacji.

AUTODOC nie ponosi odpowiedzialności za ewentualne błędy i nieścisłości zawarte w tym przewodniku. Niniejsze informacje mają jedynie charakter informacyjny i nie zastępują wskazówek specjalisty.

AUTODOC nie ponosi odpowiedzialności za korzystanie ze sprzętu, narzędzi lub części samochodowych w sposób nieprawidłowy lub zagrażający zdrowiu. AUTODOC zaleca zachowanie ostrożności i przestrzeganie zasad bezpieczeństwa podczas wykonywania prac naprawczych lub wymiany części. Prosimy mieć na uwadze, że części samochodowe niskiej jakości nie będą w stanie zapewnić stosownego bezpieczeństwa w ruchu drogowym.

© Copyright 2023 Wszelkie treści – w tym teksty, zdjęcia i grafiki – chronione są prawami autorskimi. Wszelkie prawa – w szczególności prawa do kopiowania, rozpowszechniania, edytowania i tłumaczenia – stanowią własność AUTODOC SE.