



Jak wymienić
mechanizm podnoszenia
szyby przód w **VW Golf III
Kombi (1H5)** - poradnik
naprawy

PODOBNY FILMIK INSTRUKTAŻOWY



Niniejszy film przedstawia procedurę wymiany podobnej części samochodowej w innym pojeździe

Ważne!

Procedura wymiany może być stosowana dla:

VW Golf III Kombi (1H5) 1.9 D, VW Golf III Kombi (1H5) 1.9 TD, VW Golf III Kombi (1H5) 1.4, VW Golf III Kombi (1H5) 1.8, VW Golf III Kombi (1H5) 2.0, VW Golf III Kombi (1H5) 1.9 TDI, VW Golf III Kombi (1H5) 1.6, VW Golf III Kombi (1H5) 1.9 SDI

Kolejne kroki mogą się różnić w zależności od konstrukcji samochodu.

Niniejszy poradnik został stworzony w oparciu o procedurę wymiany podobnej części samochodowej w: VW Golf III Hatchback (1H1) 1.9 D

WYMIANA: MECHANIZMU PODNOSZENIA SZYBY – VW GOLF III KOMBI (1H5). NARZĘDZIA, KTÓRYCH BĘDZIESZ POTRZEBOWAĆ:



- Klucz dynamometryczny
- Nasadka o numerze 10
- Klucz grzechotkowy
- Śrubokręt krzyżakowy
- Plastikowe narzędzie demontujące

Kup narzędzia

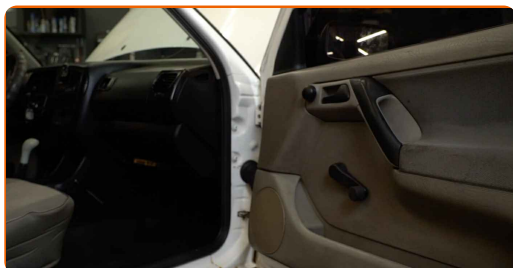
Wymiana: mechanizmu podnoszenia szyby – VW Golf III Kombi (1H5).
AUTODOC zaleca:

- Wszystkie prace powinny być dokonane na zgaszonym silniku.

WYMIANA: MECHANIZMU PODNOSZENIA SZYBY – VW GOLF III KOMBI (1H5). ZALECANA KOLEJNOŚĆ KROKÓW:

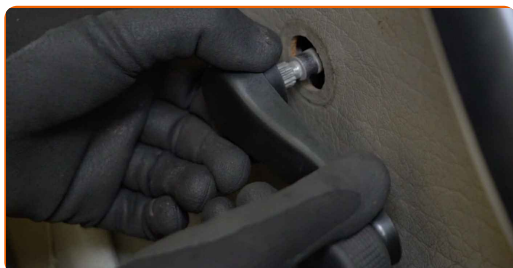
1

Otwórz drzwi samochodu.



2

Odłącz korbkę podnoszenia szyb.

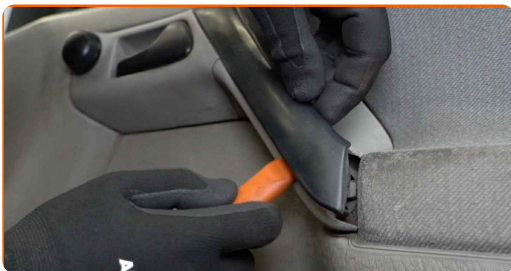


AUTODOC poleca:

- Wymiana: mechanizmu podnoszenia szyby – VW Golf III Kombi (1H5). Nie używaj nadmiernej siły podczas demontażu części, ponieważ można ją w ten sposób uszkodzić.

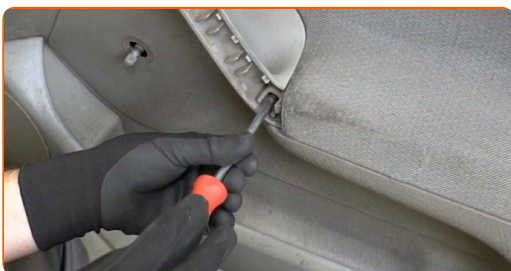
3

Odłącz osłonę klamki drzwi. Skorzystaj z plastikowego ściągacza do tapicerki.



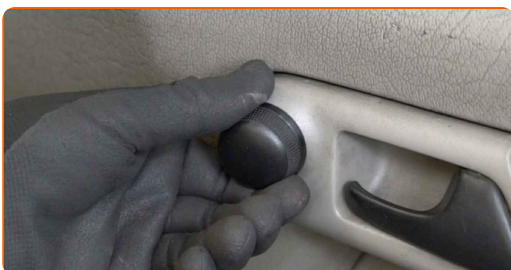
4

Odkręć element mocujący klamkę drzwi. Skorzystaj z wkrętaka krzyżakowego.



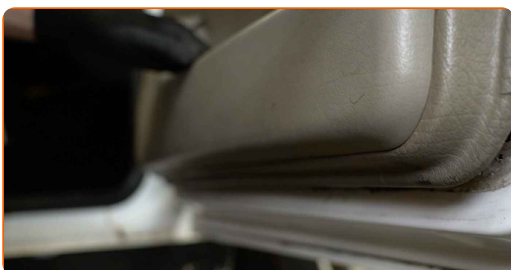
5

Odłącz pokrętło regulacji lusterka bocznego.



6

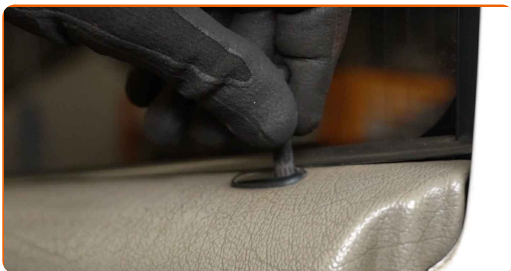
Odłącz panel tapicerki drzwi. Skorzystaj z plastikowego ściągacza do tapicerki.



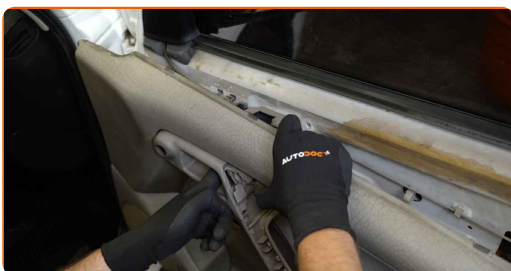
Wymiana: mechanizmu podnoszenia szyby – VW Golf III Kombi (1H5).
Wskazówka:

- Podczas demontowania części nie przykładaj zbyt dużej siły. W przeciwnym razie możesz ją uszkodzić.

7 Odłącz przycisk centralnego zamka.



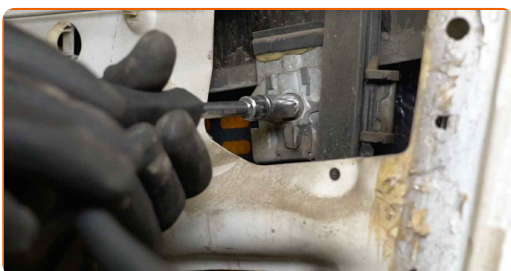
8 Zdejmij panel tapicerki drzwi.



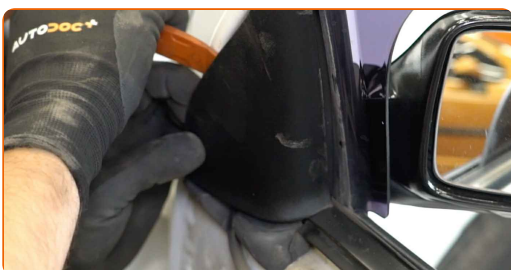
AUTODOC poleca:

- Wymiana: mechanizmu podnoszenia szyby – VW Golf III Kombi (1H5). Aby uniknąć uszkodzenia części podczas montażu, nie używaj nadmiernej siły.

9 Odkręć śruby mocujące szybę. Skorzystaj z nasadki o numerze #10. Skorzystaj z klucza grzechotkowego.



10 Odłącz trójkąt tapicerki lusterka bocznego.



11

Podnieś trochę szybę i wyjmij ją.

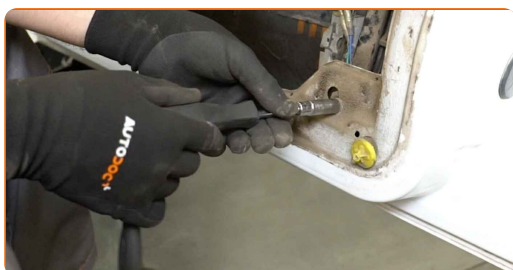


Wymiana: mechanizmu podnoszenia szyby – VW Golf III Kombi (1H5).
Profesjoniści zalecają:

- Aby uniknąć obrażeń, przytrzymaj szybę podczas podnoszenia.
- Podczas demontowania części nie przykładaj zbyt dużej siły. W przeciwnym razie możesz ją uszkodzić.

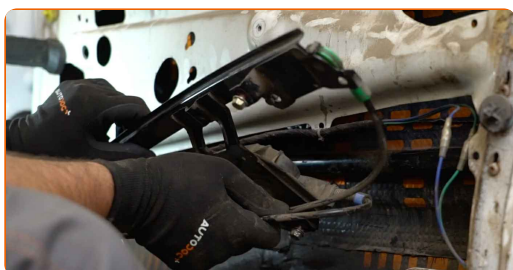
12

Odkręć elementy mocujące mechanizm podnoszenia szyb. Skorzystaj z nasadki o numerze #10. Skorzystaj z klucza grzechotkowego.

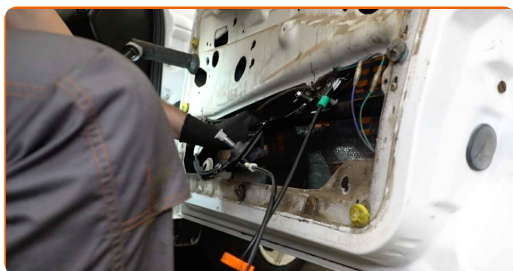


13

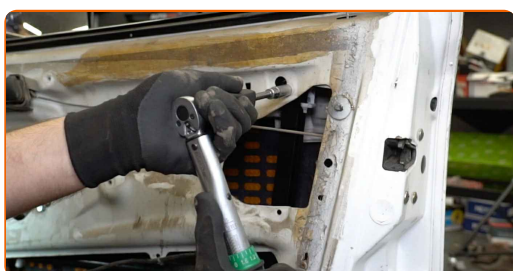
Zdejmij mechanizm podnoszenia szyb.



14 Zamontuj nowy mechanizm podnoszenia szyb.



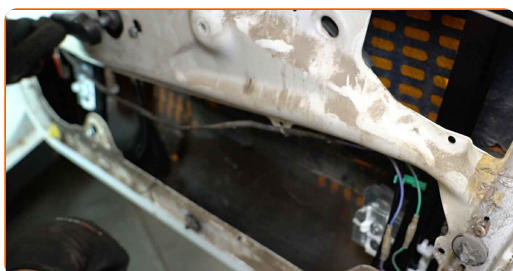
15 Dokręć elementy mocujące mechanizm podnoszenia szyb. Skorzystaj z nasadki o numerze #10. Skorzystaj z klucza dynamometrycznego. Dokręć do go momentu 10 Nm.



16 Podłącz korbkę podnoszenia szyb.



17 Ustaw mechanizm podnoszenia szyb w całkowicie opuszczonej pozycji.



18 Opuść szybę i umieść ją w miejscu jej montażu w mechanizmie podnoszenia szyb.

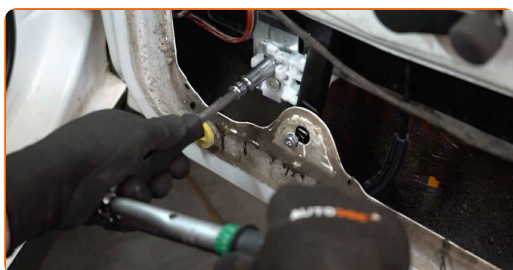


Wymiana: mechanizmu podnoszenia szyby – VW Golf III Kombi (1H5).
 Eksperti z AUTODOC zalecają:

- Aby uniknąć obrażeń, przytrzymaj szybę podczas jej opuszczania.
- Podczas montażu nie przykładaj nadmiernej siły, aby uniknąć uszkodzenia części.

19

Dokręć elementy mocujące szybę. Skorzystaj z nasadki o numerze #10. Skorzystaj z klucza dynamometrycznego. Dokręć do go momentu 10 Nm.



20

Sprawdź, czy mechanizm podnoszenia szyb działa prawidłowo.



21

Odłącz korbkę podnoszenia szyb.

22

Podłącz z powrotem panel tapicerki drzwi. Upewnij się, że usłyszysz kliknięcie wskazujące na to, że została umocowana na miejscu.

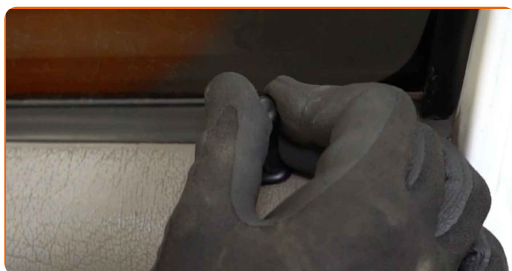


AUTODOC poleca:

- Wymiana: mechanizmu podnoszenia szyby – VW Golf III Kombi (1H5). Nie używaj nadmiernej siły podczas montażu. Może to spowodować uszkodzenie części.

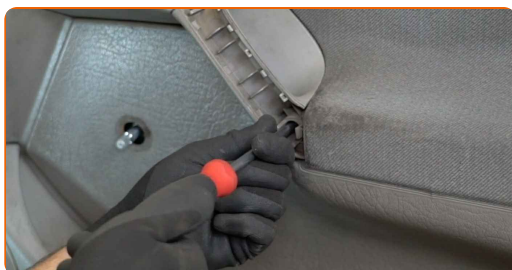
23

Podłącz przycisk centralnego zamka.



24

Wkręć śrubę mocującą klamkę drzwi. Skorzystaj z wkrętaka krzyżakowego.



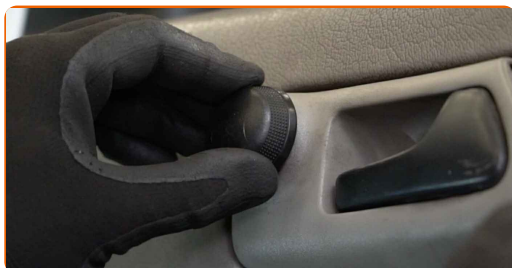
25

Podłącz trójkąt tapicerki lusterka bocznego.



26

Podłącz pokrętło regulacji lusterka bocznego.



27

Założ osłonę klamki drzwi.

**28**

Podłącz korbkę podnoszenia szyb.

**29**

Zamknij drzwi samochodu.

DOBRA ROBOTA! **ZOBACZ WIĘCEJ PORADNIKÓW**

AUTODOC – NIEDROGIE CZĘŚCI ZAMIENNE WYSOKIEJ JAKOŚCI ONLINE

APLIKACJA MOBILNA AUTODOC: SKORZYSTAJ Z DOSKONAŁYCH
OKAZJI Z JEDNOCZESNYM WGDNYM ROBIENIEM ZAKUPÓW



**OGROMNY WYBÓR CZĘŚCI ZAMIENNYCH DO TWOJEGO
SAMOCHODU**

MECHANIZM PODNOSZENIA SZYBY: SZEROKI WYBÓR

(i) WYŁĄCZENIE ODPOWIEDZIALNOŚCI:

Dokument zawiera jedynie zalecenia ogólne, które mogą okazać się pomocne podczas wykonywania prac naprawczych lub przy wymianie części. AUTODOC nie ponosi odpowiedzialności za szkody z tytułu utraconych korzyści, uszczerbku na zdrowiu bądź z tytułu szkody na mieniu, które powstały podczas naprawy lub wymiany części bądź w skutek nieprawidłowego użytkowania lub błędnej interpretacji udostępnionych informacji.

AUTODOC nie ponosi odpowiedzialności za ewentualne błędy i nieścisłości zawarte w tym przewodniku. Niniejsze informacje mają jedynie charakter informacyjny i nie zastępują wskazówek specjalisty.

AUTODOC nie ponosi odpowiedzialności za korzystanie ze sprzętu, narzędzi lub części samochodowych w sposób nieprawidłowy lub zagrażający zdrowiu. AUTODOC zaleca zachowanie ostrożności i przestrzeganie zasad bezpieczeństwa podczas wykonywania prac naprawczych lub wymiany części. Prosimy mieć na uwadze, że części samochodowe niskiej jakości nie będą w stanie zapewnić stosownego bezpieczeństwa w ruchu drogowym.

© Copyright 2022 Wszelkie treści – w tym teksty, zdjęcia i grafiki – chronione są prawami autorskimi. Wszelkie prawa – w szczególności prawa do kopiowania, rozpowszechniania, edytowania i tłumaczenia – stanowią własność AUTODOC GmbH.