



Jak wymienić łożysko  
koła tył w **VW Golf IV  
Cabrio (1E)** - poradnik  
naprawy

## PODOBNY FILMIK INSTRUKTAŻOWY



Niniejszy film przedstawia procedurę wymiany podobnej części samochodowej w innym pojeździe

### Ważne!

Procedura wymiany może być stosowana dla:

VW Golf IV Cabrio (1E) 1.8, VW Golf IV Cabrio (1E) 1.6, VW Golf IV Cabrio (1E) 1.9 TDI,  
VW Golf IV Cabrio (1E) 2.0

Kolejne kroki mogą się różnić w zależności od konstrukcji samochodu.

Niniejszy poradnik został stworzony w oparciu o procedurę wymiany podobnej części samochodowej w: VW GOLF III (1H1) 1.9 D

**WYMIANA: ŁOŻYSKA KOŁA – VW GOLF IV CABRIO (1E).  
NARZĘDZIA, KTÓRYCH BĘDZIESZ POTRZEBOWAĆ:**



- Szczotka druciana
- Uniwersalny spray do czyszczenia
- Smar wielozadaniowy
- Smar na bazie miedzi
- Klucz dynamometryczny
- Nasadka o numerze 24
- Klucz nasadowy do kół o numerze 17
- Zestaw do montażu łożysk i tulei
- Wybijak
- Pokrętka
- Młotek
- Młotek gumowy
- Śrubokręt Płaski
- Łom
- Klin pod koło

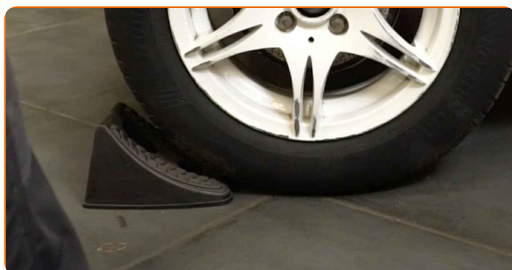
**Kup narzędzia**

Wymiana: łożyska koła – VW Golf IV Cabrio (1E). AUTODOC zaleca:

- Nie stosuj po raz drugi demontowanego zespołu łożyska w swoim samochodzie VW Golf IV Cabrio (1E)
- Procedura wymiany łożyska piasty koła jest identyczna dla obydwu kół znajdujących się na tej samej osi.
- Wszystkie prace powinny być dokonane na zgaszonym silniku.

## WYMIANA: ŁOŻYSKA KOŁA – VW GOLF IV CABRIO (1E). ZALECANA KOLEJNOŚĆ KROKÓW:

**1** Zabezpiecz koła klinami.



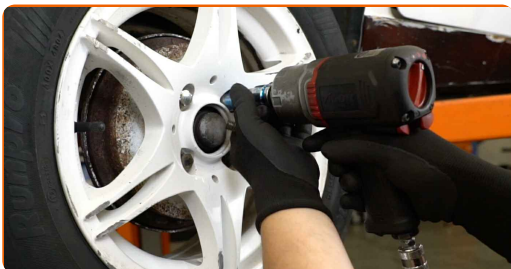
**2** Poluzuj śruby mocujące koło. Skorzystaj z nasadki udarowe do kół #17.



**3** Podejmij tylną część samochodu i zafiksuj na podporach.

4

Odkręć śruby koła.

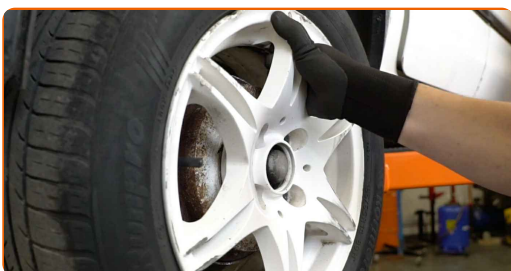


**AUTODOC poleca:**

- Ostrzeżenie! Aby uniknąć obrażeń, przytrzymaj koło podczas odkręcania śrub mocujących. VW Golf IV Cabrio (1E)

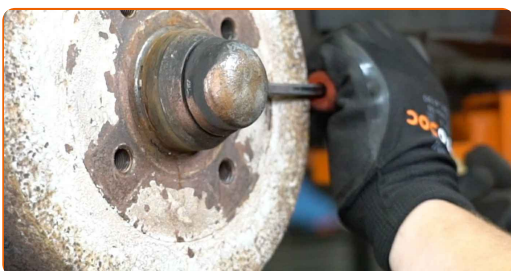
5

Ściągnij koło.



6

Zdejmij zaślepkę nakrętki piasty koła. Użyj łomu. Użyj młotka.



7

Wyjmij zawleczkę zabezpieczającą nakrętkę piasty. Użyj łomu.



8

Odkręć nakrętkę piasty. Skorzystaj z nasadki o numerze #24. Skorzystaj z pokrętki.



9

Zdejmij bęben hamulcowy połączony z łożyskiem piasty koła. Skorzystaj z wkrętaka płaskiego.

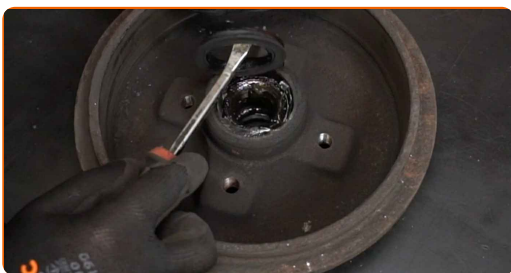


**Wymiana: łożyska koła – VW Golf IV Cabrio (1E). Wskazówka:**

- Sprawdź bęben hamulcowy. Z razie potrzeby wymień go.

10

Zdejmij pierścień ustalający łożysko piasty koła. Użyj łomu.



11

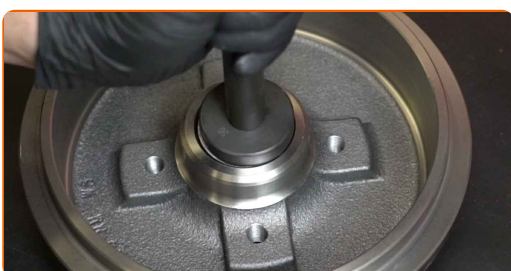
Usuń mocowanie piasty łożyska. Użyj łomu.



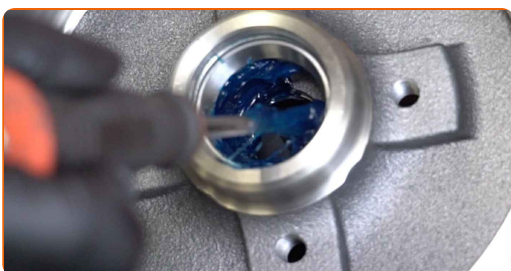
**12** Zdejmij bieżnię wewnętrzną łożyska koła z bębna hamulcowego. Skorzystaj z wybijaka. Użyj młotka.



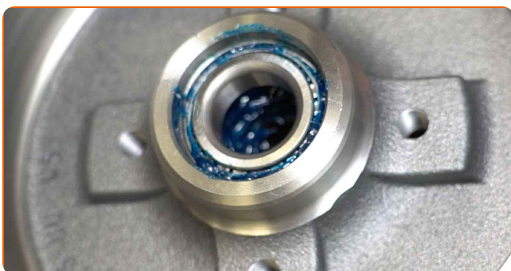
**13** Zamontuj nową bieżnię wewnętrzną łożyska koła na bęben hamulcowy. Użyj zestawu do montażu i demontażu łożysk i tulei. Użyj młotka.



**14** Nasmaruj bieżnię wewnętrzną łożyska koła. Skorzystaj ze smaru uniwersalnego.

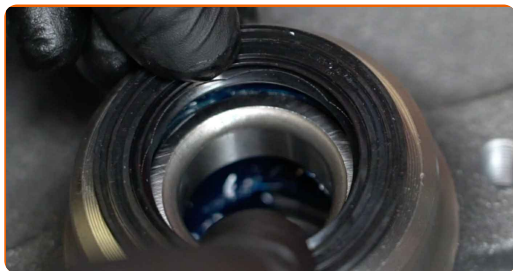


**15** Zamontuj nową piastę łożyska i zabezpiecz ją.





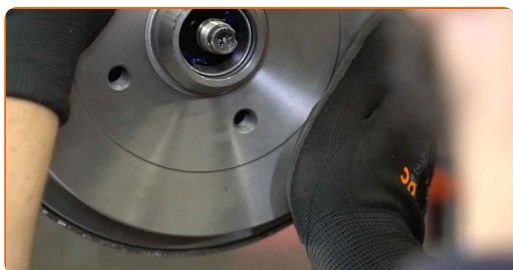
**16** Załóż pierścień ustalający łożysko piasty koła. Użyj zestawu do montażu i demontażu łożysk i tulei. Użyj młotka.



**17** Wyczyść zwrotnicę. Skorzystaj z uniwersalnego preparatu czyszczącego w aerozolu. Skorzystaj ze spreju WD-40.



**18** Zamontuj bęben hamulcowy połączony z łożyskiem piasty koła.



**19** Na gniazdo mocujące zespołu łożyska nałóż specjalny smar. Skorzystaj ze smaru uniwersalnego.





20

Dokręć nakrętkę piasty koła. Skorzystaj z nasadki o numerze #24. Skorzystaj z klucza grzechotkowego.



21

Zainstaluj koło.



### AUTODOC poleca:

- Ostrzeżenie! Aby uniknąć obrażeń, przytrzymaj koło podczas wkręcania śrub mocujących. VW Golf IV Cabrio (1E)

22

Wkręć śruby koła. Skorzystaj z nasadki udarowe do kół #17.



### Wymiana: łożyska koła – VW Golf IV Cabrio (1E). Profesjonaliści zalecają:

- Wyrównaj bęben hamulcowy.

**23** Poluzuj śruby mocujące koło. Skorzystaj z nasadki udarowe do kół #17.



**24** Podejmij tylną część samochodu i zafiksuj na podporach.

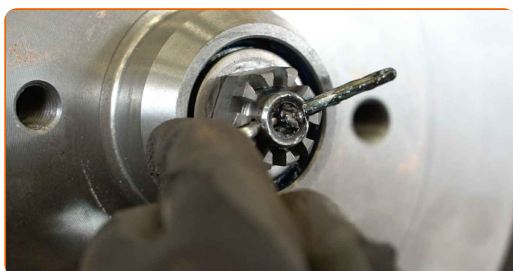
**25** Odkręć śruby koła.

### AUTODOC poleca:

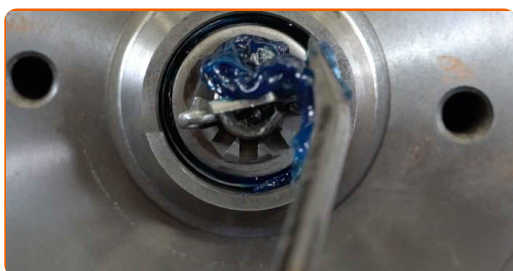
- Ostrzeżenie! Aby uniknąć obrażeń, przytrzymaj koło podczas odkręcania śrub mocujących. VW Golf IV Cabrio (1E)

**26** Ściągnij koło.

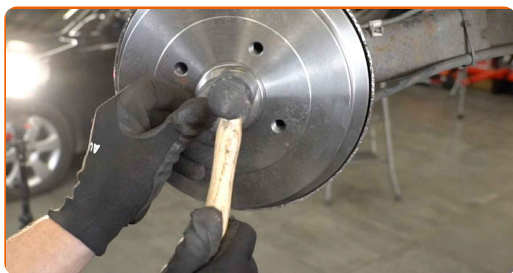
**27** Zamontuj nową zawleczkę zabezpieczającą nakrętkę piasty koła.



**28** Nasmaruj nakrętkę piasty koła. Skorzystaj ze smaru uniwersalnego.



**29** Zainstaluj pokrywę śruby. Skorzystaj z gumowego młotka.



**30** Oczyszcz gniazdo mocujące felgi koła. Użyj drucianej szczotki.



**31** Zabezpiecz powierzchnię, gdzie felga styka się z bębniem hamulcowym. Zastosuj smar miedziany.



**32** Zainstaluj koło.



**33** Wkręć śruby koła. Skorzystaj z nasadki udarowe do kół #17.



## AUTODOC poleca:

- Ostrzeżenie! Aby uniknąć obrażeń, przytrzymaj koło podczas wkręcania śrub mocujących. VW Golf IV Cabrio (1E)

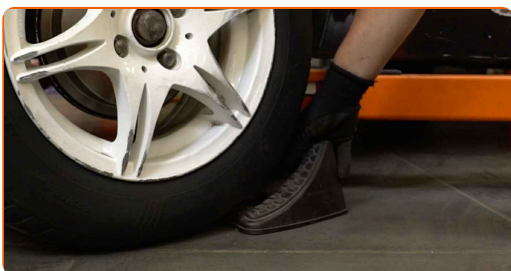
34

Spuść samochód i, działając w porządku krzyżowym, zaciągnij bolce mocujące koła. Skorzystaj z nasadki udarowej do kół #17. Skorzystaj z klucza dynamometrycznego. Dokręć do go momentu 110 Nm.



35

Usuń podnośniki oraz kliny.



**DOBRA ROBOTA!** 

**ZOBACZ WIĘCEJ PORADNIKÓW**

## AUTODOC – NIEDROGIE CZĘŚCI ZAMIENNE WYSOKIEJ JAKOŚCI ONLINE

APLIKACJA MOBILNA AUTODOC: SKORZYSTAJ Z DOSKONAŁYCH  
OKAZJI Z JEDNOCZESNYM WGDNYM ROBIENIEM ZAKUPÓW



**+ AUTODOC**

GET IT ON  
**Google Play**

Download on the  
**App Store**

**Download**

**OGROMNY WYBÓR CZĘŚCI ZAMIENNYCH DO TWOJEGO  
SAMOCHODU**

**ŁOŻYSKO KOŁA: SZEROKI WYBÓR**

### **(i) WYŁĄCZENIE ODPOWIEDZIALNOŚCI:**

Dokument zawiera jedynie zalecenia ogólne, które mogą okazać się pomocne podczas wykonywania prac naprawczych lub przy wymianie części. AUTODOC nie ponosi odpowiedzialności za szkody z tytułu utraconych korzyści, uszczerbku na zdrowiu bądź z tytułu szkody na mieniu, które powstały podczas naprawy lub wymiany części bądź w skutek nieprawidłowego użytkowania lub błędnej interpretacji udostępnionych informacji.

AUTODOC nie ponosi odpowiedzialności za ewentualne błędy i nieścisłości zawarte w tym przewodniku. Niniejsze informacje mają jedynie charakter informacyjny i nie zastępują wskazówek specjalisty.

AUTODOC nie ponosi odpowiedzialności za korzystanie ze sprzętu, narzędzi lub części samochodowych w sposób nieprawidłowy lub zagrażający zdrowiu. AUTODOC zaleca zachowanie ostrożności i przestrzeganie zasad bezpieczeństwa podczas wykonywania prac naprawczych lub wymiany części. Prosimy mieć na uwadze, że części samochodowe niskiej jakości nie będą w stanie zapewnić stosownego bezpieczeństwa w ruchu drogowym.

© Copyright 2022 Wszelkie treści – w tym teksty, zdjęcia i grafiki – chronione są prawami autorskimi. Wszelkie prawa – w szczególności prawa do kopiowania, rozpowszechniania, edytowania i tłumaczenia – stanowią własność AUTODOC GmbH.