



Jak wymienić poduszka
amortyzatora tył w **VW**
Golf Sportsvan (AM1,
AN1) - poradnik naprawy

PODOBNY FILMIK INSTRUKTAŻOWY



Niniejszy film przedstawia procedurę wymiany podobnej części samochodowej w innym pojeździe

Ważne!

Procedura wymiany może być stosowana dla:

VW Golf Sportsvan (AM1, AN1) 1.6 TDI, VW Golf Sportsvan (AM1, AN1) 2.0 TDI, VW Golf Sportsvan (AM1, AN1) 1.4 TSI, VW Golf Sportsvan (AM1, AN1) 1.2 TSI, VW Golf Sportsvan (AM1, AN1) 1.6, VW Golf Sportsvan (AM1, AN1) 1.4 TSI MultiFuel, VW Golf Sportsvan (AM1, AN1) 1.0 TSI, VW Golf Sportsvan (AM1, AN1) 1.5 TSI

Kolejne kroki mogą się różnić w zależności od konstrukcji samochodu.

Niniejszy poradnik został stworzony w oparciu o procedurę wymiany podobnej części samochodowej w: VW Golf VII Hatchback (5G1, BQ1, BE1, BE2) 1.8 TSI

WYMIANA: PODUSZKI AMORTYZATORA – VW GOLF SPORTSVAN (AM1, AN1). NARZĘDZIA, KTÓRYCH MOŻESZ POTRZEBOWAĆ:



- Szczotka druciana
- Sprej WD-40
- Środek do czyszczenia hamulców
- Smar ceramiczny
- Smar na bazie miedzi
- Klucz dynamometryczny
- Klucz płasko-oczkowy o numerze 18
- Nasadka o numerze 13
- Nasadka o numerze 16
- Nasadka o numerze 18
- Nasadka do amortyzatorów DD o numerze 5,2
- Nasadka do amortyzatorów DD o numerze 6
- Bity typu Torx T25
- Klucz nasadowy do kół o numerze 17
- Klucz grzechotkowy
- Imadło
- Łom
- Podnośnik hydrauliczny do skrzyni biegów
- Klin pod koło

Kup narzędzia

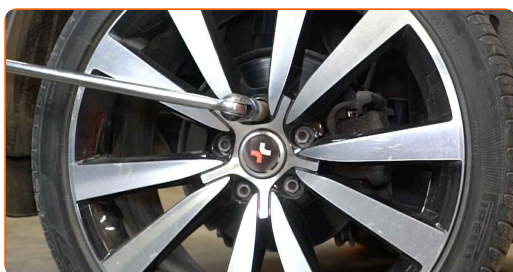
Wymiana: poduszki amortyzatora – VW Golf Sportsvan (AM1, AN1).
Wskazówka od ekspertów z AUTODOC:

- Procedura wymiany jest identyczna dla mocowań prawego i lewego amortyzatora tylnego zawieszenia.
- Obydwa mocowania tylnych amortyzatorów powinny być wymieniane jednocześnie.
- Uwaga: wszystkie prace na samochodzie – VW Golf Sportsvan (AM1, AN1) – powinny być wykonywane przy zgaszonym silniku.

WYMIANĘ NALEŻY PRZEPROWADZAĆ W TEJ KOLEJNOŚCI:

1 Zabezpiecz koła klinami.

2 Poluzuj śruby mocujące koło. Skorzystaj z nasadki udarowe do kół #17.

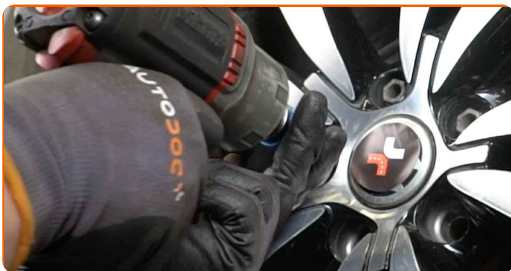


3 Podnieś samochód.

Wymiana: poduszki amortyzatora – VW Golf Sportsvan (AM1, AN1).
Wskazówka od ekspertów z AUTODOC:

- Jeśli używasz podnośnika, upewnij się, że stoi on na płaskiej powierzchni bez żadnych nierówności.
- Pamiętaj, aby dodatkowo zabezpieczyć samochód za pomocą podpór.

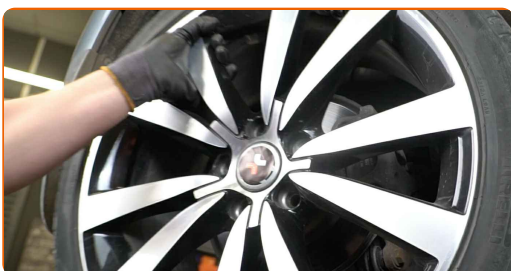
4 Odkręć śruby koła.



AUTODOC poleca:

- Ostrzeżenie! Aby uniknąć obrażeń, przytrzymaj koło podczas odkręcania śrub mocujących. VW Golf Sportsvan (AM1, AN1)

5 Ściągnij koło.



6 Wyczyść dolne mocowanie amortyzatora. Użyj drucianej szczotki. Skorzystaj ze spreju WD-40.



7 Podeprzyj tylną zwrotnicę. Użyj podnośnika hydraulicznego do skrzyni biegów.



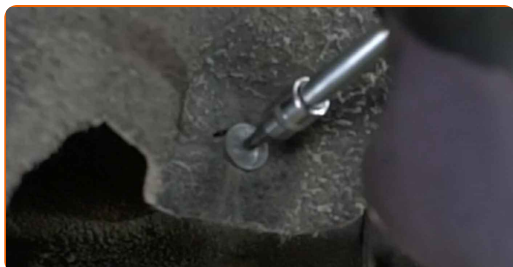
- 8** Odkręć dolny zaczep amortyzatora. Skorzystaj z klucza oczkowego o numerze 18. Skorzystaj z nasadki o numerze #18. Skorzystaj z klucza grzechotkowego.



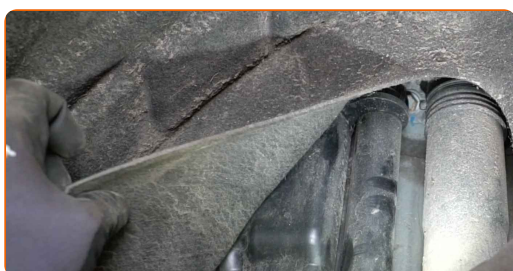
- 9** Oczyść elementy mocujące osłonę nadkola. Użyj drucianej szczotki.



- 10** Odkręć elementy mocujące osłonę nadkola. Skorzystaj z klucza typu Torx T25. Skorzystaj z klucza grzechotkowego.

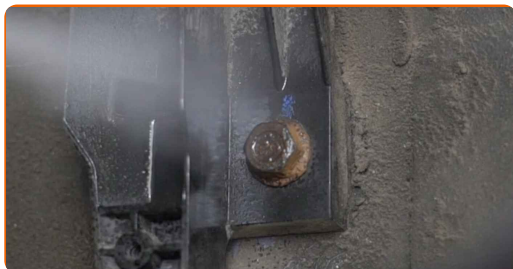


- 11** Przesuń osłonę nadkola na bok, aby uzyskać dostęp do górnych elementów mocujących kolumnę amortyzatora.



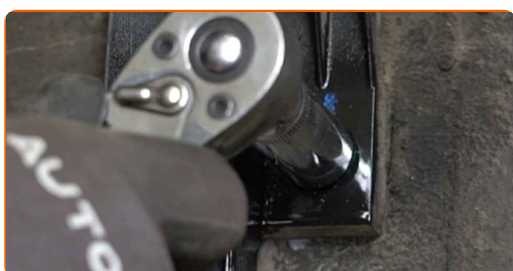
12

Oczyść element mocujący filtr z węglem aktywnym. Użyj drucianej szczotki. Skorzystaj ze spreju WD-40.



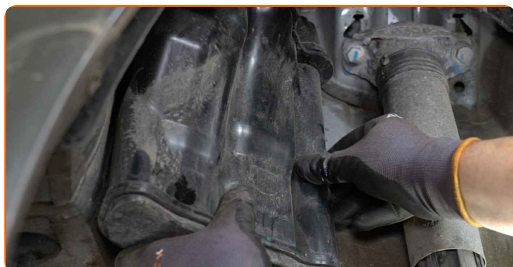
13

Odkręć element mocujący filtr z węglem aktywnym. Skorzystaj z nasadki o numerze #13. Skorzystaj z klucza grzechotkowego.



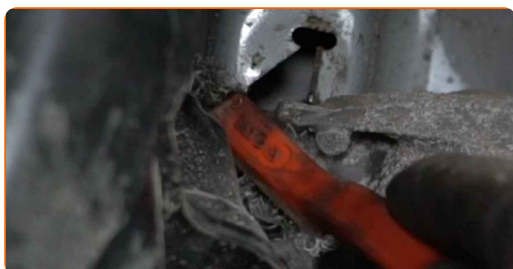
14

Przesuń filtr z węglem aktywnym na bok, aby uzyskać dostęp do górnych elementów mocujących kolumnę amortyzatora.

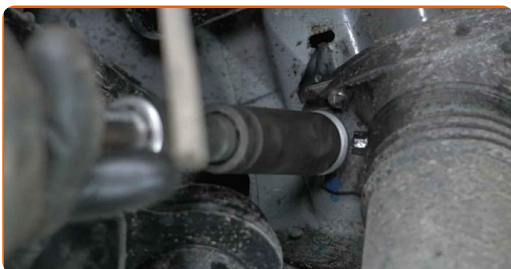


15

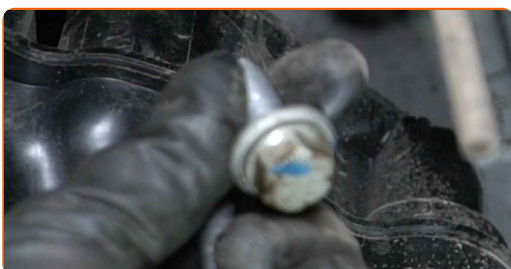
Oczyść mocowania górnego mocowania amortyzatora. Użyj drucianej szczotki. Skorzystaj ze spreju WD-40.



- 16** Odkręć śruby mocowania amortyzatora. Skorzystaj z nasadki o numerze #16. Skorzystaj z klucza grzechotkowego.



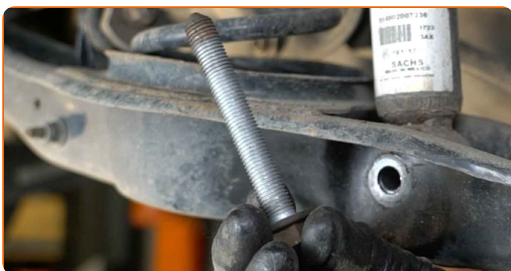
- 17** Usuń śruby mocujące.



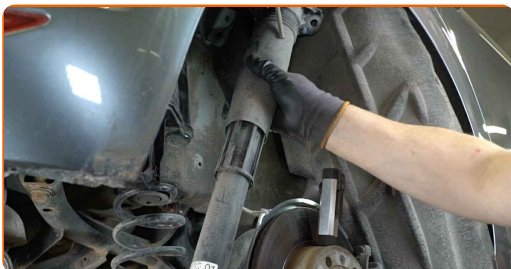
- 18** Obniż hydrauliczny podnośnik do skrzyni biegów o 10-15 cm.



- 19** Odkręć śrubę mocującą.



- 20** Zdemontuj amortyzator.



21

Oczyść gniazda mocujące amortyzatora. Użyj drucianej szczotki. Skorzystaj ze spreju WD-40.



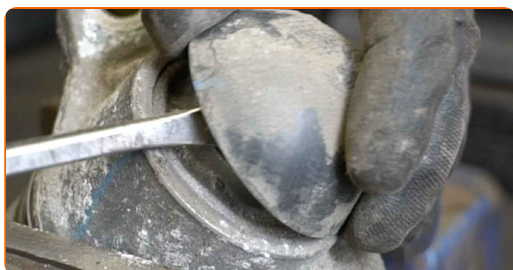
22

Zaciśnij amortyzator w imadle.



23

Zdejmij zaślepkę mocowania amortyzatora. Użyj łomu.



24

Wyczyść mocowanie tłoka amortyzatora. Użyj drucianej szczotki. Skorzystaj ze spreju WD-40.



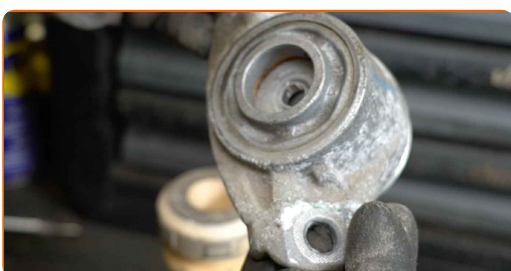
25

Odkręć element mocujący tłoczysko amortyzatora. Skorzystaj z nasadki o numerze #16. Użyj nasadki do amortyzatorów DDN^o5,2. Skorzystaj z klucza grzechotkowego.



26

Zdejmij uchwyt amortyzatora, osłonę oraz odbojnik.

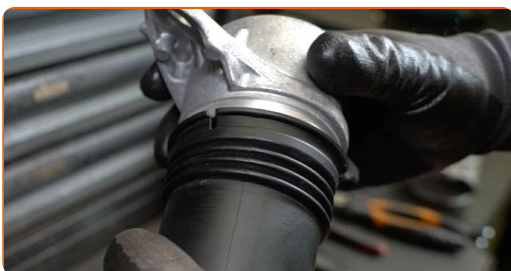


AUTODOC poleca:

- Wymiana: poduszki amortyzatora – VW Golf Sportsvan (AM1, AN1). Dokładnie sprawdź mocowanie, osłonę i odbój amortyzatora. Wymień je w razie potrzeby.

27

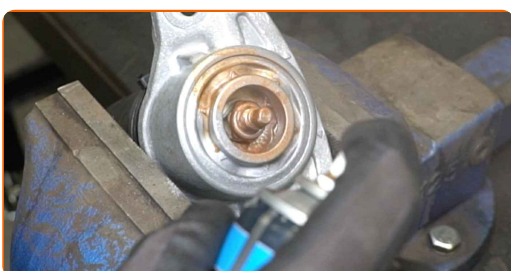
Zamontuj nowe mocowanie, osłonę przeciwpylową oraz odbojnik amortyzatora.



- 28** Dokręć nakrętkę tłoczyska amortyzatora. Skorzystaj z nasadki o numerze #16. Użyj nasadki do amortyzatorów DDN[®]6. Skorzystaj z klucza dynamometrycznego. Dokręć do go momentu 25 Nm.



- 29** Nasmaruj element mocujący pręt amortyzatora. Zastosuj smar miedziany.



- 30** Załóż zaślepkę mocowania amortyzatora.



- 31** Zwolnij imadło i wyciągnij amortyzator.



- 32** Umieść amortyzator w nadkolu i zabezpiecz go.



33 Zainstaluj śrubę mocującą.



34 Unieś hydrauliczny podnośnik do skrzyni biegów o 10-15 cm.



35 Zamontuj śruby mocujące.



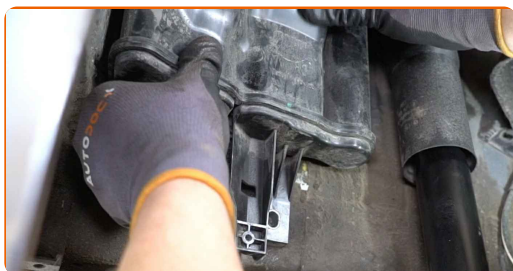
36 Dokręć śruby mocowania amortyzatora. Skorzystaj z nasadki o numerze #16. Skorzystaj z klucza dynamometrycznego. Dokręć do go momentu 50 Nm.+45°



37 Nasmaruj elementy mocujące poduszkę kolumny amortyzatora. Zastosuj smar miedziany.



38 Ponownie zamontuj filtr z węglem aktywnym.



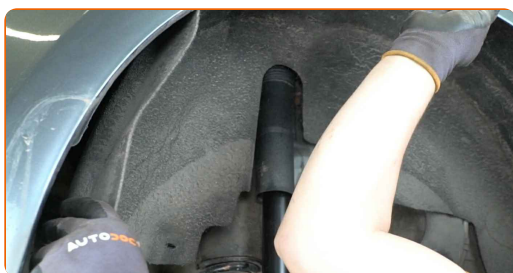
39 Dokręć element mocujący filtr z węglem aktywnym. Skorzystaj z nasadki o numerze #13. Skorzystaj z klucza dynamometrycznego. Dokręć do go momentu 12 Nm.



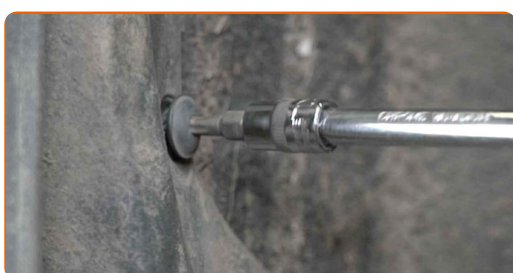
40 Nasmaruj element mocujący filtr z węglem aktywnym. Zastosuj smar miedziany.



41 Zamontuj osłonę nadkola w jego gnieździe montażowym.



42 Wkręć elementy mocujące osłonę nadkola. Skorzystaj z klucza typu Torx T25. Skorzystaj z klucza grzechotkowego.



AUTODOC poleca:

- Aby prawidłowo dokręcić elementy mocujące, należy podnieść elementy zawieszenia do pozycji roboczej.

43

Dokręć dolne mocowanie amortyzatora. Skorzystaj z klucza oczkowego o numerze 18. Skorzystaj z nasadki o numerze #18. Skorzystaj z klucza dynamometrycznego. Dokręć do go momentu 70 Nm.+180°



AUTODOC poleca:

- Ważne! Należy pamiętać o zastosowaniu nowych elementów złącznych.

44

Wymij podparcie spod tylnej zwrotnicy.



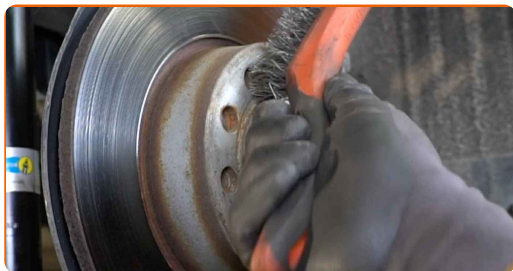
AUTODOC poleca:

- Wymiana: poduszki amortyzatora – VW Golf Sportsvan (AM1, AN1). Opuść płynnie podnośnik skrzyni biegów, bez gwałtownych ruchów, aby uniknąć uszkodzenia elementów i mechanizmów.

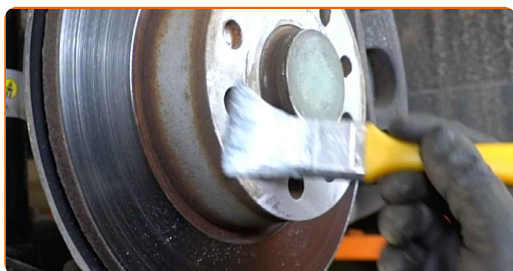
45

Zabezpiecz mocowania amortyzatora. Zastosuj smar miedziany.

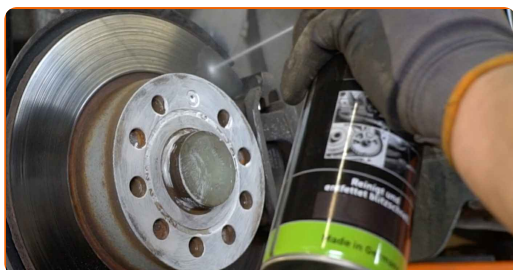
46 Oczyszcz gniazdo mocujące felgi koła. Użyj drucianej szczotki.



47 Nasmaruj powierzchnię, gdzie tarcza hamulcowa styka się z felgą. Użyj smaru ceramicznego.



48 Wyczyść powierzchnię tarczy hamulcowej. Skorzystaj ze środka do czyszczenia hamulców.



AUTODOC poleca:

- Wymiana: poduszki amortyzatora – VW Golf Sportsvan (AM1, AN1). Po rozpyleniu preparatu odczekaj kilka minut.

49 Zainstaluj koło.



AUTODOC poleca:

- Ostrzeżenie! Aby uniknąć obrażeń, przytrzymaj koło podczas wkręcania śrub mocujących. VW Golf Sportsvan (AM1, AN1)

50

Wkręć śruby koła. Skorzystaj z nasadki udarowe do kół #17.



51

Spuść samochód i, działając w porządku krzyżowym, zaciągnij bolce mocujące koła. Skorzystaj z nasadki udarowe do kół #17. Skorzystaj z klucza dynamometrycznego. Dokręć do go momentu 120 Nm.



52

Usuń podnośniki oraz kliny.



DOBRA ROBOTA! 

ZOBACZ WIĘCEJ PORADNIKÓW

AUTODOC – NIEDROGIE CZĘŚCI ZAMIENNE WYSOKIEJ JAKOŚCI ONLINE

APLIKACJA MOBILNA AUTODOC: SKORZYSTAJ Z DOSKONAŁYCH OKAZJI Z JEDNOCZESNYM WGDODNYM ROBIENIEM ZAKUPÓW



+ AUTODOC

GET IT ON
Google Play

Download on the
App Store

Download

OGROMNY WYBÓR CZĘŚCI ZAMIENNYCH DO TWOJEGO SAMOCHODU

PODUSZKA AMORTYZATORA: SZEROKI WYBÓR

(i) WYŁĄCZENIE ODPOWIEDZIALNOŚCI:

Dokument zawiera jedynie zalecenia ogólne, które mogą okazać się pomocne podczas wykonywania prac naprawczych lub przy wymianie części. AUTODOC nie ponosi odpowiedzialności za szkody z tytułu utraconych korzyści, uszczerbku na zdrowiu bądź z tytułu szkody na mieniu, które powstały podczas naprawy lub wymiany części bądź w skutek nieprawidłowego użytkowania lub błędnej interpretacji udostępnionych informacji.

AUTODOC nie ponosi odpowiedzialności za ewentualne błędy i nieścisłości zawarte w tym przewodniku. Niniejsze informacje mają jedynie charakter informacyjny i nie zastępują wskazówek specjalisty.

AUTODOC nie ponosi odpowiedzialności za korzystanie ze sprzętu, narzędzi lub części samochodowych w sposób nieprawidłowy lub zagrażający zdrowiu. AUTODOC zaleca zachowanie ostrożności i przestrzeganie zasad bezpieczeństwa podczas wykonywania prac naprawczych lub wymiany części. Prosimy mieć na uwadze, że części samochodowe niskiej jakości nie będą w stanie zapewnić stosownego bezpieczeństwa w ruchu drogowym.

© Copyright 2023 Wszelkie treści – w tym teksty, zdjęcia i grafiki – chronione są prawami autorskimi. Wszelkie prawa – w szczególności prawa do kopiowania, rozpowszechniania, edytowania i tłumaczenia – stanowią własność AUTODOC SE.