



Jak wymienić łożysko  
koła tył w **VW Jetta IV**  
**(162, 163, AV3, AV2)** -  
poradnik naprawy

## PODOBNY FILMIK INSTRUKTAŻOWY



Niniejszy film przedstawia procedurę wymiany podobnej części samochodowej w innym pojeździe

### Ważne!

Procedura wymiany może być stosowana dla:

VW Jetta IV (162, 163, AV3, AV2) 1.2 TSI, VW Jetta IV (162, 163, AV3, AV2) 1.6 TDI, VW Jetta IV (162, 163, AV3, AV2) 2.0 TDI, VW Jetta IV (162, 163, AV3, AV2) 1.4 TSI, VW Jetta IV (162, 163, AV3, AV2) 2.0 TSI, VW Jetta IV (162, 163, AV3, AV2) 2.5, VW Jetta IV (162, 163, AV3, AV2) 2.0, VW Jetta IV (162, 163, AV3, AV2) 1.4 TSI Hybrid, VW Jetta IV (162, 163, AV3, AV2) 1.6, VW Jetta IV (162, 163, AV3, AV2) 1.8 TSI, VW Jetta IV (162, 163, AV3, AV2) 1.2 TSI 16V, VW Jetta IV (162, 163, AV3, AV2) 1.6 MPi

Kolejne kroki mogą się różnić w zależności od konstrukcji samochodu.

Niniejszy poradnik został stworzony w oparciu o procedurę wymiany podobnej części samochodowej w: VW Passat Sedan (362) 2.0 TDI

WYMIANA: ŁOŻYSKA KOŁA – VW JETTA IV (162, 163, AV3, AV2). POTRZEBNE NARZĘDZIA:



- Szczotka druciana
- Sprej WD-40
- Środek do czyszczenia hamulców
- Uniwersalny spray do czyszczenia
- Masa uszczelniająca
- Smar na bazie miedzi
- Klucz dynamometryczny
- Bit nasadowy XZN o numerze 14
- Bit nasadowy XZN o numerze 18
- Bity typu Torx T27
- Bity typu Torx T30
- Klucz nasadowy do kół o numerze 17
- Pokrętka
- Młotek
- Młotek gumowy
- Śrubokręt udarowy
- Zestaw do montażu łożysk i tulei
- Łom
- Klin pod koło

**Kup narzędzia**

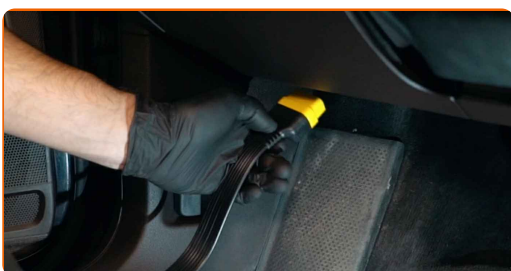
**AUTODOC poleca:**

- Nie stosuj po raz drugi demontowanego zespołu łożyska w swoim samochodzie VW Jetta IV (162, 163, AV3, AV2).
- Procedura wymiany łożyska piasty koła jest identyczna dla obydwu kół znajdujących się na tej samej osi.
- Uwaga: wszystkie prace na samochodzie – VW Jetta IV (162, 163, AV3, AV2) – powinny być wykonywane przy zgaszonym silniku.

**WYMIANĘ NALEŻY PRZEPROWADZIĆ W NASTĘPUJĄCEJ KOLEJNOŚCI:**

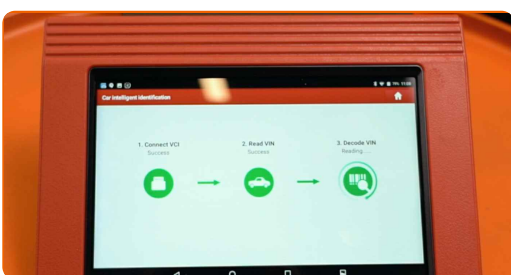
**1**

Podłącz skaner diagnostyczny.



**2**

Aktywuj tryb serwisowy hamulca postojowego.



**3**

Otwórz maskę.

**4**

Oczyść korek zbiornika płynu hamulcowego. Skorzystaj ze środka do czyszczenia hamulców.

**AUTODOC poleca:**

- Wymiana: łożyska koła – VW Jetta IV (162, 163, AV3, AV2). Po rozpyleniu preparatu odczekaj kilka minut.

- 5** Odkręć wspornik zaworu elektromagnetycznego silnika. Skorzystaj z klucza typu Torx T27. Skorzystaj z klucza grzechotkowego.



- 6** Odkręć korek pojemnika na płyn hamulcowy.



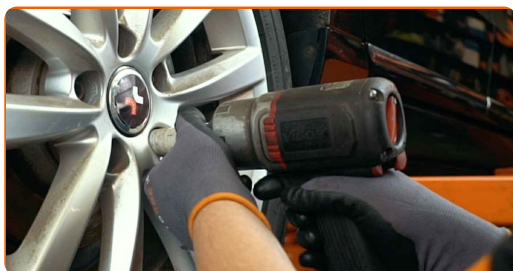
- 7** Zabezpiecz koła klinami.

- 8** Poluzuj śruby mocujące koło. Skorzystaj z nasadki udarowe do kół #17.



- 9** Podejmij tylną część samochodu i zafiksuj na podporach.

**10** Odkręć śruby koła.



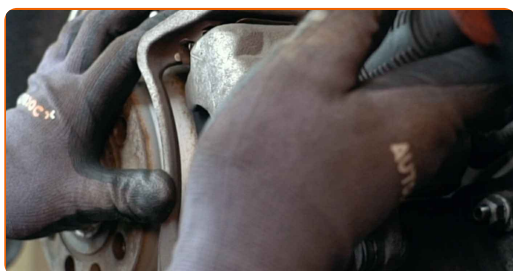
**AUTODOC poleca:**

- Ostrzeżenie! Aby uniknąć obrażeń, przytrzymaj koło podczas odkręcania śrub mocujących. VW Jetta IV (162, 163, AV3, AV2)

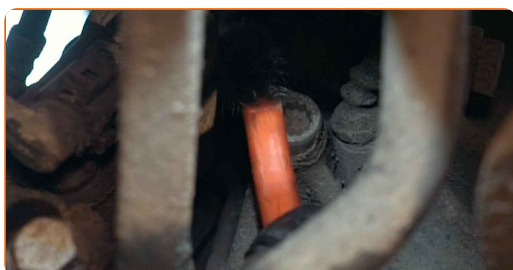
**11** Ściągnij koło.



**12** Rozłącz klocki hamulcowe. Użyj łomu.



**13** Wyczyść mocowania wspornika zacisku hamulcowego. Użyj drucianej szczotki. Skorzystaj ze spreju WD-40.



14

Odkręć mocowanie wspornika zacisku hamulcowego. Użyj XZN #14. Skorzystaj z pokrętki.



15

Zdejmuj zacisk hamulcowy wraz ze wspornikiem.



Wymiana: łożyska koła – VW Jetta IV (162, 163, AV3, AV2). Profesjonaliści zalecają:

- Przymocuj zacisk za pomocą drutu do zawieszenia albo podwozia, żeby uniknąć dehermetyzacji układu hamulcowego.
- Upewnij się, że zacisk hamulcowy nie wisi na przewodzie hamulcowym.
- Nie wciskaj pedału hamulca po usunięciu zacisku hamulcowego. W rezultacie tłok może wypaść z cylindra, co może spowodować wyciek płynu hamulcowego oraz dekompresję całego układu.
- Sprawdź wspornik zacisku hamulcowego, trzpienie prowadzące zacisku hamulcowego oraz osłony przeciwpyłowe. Wyczyść je. W razie potrzeby je wymień.

16

Wyczyść element mocujący tarczę hamulcową. Użyj drucianej szczotki. Skorzystaj ze spreju WD-40.



17

Odkręć mocowanie tarczy hamulcowej. Skorzystaj z klucza typu Torx T30. Skorzystaj z wkrętaka udarowego.



18

Zdejmij tarczę hamulcową. Skorzystaj z gumowego młotka.



19

Zdejmij zaślepkę piasty łożyska. Użyj młotka. Użyj łomu.



### Uwaga!

- Niektóre samochody nie są wyposażone w zaślepki piast koła.



20

Odkręć mocowanie piasty łożyska. Użyj XZN #16. Skorzystaj z pokrętki.



21

Odkręć śrubę mocującą.



22

Zdejmij piastę koła razem z łożyskiem w komplecie, ponieważ one są nierozbieralnym węzłem.



23

Oczyść gniazdo mocujące łożyska piasty. Użyj drucianej szczotki. Skorzystaj z uniwersalnego preparatu czyszczącego w aerozolu.



**24** Zamontuj nową piastę koła wraz z łożyskiem. Użyj zestawu do montażu i demontażu łożysk i tulei. Użyj młotka.



**25** Nasmaruj elementy mocujące łożysko piasty koła. Użyj uszczelniacza.



**26** Zainstaluj śrubę mocującą.



**27** Dokręć element mocujący łożyska piasty koła. Użyj XZN #18. Skorzystaj z klucza dynamometrycznego. Dokręć do go momentu 200 Nm.

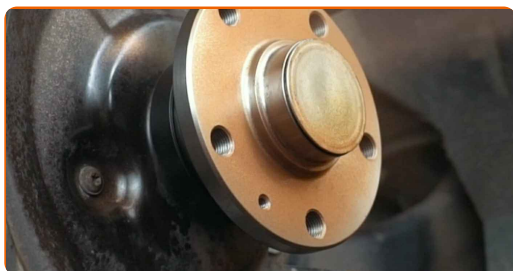


**28** Zamontuj zaślepkę piasty łożyska. Użyj młotka.



29

Zabezpiecz piastę w miejscu stykania się jej z tarczą hamulcową. Zastosuj smar miedziany.



30

Zainstaluj tarczę hamulcową.



31

Zaciągnij mocowanie tarczy hamulcowej. Skorzystaj z klucza typu Torx T30. Skorzystaj z klucza dynamometrycznego. Dokręć do go momentu 4 Nm.



32

Zamontuj zacisk hamulcowy wraz ze wspornikiem.



- 33** Zaciągnij mocowanie zacisku hamulcowego. Użyj XZN #14. Skorzystaj z klucza dynamometrycznego. Dokręć do go momentu 90 Nm.+90°



**AUTODOC poleca:**

- Ważne! Należy pamiętać o zastosowaniu nowych elementów złącznych.

- 34** Oczyszcz gniazdo mocujące felgi koła. Użyj drucianej szczotki.



- 35** Nasmaruj powierzchnię, gdzie tarcza hamulcowa styka się z felgą. Zastosuj smar miedziany.



- 36** Wyczyść powierzchnię tarczy hamulcowej. Skorzystaj ze środka do czyszczenia hamulców.



**AUTODOC poleca:**

- Wymiana: łożyska koła – VW Jetta IV (162, 163, AV3, AV2). Po rozpyleniu preparatu odczekaj kilka minut.

**37**

Zainstaluj koło.



**AUTODOC poleca:**

- Ostrzeżenie! Aby uniknąć obrażeń, przytrzymaj koło podczas wkręcania śrub mocujących. VW Jetta IV (162, 163, AV3, AV2)

**38**

Wkręć śruby koła. Skorzystaj z nasadki udarowe do kół #17.



**39**

Spuść samochód i, działając w porządku krzyżowym, zaciągnij bolce mocujące koła. Skorzystaj z nasadki udarowe do kół #17. Skorzystaj z klucza dynamometrycznego. Dokręć do go momentu 120 Nm.



40

Usuń podnośniki oraz kliny.



41

Wyłącz tryb serwisowy hamulca postojowego. Odłącz skaner diagnostyczny.

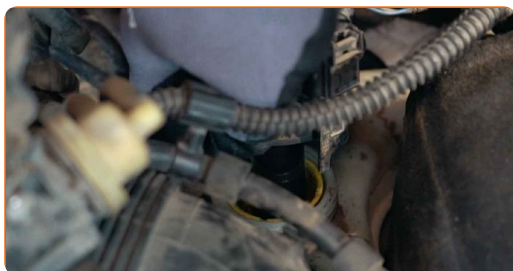


Wymiana: łożyska koła – VW Jetta IV (162, 163, AV3, AV2). Wskazówka od AUTODOC:

- Sprawdź poziom płynu hamulcowego w zbiorniku wyrównawczym i przy konieczności dodaj go.

42

Dokręć korek pojemnika na płyn hamulcowy.



- 43 Zamontuj wspornik zaworu elektromagnetycznego silnika. Skorzystaj z klucza typu Torx T27. Skorzystaj z klucza grzechotkowego.



- 44 Zamknij maskę.

**DOBRA ROBOTA!** 

**ZOBACZ WIĘCEJ PORADNIKÓW**

## AUTODOC – NIEDROGIE CZĘŚCI ZAMIENNE WYSOKIEJ JAKOŚCI ONLINE

APLIKACJA MOBILNA AUTODOC: SKORZYSTAJ Z DOSKONAŁYCH  
OKAZJI Z JEDNOCZESNYM WGDODNYM ROBIENIEM ZAKUPÓW



**OGROMNY WYBÓR CZĘŚCI ZAMIENNYCH DO TWOJEGO  
SAMOCHODU**

**ŁOŻYSKO KOŁA: SZEROKI WYBÓR**

### **(i) WYŁĄCZENIE ODPOWIEDZIALNOŚCI:**

Dokument zawiera jedynie zalecenia ogólne, które mogą okazać się pomocne podczas wykonywania prac naprawczych lub przy wymianie części. AUTODOC nie ponosi odpowiedzialności za szkody z tytułu utraconych korzyści, uszczerbku na zdrowiu bądź z tytułu szkody na mieniu, które powstały podczas naprawy lub wymiany części bądź w skutek nieprawidłowego użytkowania lub błędnej interpretacji udostępnionych informacji.

AUTODOC nie ponosi odpowiedzialności za ewentualne błędy i nieścisłości zawarte w tym przewodniku. Niniejsze informacje mają jedynie charakter informacyjny i nie zastępują wskazówek specjalisty.

AUTODOC nie ponosi odpowiedzialności za korzystanie ze sprzętu, narzędzi lub części samochodowych w sposób nieprawidłowy lub zagrażający zdrowiu. AUTODOC zaleca zachowanie ostrożności i przestrzeganie zasad bezpieczeństwa podczas wykonywania prac naprawczych lub wymiany części. Prosimy mieć na uwadze, że części samochodowe niskiej jakości nie będą w stanie zapewnić stosownego bezpieczeństwa w ruchu drogowym.

© Copyright 2022 Wszelkie treści – w tym teksty, zdjęcia i grafiki – chronione są prawami autorskimi. Wszelkie prawa – w szczególności prawa do kopiowania, rozpowszechniania, edytowania i tłumaczenia – stanowią własność AUTODOC GmbH.