



Jak wymienić ramię
wycieraczki w **VW Jetta**
Mk5 (1K) - poradnik
naprawy

PODOBNY FILMIK INSTRUKTAŻOWY



Niniejszy film przedstawia procedurę wymiany podobnej części samochodowej w innym pojeździe

Ważne!

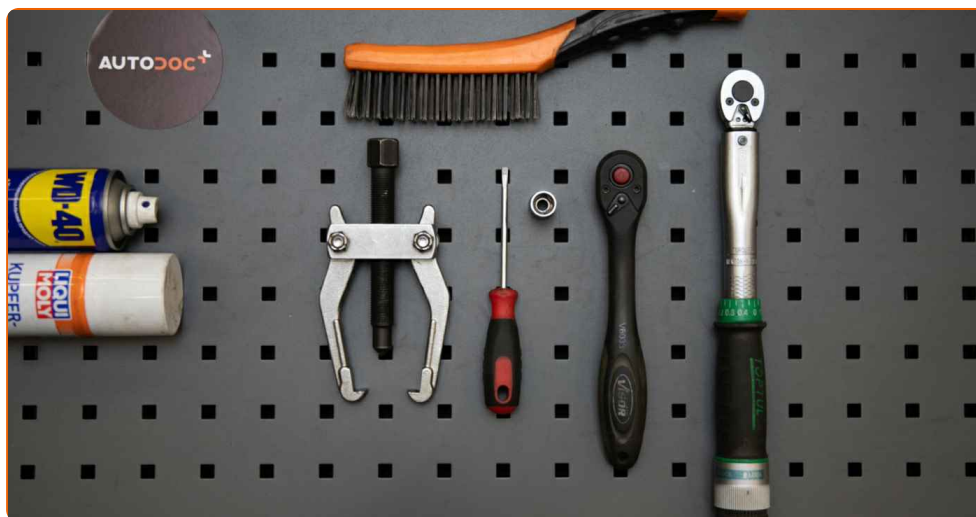
Procedura wymiany może być stosowana dla:

VW Jetta Mk5 (1K) 1.6, VW Jetta Mk5 (1K) 1.6 FSI, VW Jetta Mk5 (1K) 2.0 FSI, VW Jetta Mk5 (1K) 1.9 TDI, VW Jetta Mk5 (1K) 2.0 TDI 16V, VW Jetta Mk5 (1K) 2.0 TFSI, VW Jetta Mk5 (1K) 2.0 TDI, VW Jetta Mk5 (1K) 1.4 TSI

Kolejne kroki mogą się różnić w zależności od konstrukcji samochodu.

Niniejszy poradnik został stworzony w oparciu o procedurę wymiany podobnej części samochodowej w: VW Golf V Hatchback (1K1) 1.6

**WYMIANA: RAMIENIA WYCIERACZKI – VW JETTA MK5
(1K). NARZĘDZIA, KTÓRYCH BĘDZIESZ
POTRZEBOWAĆ:**



- Szczotka druciana
- Sprej WD-40
- Smar na bazie miedzi
- Klucz dynamometryczny
- Nasadka o numerze 13
- Klucz grzechotkowy
- Śrubokręt Płaski
- Ściągacz uniwersalny
- Pokrowiec na błotnik

Kup narzędzia

Wymiana: ramiona wycieraczki – VW Jetta Mk5 (1K). Eksperti z AUTODOC zalecają:

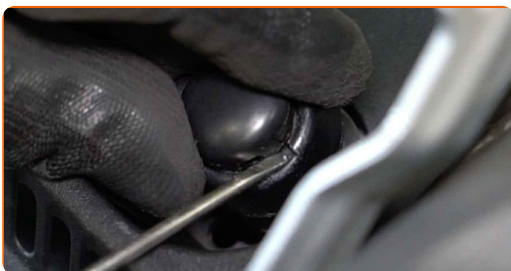
- Ramiona wycieraczek należy wymieniać parami.
- Nie pomył ramion wycieraczek po stronie kierowcy z tymi po stronie pasażera.
- Procedura wymiany jest taka sama dla obu ramion wycieraczek.
- Uwaga: wszystkie prace na samochodzie – VW Jetta Mk5 (1K) – powinny być wykonywane przy zgaszonym silniku.

WYMIANĘ NALEŻY PRZEPROWADZAĆ W TEJ KOLEJNOŚCI:

1 Otwórz maskę.

2 Skorzystaj z osłony chroniącej zderzak w celu zapobiegnięcia uszkodzenia powłoki lakierniczej oraz plastikowych elementów samochodu.

3 Zdejmij pokrywy nakrętki ramienia wycieraczki. Skorzystaj z wkrętaka płaskiego.



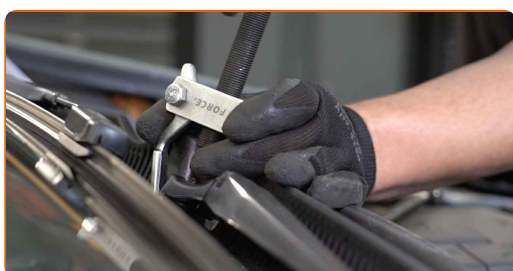
4 Wyczyść elementy mocujące ramiona wycieraczek. Użyj drucianej szczotki. Skorzystaj ze spreju WD-30.



- 5** Odkręć mocowania ramienia wycieraczki. Skorzystaj z nasadki o numerze #13. Skorzystaj z klucza grzechotkowego.



- 6** Zdejmij ramiona wycieraczki. Użyj ściągacza uniwersalnego.

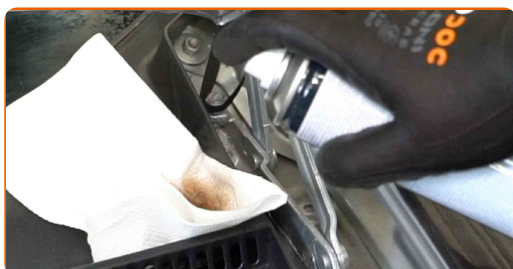


- 7** Zdejmij pióra wycieraczek.



- 8** Oczyszcz czopy ramion wycieraczki. Użyj drucianej szczotki. Skorzystaj ze spreju WD-40.

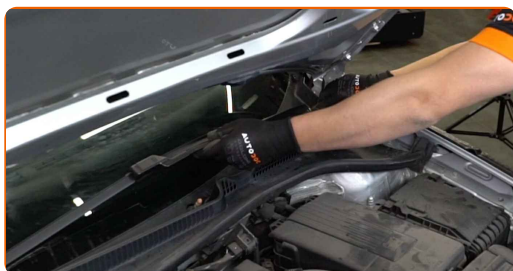
- 9** Popraw czopy ramion wycieraczki. Zastosuj smar miedziany.



10 Przymocuj pióra wycieraczek do nowych ramion.



11 Zamontuj ponownie ramiona wycieraczek.



Wymiana: ramienia wycieraczki – VW Jetta Mk5 (1K). Wskazówka od ekspertów z AUTODOC:

- Upewnij się, że nie pomylisz ramion wycieraczek po stronach kierowcy i pasażera.

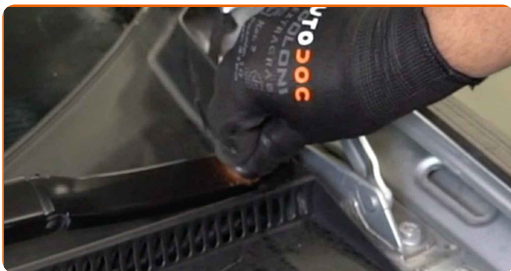
12 Dokręć elementy mocujące ramię wycieraczki. Skorzystaj z nasadki o numerze #13. Skorzystaj z klucza dynamometrycznego. Dokręć do go momentu 16 Nm.



13 Nasmaruj elementy mocujące ramię wycieraczki. Zastosuj smar miedziany.



14 Załóż osłony nakrętek ramion wycieraczki szyby czołowej.



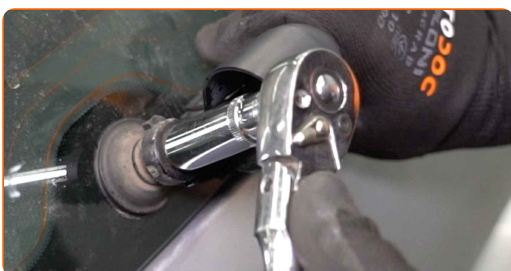
15 Zdejmij zaślepkę z mocowania tylnego ramienia wycieraczki.



16 Wyczyść mocowanie tylnego ramienia wycieraczki. Użyj drucianej szczotki. Skorzystaj ze spreju WD-40.



17 Odkręć mocowanie tylnego ramienia wycieraczki. Skorzystaj z nasadki o numerze #13. Skorzystaj z klucza grzechotkowego.



18 Zdejmij ramię wycieraczki. Użyj ściągacza uniwersalnego.

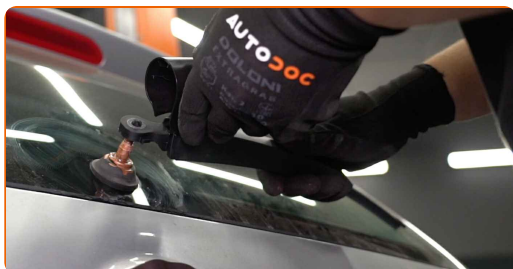


19 Wyczyść gniazdo tylnego ramienia wycieraczki. Użyj drucianej szczotki. Skorzystaj ze spreju WD-40.

20 Nasmaruj gniazdo tylnego ramienia wycieraczki. Zastosuj smar miedziany.



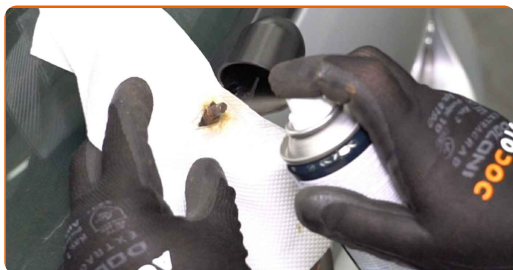
21 Zamontuj nowe ramię wycieraczki.



22 Wkręć mocowanie tylnego ramienia wycieraczki. Skorzystaj z nasadki o numerze #13. Skorzystaj z klucza dynamometrycznego. Dokręć do go momentu 16 Nm.



23 Nasmaruj mocowanie tylnego ramienia wycieraczki. Zastosuj smar miedziany.



24 Załóż zaślepkę mocowania tylnego ramienia wycieraczki.



25 Zdejmij osłonę chroniącą zderzak.

26 Zamknij maskę.

27 Włącz zapłon.

28 Po zamontowaniu sprawdź działanie wycieraczek. Ich pióra nie powinny przecinać się ani uderzać o uszczelkę przedniej szyby.



29 Wyłącz zapłon.

DOBRA ROBOTA! 

ZOBACZ WIĘCEJ PORADNIKÓW

AUTODOC – NIEDROGIE CZĘŚCI ZAMIENNE WYSOKIEJ JAKOŚCI ONLINE

APLIKACJA MOBILNA AUTODOC: SKORZYSTAJ Z DOSKONAŁYCH
OKAZJI Z JEDNOCZESNYM WGDODNYM ROBIENIEM ZAKUPÓW



**OGROMNY WYBÓR CZĘŚCI ZAMIENNYCH DO TWOJEGO
SAMOCHODU**

RAMIĘ WYCIERACZKI: SZEROKI WYBÓR

(i) WYŁĄCZENIE ODPOWIEDZIALNOŚCI:

Dokument zawiera jedynie zalecenia ogólne, które mogą okazać się pomocne podczas wykonywania prac naprawczych lub przy wymianie części. AUTODOC nie ponosi odpowiedzialności za szkody z tytułu utraconych korzyści, uszczerbku na zdrowiu bądź z tytułu szkody na mieniu, które powstały podczas naprawy lub wymiany części bądź w skutek nieprawidłowego użytkowania lub błędnej interpretacji udostępnionych informacji.

AUTODOC nie ponosi odpowiedzialności za ewentualne błędy i nieścisłości zawarte w tym przewodniku. Niniejsze informacje mają jedynie charakter informacyjny i nie zastępują wskazówek specjalisty.

AUTODOC nie ponosi odpowiedzialności za korzystanie ze sprzętu, narzędzi lub części samochodowych w sposób nieprawidłowy lub zagrażający zdrowiu. AUTODOC zaleca zachowanie ostrożności i przestrzeganie zasad bezpieczeństwa podczas wykonywania prac naprawczych lub wymiany części. Prosimy mieć na uwadze, że części samochodowe niskiej jakości nie będą w stanie zapewnić stosownego bezpieczeństwa w ruchu drogowym.

© Copyright 2022 Wszelkie treści – w tym teksty, zdjęcia i grafiki – chronione są prawami autorskimi. Wszelkie prawa – w szczególności prawa do kopiowania, rozpowszechniania, edytowania i tłumaczenia – stanowią własność AUTODOC GmbH.