



Jak wymienić oleju
silnikowego i filtra w **VW**
K 70 (48) - poradnik
naprawy

PODOBNY FILMIK INSTRUKTAŻOWY



Niniejszy film przedstawia procedurę wymiany podobnej części samochodowej w innym pojeździe

 Ważne!

Procedura wymiany może być stosowana dla:

VW K 70 (48) 1.6 (DB), VW K 70 (48) 1.6 (DA), VW K 70 (48) 1.8(DC)

Kolejne kroki mogą się różnić w zależności od konstrukcji samochodu.

Niniejszy poradnik został stworzony w oparciu o procedurę wymiany podobnej części samochodowej w: VW Golf IV Hatchback (1J1) 1.6

WYMIANA: OLEJU I FILTRA – VW K 70 (48).
 NARZĘDZIA, KTÓRYCH BĘDZIESZ POTRZEBOWAĆ:



- Szczotka druciana
- Uniwersalny spray do czyszczenia
- Nasadka do filtra oleju 76-14F
- Nasadka o numerze 19
- Bity typu Torx T20
- Klucz płasko-oczkowy o numerze 19
- Klucz grzechotkowy
- Klucz dynamometryczny
- Miska na wyciekający olej
- Lejek
- Pokrowiec na błotnik

Kup narzędzia

Wymiana: oleju i filtra – VW K 70 (48). Wskazówka od ekspertów z AUTODOC:

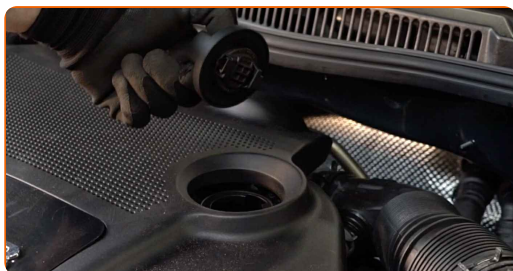
- Wymień filtr oleju podczas każdej wymiany oleju silnikowego.
- Podczas instalowania używaj tylko nowych pierścieni uszczelniających.
- Załóż rękawice, aby uniknąć kontaktu z płynem gorącym.
- Wszystkie prace powinny być dokonane na zgaszonym silniku.

WYMIANA: OLEJU I FILTRA – VW K 70 (48). PODEJMIJ NASTĘPUJĄCE KROKI:

1 Otwórz maskę.

2 Skorzystaj z osłony chroniącej zderzak w celu zapobiegnięcia uszkodzenia powłoki lakierniczej oraz plastikowych elementów samochodu.

3 Odkręć korek wlewu.



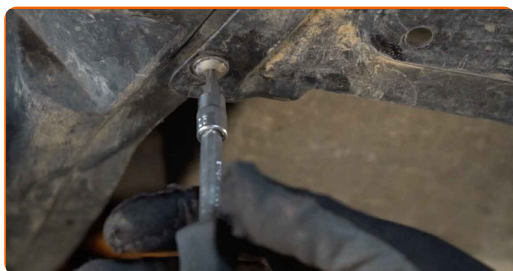
4 Podnieś samochód przy pomocy podnośnika lub umieść go nad stanowiskiem inspekcyjnym.

Wymiana: oleju i filtra – VW K 70 (48). AUTODOC zaleca:

- Samochód musi znajdować się w położeniu poziomym, jeżeli on jest pod kątem, korek spustowy musi okazać się w najniższym punkcie.

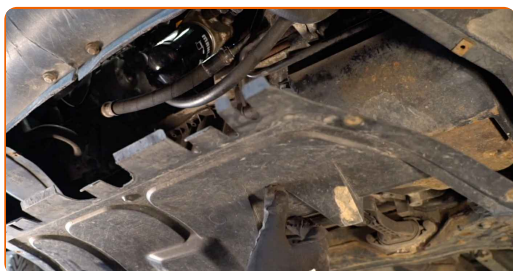
5

Zdejmij mocowania niższej osłony miski olejowej. Skorzystaj z klucza typu Torx T20. Skorzystaj z klucza grzechotkowego.



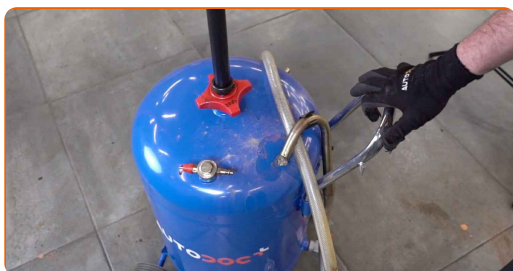
6

Zdejmij osłonę miski olejowej.



7

Podłóż pod otwór spustowy zbiornik na zużyty olej o pojemności do najmniej 5 litrów.



- 8 Oczyszczyć powierzchnię otworu spustowego miski olejowej. Użyć drucianej szczotki. Skorzystać z uniwersalnego preparatu czyszczącego w aerozolu.



- 9 Odkręcić śrubę spustową. Skorzystać z klucza oczkowego o numerze 19.



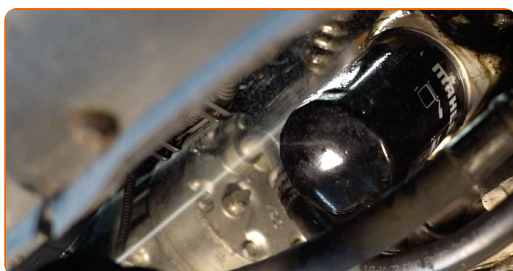
- 10 Wylej olej zużyty.



Wymiana: oleju i filtra – VW K 70 (48). Wskazówka od AUTODOC:

- Uwaga! Olej może być gorący.

- 11 Wyczyścić gniazdo filtra oleju. Skorzystać z uniwersalnego preparatu czyszczącego w aerozolu.



12 Przygotuj zbiornik na stary filtr oleju.

13 Odkręć filtr oleju. Skorzystaj z gniazda 76-14F. Skorzystaj z klucza grzechotkowego.



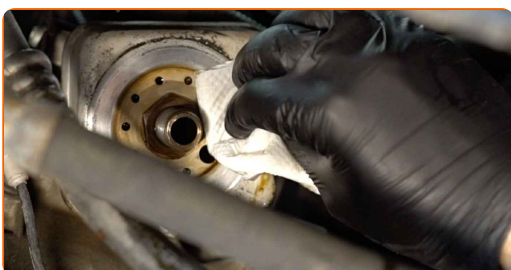
14 Włóż stary filtr oleju do zbiornika.



Wymiana: oleju i filtra – VW K 70 (48). Wskazówka od ekspertów z AUTODOC:

- Podsuń zbiornik. Olej zacznie wyciekać z otworu spustowego natychmiast po wyciągnięciu filtra oleju.

15 Wyczyść gniazdo filtra oleju.



16 Nasmaruj gumową uszczelkę nowego filtra niewielką ilością świeżego oleju.



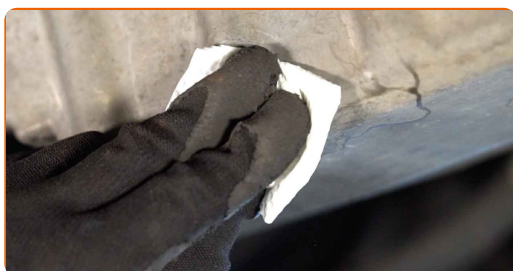
17 Zakręć nowy filtr na jego miejscu. Skorzystaj z gniazda 76-14F. Skorzystaj z klucza dynamometrycznego. Dokręć do momentu 18 Nm.



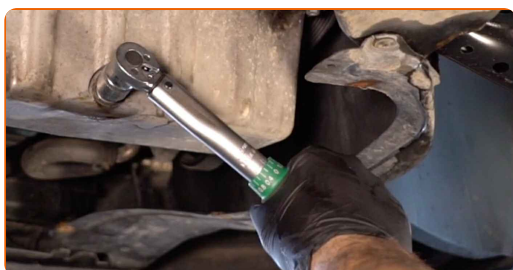
Wymiana: oleju i filtra – VW K 70 (48). Profesjoniści zalecają:

- Poczekaj, aż olej całkowicie wycieknie z otworu spustowego.

18 Oczyszć powierzchnię otworu spustowego miski olejowej.



19 Wkręć nowy korek spustowy i go dobrze dokręć. Skorzystaj z nasadki o numerze #19. Skorzystaj z klucza dynamometrycznego. Dokręć do momentu 27 Nm.



- 20** Oczyszczyć powierzchnię otworu spustowego miski olejowej. Skorzystaj z uniwersalnego preparatu czyszczącego w aerozolu.



- 21** Zamontuj ponownie niższą osłonę miski olejowej.



- 22** Dokręć mocowania niższej osłony miski olejowej. Skorzystaj z klucza typu Torx T20. Skorzystaj z klucza grzechotkowego.



- 23** Obniż samochód.

- 24** Zdejmij zaślepkę od filtra oleju. Wsadź lejek.



25

Wlej do silnika nowy olej w ilości zalecanej przez producenta samochodu.



Wymiana: oleju i filtra – VW K 70 (48). Wskazówka:

- Stosuj olej, który jest zalecony przez producenta.

26

Sprawdź poziom oleju przy pomocy bagnetu. W razie potrzeby dolej większą ilość oleju.



Uwaga!

- Poziom oleju powinien znajdować się pomiędzy znacznikami Min i Max.

27

Dokręć korek wlewu.



28

Włącz silnik na kilka minut. Po dezaktywacji kontrolki ostrzegającej o niskim ciśnieniu oleju zgaś silnik.



29

Sprawdź poziom oleju za 5 minut po wyłączeniu silnika, posługując się bagnetem poziomu oleju, i przy konieczności dodaj oleju.



Uwaga!

- Poziom oleju powinien znajdować się pomiędzy znacznikami Min i Max.
- Upewnij się, że korek wlewu jest odpowiednio dokręcony.
- Sprawdź gwintowaną śrubę otworu spustowego oraz uszczelkę filtra oleju pod kątem szczelności. W razie potrzeby ostrożnie je dokręć.

30

Zdejmij osłonę chroniącą zderzak.

31

Zamknij maskę.

Wymiana: oleju i filtra – VW K 70 (48). AUTODOC zaleca:

- Prosimy zauważyć, że kontrolka ostrzegająca o niskim ciśnieniu oleju w układzie smarowania może być aktywna przez dłuższy czas niż zwykle. Po kilku sekundach olej wypełni wszystkie kanały, a kontrolka zgaśnie.
- W celu ochrony środowiska przed zanieczyszczeniem upewnij się, że oddałeś zużyte filtry do specjalnych punktów składowania odpadów.

DOBRA ROBOTA! 

ZOBACZ WIĘCEJ PORADNIKÓW

AUTODOC – NIEDROGIE CZĘŚCI ZAMIENNE WYSOKIEJ JAKOŚCI ONLINE

APLIKACJA MOBILNA AUTODOC: SKORZYSTAJ Z DOSKONAŁYCH
OKAZJI Z JEDNOCZESNYM WGDNYM ROBIENIEM ZAKUPÓW



**OGROMNY WYBÓR CZĘŚCI ZAMIENNYCH DO TWOJEGO
SAMOCHODU**

FILTR OLEJU: SZEROKI WYBÓR

(i) WYŁĄCZENIE ODPOWIEDZIALNOŚCI:

Dokument zawiera jedynie zalecenia ogólne, które mogą okazać się pomocne podczas wykonywania prac naprawczych lub przy wymianie części. AUTODOC nie ponosi odpowiedzialności za szkody z tytułu utraconych korzyści, uszczerbku na zdrowiu bądź z tytułu szkody na mieniu, które powstały podczas naprawy lub wymiany części bądź w skutek nieprawidłowego użytkowania lub błędnej interpretacji udostępnionych informacji.

AUTODOC nie ponosi odpowiedzialności za ewentualne błędy i nieścisłości zawarte w tym przewodniku. Niniejsze informacje mają jedynie charakter informacyjny i nie zastępują wskazówek specjalisty.

AUTODOC nie ponosi odpowiedzialności za korzystanie ze sprzętu, narzędzi lub części samochodowych w sposób nieprawidłowy lub zagrażający zdrowiu. AUTODOC zaleca zachowanie ostrożności i przestrzeganie zasad bezpieczeństwa podczas wykonywania prac naprawczych lub wymiany części. Prosimy mieć na uwadze, że części samochodowe niskiej jakości nie będą w stanie zapewnić stosownego bezpieczeństwa w ruchu drogowym.

© Copyright 2022 Wszelkie treści – w tym teksty, zdjęcia i grafiki – chronione są prawami autorskimi. Wszelkie prawa – w szczególności prawa do kopiowania, rozpowszechniania, edytowania i tłumaczenia – stanowią własność AUTODOC GmbH.