



Jak wymienić  
przepływomierz  
powietrza w **VW New  
Beetle Hatchback (9C1,  
1C1)** - poradnik naprawy

## PODOBNY FILMIK INSTRUKTAŻOWY



Niniejszy film przedstawia procedurę wymiany podobnej części samochodowej w innym pojeździe

** Ważne!**

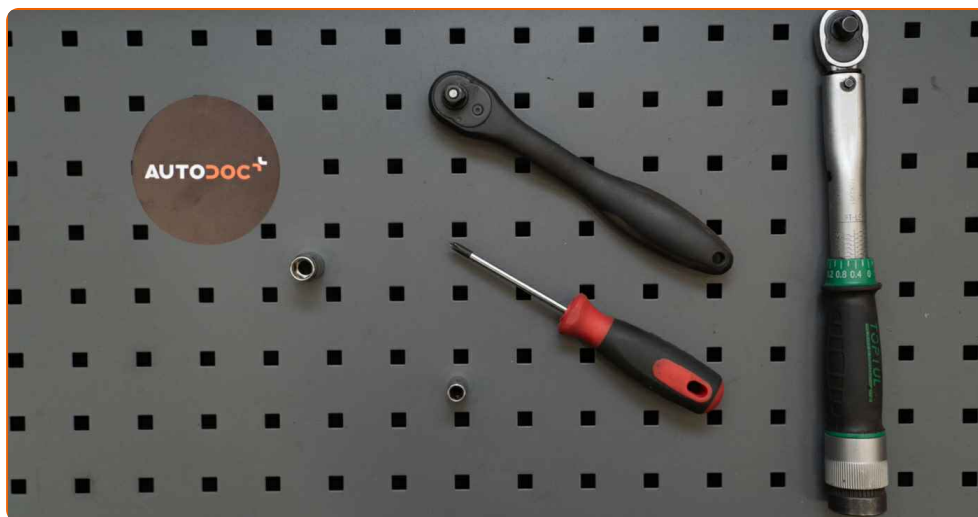
Procedura wymiany może być stosowana dla:

VW New Beetle Hatchback (9C1, 1C1) 1.6

Kolejne kroki mogą się różnić w zależności od konstrukcji samochodu.

Niniejszy poradnik został stworzony w oparciu o procedurę wymiany podobnej części samochodowej w: AUDI A4 Sedan (8D2, B5) 1.6

**WYMIANA: PRZEPŁYWOMIERZA POWIETRZA – VW  
NEW BEETLE HATCHBACK (9C1, 1C1). POTRZEBNE  
NARZĘDZIA:**



- Spray do konserwacji instalacji elektrycznych
- Klucz grzechotkowy
- Klucz dynamometryczny
- Śrubokręt krzyżakowy
- Nasadka o numerze 7
- Pokrowiec na błotnik
- Nasadka o numerze 10

**Kup narzędzia**

Wymiana: przepływomierza powietrza – VW New Beetle Hatchback (9C1, 1C1). AUTODOC zaleca:

- W razie potrzeby usuń kody usterek z elektronicznego modułu sterującego.
- Upewnij się, że kurz lub brud nie dostaje się do elementów kanału powietrza i korpusu przepustnicy.
- Uwaga: wszystkie prace na samochodzie – VW New Beetle Hatchback (9C1, 1C1) – powinny być wykonywane przy zgaszonym silniku.

## WYMIANĘ NALEŻY PRZEPROWADZAĆ W TEJ KOLEJNOŚCI:

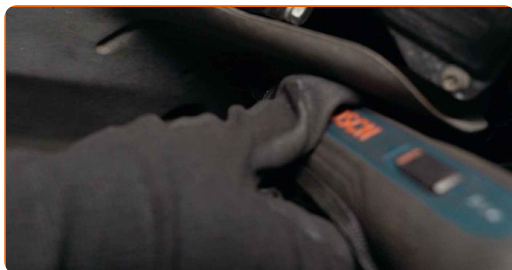
**1** Odkryj maskę silnika.

**2** Skorzystaj z osłony chroniącej zderzak w celu zapobiegnięcia uszkodzenia powłoki lakierniczej oraz plastikowych elementów samochodu.

**3** Odłącz obudowę przewodu ssącego powietrza od obudowy filtra powietrza.



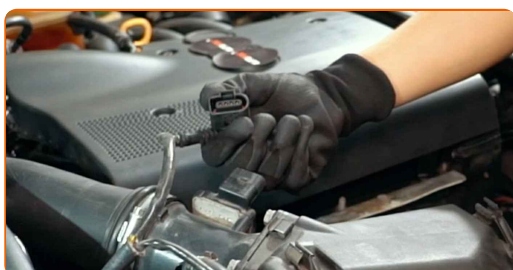
**4** Desaparafuse os fixadores do resguardo térmico da carcaça do filtro de ar. Skorzystaj z wkrętaka krzyżakowego.



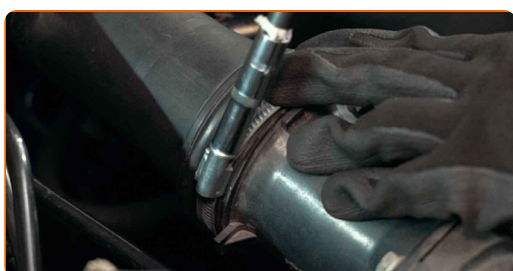
5 Remova o resguardo térmico da carcaça do filtro de ar.



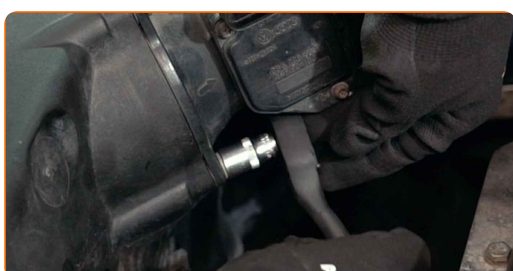
6 Odłącz złącze przepływomierza masowego powietrza.



7 Poluzuj obejmę mocującą przewodu ssącego powietrza do obudowy filtra powietrza. Skorzystaj z nasadki o numerze #7. Skorzystaj z klucza grzechotkowego.



8 Desaparafuse os fixadores do sensor de MAF. Skorzystaj z nasadki o numerze #10. Skorzystaj z klucza grzechotkowego.



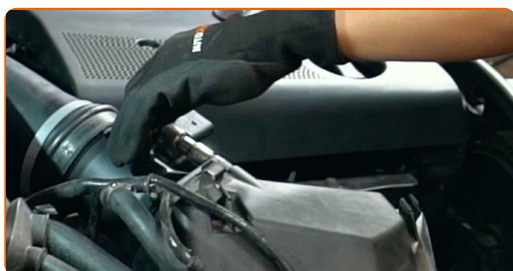
9 Wyjmij przepływomierz masowy powietrza.



**10** Zamontuj nowy przepływomierz masowy powietrza.



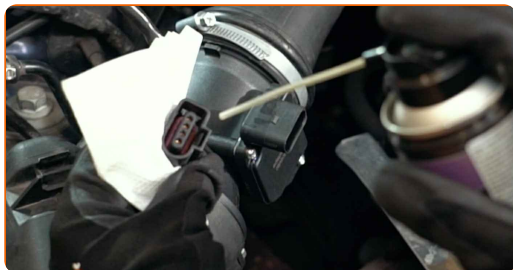
**11** Aperte os fixadores do sensor de MAF. Skorzystaj z nasadki o numerze #10. Skorzystaj z klucza dynamometrycznego. Dokręć do go momentu 4 Nm.



**12** Dokręć obejmę mocującą przewód ssący powietrza do obudowy filtra powietrza. Skorzystaj z nasadki o numerze #7. Skorzystaj z klucza grzechotkowego.



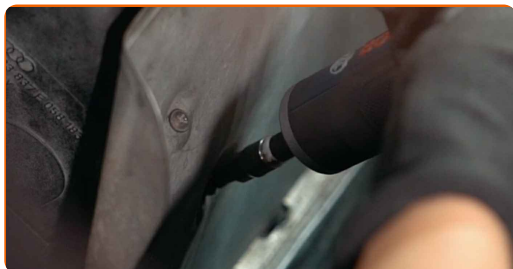
**13** Obrób złącze przepływomierza masowego powietrza. Skorzystaj ze smaru dielektrycznego.



**14** Podłącz złącze przepływomierza masowego powietrza.

**15** Instale o resguardo térmico da carcaça do filtro de ar.

**16** Aparafuse os fixadores do resguardo térmico da carcaça do filtro de ar. Skorzystaj z wkrętaka krzyżakowego.



**17** Zamontuj obudowę przewodu ssącego powietrza.



**18** Włącz silnik na kilka minut. Jest to niezbędne, aby upewnić się, że części odpowiednio pracują.

**19** Zgaś silnik.

**20** Zdejmij osłonę chroniącą zderzak.

**21** Zamknij maskę.

**DOBRA ROBOTA!** 

**ZOBACZ WIĘCEJ PORADNIKÓW**

## AUTODOC – NIEDROGIE CZĘŚCI ZAMIENNE WYSOKIEJ JAKOŚCI ONLINE

APLIKACJA MOBILNA AUTODOC: SKORZYSTAJ Z DOSKONAŁYCH OKAZJI Z JEDNOCZESNYM WGDODNYM ROBIENIEM ZAKUPÓW



**+ AUTODOC**

GET IT ON  
**Google Play**

Download on the  
**App Store**

**Download**

**OGROMNY WYBÓR CZĘŚCI ZAMIENNYCH DO TWOJEGO SAMOCHODU**

**PRZEPLYWOMIERZ POWIETRZA: SZEROKI WYBÓR**

### **(i) WYŁĄCZENIE ODPOWIEDZIALNOŚCI:**

Dokument zawiera jedynie zalecenia ogólne, które mogą okazać się pomocne podczas wykonywania prac naprawczych lub przy wymianie części. AUTODOC nie ponosi odpowiedzialności za szkody z tytułu utraconych korzyści, uszczerbku na zdrowiu bądź z tytułu szkody na mieniu, które powstały podczas naprawy lub wymiany części bądź w skutek nieprawidłowego użytkowania lub błędnej interpretacji udostępnionych informacji.

AUTODOC nie ponosi odpowiedzialności za ewentualne błędy i nieścisłości zawarte w tym przewodniku. Niniejsze informacje mają jedynie charakter informacyjny i nie zastępują wskazówek specjalisty.

AUTODOC nie ponosi odpowiedzialności za korzystanie ze sprzętu, narzędzi lub części samochodowych w sposób nieprawidłowy lub zagrażający zdrowiu. AUTODOC zaleca zachowanie ostrożności i przestrzeganie zasad bezpieczeństwa podczas wykonywania prac naprawczych lub wymiany części. Prosimy mieć na uwadze, że części samochodowe niskiej jakości nie będą w stanie zapewnić stosownego bezpieczeństwa w ruchu drogowym.

© Copyright 2023 Wszelkie treści – w tym teksty, zdjęcia i grafiki – chronione są prawami autorskimi. Wszelkie prawa – w szczególności prawa do kopiowania, rozpowszechniania, edytowania i tłumaczenia – stanowią własność AUTODOC SE.