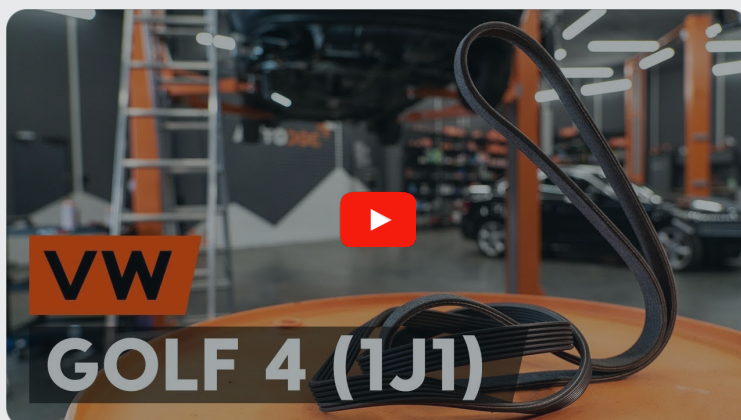




Jak wymienić pasek  
wielorowkowy w **VW**  
**New Beetle Hatchback**  
**(9C1, 1C1)** - poradnik  
naprawy

## PODOBNY FILMIK INSTRUKTAŻOWY



Niniejszy film przedstawia procedurę wymiany podobnej części samochodowej w innym pojeździe

### Ważne!

Procedura wymiany może być stosowana dla:

VW New Beetle Hatchback (9C1, 1C1) 2.0, VW New Beetle Hatchback (9C1, 1C1) 1.6,  
VW New Beetle Hatchback (9C1, 1C1) 1.8 T, VW New Beetle Hatchback (9C1, 1C1)  
1.9 TDI

Kolejne kroki mogą się różnić w zależności od konstrukcji samochodu.

Niniejszy poradnik został stworzony w oparciu o procedurę wymiany podobnej części samochodowej w: VW Golf IV Hatchback (1J1) 1.6

**WYMIANA: PASKA WIELOROWKOWEGO – VW NEW BEETLE HATCHBACK (9C1, 1C1). NARZĘDZIA, KTÓRYCH MOŻESZ POTRZEBOWAĆ:**



- Środek do czyszczenia hamulców
- Smar na bazie miedzi
- Nasadka o numerze 16
- Bity typu Torx T20
- Klucz płasko-oczkowy o numerze 16
- Klucz nasadowy do kół o numerze 17
- Klucz grzechotkowy
- Klucz dynamometryczny
- Pokrętka
- Śrubokręt Płaski
- Pokrowiec na błotnik
- Klin pod koło

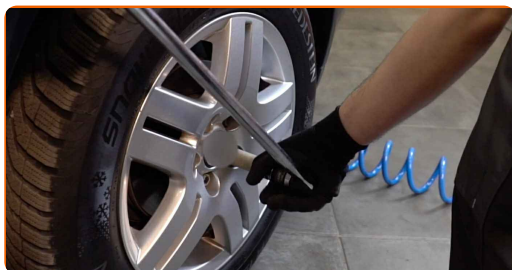
**Kup narzędzia**

Wymiana: paska wielorowkowego – VW New Beetle Hatchback (9C1, 1C1).  
 Eksperti z AUTODOC zalecają:

- Wszystkie prace powinny być dokonane na zgaszonym silniku.

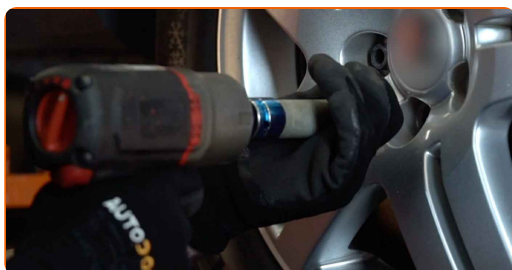
## WYMIANA: PASKA WIELOROWKOWEGO – VW NEW BEETLE HATCHBACK (9C1, 1C1). PODEJMIJ NASTĘPUJĄCE KROKI:

- 1 Otwórz maskę.
- 2 Skorzystaj z osłony chroniącej zderzak w celu zapobiegnięcia uszkodzenia powłoki lakierniczej oraz plastikowych elementów samochodu.
- 3 Zabezpiecz koła klinami.
- 4 Poluzuj śruby mocujące koło. Skorzystaj z nasadki udarowe do kół #17.



- 5 Podnieś samochód przy pomocy podnośnika lub umieść go nad stanowiskiem inspekcyjnym.

- 6 Odkręć śruby koła.

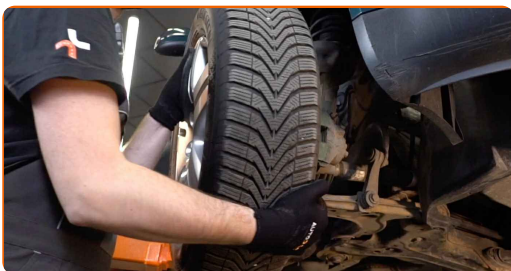


**AUTODOC poleca:**

- **Ostrzeżenie!** Aby uniknąć obrażeń, przytrzymaj koło podczas odkręcania śrub mocujących. VW New Beetle Hatchback (9C1, 1C1)

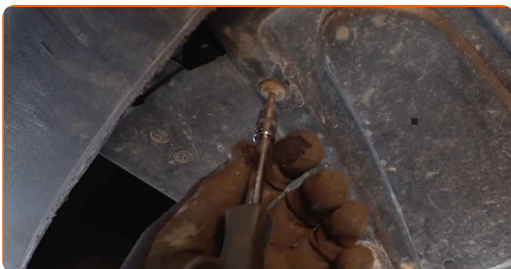
**7**

Ściągnij koło.



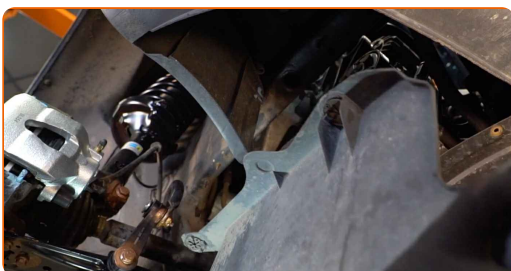
**8**

Zdejmij mocowania niższej osłony miski olejowej. Odkręć element mocujący plastikową pokrywę boczną silnika. Skorzystaj z klucza typu Torx T20. Skorzystaj z klucza grzechotkowego. Skorzystaj z wkrętaka płaskiego.



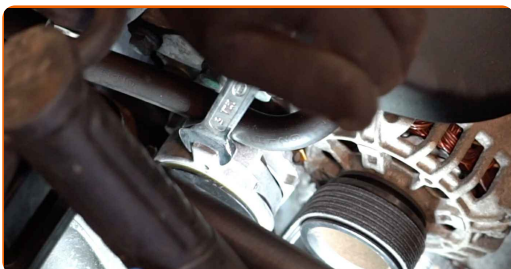
**9**

Zdejmij osłonę miski olejowej. Usuń plastikową osłonę boczną.



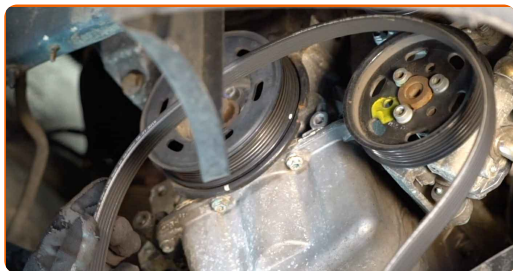
**10**

Odciągnij koło pasowe napinacza paska klinowego. Skorzystaj z klucza oczkowego o numerze 16.



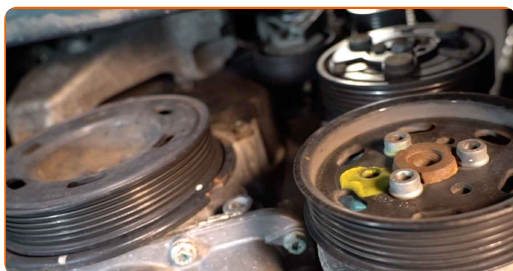
11

Wyjmij pasek klinowy.



12

Przywróć napinacz koła pasowego do jego pozycji początkowej.



Wymiana: paska wielorowkowego – VW New Beetle Hatchback (9C1, 1C1).  
Wskazówka od AUTODOC:

- Sprawdź stan napinacza koła pasowego oraz rolki zwrotnej. W razie potrzeby wymień je.

13

Założ pasek klinowy.

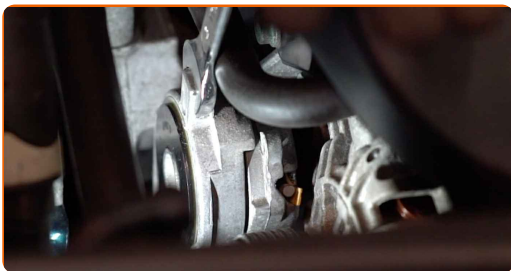


Wymiana: paska wielorowkowego – VW New Beetle Hatchback (9C1, 1C1).  
Wskazówka:

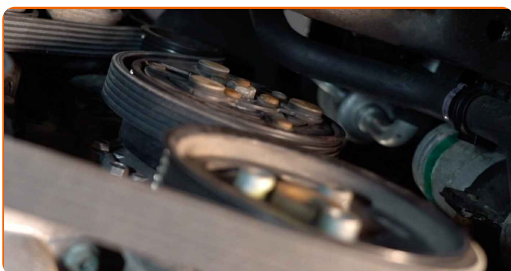
- Upewnij się, że pasek klinowy jest dobrze dopasowany do wszystkich kół pasowych.



**14** Odciągnij koło pasowe napinacza paska klinowego. Skorzystaj z nasadki o numerze #16. Skorzystaj z pokrętki.



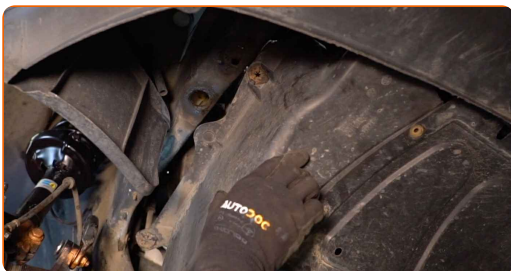
**15** Dopasuj pasek klinowy do rolki napinającej.



**16** Przywróć napinacz koła pasowego do jego pozycji początkowej.



**17** Zainstaluj boczne osłony plastikowe. Zamontuj ponownie niższą osłonę miski olejowej.



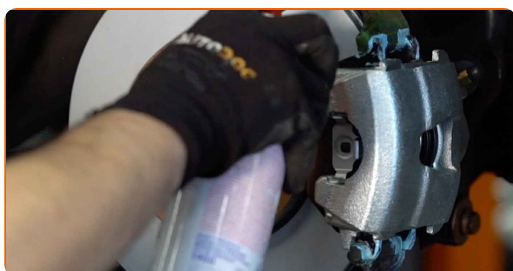
- 18** Wkręć element mocujący plastikową pokrywę boczną silnika. Dokręć mocowania niższej osłony miski olejowej. Skorzystaj z klucza typu Torx T20. Skorzystaj z klucza grzechotkowego. Skorzystaj z wkrętaka płaskiego.



- 19** Nasmaruj powierzchnię, gdzie tarcza hamulcowa styka się z felgą. Zastosuj smar miedziany.



- 20** Wyczyść powierzchnię tarczy hamulcowej. Skorzystaj ze środka do czyszczenia hamulców.

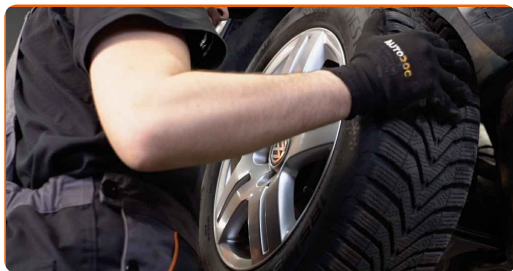


**AUTODOC poleca:**

- Wymiana: paska wielorowkowego – VW New Beetle Hatchback (9C1, 1C1). Po rozpyleniu preparatu odczekaj kilka minut.



**21** Zainstaluj koło.



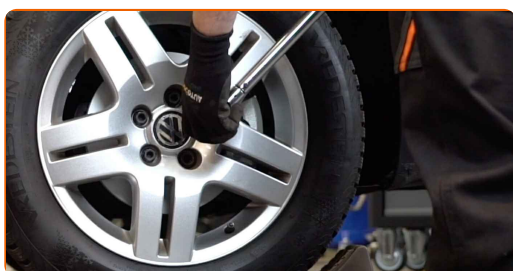
**AUTODOC poleca:**

- Ważne! Przytrzymaj koło podczas wkręcania śrub mocujących. VW New Beetle Hatchback (9C1, 1C1)

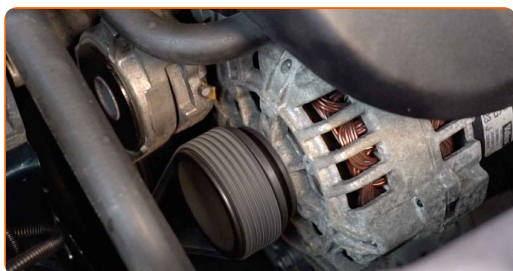
**22** Wkręć śruby koła. Skorzystaj z nasadki udarowe do kół #17.



**23** Spuść samochód i, działając w porządku krzyżowym, zaciągnij bolce mocujące koła. Skorzystaj z klucza dynamometrycznego. Dokręć do go momentu 120 Nm.



**24** Włącz zapłon. Jest to niezbędne, aby upewnić się, że części odpowiednio pracują.



**25** Zdejmij osłonę chroniącą zderzak.

**26** Zamknij maskę.

**27** Usuń podnośniki oraz kliny.

**DOBRA ROBOTA!** 

**ZOBACZ WIĘCEJ PORADNIKÓW**

## AUTODOC – NIEDROGIE CZĘŚCI ZAMIENNE WYSOKIEJ JAKOŚCI ONLINE

APLIKACJA MOBILNA AUTODOC: SKORZYSTAJ Z DOSKONAŁYCH  
OKAZJI Z JEDNOCZESNYM WGDODNYM ROBIENIEM ZAKUPÓW



**+ AUTODOC**

GET IT ON  
**Google Play**

Download on the  
**App Store**

**Download**

**OGROMNY WYBÓR CZĘŚCI ZAMIENNYCH DO TWOJEGO  
SAMOCHODU**

**PASEK WIELOROWKOWY: SZEROKI WYBÓR**

### **(i) WYŁĄCZENIE ODPOWIEDZIALNOŚCI:**

Dokument zawiera jedynie zalecenia ogólne, które mogą okazać się pomocne podczas wykonywania prac naprawczych lub przy wymianie części. AUTODOC nie ponosi odpowiedzialności za szkody z tytułu utraconych korzyści, uszczerbku na zdrowiu bądź z tytułu szkody na mieniu, które powstały podczas naprawy lub wymiany części bądź w skutek nieprawidłowego użytkowania lub błędnej interpretacji udostępnionych informacji.

AUTODOC nie ponosi odpowiedzialności za ewentualne błędy i nieścisłości zawarte w tym przewodniku. Niniejsze informacje mają jedynie charakter informacyjny i nie zastępują wskazówek specjalisty.

AUTODOC nie ponosi odpowiedzialności za korzystanie ze sprzętu, narzędzi lub części samochodowych w sposób nieprawidłowy lub zagrażający zdrowiu. AUTODOC zaleca zachowanie ostrożności i przestrzeganie zasad bezpieczeństwa podczas wykonywania prac naprawczych lub wymiany części. Prosimy mieć na uwadze, że części samochodowe niskiej jakości nie będą w stanie zapewnić stosownego bezpieczeństwa w ruchu drogowym.

© Copyright 2022 Wszelkie treści – w tym teksty, zdjęcia i grafiki – chronione są prawami autorskimi. Wszelkie prawa – w szczególności prawa do kopiowania, rozpowszechniania, edytowania i tłumaczenia – stanowią własność AUTODOC GmbH.