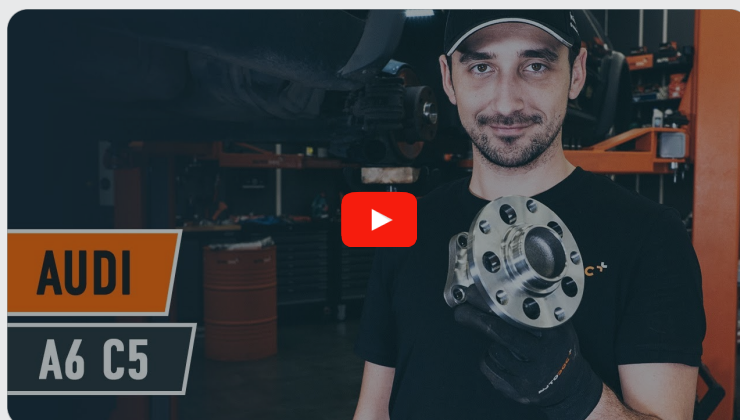




Jak wymienić łożysko
koła tył w **VW PASSAT**
(3B2) - poradnik naprawy

PODOBNY FILMIK INSTRUKTAŻOWY



Niniejszy film przedstawia procedurę wymiany podobnej części samochodowej w innym pojeździe

Ważne!

Procedura wymiany może być stosowana dla:

VW PASSAT (3B2) 1.6, VW PASSAT (3B2) 1.8, VW PASSAT (3B2) 1.8 T, VW PASSAT (3B2) 2.3 VR5, VW PASSAT (3B2) 1.9 TDI, VW PASSAT (3B2) 2.8 V6, VW PASSAT (3B2) 2.5 TDI

Kolejne kroki mogą się różnić w zależności od konstrukcji samochodu.

Niniejszy poradnik został stworzony w oparciu o procedurę wymiany podobnej części samochodowej w: AUDI A6 Avant (4B5, C5) 2.4

**WYMIANA: ŁOŻYSKA KOŁA – VW PASSAT (3B2). LISTA
NARZĘDZI, KTÓRYCH BĘDZIESZ POTRZEBOWAĆ:**



- Szczotka druciana
- Szczotka nylonowa
- Sprej WD-40
- Uniwersalny spray do czyszczenia
- Środek do czyszczenia hamulców
- Smar na bazie miedzi
- Klucz dynamometryczny
- Klucz płasko-oczkowy o numerze 15
- Nasadka o numerze 13
- Bit imbusowy numerze h8
- Klucz nasadowy do kół o numerze 17
- Klucz grzechotkowy
- Śrubokręt płaski
- Pokrętka
- Śrubokręt udarowy
- Szczypce
- Łom
- Klin pod koło

Kup narzędzia

AUTODOC poleca:

- Nie stosuj po raz drugi demontowanego zespołu łożyska w swoim samochodzie VW PASSAT (3B2).
- Procedura wymiany łożyska piasty koła jest identyczna dla obydwu kół znajdujących się na tej samej osi.
- Uwaga: wszystkie prace na samochodzie – VW PASSAT (3B2) – powinny być wykonywane przy zgaszonym silniku.

WYMIANĘ NALEŻY PRZEPROWADZIĆ W NASTĘPUJĄCEJ KOLEJNOŚCI:

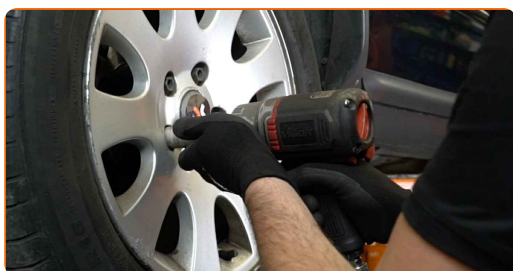
1 Zabezpiecz koła klinami.

2 Poluzuj śruby mocujące koło. Skorzystaj z nasadki udarowe do kół #17.



3 Podejmij tylną część samochodu i zafiksuj na podporach.

4 Odkręć śruby koła.



AUTODOC poleca:

- Ostrzeżenie! Aby uniknąć obrażeń, przytrzymaj koło podczas odkręcania śrub mocujących. VW PASSAT (3B2)

5

Ściągnij koło.



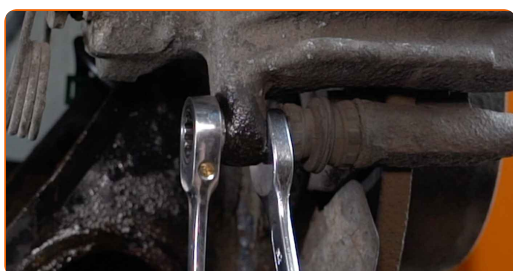
6

Wyczyść mocowania zacisku hamulcowego. Użyj drucianej szczotki. Skorzystaj ze spreju WD-40.



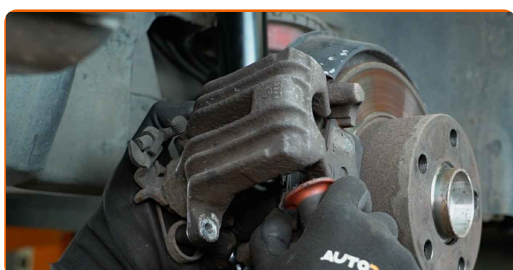
7

Odkręć mocowanie zacisku hamulcowego. Skorzystaj z klucza oczkowego o numerze 15. Skorzystaj z nasadki o numerze #13. Skorzystaj z klucza grzechotkowego.



8

Zdejmij zacisk hamulcowy. Użyj łomu.

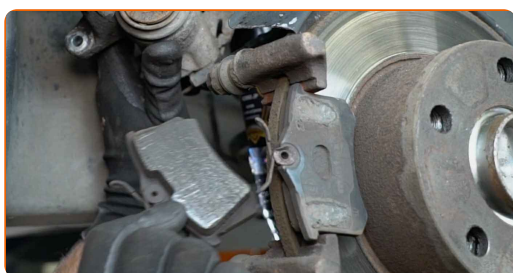


Wymiana: łożyska koła – VW PASSAT (3B2). Eksperti z AUTODOC zalecają:

- Przymocuj zacisk za pomocą drutu do zawieszenia albo podwozia, żeby uniknąć dehermetyzacji układu hamulcowego.
- Upewnij się, że zacisk hamulcowy nie wisi na przewodzie hamulcowym.
- Nie wciskaj pedału hamulca po usunięciu zacisku hamulcowego. W rezultacie tłok może wypaść z cylindra, co może spowodować wyciek płynu hamulcowego oraz dekompresję całego układu.
- Sprawdź wspornik zacisku hamulcowego, trzpienie prowadzące zacisku hamulcowego oraz osłony przeciwpyłowe. Wyczyść je. W razie potrzeby je wymień.

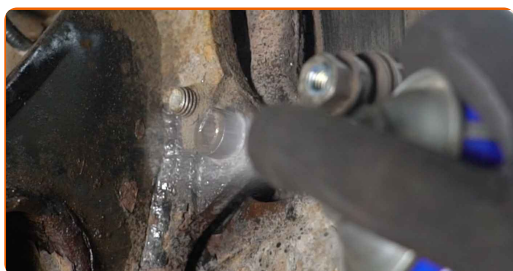
9

Zdejmij klocki hamulcowe. Użyj łomu.

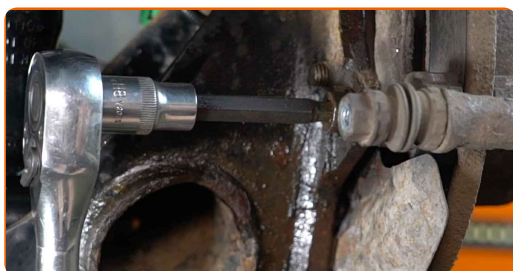


10

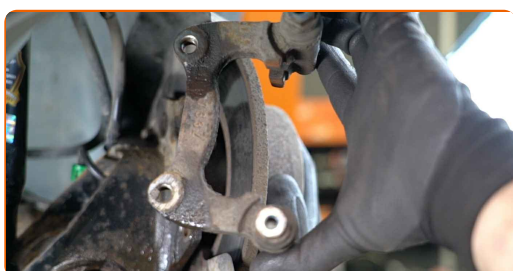
Wyczyść mocowania wspornika zacisku hamulcowego. Użyj drucianej szczotki. Skorzystaj ze spreju WD-40.



- 11** Odkręć mocowanie wspornika zacisku hamulcowego. Skorzystaj z klucza sześciokątnego typu HEX o numerze H8. Skorzystaj z pokrętki. Skorzystaj z klucza grzechotkowego.



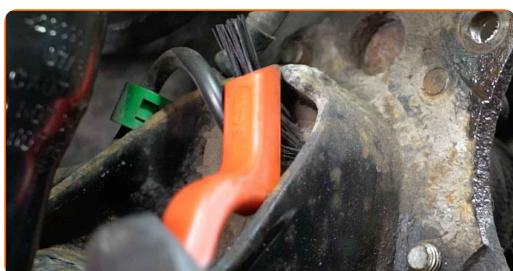
- 12** Zdejmij wspornik zacisku hamulcowego.



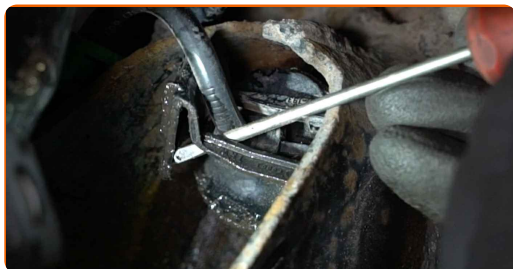
- 13** Zdejmij tarczę hamulcową.



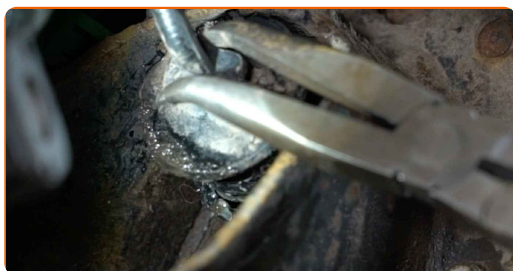
- 14** Wyczyść śrubę czujnika ABS. Użyj szczotki nylonowej. Skorzystaj z uniwersalnego preparatu czyszczącego w aerozolu.



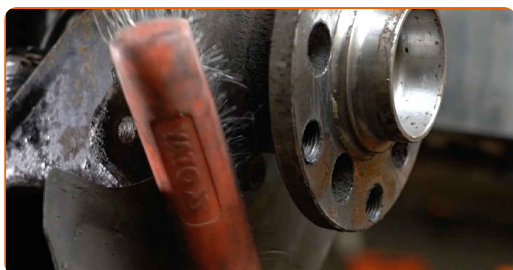
15 Desprenda o fixador do sensor de ABS. Skorzystaj z wkrętaka płaskiego.



16 Odłącz czujnik ABS. Użyj obcęgow.



17 Wyczyść śrubę piasty koła. Użyj drucianej szczotki. Skorzystaj ze spreju WD-40.



18 Odkręć śruby piasty koła. Skorzystaj z klucza sześciokątnego typu HEX o numerze H8. Skorzystaj z wkrętaka udarowego. Skorzystaj z klucza grzechotkowego.



19

Zdejmij piastę koła razem z łożyskiem w komplecie, ponieważ one są nierozbieralnym węzłem.



20

Zdejmij osłonę tarczy hamulcowej.



21

Oczyść gniazdo mocujące łożyska piasty. Użyj drucianej szczotki. Skorzystaj ze spreju WD-40.



22

Zabezpiecz elementy mocujące piastę koła. Zastosuj smar miedziany.



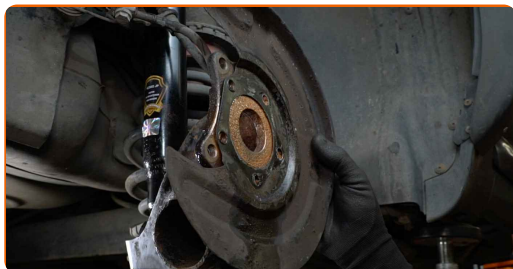
23

Zamontuj nową piastę koła wraz z łożyskiem.



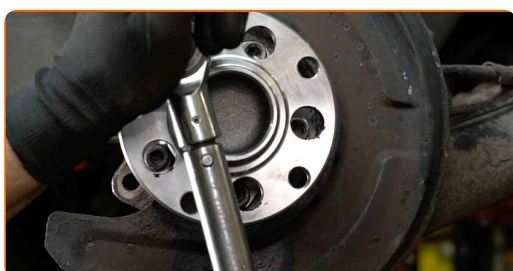
24

Założ osłonę tarczy hamulcowej.



25

Dokręć śruby piasty koła. Skorzystaj z klucza sześciokątnego typu HEX o numerze H8. Skorzystaj z klucza dynamometrycznego. Dokręć do go momentu 60 Nm.



26

Zabezpiecz elementy mocujące piastę koła. Zastosuj smar miedziany.



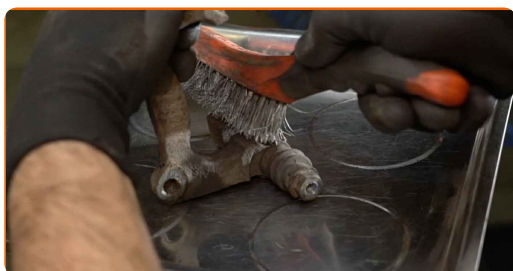
27

Zainstaluj tarczę hamulcową.



28

Oczyść wspornik zacisku hamulcowego od kurzu i brudu. Użyj drucianej szczotki. Skorzystaj ze środka do czyszczenia hamulców.

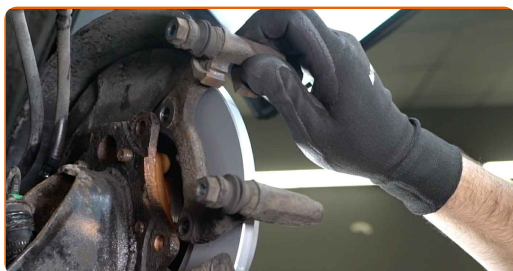


AUTODOC poleca:

- Wymiana: łożyska koła – VW PASSAT (3B2). Po rozpyleniu preparatu odczekaj kilka minut.

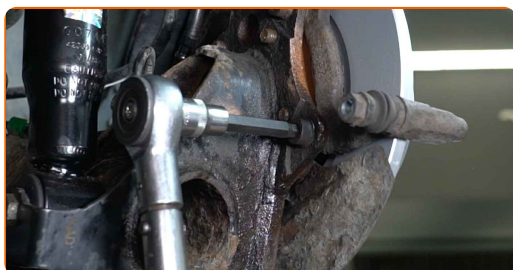
29

Ustalij wspornik zacisku hamulcowego.



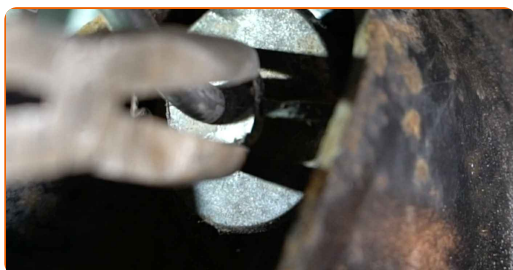
30

Zaciągnij mocowanie zacisku hamulcowego. Skorzystaj z klucza sześciokątnego typu HEX o numerze H8. Skorzystaj z klucza dynamometrycznego. Dokręć do go momentu 95 Nm.



31

Podłącz czujnik ABS. Użyj obcęgow.



32 Junte o fixador do sensor de ABS.



33 Zainstaluj klocki hamulcowe.



34 Zainstaluj zacisk hamulcowy i zamontuj go. Skorzystaj z klucza oczkowego o numerze 15. Skorzystaj z nasadki o numerze #13. Skorzystaj z klucza dynamometrycznego. Dokręć do go momentu 35 Nm.



35 Nasmaruj powierzchnię, gdzie tarcza hamulcowa styka się z felgą. Zastosuj smar miedziany.



36 Wyczyść powierzchnię tarczy hamulcowej. Skorzystaj ze środka do czyszczenia hamulców.



Wymiana: łożyska koła – VW PASSAT (3B2). Wskazówka od ekspertów z AUTODOC:

- Po zastosowaniu spreju, zaczekaj kilka minut.

37

Zainstaluj koło.



AUTODOC poleca:

- Ostrzeżenie! Aby uniknąć obrażeń, przytrzymaj koło podczas wkręcania śrub mocujących. VW PASSAT (3B2)

38

Wkręć śruby koła. Skorzystaj z nasadki udarowe do kół #17.



39

Spuść samochód i, działając w porządku krzyżowym, zaciągnij bolce mocujące koła. Skorzystaj z nasadki udarowe do kół #17. Skorzystaj z klucza dynamometrycznego. Dokręć do go momentu 120 Nm.



40

Usuń podnośniki oraz kliny.



Wymiana: łożyska koła – VW PASSAT (3B2). AUTODOC zaleca:

- Nie włączając silnika, naciśnij kilka razy pedał hamulca, aż poczujesz znaczną oporność.

DOBRA ROBOTA! 

ZOBACZ WIĘCEJ PORADNIKÓW

AUTODOC – NIEDROGIE CZĘŚCI ZAMIENNE WYSOKIEJ JAKOŚCI ONLINE

APLIKACJA MOBILNA AUTODOC: SKORZYSTAJ Z DOSKONAŁYCH
OKAZJI Z JEDNOCZESNYM WGDODNYM ROBIENIEM ZAKUPÓW



**OGROMNY WYBÓR CZĘŚCI ZAMIENNYCH DO TWOJEGO
SAMOCHODU**

ŁOŻYSKO KOŁA: SZEROKI WYBÓR

(i) WYŁĄCZENIE ODPOWIEDZIALNOŚCI:

Dokument zawiera jedynie zalecenia ogólne, które mogą okazać się pomocne podczas wykonywania prac naprawczych lub przy wymianie części. AUTODOC nie ponosi odpowiedzialności za szkody z tytułu utraconych korzyści, uszczerbku na zdrowiu bądź z tytułu szkody na mieniu, które powstały podczas naprawy lub wymiany części bądź w skutek nieprawidłowego użytkowania lub błędnej interpretacji udostępnionych informacji.

AUTODOC nie ponosi odpowiedzialności za ewentualne błędy i nieścisłości zawarte w tym przewodniku. Niniejsze informacje mają jedynie charakter informacyjny i nie zastępują wskazówek specjalisty.

AUTODOC nie ponosi odpowiedzialności za korzystanie ze sprzętu, narzędzi lub części samochodowych w sposób nieprawidłowy lub zagrażający zdrowiu. AUTODOC zaleca zachowanie ostrożności i przestrzeganie zasad bezpieczeństwa podczas wykonywania prac naprawczych lub wymiany części. Prosimy mieć na uwadze, że części samochodowe niskiej jakości nie będą w stanie zapewnić stosownego bezpieczeństwa w ruchu drogowym.

© Copyright 2023 Wszelkie treści – w tym teksty, zdjęcia i grafiki – chronione są prawami autorskimi. Wszelkie prawa – w szczególności prawa do kopiowania, rozpowszechniania, edytowania i tłumaczenia – stanowią własność AUTODOC SE.