



Jak wymienić
amortyzator tył w **VW**
Passat (A32, A33) -
poradnik naprawy

PODOBNY FILMIK INSTRUKTAŻOWY



Niniejszy film przedstawia procedurę wymiany podobnej części samochodowej w innym pojeździe

Ważne!

Procedura wymiany może być stosowana dla:

VW Passat (A32, A33) 2.0 TDI

Kolejne kroki mogą się różnić w zależności od konstrukcji samochodu.

Niniejszy poradnik został stworzony w oparciu o procedurę wymiany podobnej części samochodowej w: VW TOURAN (1T1, 1T2) 2.0 TDI

WYMIANA: AMORTYZATORÓW – VW PASSAT (A32, A33). POTRZEBNE NARZĘDZIA:



- Szczotka druciana
- Sprej WD-40
- Środek do czyszczenia hamulców
- Smar na bazie miedzi
- Klucz płasko-oczkowy o numerze 18
- Klucz płasko-oczkowy o numerze 21
- Nasadka o numerze 16
- Nasadka o numerze 17
- Nasadka o numerze 18
- Nasadka o numerze 21
- Klucz nasadowy do kół o numerze 17
- Klucz grzechotkowy
- Klucz dynamometryczny
- Młotek
- Pokrętka
- Łom
- Nasadka do amortyzatorów DD №6
- Imadło
- Podnośnik hydrauliczny do skrzyni biegów
- Klin pod koło

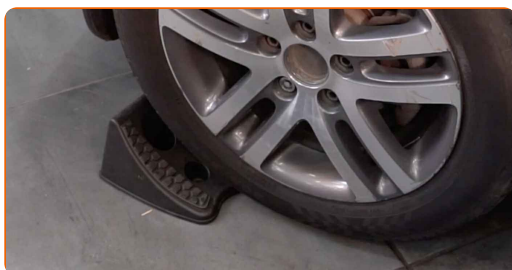
Kup narzędzia

Wymiana: amortyzatorów – VW Passat (A32, A33). Profesjonaliści zalecają:

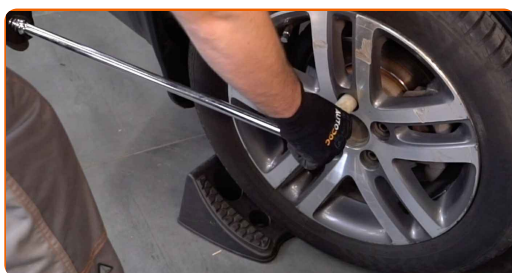
- Obydwa amortyzatory tylnego zawieszenia powinno wymieniać się jednocześnie.
- Procedura wymiany jest taka sama dla lewych i prawych amortyzatorów tylnego zawieszenia.
- Wszystkie prace powinny być dokonane na zgaszonym silniku.

**WYMIANA: AMORTYZATORÓW – VW PASSAT (A32, A33).
ZALECANA KOLEJNOŚĆ KROKÓW:**

1 Zabezpiecz koła klinami.



2 Poluzuj śruby mocujące koło. Skorzystaj z nasadki udarowe do kół #17.



3 Podejmij tylną część samochodu i zafiksuj na podporach.

4 Odkręć śruby koła.



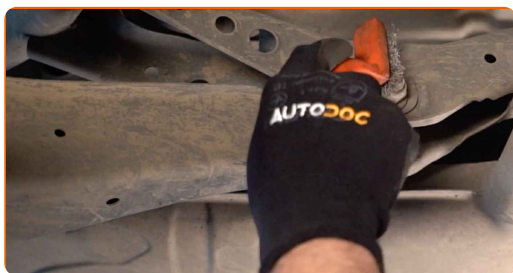
Wymiana: amortyzatorów – VW Passat (A32, A33). Wskazówka:

- Aby uniknąć zranienia się, podtrzymaj koło podczas odkręcania śrub.

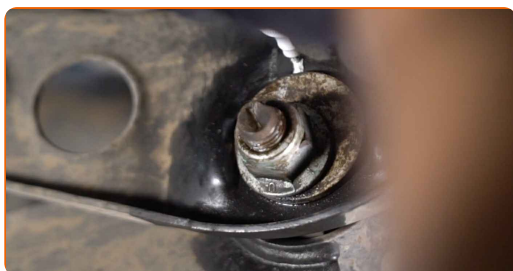
5 Ściągnij koło.



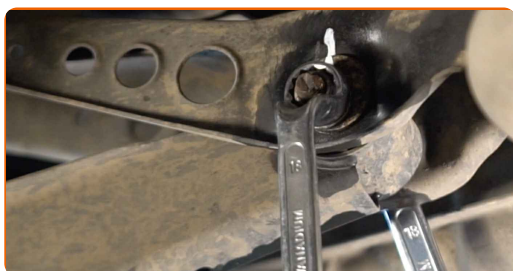
6 Oczyszcz wszystkie łączenia wahacza. Użyj drucianej szczotki. Skorzystaj ze spreju WD-40.



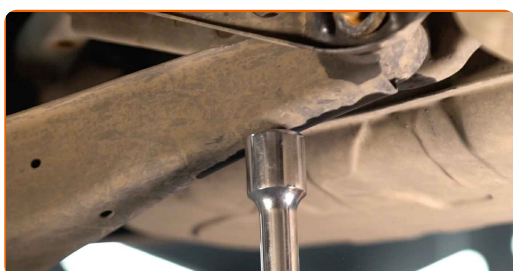
7 Zrób oznaczenie na śrubie regulacyjnej nachylenia.



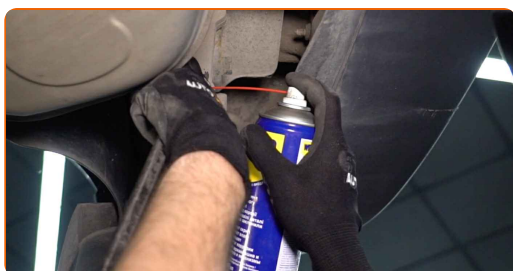
- 8** Odkręć mocowanie ramienia od belki. Skorzystaj z klucza oczkowego o numerze 18. Skorzystaj z nasadki o numerze #18. Skorzystaj z klucza grzechotkowego.



- 9** Zabezpiecz wahacz. Użyj podnośnika hydraulicznego do skrzyni biegów.



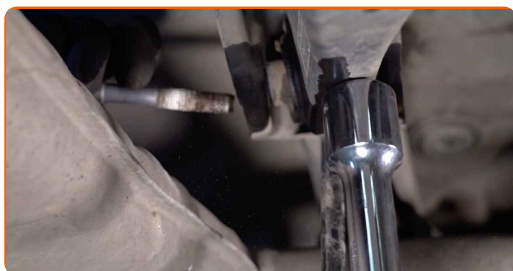
- 10** Oczyszczyć element złączny układu wydechowego. Skorzystaj ze spreju WD-40.



- 11** Usuń mocowanie układu wydechowego. Użyj łomu.

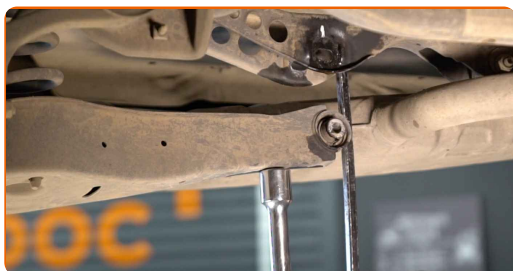


- 12** Odkręć śrubę mocującą. Użyj łomu. Użyj młotka.



13

Wymij wspornik spod wahacza.

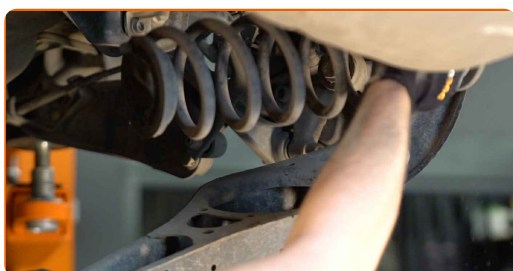


AUTODOC poleca:

- Wymiana: amortyzatorów – VW Passat (A32, A33). Opuść płynnie podnośnik skrzyni biegów, bez gwałtownych ruchów, aby uniknąć uszkodzenia elementów i mechanizmów.

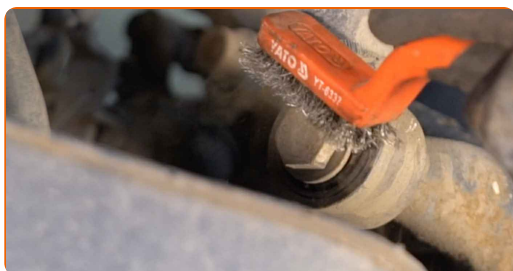
14

Wyciągnij sprężynę.



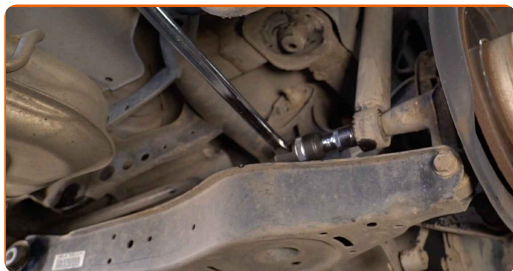
15

Wyczyść mocowania amortyzatora. Użyj drucianej szczotki. Skorzystaj ze spreju WD-40.



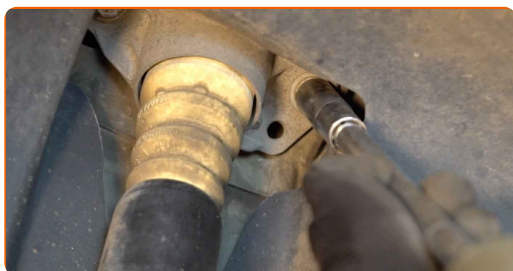
16

Odkręć dolny zaczep amortyzatora. Skorzystaj z nasadki o numerze #16. Skorzystaj z pokrętki.



17

Odkręć górne mocowanie amortyzatora. Skorzystaj z nasadki o numerze #16. Skorzystaj z pokrętki.

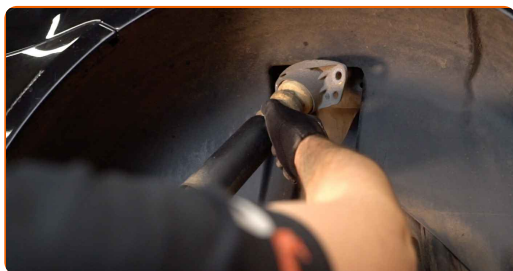


Wymiana: amortyzatorów – VW Passat (A32, A33). AUTODOC zaleca:

- Aby uniknąć kontuzji, podtrzymaj amortyzator przy odkręcaniu śrub mocujących.

18

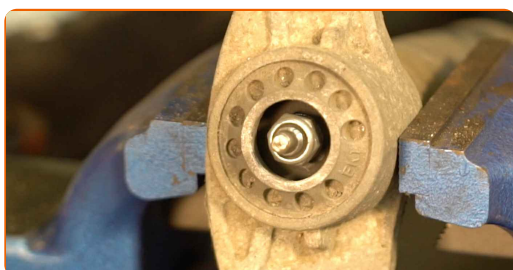
Zdemontuj amortyzator.



19 Zaciśnij amortyzator w imadle.



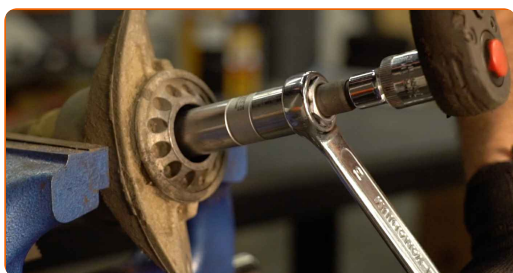
20 Zdejmij płytkę oporową mocowania amortyzatora. Użyj łomu.



21 Wyczyść mocowanie tłoka amortyzatora. Użyj drucianej szczotki. Skorzystaj ze spreju WD-40.



22 Wymij mocowanie tłoczyska amortyzatora. Użyj nasadki do amortyzatorów DDN#6. Skorzystaj z nasadki o numerze #17. Skorzystaj z klucza grzebotkowego.



23 Zdejmij uchwyt amortyzatora, osłonę oraz odbojnik.

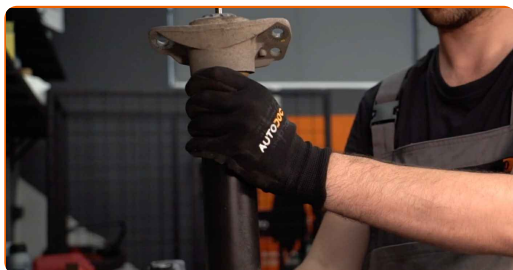


Wymiana: amortyzatorów – VW Passat (A32, A33). Wskazówka od AUTODOC:

- Sprawdź działanie osłony przeciwpyłnej amortyzatora oraz ogranicznika. W razie potrzeby wymień je.
- Przed zamontowaniem nowego amortyzatora, powinieneś ręcznie do napompować 3-5 razy.

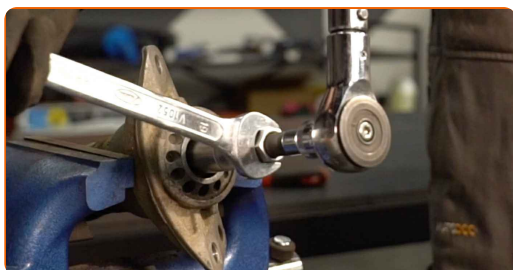
24

Zamontuj uchwyt, osłonę oraz odbojnik na nowych amortyzatorze.



25

Dokręć górne mocowanie tłoku amortyzatora. Użyj nasadki do amortyzatorów DDN[®]6. Skorzystaj z nasadki o numerze #17. Skorzystaj z klucza dynamometrycznego. Dokręć do go momentu 25 Nm.



26

Nasmaruj element mocujący pręt amortyzatora. Zastosuj smar miedziany.



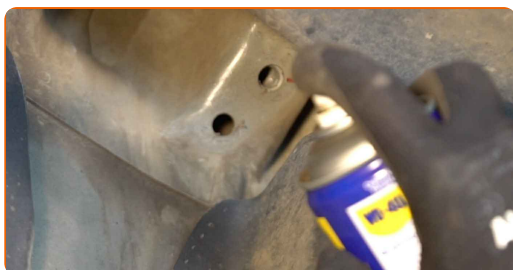
27 Zamontuj płytkę oporową mocowania amortyzatora.



28 Zwolnij imadło i wyciągnij amortyzator.



29 Oczyszczyć gniazda mocujące amortyzatora. Użyj drucianej szczotki. Skorzystaj ze spreju WD-40.



30 Umieść amortyzator w nadkolu i zabezpiecz go.

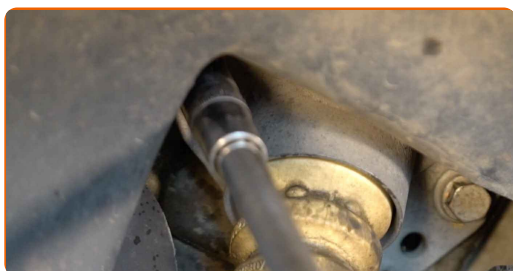


AUTODOC poleca:

- Ważne! Przytrzymaj amortyzator podczas wkręcania śrub mocujących. VW Passat (A32, A33)

31

Dokręć górne mocowanie amortyzatora. Skorzystaj z nasadki o numerze #16. Skorzystaj z klucza dynamometrycznego. Dokręć do go momentu 50 Nm.+45°



AUTODOC poleca:

- Ważne! Należy pamiętać o zastosowaniu nowych elementów złącznych.

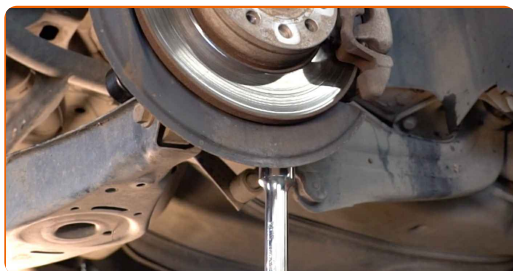
32

Wkręć dolne mocowanie amortyzatora. Skorzystaj z nasadki o numerze #21. Skorzystaj z klucza oczkowego o numerze 21.



33

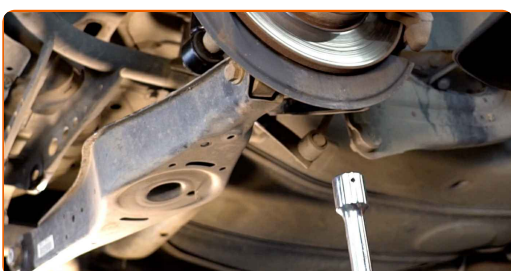
Zabezpiecz wahacz. Użyj podnośnika hydraulicznego do skrzyni biegów.



- 34** Dokręć dolne mocowanie amortyzatora. Skorzystaj z klucza oczkowego o numerze 21. Skorzystaj z nasadki o numerze #21. Skorzystaj z klucza dynamometrycznego. Dokręć do go momentu 180 Nm.



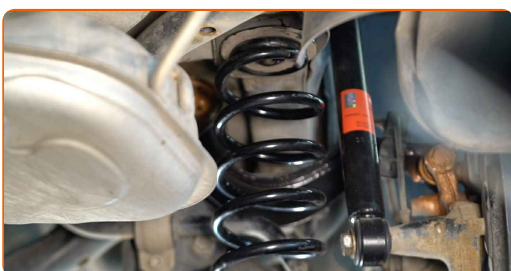
- 35** Wyjmij wspornik spod wahacza.



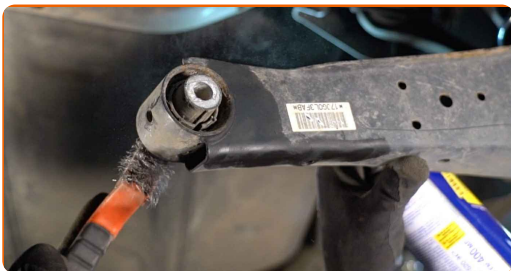
AUTODOC poleca:

- VW Passat (A32, A33) – Nie opuszczaj gwałtownie podnośnika skrzyni biegów, aby uniknąć uszkodzenia elementów i mechanizmów w samochodzie.

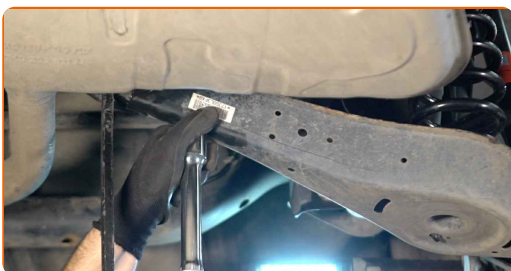
- 36** Zamontuj śrubę sprężynową z gumowymi mocowania w gniazdach mocujących.



37 Oczyszczyć gniazda mocowania i gwint ramienia zawieszenia. Użyć drucianej szczotki. Skorzystać ze spreju WD-40.



38 Zabezpiecz wahacz. Użyj podnośnika hydraulicznego do skrzyni biegów.



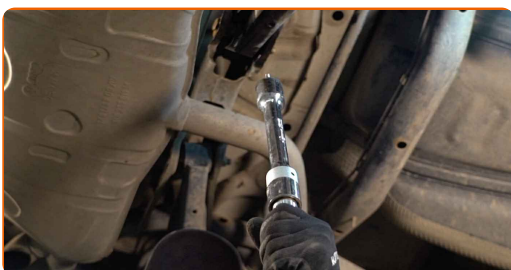
39 Zainstaluj śrubę mocującą.



Wymiana: amortyzatorów – VW Passat (A32, A33). Wskazówka od ekspertów z AUTODOC:

- Ustaw pozycję śruby nastawczej zgodnie z oznaczeniem.

40 Wymij wspornik spod wahacza.



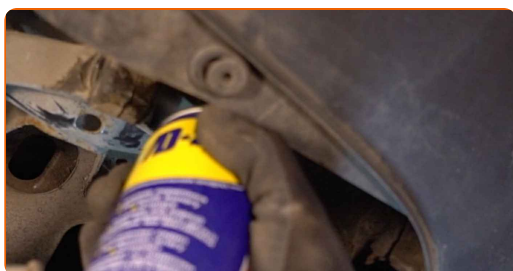
AUTODOC poleca:

- Wymiana: amortyzatorów – VW Passat (A32, A33). Opuść płynnie podnośnik skrzyni biegów, bez gwałtownych ruchów, aby uniknąć uszkodzenia elementów i mechanizmów.

- 41** Dokręć element złączny łączący wahacz poprzeczny z ramą tylną. Skorzystaj z klucza oczkowego o numerze 18. Skorzystaj z nasadki o numerze #18. Skorzystaj z klucza dynamometrycznego. Dokręć do go momentu 95 Nm.



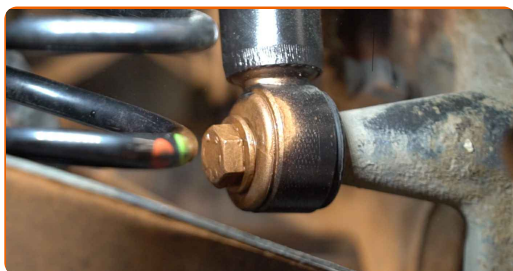
- 42** Oczyszczyć element złączny układu wydechowego. Skorzystaj ze spreju WD-40.



- 43** Zamontuj mocowanie układu wydechowego.



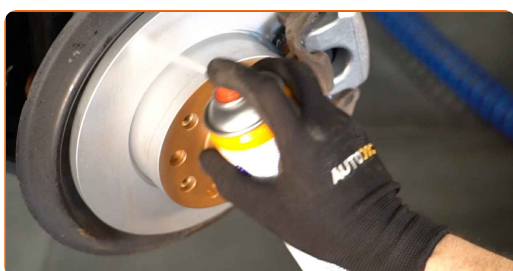
44 Zabezpiecz mocowania amortyzatora. Zabezpiecz wszystkie łączenia wahacza. Zastosuj smar miedziany.



45 Nasmaruj powierzchnię, gdzie tarcza hamulcowa styka się z felgą. Zastosuj smar miedziany.



46 Wyczyść powierzchnię tarczy hamulcowej. Skorzystaj ze środka do czyszczenia hamulców.



AUTODOC poleca:

- Wymiana: amortyzatorów – VW Passat (A32, A33). Po rozpyleniu preparatu odczekaj kilka minut.

47 Zainstaluj koło.

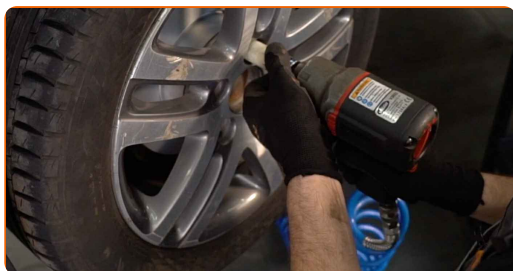


Wymiana: amortyzatorów – VW Passat (A32, A33). Ekspersi z AUTODOC zalecają:

- W celu uniknięcia zranienia podczas dokręcania śrub mocujących przytrzymaj koło.

48

Wkręć śruby koła. Skorzystaj z nasadki udarowe do kół #17.



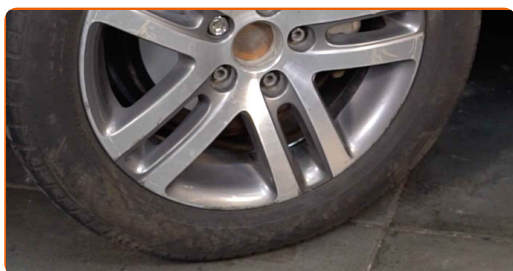
49

Spuść samochód i, działając w porządku krzyżowym, zaciągnij bolce mocujące koła. Skorzystaj z klucza dynamometrycznego. Dokręć do go momentu 120 Nm.



50

Usuń podnośniki oraz kliny.



DOBRA ROBOTA! 

ZOBACZ WIĘCEJ PORADNIKÓW

AUTODOC – NIEDROGIE CZĘŚCI ZAMIENNE WYSOKIEJ JAKOŚCI ONLINE

APLIKACJA MOBILNA AUTODOC: SKORZYSTAJ Z DOSKONAŁYCH
OKAZJI Z JEDNOCZESNYM WGDNYM ROBIENIEM ZAKUPÓW



+ AUTODOC

GET IT ON
Google Play

Download on the
App Store

Download

**OGROMNY WYBÓR CZĘŚCI ZAMIENNYCH DO TWOJEGO
SAMOCHODU**

AMORTYZATOR: SZEROKI WYBÓR

(i) WYŁĄCZENIE ODPOWIEDZIALNOŚCI:

Dokument zawiera jedynie zalecenia ogólne, które mogą okazać się pomocne podczas wykonywania prac naprawczych lub przy wymianie części. AUTODOC nie ponosi odpowiedzialności za szkody z tytułu utraconych korzyści, uszczerbku na zdrowiu bądź z tytułu szkody na mieniu, które powstały podczas naprawy lub wymiany części bądź w skutek nieprawidłowego użytkowania lub błędnej interpretacji udostępnionych informacji.

AUTODOC nie ponosi odpowiedzialności za ewentualne błędy i nieścisłości zawarte w tym przewodniku. Niniejsze informacje mają jedynie charakter informacyjny i nie zastępują wskazówek specjalisty.

AUTODOC nie ponosi odpowiedzialności za korzystanie ze sprzętu, narzędzi lub części samochodowych w sposób nieprawidłowy lub zagrażający zdrowiu. AUTODOC zaleca zachowanie ostrożności i przestrzeganie zasad bezpieczeństwa podczas wykonywania prac naprawczych lub wymiany części. Prosimy mieć na uwadze, że części samochodowe niskiej jakości nie będą w stanie zapewnić stosownego bezpieczeństwa w ruchu drogowym.

© Copyright 2023 Wszelkie treści – w tym teksty, zdjęcia i grafiki – chronione są prawami autorskimi. Wszelkie prawa – w szczególności prawa do kopiowania, rozpowszechniania, edytowania i tłumaczenia – stanowią własność AUTODOC SE.