



Jak wymienić sprężyny
zawieszenia tył w **VW**
Passat Alltrack (365) -
poradnik naprawy

PODOBNY FILMIK INSTRUKTAŻOWY



Niniejszy film przedstawia procedurę wymiany podobnej części samochodowej w innym pojeździe

 **Ważne!**

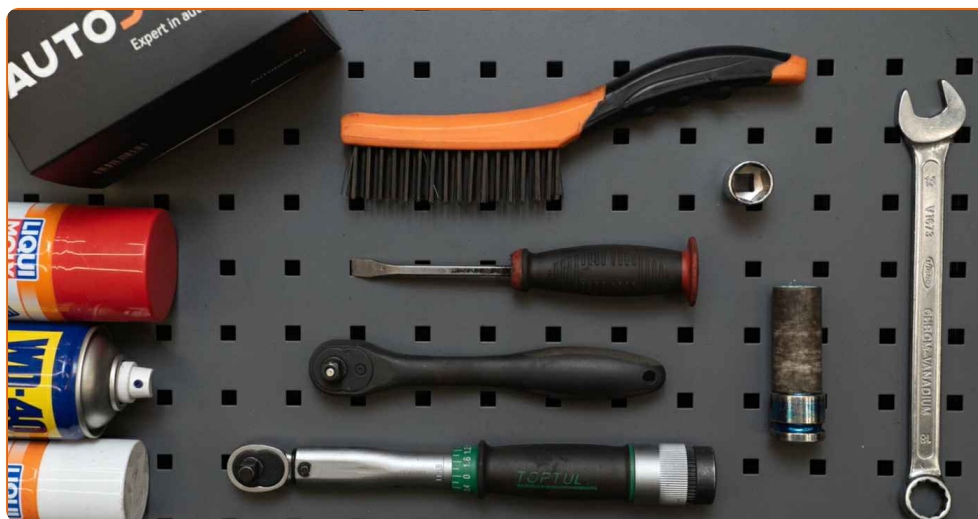
Procedura wymiany może być stosowana dla:

VW Passat Alltrack (365) 1.8 TSI, VW Passat Alltrack (365) 2.0 TDI

Kolejne kroki mogą się różnić w zależności od konstrukcji samochodu.

Niniejszy poradnik został stworzony w oparciu o procedurę wymiany podobnej części samochodowej w: SKODA Octavia II Combi (1Z5) 1.8 TSI

WYMIANA: SPRĘŻYNY ZAWIESZENIA – VW PASSAT ALLTRACK (365). LISTA NARZĘDZI, KTÓRYCH BĘDZIESZ POTRZEBOWAĆ:



- Szczotka druciana
- Sprej WD-40
- Środek do czyszczenia hamulców
- Smar na bazie miedzi
- Klucz płasko-oczkowy o numerze 18
- Nasadka o numerze 18
- Klucz nasadowy do kół o numerze 17
- Klucz grzechotkowy
- Klucz dynamometryczny
- Łom
- Podnośnik hydrauliczny do skrzyni biegów
- Klin pod koło

Kup narzędzia

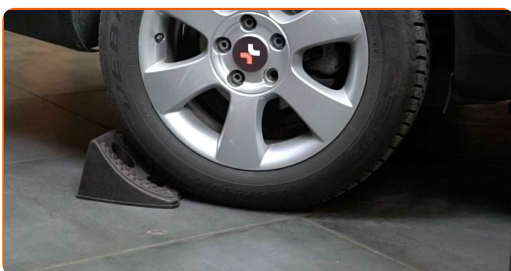
Wymiana: sprężyny zawieszenia – VW Passat Alltrack (365). AUTODOC zaleca:

- Obydwie sprężyny śrubowe tylnego zawieszenia powinno wymieniać się jednocześnie.
- Procedura wymiany jest taka sama dla lewych i prawych sprężyn śrubowych tylnego zawieszenia.
- Wszystkie prace powinny być dokonane na zgaszonym silniku.

WYMIANA: SPRĘŻYNY ZAWIESZENIA – VW PASSAT ALLTRACK (365). ZALECANA KOLEJNOŚĆ KROKÓW:

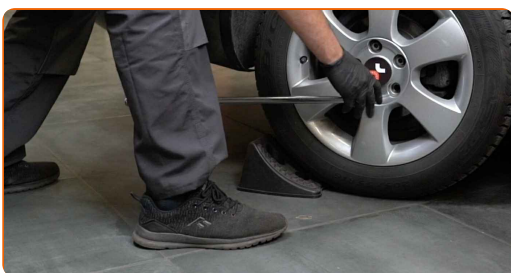
1

Zabezpiecz koła klinami.



2

Poluzuj śruby mocujące koło. Skorzystaj z nasadki udarowe do kół #17.



3

Podjmij tylną część samochodu i zafiksuj na podporach.

4

Odkręć śruby koła.

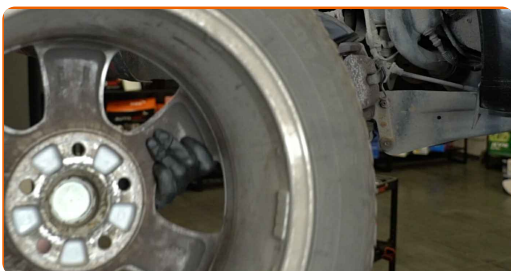


Wymiana: sprężyny zawieszenia – VW Passat Alltrack (365). Wskazówka:

- Ażeby uniknąć zranienia się, podtrzymaj koło podczas odkręcania śrub.

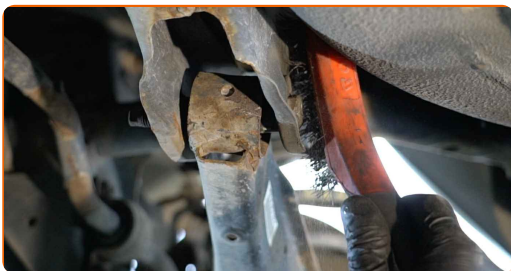
5

Ściągnij koło.



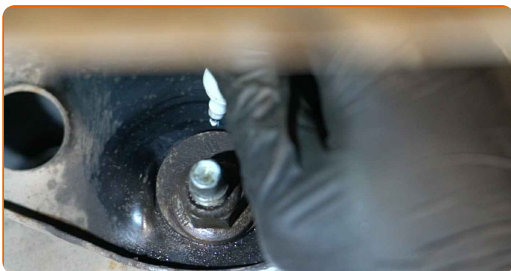
6

Oczyść wszystkie łączenia wahacza. Użyj drucianej szczotki. Skorzystaj ze spreju WD-40.

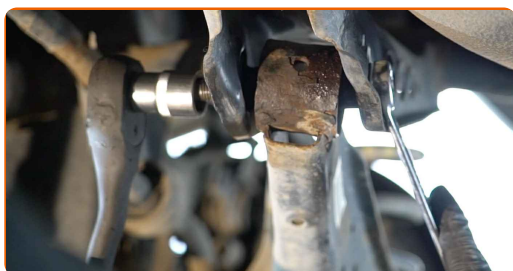


7

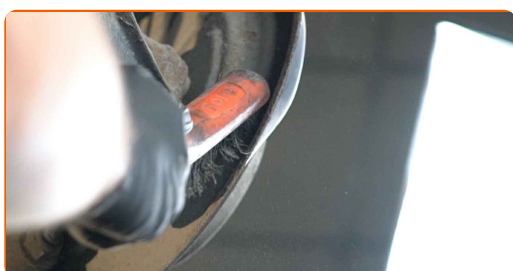
Zrób oznaczenie na śrubie regulacyjnej nachylenia.



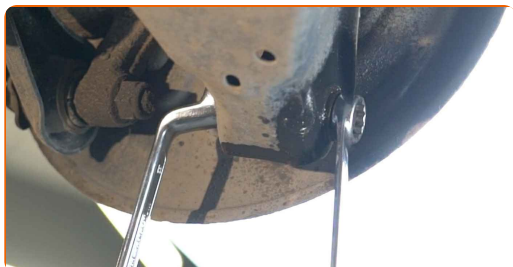
- 8** Odkręć mocowanie ramienia od belki. Skorzystaj z klucza oczkowego o numerze 18. Skorzystaj z nasadki o numerze #18. Skorzystaj z klucza grzechotkowego.



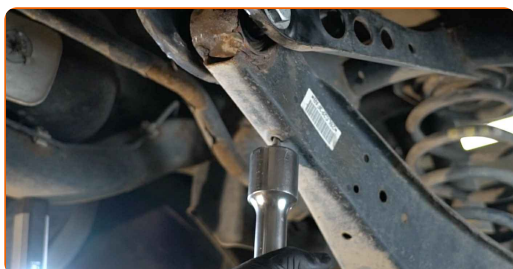
- 9** Oczyść wszystkie łączenia wahacza. Użyj drucianej szczotki. Skorzystaj ze spreju WD-40.



- 10** Odkręć element złączny łączący wahacz poprzeczny ze zwrotnicą tylną. Skorzystaj z klucza oczkowego o numerze 18 (2 sztuki).

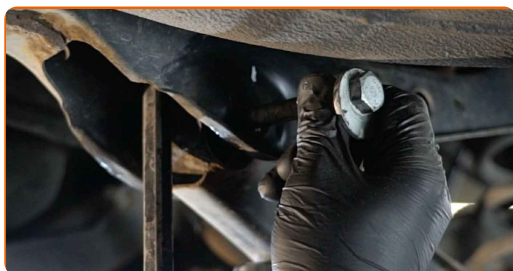


- 11** Zabezpiecz wahacz. Użyj podnośnika hydraulicznego do skrzyni biegów.



12

Odkręć śrubę mocującą. Skorzystaj z klucza oczkowego o numerze 18. Użyj łomu.



13

Wymij wspornik spod wahacza. Użyj łomu.

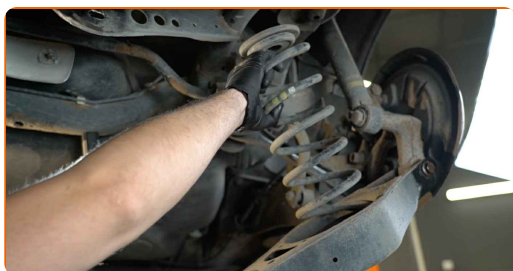


AUTODOC poleca:

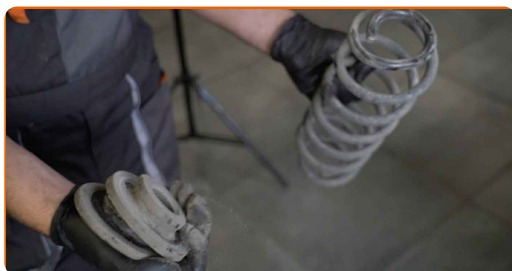
- Wymiana: sprężyny zawieszenia – VW Passat Alltrack (365). Opuść płynnie podnośnik skrzyni biegów, bez gwałtownych ruchów, aby uniknąć uszkodzenia elementów i mechanizmów.

14

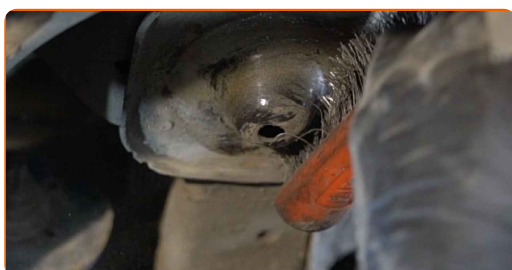
Zdejmij wahacz zawieszenia. Wyciągnij sprężynę.



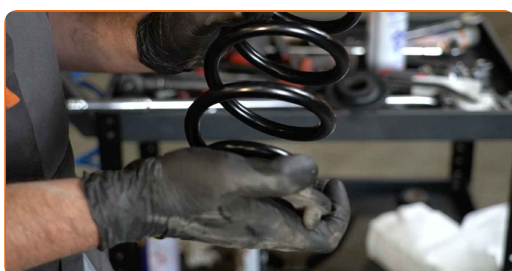
15 Zdejmij gumową podkładkę usztywniającą spod sprężyny zawieszenia.



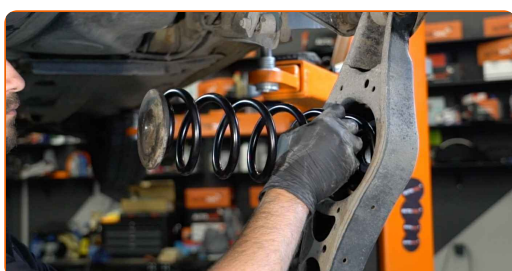
16 Oczyszcz gniazda mocujące sprężyny śrubowej. Użyj drucianej szczotki. Skorzystaj ze spreju WD-40.



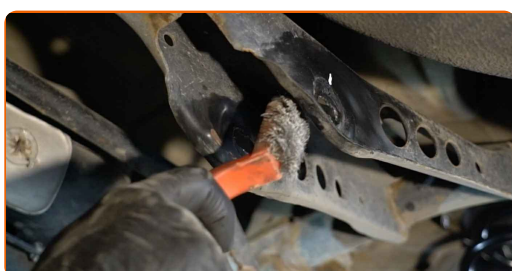
17 Zamontuj gumową podkładkę usztywniającą na nowej sprężynie śrubowej.



18 Zamontuj śrubę sprężynową z gumowymi mocowania w gniazdach mocujących.



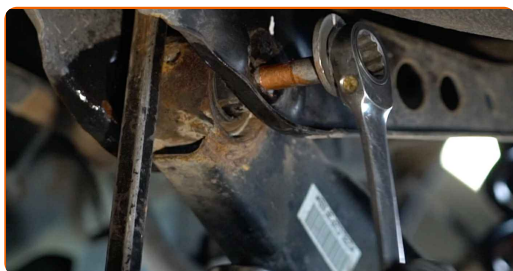
19 Oczyszcz gniazda mocowania i gwint ramienia zawieszenia. Użyj drucianej szczotki. Skorzystaj ze spreju WD-40.



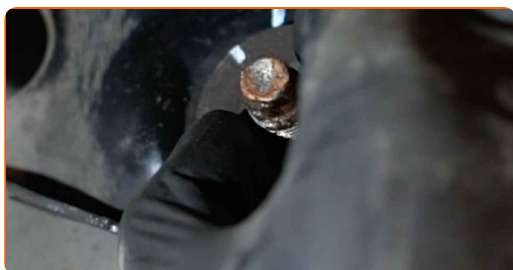
20 Zabezpiecz wahacz. Użyj podnośnika hydraulicznego do skrzyni biegów. Użyj łomu.



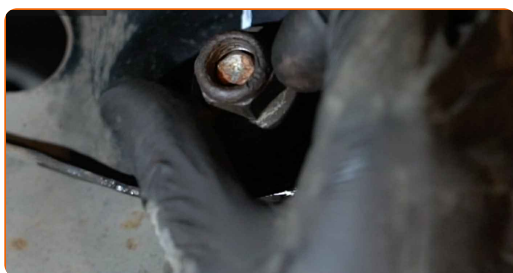
21 Zainstaluj śrubę mocującą.



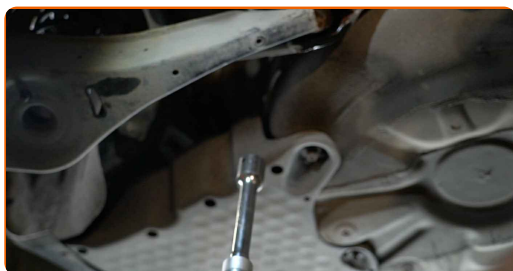
22 Ustaw pozycję śruby nastawczej zgodnie z oznaczeniem.



23 Wkręć element złączny łączący wahacz z ramą pomocniczą. Skorzystaj z nasadki o numerze #18. Skorzystaj z klucza grzechotkowego.



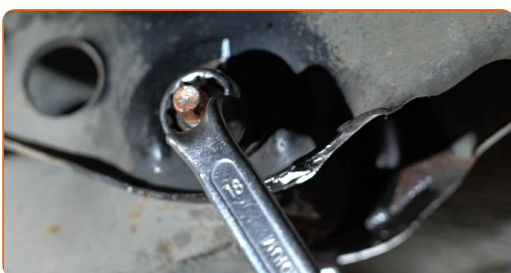
24 Wyjmij wspornik spod wahacza.



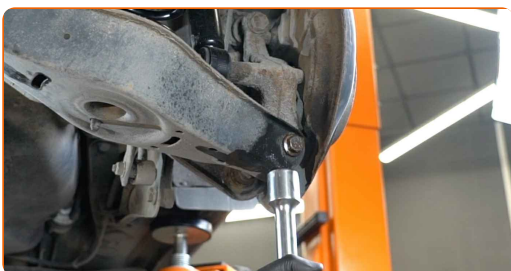
Wymiana: sprężyny zawieszenia – VW Passat Alltrack (365). Eksperti z AUTODOC zalecają:

- Płynnie obniż podnośnik hydrauliczny skrzyni biegów, bez szarpania, ażeby uniknąć uszkodzenia zespołów i mechanizmów.

25 Wkręć element złączny łączący wahacz z ramą pomocniczą. Skorzystaj z klucza oczkowego o numerze 18 (2 sztuki).

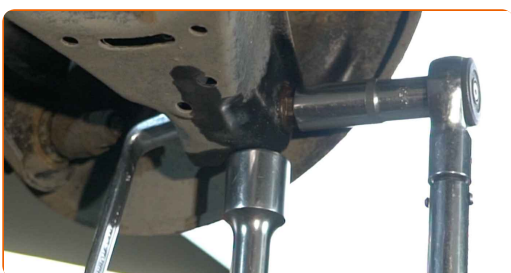


26 Zabezpiecz wahacz. Użyj podnośnika hydraulicznego do skrzyni biegów.



27 Wkręć element złączny łączący wahacz z tylną zwrotnicą. Skorzystaj z klucza oczkowego o numerze 18 (2 sztuki).

28 Dokręć element złączny łączący ramię wahacza zawieszenia ze zwrotnicą tylną. Skorzystaj z klucza oczkowego o numerze 18. Skorzystaj z nasadki o numerze #18. Skorzystaj z klucza dynamometrycznego. Dokręć do go momentu 90 Nm.+90°

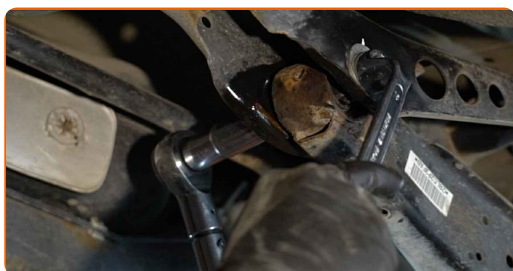


AUTODOC poleca:

- Ważne! Należy pamiętać o zastosowaniu nowych elementów złącznych.

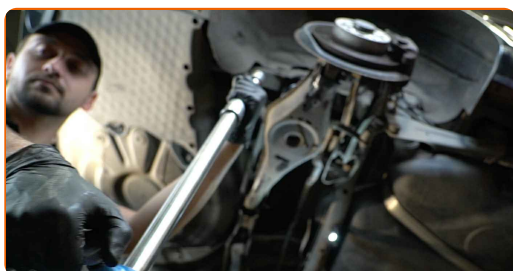
29

Dokręć mocowanie ramienia do belki. Skorzystaj z klucza oczkowego o numerze 18. Skorzystaj z nasadki o numerze #18. Skorzystaj z klucza dynamometrycznego. Dokręć do go momentu 95 Nm.



30

Wyjmij wspornik spod wahacza.

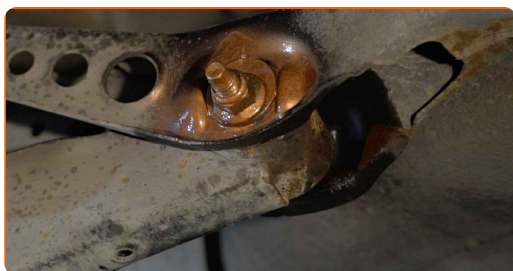


AUTODOC poleca:

- VW Passat Alltrack (365) – Nie opuszczaj gwałtownie podnośnika skrzyni biegów, aby uniknąć uszkodzenia elementów i mechanizmów w samochodzie.

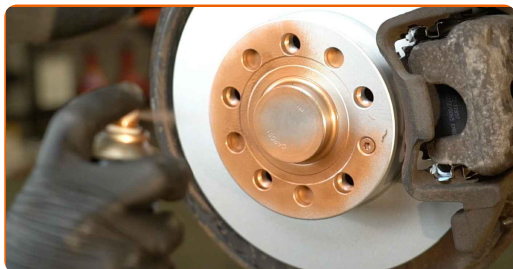
31

Zabezpiecz mocowania amortyzatora. Zabezpiecz wszystkie łączenia wahacza. Zastosuj smar miedziany.



32

Nasmaruj powierzchnię, gdzie tarcza hamulcowa styka się z felgą. Zastosuj smar miedziany.



33

Wyczyść powierzchnię tarczy hamulcowej. Skorzystaj ze środka do czyszczenia hamulców.



Wymiana: sprężyny zawieszenia – VW Passat Alltrack (365). Profesjoniści zalecają:

- Po zastosowaniu spreju, zaczekaj kilka minut.

34

Zainstaluj koło.



AUTODOC poleca:

- Ostrzeżenie! Aby uniknąć obrażeń, przytrzymaj koło podczas wkręcania śrub mocujących. VW Passat Alltrack (365)

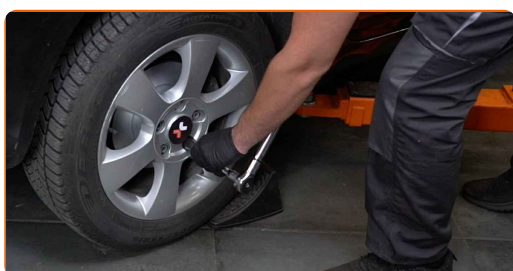
35

Wkręć śruby koła. Skorzystaj z nasadki udarowe do kół #17.



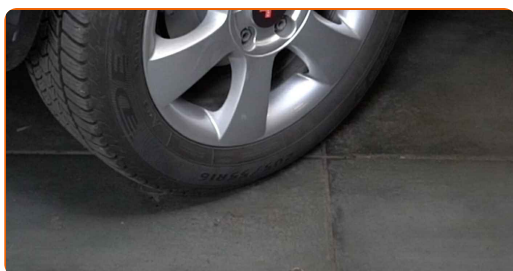
36

Spuść samochód i, działając w porządku krzyżowym, zaciągnij bolce mocujące koła. Skorzystaj z nasadki udarowe do kół #17. Skorzystaj z klucza dynamometrycznego. Dokręć do go momentu 120 Nm.



37

Usuń podnośniki oraz kliny.



DOBRA ROBOTA! 

ZOBACZ WIĘCEJ PORADNIKÓW

AUTODOC – NIEDROGIE CZĘŚCI ZAMIENNE WYSOKIEJ JAKOŚCI ONLINE

APLIKACJA MOBILNA AUTODOC: SKORZYSTAJ Z DOSKONAŁYCH OKAZJI Z JEDNOCZESNYM WGDODNYM ROBIENIEM ZAKUPÓW



+ AUTODOC

GET IT ON
Google Play

Download on the
App Store

Download

OGROMNY WYBÓR CZĘŚCI ZAMIENNYCH DO TWOJEGO SAMOCHODU

SPRĘŻYNY ZAWIESZENIA: SZEROKI WYBÓR

(i) WYŁĄCZENIE ODPOWIEDZIALNOŚCI:

Dokument zawiera jedynie zalecenia ogólne, które mogą okazać się pomocne podczas wykonywania prac naprawczych lub przy wymianie części. AUTODOC nie ponosi odpowiedzialności za szkody z tytułu utraconych korzyści, uszczerbku na zdrowiu bądź z tytułu szkody na mieniu, które powstały podczas naprawy lub wymiany części bądź w skutek nieprawidłowego użytkowania lub błędnej interpretacji udostępnionych informacji.

AUTODOC nie ponosi odpowiedzialności za ewentualne błędy i nieścisłości zawarte w tym przewodniku. Niniejsze informacje mają jedynie charakter informacyjny i nie zastępują wskazówek specjalisty.

AUTODOC nie ponosi odpowiedzialności za korzystanie ze sprzętu, narzędzi lub części samochodowych w sposób nieprawidłowy lub zagrażający zdrowiu. AUTODOC zaleca zachowanie ostrożności i przestrzeganie zasad bezpieczeństwa podczas wykonywania prac naprawczych lub wymiany części. Prosimy mieć na uwadze, że części samochodowe niskiej jakości nie będą w stanie zapewnić stosownego bezpieczeństwa w ruchu drogowym.

© Copyright 2023 Wszelkie treści – w tym teksty, zdjęcia i grafiki – chronione są prawami autorskimi. Wszelkie prawa – w szczególności prawa do kopiowania, rozpowszechniania, edytowania i tłumaczenia – stanowią własność AUTODOC SE.