



Jak wymienić oleju
silnikowego i filtra w **VW**
Passat B2 Hatchback
(32B) - poradnik naprawy

PODOBNY FILMIK INSTRUKTAŻOWY



Niniejszy film przedstawia procedurę wymiany podobnej części samochodowej w innym pojeździe

 Ważne!

Procedura wymiany może być stosowana dla:

VW Passat B2 Hatchback (32B) 1.3, VW Passat B2 Hatchback (32B) 1.6, VW Passat B2 Hatchback (32B) 1.6 (YN, WV), VW Passat B2 Hatchback (32B) 1.8, VW Passat B2 Hatchback (32B) 1.9, VW Passat B2 Hatchback (32B) 2.0, VW Passat B2 Hatchback (32B) 2.2

Kolejne kroki mogą się różnić w zależności od konstrukcji samochodu.

Niniejszy poradnik został stworzony w oparciu o procedurę wymiany podobnej części samochodowej w: VW Golf IV Hatchback (1J1) 1.6

WYMIANA: OLEJU I FILTRA – VW PASSAT B2
HATCHBACK (32B). NARZĘDZIA, KTÓRYCH BĘDZIESZ
POTRZEBOWAĆ:



- Szczotka druciana
- Uniwersalny spray do czyszczenia
- Nasadka do filtra oleju 76-14F
- Nasadka o numerze 19
- Bity typu Torx T20
- Klucz płasko-oczkowy o numerze 19
- Klucz grzechotkowy
- Klucz dynamometryczny
- Miska na wyciekający olej
- Lejek
- Pokrowiec na błotnik

Kup narzędzia

Wymiana: oleju i filtra – VW Passat B2 Hatchback (32B). Wskazówka od ekspertów z AUTODOC:

- Wymień filtr oleju podczas każdej wymiany oleju silnikowego.
- Podczas instalowania używaj tylko nowych pierścieni uszczelniających.
- Załóż rękawice, aby uniknąć kontaktu z płynem gorącym.
- Wszystkie prace powinny być dokonane na zgaszonym silniku.

WYMIANA: OLEJU I FILTRA – VW PASSAT B2 HATCHBACK (32B). PODEJMIJ NASTĘPUJĄCE KROKI:

- 1 Otwórz maskę.
- 2 Skorzystaj z osłony chroniącej zderzak w celu zapobiegnięcia uszkodzenia powłoki lakierniczej oraz plastikowych elementów samochodu.
- 3 Odkręć korek wlewu.



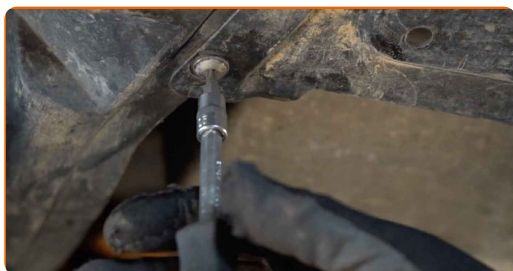
- 4 Podnieś samochód przy pomocy podnośnika lub umieść go nad stanowiskiem inspekcyjnym.

Wymiana: oleju i filtra – VW Passat B2 Hatchback (32B). AUTODOC zaleca:

- Samochód musi znajdować się w położeniu poziomym, jeżeli on jest pod kątem, korek spustowy musi okazać się w najniższym punkcie.

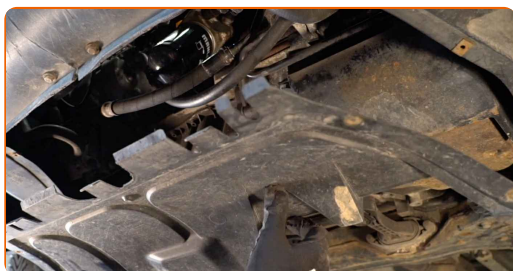
5

Zdejmij mocowania niższej osłony miski olejowej. Skorzystaj z klucza typu Torx T20. Skorzystaj z klucza grzechotkowego.



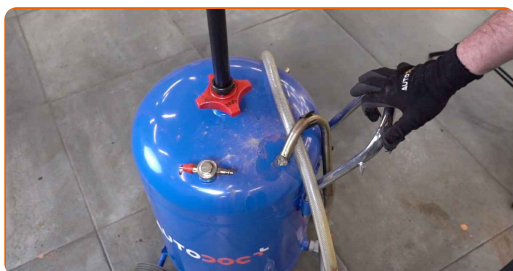
6

Zdejmij osłonę miski olejowej.



7

Podłóż pod otwór spustowy zbiornik na zużyty olej o pojemności do najmniej 5 litrów.



- 8** Oczyszczyć powierzchnię otworu spustowego miski olejowej. Użyć drucianej szczotki. Skorzystać z uniwersalnego preparatu czyszczącego w aerozolu.



- 9** Odkręcić śrubę spustową. Skorzystać z klucza oczkowego o numerze 19.



- 10** Wylej olej zużyty.



Wymiana: oleju i filtra – VW Passat B2 Hatchback (32B). Wskazówka od AUTODOC:

- Uwaga! Olej może być gorący.

- 11** Wyczyścić gniazdo filtra oleju. Skorzystać z uniwersalnego preparatu czyszczącego w aerozolu.



12 Przygotuj zbiornik na stary filtr oleju.

13 Odkręć filtr oleju. Skorzystaj z gniazda 76-14F. Skorzystaj z klucza grzechotkowego.



14 Włóż stary filtr oleju do zbiornika.



Wymiana: oleju i filtra – VW Passat B2 Hatchback (32B). Wskazówka od ekspertów z AUTODOC:

- Podsuń zbiornik. Olej zacznie wyciekać z otworu spustowego natychmiast po wyciągnięciu filtra oleju.

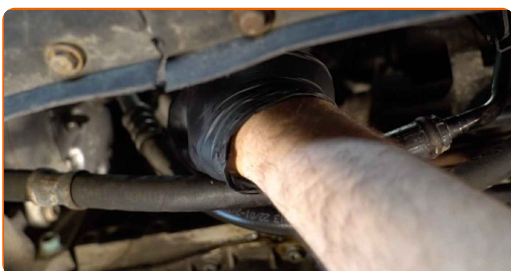
15 Wyczyść gniazdo filtra oleju.



16 Nasmaruj gumową uszczelkę nowego filtra niewielką ilością świeżego oleju.



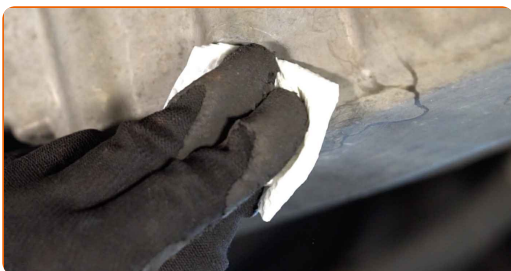
17 Zakręć nowy filtr na jego miejscu. Skorzystaj z gniazda 76-14F. Skorzystaj z klucza dynamometrycznego. Dokręć do go momentu 18 Nm.



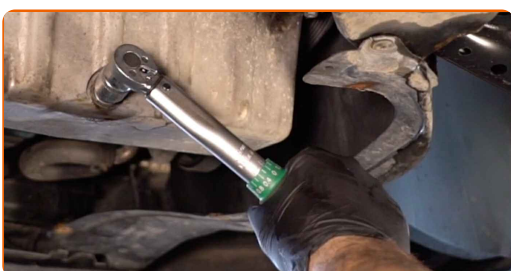
Wymiana: oleju i filtra – VW Passat B2 Hatchback (32B). Profesjoniści zalecają:

- Poczekaj, aż olej całkowicie wycieknie z otworu spustowego.

18 Oczyszcz powierzchnię otworu spustowego miski olejowej.



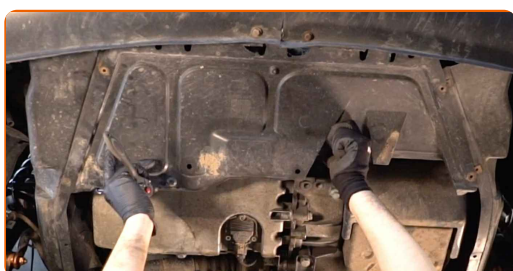
19 Wkręć nowy korek spustowy i go dobrze dokręć. Skorzystaj z nasadki o numerze #19. Skorzystaj z klucza dynamometrycznego. Dokręć do go momentu 27 Nm.



- 20** Oczyszczyć powierzchnię otworu spustowego miski olejowej. Skorzystaj z uniwersalnego preparatu czyszczącego w aerozolu.



- 21** Zamontuj ponownie niższą osłonę miski olejowej.

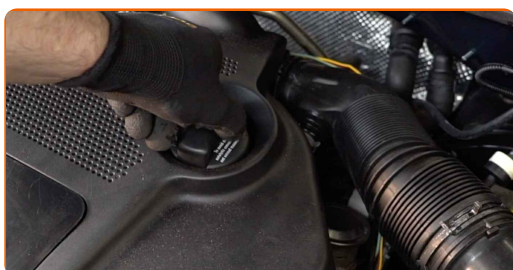


- 22** Dokręć mocowania niższej osłony miski olejowej. Skorzystaj z klucza typu Torx T20. Skorzystaj z klucza grzechotkowego.



- 23** Obniż samochód.

- 24** Zdejmij zaślepkę od filtra oleju. Wsadź lejek.



25

Wlej do silnika nowy olej w ilości zalecanej przez producenta samochodu.



Wymiana: oleju i filtra – VW Passat B2 Hatchback (32B). Wskazówka:

- Stosuj olej, który jest zalecony przez producenta.

26

Sprawdź poziom oleju przy pomocy bagnetu. W razie potrzeby dolej większą ilość oleju.



Uwaga!

- Poziom oleju powinien znajdować się pomiędzy znacznikami Min i Max.

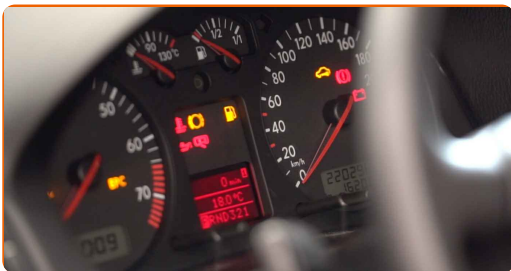
27

Dokręć korek wlewu.



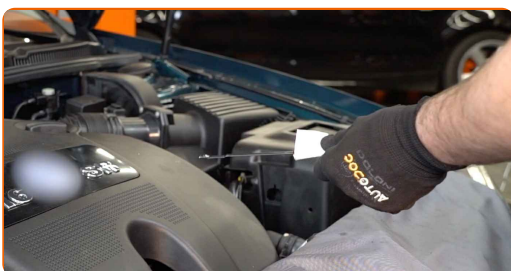
28

Włącz silnik na kilka minut. Po dezaktywacji kontrolki ostrzegającej o niskim ciśnieniu oleju zgaś silnik.



29

Sprawdź poziom oleju za 5 minut po wyłączeniu silnika, posługując się bagnetem poziomu oleju, i przy konieczności dodaj oleju.



Uwaga!

- Poziom oleju powinien znajdować się pomiędzy znacznikami Min i Max.
- Upewnij się, że korek wlewu jest odpowiednio dokręcony.
- Sprawdź gwintowaną śrubę otworu spustowego oraz uszczelkę filtra oleju pod kątem szczelności. W razie potrzeby ostrożnie je dokręć.

30

Zdejmij osłonę chroniącą zderzak.

31

Zamknij maskę.

Wymiana: oleju i filtra – VW Passat B2 Hatchback (32B). AUTODOC zaleca:

- Prosimy zauważyć, że kontrolka ostrzegająca o niskim ciśnieniu oleju w układzie smarowania może być aktywna przez dłuższy czas niż zwykle. Po kilku sekundach olej wypełni wszystkie kanały, a kontrolka zgaśnie.
- W celu ochrony środowiska przed zanieczyszczeniem upewnij się, że oddałeś zużyte filtry do specjalnych punktów składowania odpadów.

DOBRA ROBOTA! 

ZOBACZ WIĘCEJ PORADNIKÓW

AUTODOC – NIEDROGIE CZĘŚCI ZAMIENNE WYSOKIEJ JAKOŚCI ONLINE

APLIKACJA MOBILNA AUTODOC: SKORZYSTAJ Z DOSKONAŁYCH
OKAZJI Z JEDNOCZESNYM WGDNYM ROBIENIEM ZAKUPÓW



**OGROMNY WYBÓR CZĘŚCI ZAMIENNYCH DO TWOJEGO
SAMOCHODU**

FILTR OLEJU: SZEROKI WYBÓR

(i) WYŁĄCZENIE ODPOWIEDZIALNOŚCI:

Dokument zawiera jedynie zalecenia ogólne, które mogą okazać się pomocne podczas wykonywania prac naprawczych lub przy wymianie części. AUTODOC nie ponosi odpowiedzialności za szkody z tytułu utraconych korzyści, uszczerbku na zdrowiu bądź z tytułu szkody na mieniu, które powstały podczas naprawy lub wymiany części bądź w skutek nieprawidłowego użytkowania lub błędnej interpretacji udostępnionych informacji.

AUTODOC nie ponosi odpowiedzialności za ewentualne błędy i nieścisłości zawarte w tym przewodniku. Niniejsze informacje mają jedynie charakter informacyjny i nie zastępują wskazówek specjalisty.

AUTODOC nie ponosi odpowiedzialności za korzystanie ze sprzętu, narzędzi lub części samochodowych w sposób nieprawidłowy lub zagrażający zdrowiu. AUTODOC zaleca zachowanie ostrożności i przestrzeganie zasad bezpieczeństwa podczas wykonywania prac naprawczych lub wymiany części. Prosimy mieć na uwadze, że części samochodowe niskiej jakości nie będą w stanie zapewnić stosownego bezpieczeństwa w ruchu drogowym.

© Copyright 2022 Wszelkie treści – w tym teksty, zdjęcia i grafiki – chronione są prawami autorskimi. Wszelkie prawa – w szczególności prawa do kopiowania, rozpowszechniania, edytowania i tłumaczenia – stanowią własność AUTODOC GmbH.