

 **AUTODOC CLUB**

Jak wymienić łożysko
koła przód w **VW**
PASSAT nadwozie
zamknięte / kombi (365)
- poradnik naprawy

PODOBNY FILMIK INSTRUKTAŻOWY



Niniejszy film przedstawia procedurę wymiany podobnej części samochodowej w innym pojeździe

Ważne!

Procedura wymiany może być stosowana dla:

VW PASSAT nadwozie zamknięte / kombi (365) 2.0 TFSI, VW PASSAT nadwozie zamknięte / kombi (365) 3.6 FSi 4motion, VW PASSAT nadwozie zamknięte / kombi (365) 2.0 TDi BlueMotion, VW PASSAT nadwozie zamknięte / kombi (365) 1.8 TFSi, VW PASSAT nadwozie zamknięte / kombi (365) 1.6 TDi BlueMotion, VW PASSAT nadwozie zamknięte / kombi (365) 1.4 TSi BlueMotion

Kolejne kroki mogą się różnić w zależności od konstrukcji samochodu.

Niniejszy poradnik został stworzony w oparciu o procedurę wymiany podobnej części samochodowej w: VW Passat Sedan (362) 2.0 TDI

**WYMIANA: ŁOŻYSKA KOŁA – VW PASSAT NADWOZIE
ZAMKNIĘTE / KOMBI (365). LISTA NARZĘDZI,
KTÓRYCH BĘDZIESZ POTRZEBOWAĆ:**



- Szczotka druciana
- Sprej WD-40
- Środek do czyszczenia hamulców
- Smar na bazie miedzi
- Klucz dynamometryczny
- Klucz płasko-oczkowy o numerze 18
- Nasadka o numerze 16
- Nasadka o numerze 18
- Nasadka o numerze 21
- Nasadka o numerze 27
- Bit nasadowy XZN o numerze 6
- Bit nasadowy XZN o numerze 12
- Bit imbusowy numerze h5
- Bit imbusowy numerze h7
- Bity typu Torx T27
- Bity typu Torx T30
- Klucz nasadowy do kół o numerze 17
- Klucz grzechotkowy
- Pokrętka
- Młotek gumowy
- Śrubokręt udarowy
- Łom
- Klin pod koło

Kup narzędzia

AUTODOC poleca:

- Nie stosuj po raz drugi demontowanego zespołu łożyska w swoim samochodzie VW PASSAT nadwozie zamknięte / kombi (365).
- Procedura wymiany łożyska piasty koła jest identyczna dla obydwu kół znajdujących się na tej samej osi.
- Uwaga: wszystkie prace na samochodzie – VW PASSAT nadwozie zamknięte / kombi (365) – powinny być wykonywane przy zgaszonym silniku.

WYMIANĘ NALEŻY PRZEPROWADZIĆ W NASTĘPUJĄCEJ KOLEJNOŚCI:

1 Otwórz maskę.

2 Oczyszcz korek zbiornika płynu hamulcowego. Skorzystaj ze środka do czyszczenia hamulców.



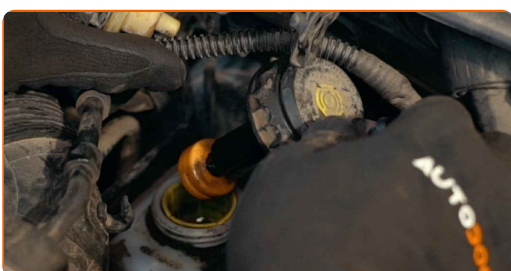
AUTODOC poleca:

- Wymiana: łożyska koła – VW PASSAT nadwozie zamknięte / kombi (365). Po rozpyleniu preparatu odczekaj kilka minut.

- 3** Odkręć wspornik zaworu elektromagnetycznego silnika. Skorzystaj z klucza typu Torx T27. Skorzystaj z klucza grzechotkowego.



- 4** Odkręć korek pojemnika na płyn hamulcowy.



- 5** Zabezpiecz koła klinami.

- 6** Poluzuj śruby mocujące koło. Skorzystaj z nasadki udarowe do kół #17.



- 7** Podejmij przednią część samochodu i zafiksuj na podporach.

- 8** Odkręć śruby koła.



AUTODOC poleca:

- Ostrzeżenie! Aby uniknąć obrażeń, przytrzymaj koło podczas odkręcania śrub mocujących. VW PASSAT nadwozie zamknięte / kombi (365)

9

Ściągnij koło.



10

Rozłącz klocki hamulcowe. Użyj łomu.



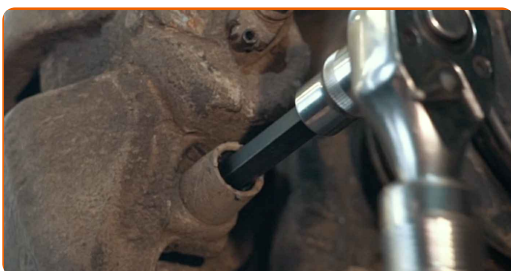
11

Zdejmij zaślepki przeciwpływowe trzpieni prowadzących zacisku hamulcowego. Użyj łomu.



12

Odkręć mocowanie zacisku hamulcowego. Skorzystaj z klucza sześciokątnego typu HEX o numerze H7. Skorzystaj z klucza grzechotkowego.



13

Zdejmij sprężynę zabezpieczającą zacisk hamulcowy. Użyj łomu.



14

Zdejmij zacisk hamulcowy.



**Wymiana: łożyska koła – VW PASSAT nadwozie zamknięte / kombi (365).
Profesjoniści zalecają:**

- Przymocuj zacisk za pomocą drutu do zawieszenia albo podwozia, żeby uniknąć dehermetyzacji układu hamulcowego.
- Upewnij się, że zacisk hamulcowy nie wisi na przewodzie hamulcowym.
- Nie wciskaj pedału hamulca po usunięciu zacisku hamulcowego. W rezultacie tłok może wypaść z cylindra, co może spowodować wyciek płynu hamulcowego oraz dekompresję całego układu.
- Sprawdź wspornik zacisku hamulcowego, trzpienie prowadzące zacisku hamulcowego oraz osłony przeciwpyłowe. Wyczyść je. W razie potrzeby je wymień.

15 Zdejmij klocki hamulcowe.



16 Poluzuj nakrętkę wału napędowego. Skorzystaj z nasadki o numerze #27. Skorzystaj z pokrętki.



17 Wyczyść mocowania wspornika zacisku hamulcowego. Użyj drucianej szczotki. Skorzystaj ze spreju WD-40.



18 Odkręć mocowanie wspornika zacisku hamulcowego. Skorzystaj z nasadki o numerze #21. Skorzystaj z klucza grzechotkowego. Skorzystaj z pokrętki.



19 Zdejmij wspornik zacisku hamulcowego.



20 Wyczyść element mocujący tarczę hamulcową. Użyj drucianej szczotki. Skorzystaj ze spreju WD-40.



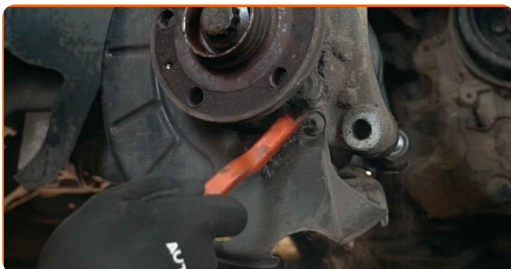
21 Odkręć mocowanie tarczy hamulcowej. Skorzystaj z klucza typu Torx T30. Skorzystaj z wkrętaka udarowego.



22 Zdejmij tarczę hamulcową. Skorzystaj z gumowego młotka.



23 Oczyszczyć elementy mocujące osłonę tarczy hamulcowej. Użyć drucianej szczotki. Skorzystać ze spreju WD-40.



24 Odkręć elementy mocujące osłonę tarczy hamulcowej. Skorzystaj z klucza typu Torx T27. Skorzystaj z klucza grzechotkowego.



25 Zdejmij osłonę tarczy hamulcowej.



26 Odkręć śrubę mocującą.



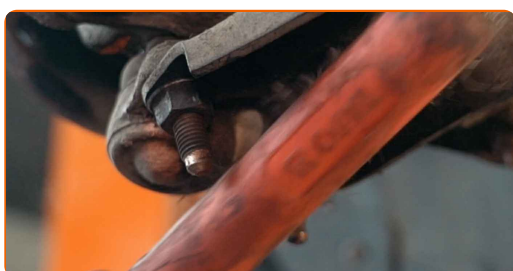
27

Wyczyść elementy złączne łożyska piasty koła. Użyj drucianej szczotki. Skorzystaj ze spreju WD-40.



28

Wyczyść mocowania łączące przegub kulowy z wahaczem zawieszenia. Użyj drucianej szczotki. Skorzystaj ze spreju WD-40.



29

Odkręć mocowanie podłączające przegub kulowy do wahacza. Skorzystaj z nasadki o numerze #16. Skorzystaj z klucza grzechotkowego.



30

Odłącz przegub kulowy od wahacza.



31 Oddziel wał napędowy od zwrotnicy.



32 Wyczyść wszystkie przeguby łącznika stabilizatora. Użyj drucianej szczotki. Skorzystaj ze spreju WD-40.



33 Odkręć mocowanie łączące łącznik stabilizatora z kolumną amortyzatora. Skorzystaj z nasadki o numerze #18. Skorzystaj z klucza grzechotkowego.



34 Zdejmij drążek stabilizatora poprzecznego.



35

Wyczyść elementy złączne łożyska piasty koła. Użyj drucianej szczotki. Skorzystaj ze spreju WD-40.



36

Odkręć mocowanie piasty łożyska. Użyj XZN #12. Skorzystaj z klucza grzechotkowego.



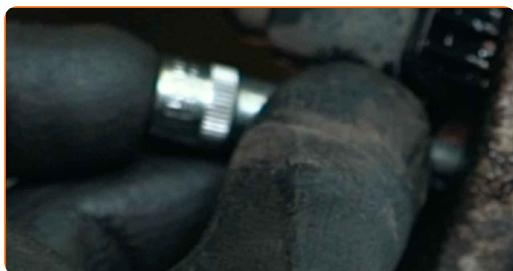
37

Zdejmij piastę koła razem z łożyskiem w komplecie, ponieważ one są nierozbieralnym węzłem.



38

Odkręć śrubę czujnika ABS. Skorzystaj z klucza sześciokątnego typu HEX o numerze H5. Skorzystaj z klucza grzechotkowego.



39 Odłącz czujnik ABS.



40 Oczyszcz gniazdo mocujące łożyska piasty. Użyj drucianej szczotki. Skorzystaj ze spreju WD-40.



41 Podłącz czujnik ABS.



42 Dokręć element mocujący czujnik ABS do zwrotnicy. Skorzystaj z klucza sześciokątnego typu HEX o numerze H5. Skorzystaj z klucza dynamometrycznego. Dokręć do go momentu 7 Nm.



43 Zamontuj nową piastę koła wraz z łożyskiem.



- 44** Dokręć element mocujący łożyska piasty koła. Użyj XZN #12. Skorzystaj z klucza dynamometrycznego. Dokręć do go momentu 74 Nm. Dokręć do go momentu 70 Nm.+90°



AUTODOC poleca:

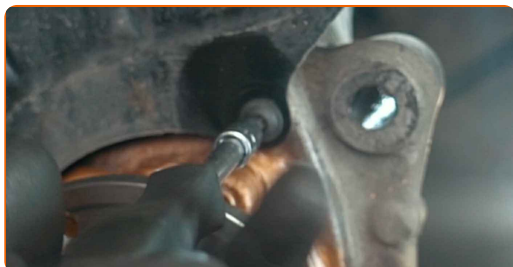
- Ważne! Należy pamiętać o zastosowaniu nowych elementów złącznych.

- 45** Nasmaruj elementy mocujące łożysko piasty koła. Zastosuj smar miedziany.

- 46** Zamontuj osłonę tarczy hamulcowej.



- 47** Wkręć elementy mocujące osłonę tarczy hamulcowej. Skorzystaj z klucza typu Torx T27. Skorzystaj z klucza grzechotkowego.



- 48** Wyczyść wielowypusty przegubu homokinetycznego wału napędowego. Użyj drucianej szczotki. Skorzystaj ze spreju WD-40.



- 49** Zamontuj wał napędowy.



- 50** Podłącz przegub kulowy do wahacza.

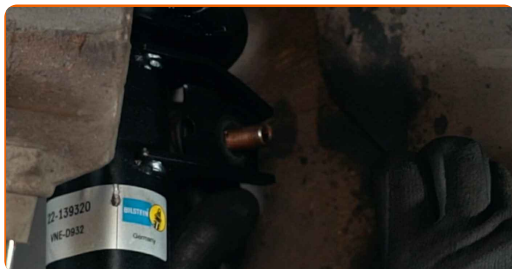


- 51** Wkręć elementy mocujące, które łączą przegub kulowy z wahaczem. Skorzystaj z nasadki o numerze #16. Skorzystaj z klucza dynamometrycznego. Dokręć do momentu 60 Nm.



- 52** Wyczyść gniazda mocujące łącznika stabilizatora. Użyj drucianej szczotki. Skorzystaj ze spreju WD-40.

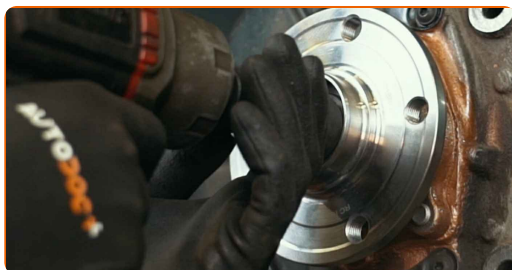
53 Zainstaluj wahacz stabilizatora.



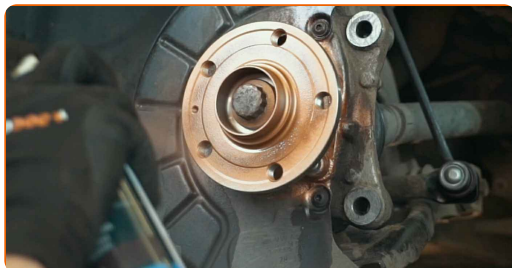
54 Dokręć mocowanie łączące łącznik stabilizatora z kolumną amortyzatora. Skorzystaj z klucza oczkowego o numerze 18. Skorzystaj z nasadki o numerze #18. Użyj XZN #6. Skorzystaj z klucza dynamometrycznego. Dokręć do go momentu 55 Nm.



55 Zamontuj i dociśnij śrubę wału napędowego. Skorzystaj z nasadki o numerze #27. Skorzystaj z klucza grzechotkowego.



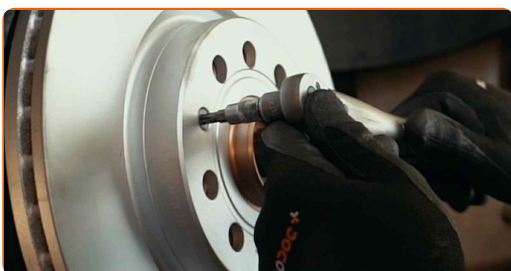
56 Zabezpiecz piastę w miejscu stykania się jej z tarczą hamulcową. Zastosuj smar miedziany.



57 Zainstaluj tarczę hamulcową.



58 Zaciągnij mocowanie tarczy hamulcowej. Skorzystaj z klucza typu Torx T30. Skorzystaj z klucza dynamometrycznego. Dokręć do go momentu 4 Nm.



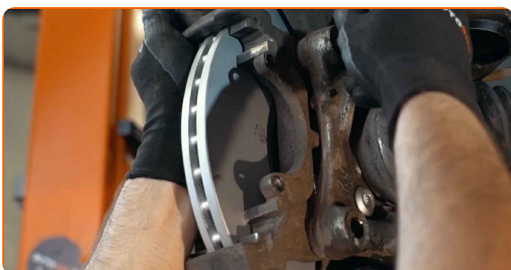
59 Oczyszczź wspornik zacisku hamulcowego od kurzu i brudu. Użyj drucianej szczotki. Skorzystaj ze środka do czyszczenia hamulców.



AUTODOC poleca:

- Wymiana: łożyska koła – VW PASSAT nadwozie zamknięte / kombi (365). Po rozpyleniu preparatu odczekaj kilka minut.

60 Ustalij wspornik zacisku hamulcowego.



- 61** Zaciągnij mocowanie zacisku hamulcowego. Skorzystaj z nasadki o numerze #21. Skorzystaj z klucza dynamometrycznego. Dokręć do go momentu 175 Nm.



- 62** Zainstaluj klocki hamulcowe.



- 63** Zainstaluj zacisk hamulcowy i zamontuj go. Skorzystaj z klucza sześciokątnego typu HEX o numerze H7. Skorzystaj z klucza dynamometrycznego. Dokręć do go momentu 30 Nm.



- 64** Zamontuj zaślepki przeciwyfłowe trzpieni prowadzących zacisku hamulcowego.



- 65** Zamontuj sprężynę powrotną zacisku hamulcowego. Użyj łomu.



- 66** Nasmaruj wszystkie przeguby łącznika stabilizatora. Zabezpiecz mocowania przegubu kulowego. Zastosuj smar miedziany.



- 67** Nasmaruj powierzchnię, gdzie tarcza hamulcowa styka się z felgą. Zastosuj smar miedziany.



- 68** Wyczyść powierzchnię tarczy hamulcowej. Skorzystaj ze środka do czyszczenia hamulców.



Wymiana: łożyska koła – VW PASSAT nadwozie zamknięte / kombi (365).
 Eksperti z AUTODOC zalecają:

- Po zastosowaniu spreju, zaczekaj kilka minut.

69

Zainstaluj koło.



AUTODOC poleca:

- Ostrzeżenie! Aby uniknąć obrażeń, przytrzymaj koło podczas wkręcania śrub mocujących. VW PASSAT nadwozie zamknięte / kombi (365)

70

Wkręć śruby koła. Skorzystaj z nasadki udarowe do kół #17.



71

Obniż samochód.

72

Dociśnij śrubą łączącą wał napędowy z piastem koła. Skorzystaj z nasadki o numerze #27. Skorzystaj z klucza dynamometrycznego. Dokręć do go momentu 70 Nm.+90°



AUTODOC poleca:

- Ważne! Należy pamiętać o zastosowaniu nowych elementów złącznych.

73

Dokręć śruby mocujące koło "na krzyż". Skorzystaj z nasadki udarowe do kół #17. Skorzystaj z klucza dynamometrycznego. Dokręć do go momentu 120 Nm.



74

Usuń podnośniki oraz kliny.

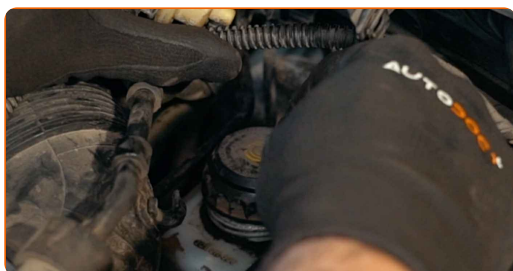


Wymiana: łożyska koła – VW PASSAT nadwozie zamknięte / kombi (365).
Wskazówka od AUTODOC:

- Sprawdź poziom płynu hamulcowego w zbiorniku wyrównawczym i przy konieczności dodaj go.

75

Dokręć korek pojemnika na płyn hamulcowy.



- 76 Zamontuj wspornik zaworu elektromagnetycznego silnika. Skorzystaj z klucza typu Torx T27. Skorzystaj z klucza grzechotkowego.



- 77 Zamknij maskę.

DOBRA ROBOTA! 

ZOBACZ WIĘCEJ PORADNIKÓW

AUTODOC – NIEDROGIE CZĘŚCI ZAMIENNE WYSOKIEJ JAKOŚCI ONLINE

APLIKACJA MOBILNA AUTODOC: SKORZYSTAJ Z DOSKONAŁYCH
OKAZJI Z JEDNOCZESNYM WGDNYM ROBIENIEM ZAKUPÓW



**OGROMNY WYBÓR CZĘŚCI ZAMIENNYCH DO TWOJEGO
SAMOCHODU**

ŁOŻYSKO KOŁA: SZEROKI WYBÓR

(i) WYŁĄCZENIE ODPOWIEDZIALNOŚCI:

Dokument zawiera jedynie zalecenia ogólne, które mogą okazać się pomocne podczas wykonywania prac naprawczych lub przy wymianie części. AUTODOC nie ponosi odpowiedzialności za szkody z tytułu utraconych korzyści, uszczerbku na zdrowiu bądź z tytułu szkody na mieniu, które powstały podczas naprawy lub wymiany części bądź w skutek nieprawidłowego użytkowania lub błędnej interpretacji udostępnionych informacji.

AUTODOC nie ponosi odpowiedzialności za ewentualne błędy i nieścisłości zawarte w tym przewodniku. Niniejsze informacje mają jedynie charakter informacyjny i nie zastępują wskazówek specjalisty.

AUTODOC nie ponosi odpowiedzialności za korzystanie ze sprzętu, narzędzi lub części samochodowych w sposób nieprawidłowy lub zagrażający zdrowiu. AUTODOC zaleca zachowanie ostrożności i przestrzeganie zasad bezpieczeństwa podczas wykonywania prac naprawczych lub wymiany części. Prosimy mieć na uwadze, że części samochodowe niskiej jakości nie będą w stanie zapewnić stosownego bezpieczeństwa w ruchu drogowym.

© Copyright 2022 Wszelkie treści – w tym teksty, zdjęcia i grafiki – chronione są prawami autorskimi. Wszelkie prawa – w szczególności prawa do kopiowania, rozpowszechniania, edytowania i tłumaczenia – stanowią własność AUTODOC GmbH.