



Jak wymienić łożysko  
koła tył w **VW POLO**  
**(6N2)** - poradnik naprawy

## PODOBNY FILMIK INSTRUKTAŻOWY



Niniejszy film przedstawia procedurę wymiany podobnej części samochodowej w innym pojeździe

### Ważne!

Procedura wymiany może być stosowana dla:

VW POLO (6N2) 1.0, VW POLO (6N2) 1.4 16V, VW POLO (6N2) 1.7 SDI, VW POLO (6N2) 1.9 D, VW POLO (6N2) 1.4, VW POLO (6N2) 1.9 SDI

Kolejne kroki mogą się różnić w zależności od konstrukcji samochodu.

Niniejszy poradnik został stworzony w oparciu o procedurę wymiany podobnej części samochodowej w: VW GOLF III (1H1) 1.9 D

**WYMIANA: ŁOŻYSKA KOŁA – VW POLO (6N2).  
NARZĘDZIA, KTÓRYCH BĘDZIESZ POTRZEBOWAĆ:**



- Szczotka druciana
- Uniwersalny spray do czyszczenia
- Smar wielozadaniowy
- Smar na bazie miedzi
- Klucz dynamometryczny
- Nasadka o numerze 24
- Klucz nasadowy do kół o numerze 17
- Zestaw do montażu łożysk i tulei
- Wybijak
- Pokrętka
- Młotek
- Młotek gumowy
- Śrubokręt Płaski
- Łom
- Klin pod koło

**Kup narzędzia**

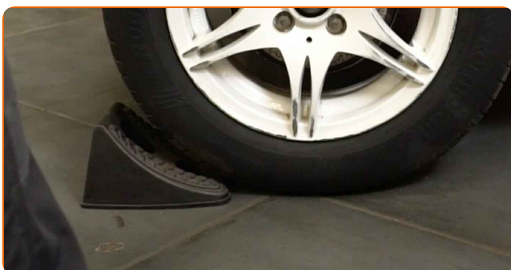
Wymiana: łożyska koła – VW POLO (6N2). AUTODOC zaleca:

- Nie stosuj po raz drugi demontowanego zespołu łożyska w swoim samochodzie VW POLO (6N2)
- Procedura wymiany łożyska piasty koła jest identyczna dla obydwu kół znajdujących się na tej samej osi.
- Wszystkie prace powinny być dokonane na zgaszonym silniku.

**WYMIANA: ŁOŻYSKA KOŁA – VW POLO (6N2). ZALECANA KOLEJNOŚĆ KROKÓW:**

1

Zabezpiecz koła klinami.



2

Poluzuj śruby mocujące koło. Skorzystaj z nasadki udarowe do kół #17.

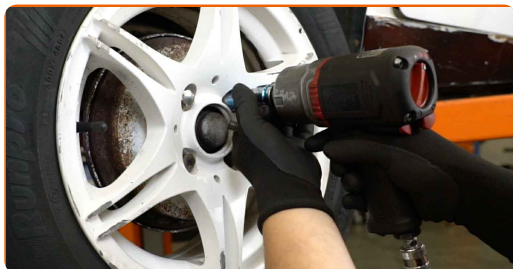


3

Podjmij tylną część samochodu i zafiksuj na podporach.

4

Odkręć śruby koła.



**AUTODOC poleca:**

- Ostrzeżenie! Aby uniknąć obrażeń, przytrzymaj koło podczas odkręcania śrub mocujących. VW POLO (6N2)

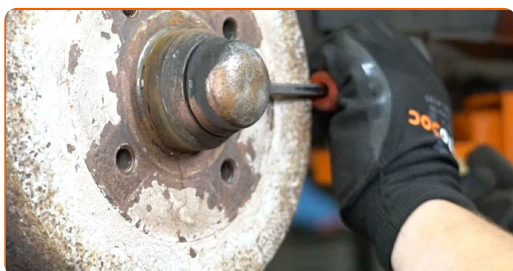
5

Ściągnij koło.



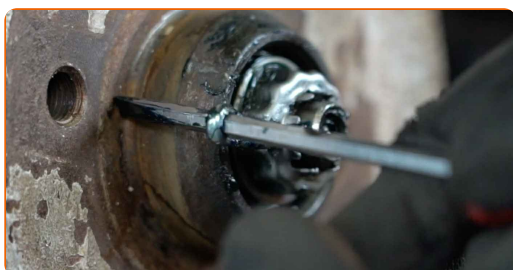
6

Zdejmij zaślepkę nakrętki piasty koła. Użyj łomu. Użyj młotka.



7

Wyjmij zawleczkę zabezpieczającą nakrętkę piasty. Użyj łomu.



8

Odkręć nakrętkę piasty. Skorzystaj z nasadki o numerze #24. Skorzystaj z pokrętki.



9

Zdejmij bęben hamulcowy połączony z łożyskiem piasty koła. Skorzystaj z wkrętaka płaskiego.

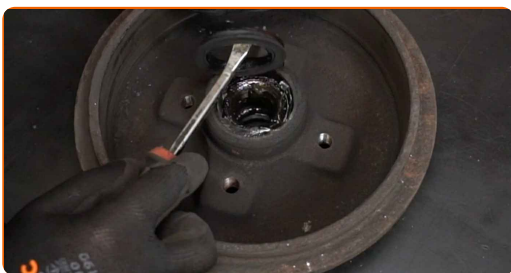


**Wymiana: łożyska koła – VW POLO (6N2). Wskazówka:**

- Sprawdź bęben hamulcowy. Z razie potrzeby wymień go.

10

Zdejmij pierścień ustalający łożysko piasty koła. Użyj łomu.



11

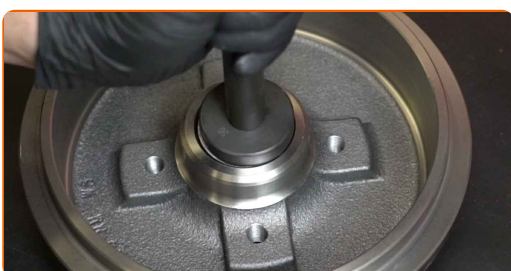
Usuń mocowanie piasty łożyska. Użyj łomu.



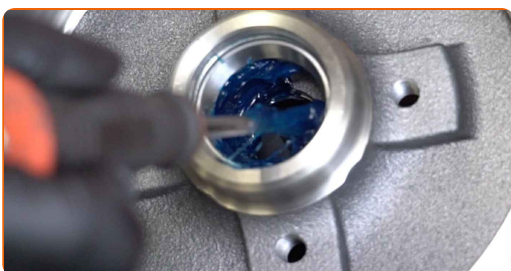
**12** Zdejmij bieżnię wewnętrzną łożyska koła z bębna hamulcowego. Skorzystaj z wybijaka. Użyj młotka.



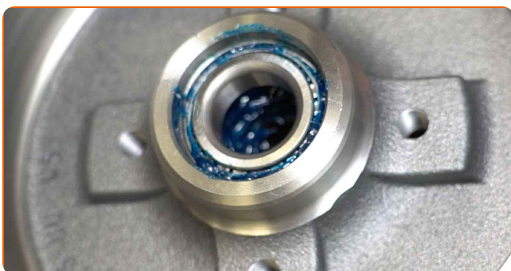
**13** Zamontuj nową bieżnię wewnętrzną łożyska koła na bęben hamulcowy. Użyj zestawu do montażu i demontażu łożysk i tulei. Użyj młotka.



**14** Nasmaruj bieżnię wewnętrzną łożyska koła. Skorzystaj ze smaru uniwersalnego.

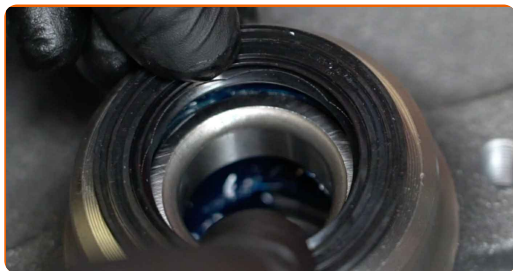


**15** Zamontuj nową piastę łożyska i zabezpiecz ją.





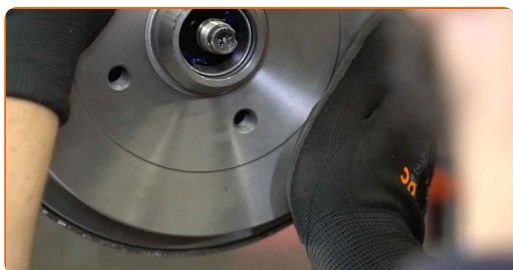
**16** Załóż pierścień ustalający łożysko piasty koła. Użyj zestawu do montażu i demontażu łożysk i tulei. Użyj młotka.



**17** Wyczyść zwrotnicę. Skorzystaj z uniwersalnego preparatu czyszczącego w aerozolu. Skorzystaj ze spreju WD-40.



**18** Zamontuj bęben hamulcowy połączony z łożyskiem piasty koła.



**19** Na gniazdo mocujące zespołu łożyska nałóż specjalny smar. Skorzystaj ze smaru uniwersalnego.





20

Dokręć nakrętkę piasty koła. Skorzystaj z nasadki o numerze #24. Skorzystaj z klucza grzechotkowego.



21

Zainstaluj koło.



### AUTODOC poleca:

- Ostrzeżenie! Aby uniknąć obrażeń, przytrzymaj koło podczas wkręcania śrub mocujących. VW POLO (6N2)

22

Wkręć śruby koła. Skorzystaj z nasadki udarowe do kół #17.



### Wymiana: łożyska koła – VW POLO (6N2). Profesjonaliści zalecają:

- Wyrównaj bęben hamulcowy.

**23** Poluzuj śruby mocujące koło. Skorzystaj z nasadki udarowe do kół #17.



**24** Podejmij tylną część samochodu i zafiksuj na podporach.

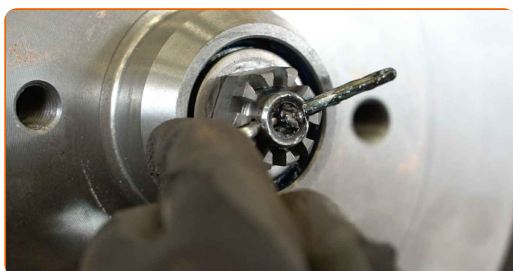
**25** Odkręć śruby koła.

### AUTODOC poleca:

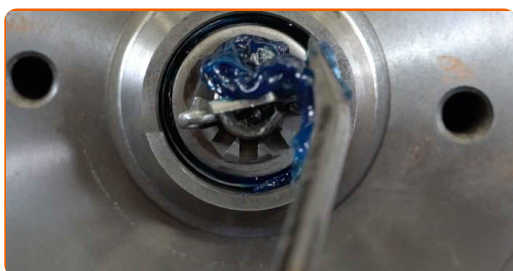
- Ostrzeżenie! Aby uniknąć obrażeń, przytrzymaj koło podczas odkręcania śrub mocujących. VW POLO (6N2)

**26** Ściągnij koło.

**27** Zamontuj nową zawleczkę zabezpieczającą nakrętkę piasty koła.



**28** Nasmaruj nakrętkę piasty koła. Skorzystaj ze smaru uniwersalnego.



**29** Zainstaluj pokrywę śruby. Skorzystaj z gumowego młotka.



**30** Oczyszcz gniazdo mocujące felgi koła. Użyj drucianej szczotki.



**31** Zabezpiecz powierzchnię, gdzie felga styka się z bębnem hamulcowym. Zastosuj smar miedziany.



**32** Zainstaluj koło.



**33** Wkręć śruby koła. Skorzystaj z nasadki udarowe do kół #17.



## AUTODOC poleca:

- Ostrzeżenie! Aby uniknąć obrażeń, przytrzymaj koło podczas wkręcania śrub mocujących. VW POLO (6N2)

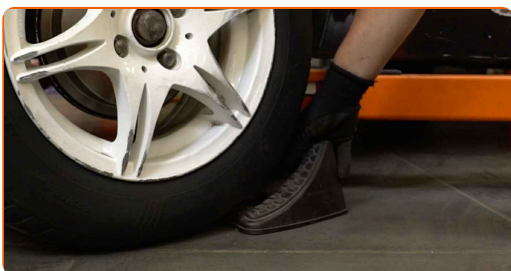
34

Spuść samochód i, działając w porządku krzyżowym, zaciągnij bolce mocujące koła. Skorzystaj z nasadki udarowej do kół #17. Skorzystaj z klucza dynamometrycznego. Dokręć do go momentu 110 Nm.



35

Usuń podnośniki oraz kliny.



**DOBRA ROBOTA!** 

**ZOBACZ WIĘCEJ PORADNIKÓW**

## AUTODOC – NIEDROGIE CZĘŚCI ZAMIENNE WYSOKIEJ JAKOŚCI ONLINE

APLIKACJA MOBILNA AUTODOC: SKORZYSTAJ Z DOSKONAŁYCH  
OKAZJI Z JEDNOCZESNYM WGDNYM ROBIENIEM ZAKUPÓW



**+ AUTODOC**

GET IT ON  
**Google Play**

Download on the  
**App Store**

**Download**

**OGROMNY WYBÓR CZĘŚCI ZAMIENNYCH DO TWOJEGO  
SAMOCHODU**

**ŁOŻYSKO KOŁA: SZEROKI WYBÓR**

### **(i) WYŁĄCZENIE ODPOWIEDZIALNOŚCI:**

Dokument zawiera jedynie zalecenia ogólne, które mogą okazać się pomocne podczas wykonywania prac naprawczych lub przy wymianie części. AUTODOC nie ponosi odpowiedzialności za szkody z tytułu utraconych korzyści, uszczerbku na zdrowiu bądź z tytułu szkody na mieniu, które powstały podczas naprawy lub wymiany części bądź w skutek nieprawidłowego użytkowania lub błędnej interpretacji udostępnionych informacji.

AUTODOC nie ponosi odpowiedzialności za ewentualne błędy i nieścisłości zawarte w tym przewodniku. Niniejsze informacje mają jedynie charakter informacyjny i nie zastępują wskazówek specjalisty.

AUTODOC nie ponosi odpowiedzialności za korzystanie ze sprzętu, narzędzi lub części samochodowych w sposób nieprawidłowy lub zagrażający zdrowiu. AUTODOC zaleca zachowanie ostrożności i przestrzeganie zasad bezpieczeństwa podczas wykonywania prac naprawczych lub wymiany części. Prosimy mieć na uwadze, że części samochodowe niskiej jakości nie będą w stanie zapewnić stosownego bezpieczeństwa w ruchu drogowym.

© Copyright 2023 Wszelkie treści – w tym teksty, zdjęcia i grafiki – chronione są prawami autorskimi. Wszelkie prawa – w szczególności prawa do kopiowania, rozpowszechniania, edytowania i tłumaczenia – stanowią własność AUTODOC SE.