



Jak wymienić tarcze  
hamulcowe tył w **VW**  
**Polo Classic (6V2)** -  
poradnik naprawy

## PODOBNY FILMIK INSTRUKTAŻOWY



Niniejszy film przedstawia procedurę wymiany podobnej części samochodowej w innym pojeździe

### Ważne!

Procedura wymiany może być stosowana dla:

VW Polo Classic (6V2) 1.6

Kolejne kroki mogą się różnić w zależności od konstrukcji samochodu.

Niniejszy poradnik został stworzony w oparciu o procedurę wymiany podobnej części samochodowej w: SEAT Leon Hatchback (1M1) 1.8 20V

**WYMIANA: TARCZY HAMULCOWEJ – VW POLO CLASSIC (6V2). NARZĘDZIA, KTÓRYCH BĘDZIESZ POTRZEBOWAĆ:**



- Szczotka druciana
- Szczotka nylonowa
- Spray WD-40
- Środek do czyszczenia hamulców
- Pasta przeciw puszczaniu
- Smar ceramiczny
- Klucz dynamometryczny
- Nasadka o numerze 13
- Klucz płasko-oczkowy o numerze 13
- Klucz płasko-oczkowy o numerze 15
- Bit imbusowy numerze h8
- Klucz nasadowy do kół o numerze 17
- Klucz grzechotkowy
- Praska do tłoczków hamulcowych
- Łom
- Pokrętka
- Śrubokręt udarowy
- Młotek
- Śrubokręt krzyżakowy
- Klin pod koło

**Kup narzędzia**

**Wymiana: tarczy hamulcowej – VW Polo Classic (6V2). AUTODOC zaleca:**

- Wykonuj wymianę tarcz hamulcowych w samochodzie VW Polo Classic (6V2) w kompletnym zestawie dla każdej osi. Niezależnie od stanu części. To zapewni równomierne hamowanie.
- Procedura wymiany jest identyczna dla obydwu tarcz hamulcowych znajdujących się na tej samej osi.
- Przy wymianie tarcz hamulcowych obowiązkowo należy wymienić klocki hamulcowe.
- Wszystkie prace powinny być dokonane na zgaszonym silniku.

**WYMIANĘ NALEŻY PRZEPROWADZAĆ W TEJ KOLEJNOŚCI:**

**1** Odkryj maskę silnika.

**2** Odkręć korek pojemnika na płyn hamulcowy.

**3** Zabezpiecz koła klinami.

**4** Poluzuj śruby kół. Skorzystaj z nasadki udarowe do kół #17. Skorzystaj z pokrętki.



**5** Podnieś samochód.

Wymiana: tarczy hamulcowej – VW Polo Classic (6V2). Wskazówka:

- Jeśli używasz podnośnika, upewnij się, że stoi on na płaskiej powierzchni bez żadnych nierówności.
- Pamiętaj, aby dodatkowo zabezpieczyć samochód za pomocą podpór.

6

Odkręć śruby koła.



AUTODOC poleca:

- Ważne! Przytrzymaj koło podczas odkręcania śrub mocujących. VW Polo Classic (6V2)

7

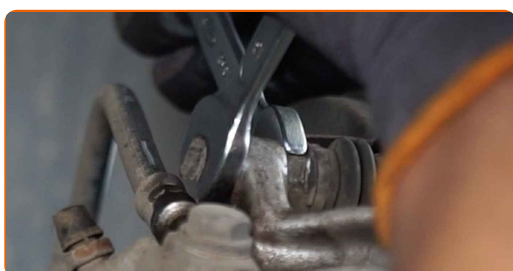
Ściągnij koło.



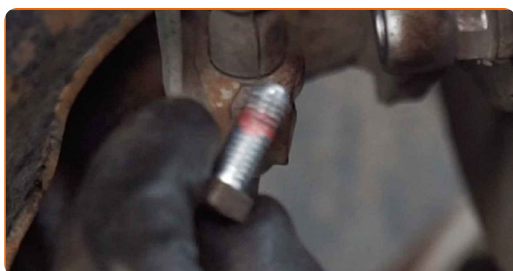
**8** Wyczyść mocowania zacisku hamulcowego. Użyj drucianej szczotki. Skorzystaj ze spreju WD-40.



**9** Odkręć elementy mocujące zacisk hamulcowy. Skorzystaj z klucza oczkowego o numerze 13. Skorzystaj z klucza oczkowego o numerze 15.



**10** Usuń śruby mocujące.



**11** Zdemontuj zacisk hamulcowy. Użyj łomu.

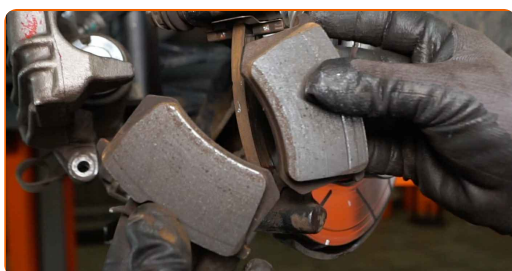


**AUTODOC poleca:**

- Przymocuj zacisk za pomocą drutu do zawieszenia albo podwozia, żeby uniknąć dehermetyzacji układu hamulcowego.
- Upewnij się, że zacisk hamulcowy nie wisi na przewodzie hamulcowym.
- Nie wciskaj pedału hamulca po usunięciu zacisku hamulcowego. W rezultacie tłok może wypaść z cylindra, co może spowodować wyciek płynu hamulcowego oraz dekompresję całego układu.

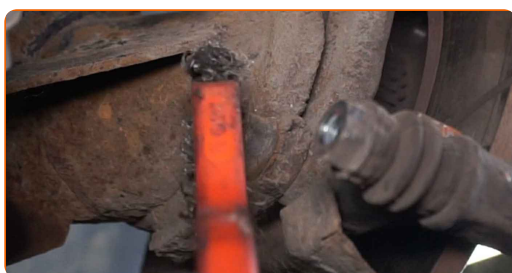
**12**

Zdejmij klocki hamulcowe.



**13**

Wyczyść mocowania wspornika zacisku hamulcowego. Użyj drucianej szczotki. Skorzystaj ze spreju WD-40.



**14**

Odkręć elementy mocujące jarzmo zacisku hamulcowego. Skorzystaj z klucza sześciokątnego typu HEX o numerze H8. Skorzystaj z klucza grzechotkowego.



**15** Usuń śruby mocujące.



**16** Zdejmij jarzmo zacisku hamulcowego.



**17** Wyczyść element mocujący tarczę hamulcową. Użyj drucianej szczotki. Skorzystaj ze spreju WD-40.



**18** Odkręć mocowania tarczy hamulcowej. Skorzystaj z wkrętaka udarowego. Użyj młotka.



**19** Odkręć śrubę mocującą.





**20** Zdemontuj tarczę hamulcową.



**21** Wyczyść piastę koła. Użyj drucianej szczotki.



**22** Zabezpiecz powierzchnię kontaktową. Użyj smaru ceramicznego.



**23** Zamontuj nową tarczę hamulcową.



**24** Zainstaluj śrubę mocującą.



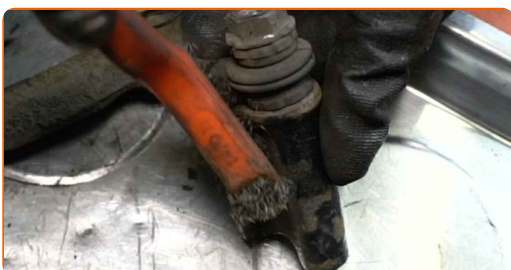
25

Dokręć mocowania tarczy hamulcowej. Skorzystaj z wkrętaka krzyżakowego. Skorzystaj z klucza dynamometrycznego. Dokręć do go momentu 4 Nm.



26

Wyczyść jarzmo zacisku hamulcowego z brudu i kurzu. Użyj drucianej szczotki. Skorzystaj ze środka do czyszczenia hamulców.

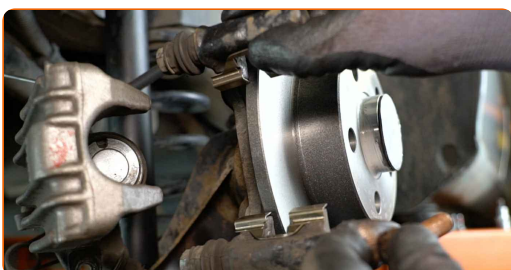


Wymiana: tarczy hamulcowej – VW Polo Classic (6V2). Ekspersi z AUTODOC zalecają:

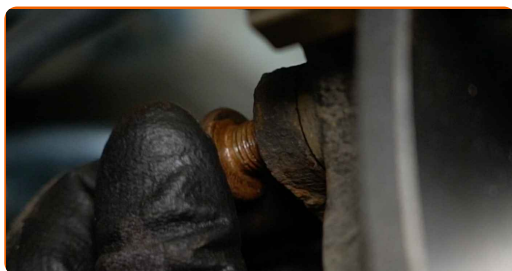
- Sprawdź wspornik zacisku hamulcowego, trzpienie prowadzące zacisku hamulcowego oraz osłony przeciwpylowe. Wyczyść je. W razie potrzeby je wymień.

27

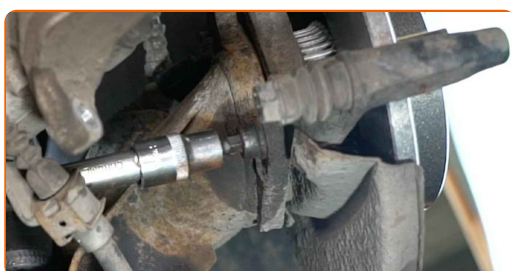
Zamontuj jarzmo zacisku hamulcowego.



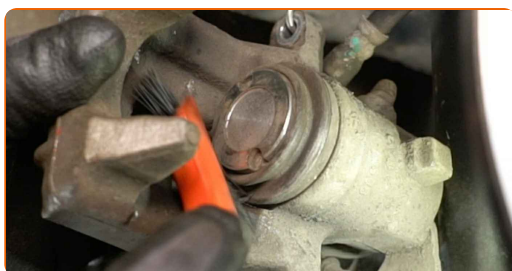
**28** Zamontuj śruby mocujące.



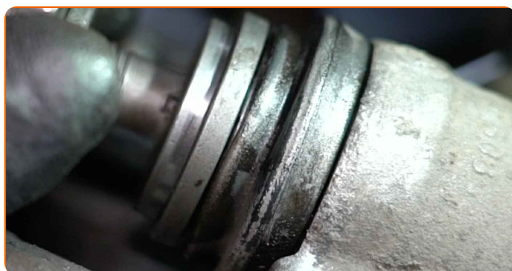
**29** Dokręć elementy mocujące jarzmo zacisku hamulcowego. Skorzystaj z klucza sześciokątnego typu HEX o numerze H8. Skorzystaj z klucza dynamometrycznego. Dokręć do go momentu 65 Nm.



**30** Zabezpiecz tłok zacisku hamulcowego. Użyj szczotki nylonowej. Skorzystaj ze środka do czyszczenia hamulców.



**31** Wciśnij tłoczek zacisku hamulcowego. Skorzystaj z praski do tłoczków hamulcowych.



- 32** Zabezpiecz klocki hamulcowe w miejscu, w którym powierzchnia styka się z jarzmem zacisku hamulcowego. Skorzystaj z pasty przeciw piskzeniu.



- 33** Zamontuj klocki hamulcowe.



- 34** Zamontuj zacisk hamulcowy.



- 35** Zamontuj śruby mocujące.



- 36** Dokręć mocowania zacisku hamulcowego. Skorzystaj z nasadki o numerze #13. Skorzystaj z klucza dynamometrycznego. Dokręć do go momentu 35 Nm.



37

Nasmaruj powierzchnię, gdzie tarcza hamulcowa styka się z felgą. Użyj smaru ceramicznego.



38

Wyczyść powierzchnię tarczy hamulcowej. Skorzystaj ze środka do czyszczenia hamulców.



39

Zamontuj koło.



### AUTODOC poleca:

- W celu uniknięcia zranienia podczas dokręcania śrub mocujących przytrzymaj koło.

40

Wkręć śruby koła. Skorzystaj z nasadki udarowe do kół #17. Skorzystaj z klucza grzechotkowego.



41

Spuść samochód i, działając w porządku krzyżowym, zaciągnij bolce mocujące koła. Skorzystaj z nasadki udarowe do kół #17. Skorzystaj z klucza dynamometrycznego. Dokręć do go momentu 120 Nm.



42

Usuń podnośniki oraz kliny.



### AUTODOC poleca:

- Przy zgaszonym silniku naciśnij kilkakrotnie pedał hamulca, aż do wyczucia znacznego oporu.
- Ważne! Wymiana: tarczy hamulcowej – VW Polo Classic (6V2). Sprawdź poziom płynu hamulcowego w zbiorniku i w razie potrzeby uzupełnij go.

43

Dokręć korek pojemnika na płyn hamulcowy.

44

Zamknij maskę.

**DOBRA ROBOTA!** 

**ZOBACZ WIĘCEJ PORADNIKÓW**

## AUTODOC – NIEDROGIE CZĘŚCI ZAMIENNE WYSOKIEJ JAKOŚCI ONLINE

APLIKACJA MOBILNA AUTODOC: SKORZYSTAJ Z DOSKONAŁYCH OKAZJI Z JEDNOCZESNYM WGDODNYM ROBIENIEM ZAKUPÓW



**+ AUTODOC**

GET IT ON  
**Google Play**

Download on the  
**App Store**

**Download**

**OGROMNY WYBÓR CZĘŚCI ZAMIENNYCH DO TWOJEGO SAMOCHODU**

**TARCZE HAMULCOWE: SZEROKI WYBÓR**

### **(i) WYŁĄCZENIE ODPOWIEDZIALNOŚCI:**

Dokument zawiera jedynie zalecenia ogólne, które mogą okazać się pomocne podczas wykonywania prac naprawczych lub przy wymianie części. AUTODOC nie ponosi odpowiedzialności za szkody z tytułu utraconych korzyści, uszczerbku na zdrowiu bądź z tytułu szkody na mieniu, które powstały podczas naprawy lub wymiany części bądź w skutek nieprawidłowego użytkowania lub błędnej interpretacji udostępnionych informacji.

AUTODOC nie ponosi odpowiedzialności za ewentualne błędy i nieścisłości zawarte w tym przewodniku. Niniejsze informacje mają jedynie charakter informacyjny i nie zastępują wskazówek specjalisty.

AUTODOC nie ponosi odpowiedzialności za korzystanie ze sprzętu, narzędzi lub części samochodowych w sposób nieprawidłowy lub zagrażający zdrowiu. AUTODOC zaleca zachowanie ostrożności i przestrzeganie zasad bezpieczeństwa podczas wykonywania prac naprawczych lub wymiany części. Prosimy mieć na uwadze, że części samochodowe niskiej jakości nie będą w stanie zapewnić stosownego bezpieczeństwa w ruchu drogowym.

© Copyright 2023 Wszelkie treści – w tym teksty, zdjęcia i grafiki – chronione są prawami autorskimi. Wszelkie prawa – w szczególności prawa do kopiowania, rozpowszechniania, edytowania i tłumaczenia – stanowią własność AUTODOC SE.