



Jak wymienić cylinderek hamulcowy w **VW Polo Classic (6V2)** - poradnik naprawy

PODOBNY FILMIK INSTRUKTAŻOWY



Niniejszy film przedstawia procedurę wymiany podobnej części samochodowej w innym pojeździe

Ważne!

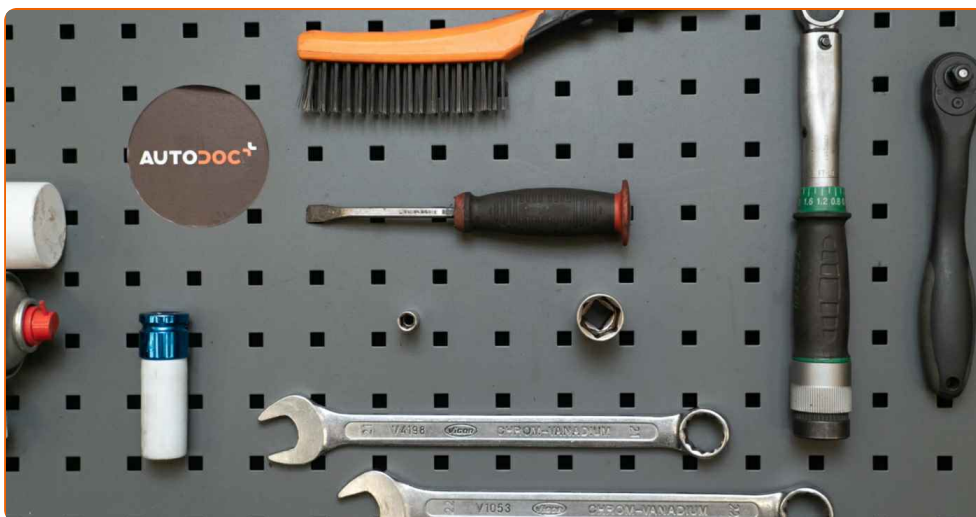
Procedura wymiany może być stosowana dla:

VW Polo Classic (6V2) 1.6, VW Polo Classic (6V2) 1.4, VW Polo Classic (6V2) 1.9 SDI,
VW Polo Classic (6V2) 1.9 TDI, VW Polo Classic (6V2) 1.7 SDI, VW Polo Classic (6V2)
1.9 D

Kolejne kroki mogą się różnić w zależności od konstrukcji samochodu.

Niniejszy poradnik został stworzony w oparciu o procedurę wymiany podobnej części samochodowej w: VW Lupo (6X1, 6E1) 1.4 TDI

WYMIANA: CYLINDERKA HAMULCOWEGO – VW POLO CLASSIC (6V2). NARZĘDZIA, KTÓRYCH BĘDZIESZ POTRZEBOWAĆ:



- Szczotka druciana
- Sprej WD-40
- Smar na bazie miedzi
- Klucz płasko-oczkowy o numerze 7
- Klucz płasko-oczkowy o numerze 11
- Bity typu Torx T30
- Klucz nasadowy do kół o numerze 17
- Klucz grzechotkowy
- Klucz dynamometryczny
- Śrubokręt Płaski
- Śrubokręt krzyżakowy
- Klin pod koło

Kup narzędzia

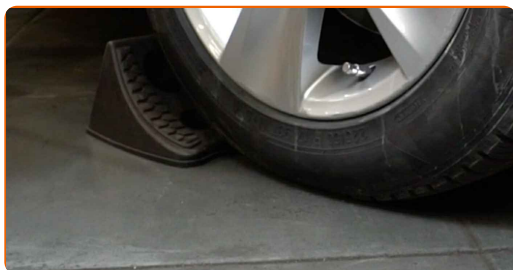
Wymiana: cylinderka hamulcowego – VW Polo Classic (6V2). Wskazówka od AUTODOC:

- Wymień cylinderki hamulcowe tylnych hamulców bębnowych parami.
- Procedura wymiany jest identyczna dla prawego i lewego cylinderka hamulcowego tylnych hamulców bębnowych.
- Wszystkie prace powinny być dokonane na zgaszonym silniku.

WYMIANA: CYLINDERKA HAMULCOWEGO – VW POLO CLASSIC (6V2). ZALECANA KOLEJNOŚĆ KROKÓW:

1

Zabezpiecz koła klinami.



2

Poluzuj śruby mocujące koło. Skorzystaj z nasadki udarowe do kół #17.



3

Podjmij tylną część samochodu i zafiksuj na podporach.

4 Odkręć śruby koła.



AUTODOC poleca:

- Ostrzeżenie! Aby uniknąć obrażeń, przytrzymaj koło podczas odkręcania śrub mocujących. VW Polo Classic (6V2)

5 Ściągnij koło.



6 Wyczyść śruby mocujące bęben hamulcowy. Użyj drucianej szczotki. Skorzystaj ze spreju WD-40.

7 Odkręć mocowanie bębna hamulcowego. Skorzystaj z wkrętaka krzyżakowego.



8

Zdejmij bęben hamulcowy.

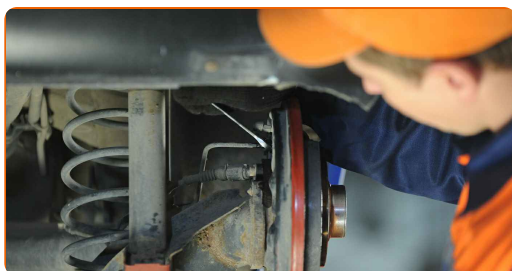


Wymiana: cylinderka hamulcowego – VW Polo Classic (6V2). Wskazówka od ekspertów z AUTODOC:

- Sprawdź bęben hamulcowy. Z razie potrzeby wymień go.

9

Rozłącz przewód hydrauliczny z części tylnej cylindra koła. Skorzystaj z klucza oczkowego o numerze 11.



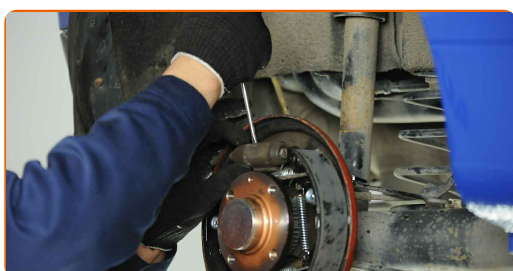
Wymiana: cylinderka hamulcowego – VW Polo Classic (6V2). Wskazówka od AUTODOC:

- Natychmiast podłącz końcówkę przewodu hamulcowego, aby zapobiec wycieku płynu i dostania się brudu do układu hydraulicznego.

- 10** Odkręć śrubę mocującą cylinder hamulcowy. Skorzystaj z klucza typu Torx T30. Skorzystaj z klucza grzechotkowego.



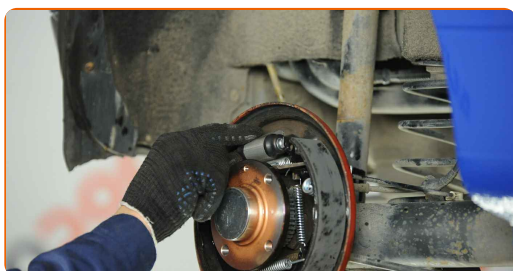
- 11** Wymij cylinder hamulcowy z płytki nośnej. Skorzystaj z wkrętaka płaskiego.



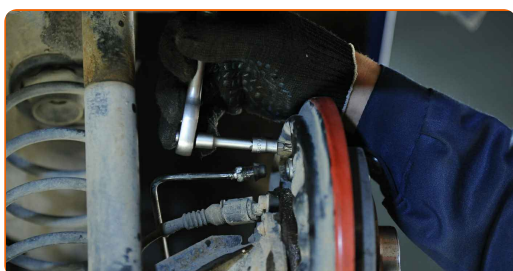
- 12** Wyczyść bęben hamulcowy. Użyj drucianej szczotki. Skorzystaj ze spreju WD-40.

- 13** Oczyszcz przewód hamulcowy w miejscu mocowania oraz śruby mocujące bęben hamulcowy w VW Polo Classic (6V2).

- 14** Zamontuj nowy cylinder hamulcowy.



- 15** Dokręć śrubę mocującą cylinder hamulcowy. Skorzystaj z klucza typu Torx T30. Skorzystaj z klucza dynamometrycznego. Dokręć do go momentu 8 Nm.



- 16** Połącz przewód hydrauliczny do tylnej części cylindra koła. Skorzystaj z klucza oczkowego o numerze 11. Skorzystaj z klucza dynamometrycznego. Dokręć do go momentu 14 Nm.



- 17** Odpowietrz układ cylindrów hamulcowych. Skorzystaj z klucza oczkowego o numerze 7.



Wymiana: cylinderka hamulcowego – VW Polo Classic (6V2). Profesjonaliści zalecają:

- Upewnij się, że zamontowałeś zaślepkę ochronną na zawór odpowietrzający.

- 18** Wyczyść piastę. Użyj drucianej szczotki. Zabezpiecz powierzchnię kontaktową. Zastosuj smar miedziany.



19 Zamontuj bęben hamulcowy.



20 Dokręć elementy mocujące bęben hamulcowy. Skorzystaj z wkrętaka krzyżakowego. Skorzystaj z klucza dynamometrycznego. Dokręć do go momentu 4 Nm.



21 Oczyszć gniazdo mocujące felgi koła. Użyj drucianej szczotki.

22 Zabezpiecz powierzchnię, gdzie felga styka się z bębniem hamulcowym. Zastosuj smar miedziany.



23 Zainstaluj koło.



AUTODOC poleca:

- Ważne! Przytrzymaj koło podczas wkręcania śrub mocujących. VW Polo Classic (6V2)

24

Wkręć śruby koła. Skorzystaj z nasadki udarowe do kół #17.



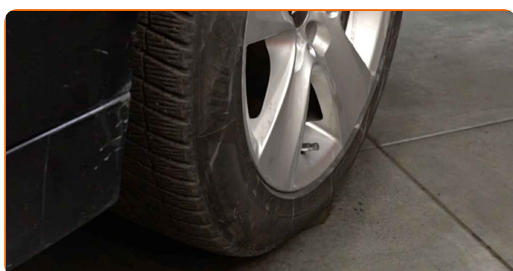
25

Spuść samochód i, działając w porządku krzyżowym, zaciągnij bolce mocujące koła. Skorzystaj z nasadki udarowe do kół #17. Skorzystaj z klucza dynamometrycznego. Dokręć do go momentu 110 Nm.



26

Usuń podnośniki oraz kliny.

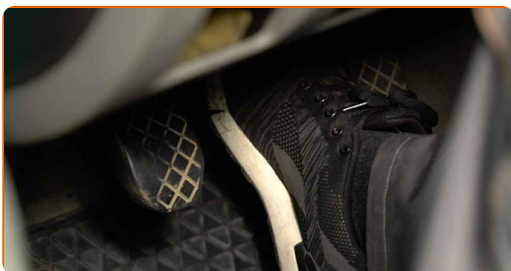


AUTODOC poleca:

- Odpowietrz układ hamulcowy po wymianie cylindra w VW Polo Classic (6V2).
- Sprawdź poziom płynu hamulcowego w zbiorniku wyrównawczym i przy konieczności dodaj go.
- Przeprowadzając test hamowania podczas jazdy średnią prędkością, VW Polo Classic (6V2) nie powinien ściągać na jedną stronę.

27

Wyreguluj szczelinę pomiędzy szczękami hamulcowymi a bębnem w VW Polo Classic (6V2), wciskając 10-15 razy pedał hamulca.

**DOBRA ROBOTA!** **ZOBACZ WIĘCEJ PORADNIKÓW**

AUTODOC – NIEDROGIE CZĘŚCI ZAMIENNE WYSOKIEJ JAKOŚCI ONLINE

APLIKACJA MOBILNA AUTODOC: SKORZYSTAJ Z DOSKONAŁYCH OKAZJI Z JEDNOCZESNYM WGDNYM ROBIENIEM ZAKUPÓW



+ AUTODOC

GET IT ON
Google Play

Download on the
App Store

Download

OGROMNY WYBÓR CZĘŚCI ZAMIENNYCH DO TWOJEGO SAMOCHODU

CYLINDEREK HAMULCOWY: SZEROKI WYBÓR

(i) WYŁĄCZENIE ODPOWIEDZIALNOŚCI:

Dokument zawiera jedynie zalecenia ogólne, które mogą okazać się pomocne podczas wykonywania prac naprawczych lub przy wymianie części. Autodoc nie ponosi odpowiedzialności za szkody z tytułu utraconych korzyści, uszczerbku na zdrowiu bądź z tytułu szkody na mieniu, które powstały podczas naprawy lub wymiany części bądź w skutek nieprawidłowego użytkowania lub błędnej interpretacji udostępnionych informacji.

AutoDoc nie ponosi odpowiedzialności za ewentualne błędy i nieścisłości zawarte w tym przewodniku. Niniejsze informacje mają jedynie charakter informacyjny i nie zastępują wskazówek specjalisty.

AutoDoc nie ponosi odpowiedzialności za korzystanie ze sprzętu, narzędzi lub części samochodowych w sposób nieprawidłowy lub zagrażający zdrowiu. AutoDoc zaleca zachowanie ostrożności i przestrzeganie zasad bezpieczeństwa podczas wykonywania prac naprawczych lub wymiany części. Prosimy mieć na uwadze, że części samochodowe niskiej jakości nie będą w stanie zapewnić stosownego bezpieczeństwa w ruchu drogowym.

© Copyright 2022 Wszelkie treści – w tym teksty, zdjęcia i grafiki – chronione są prawami autorskimi. Wszelkie prawa – w szczególności prawa do kopiowania, rozpowszechniania, edytowania i tłumaczenia – stanowią własność Autodoc GmbH.