



Jak wymienić sworzeń  
wahacza przód w **VW**  
**Polo Hatchback (6N1)** -  
poradnik naprawy

## PODOBNY FILMIK INSTRUKTAŻOWY



Niniejszy film przedstawia procedurę wymiany podobnej części samochodowej w innym pojeździe

### Ważne!

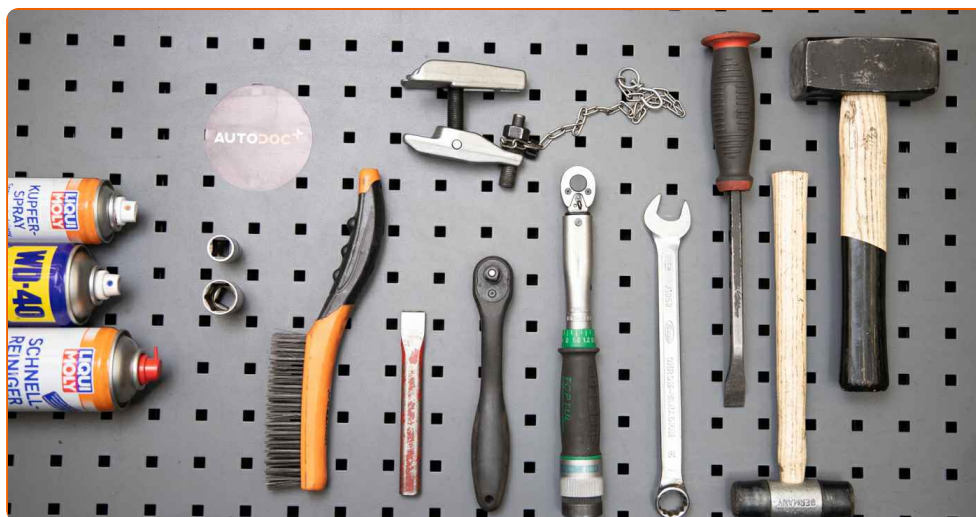
Procedura wymiany może być stosowana dla:

VW Polo Hatchback (6N1) 1.3, VW Polo Hatchback (6N1) 1.6, VW Polo Hatchback (6N1) 1.0, VW Polo Hatchback (6N1) 1.9 D, VW Polo Hatchback (6N1) 1.4, VW Polo Hatchback (6N1) 1.4 16V, VW Polo Hatchback (6N1) 1.7 SDI, VW Polo Hatchback (6N1) 1.6 16V GTI, VW Polo Hatchback (6N1) 1.9 SDI

Kolejne kroki mogą się różnić w zależności od konstrukcji samochodu.

Niniejszy poradnik został stworzony w oparciu o procedurę wymiany podobnej części samochodowej w: VW Lupo (6X1, 6E1) 1.4 TDI

**WYMIANA: SWORZEŃ WAHACZA – VW POLO HATCHBACK (6N1). NARZĘDZIA, KTÓRYCH BĘDZIESZ POTRZEBOWAĆ:**



- Szczotka druciana
- Sprej WD-40
- Środek do czyszczenia hamulców
- Smar na bazie miedzi
- Klucz płasko-oczkowy o numerze 17
- Nasadka o numerze 13
- Nasadka o numerze 19
- Klucz nasadowy do kół o numerze 17
- Klucz grzechotkowy
- Klucz dynamometryczny
- Ściągacz do przegubów kulowych
- Łom
- Młotek
- Klin pod koło

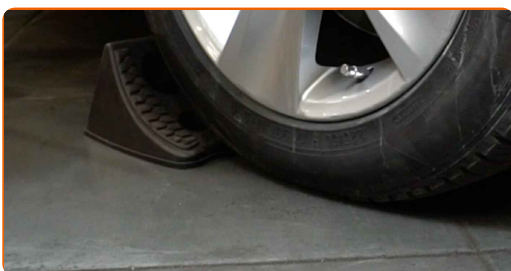
**Kup narzędzia**

Wymiana: sworzeń wahacza – VW Polo Hatchback (6N1). Ekspersi z AUTODOC zalecają:

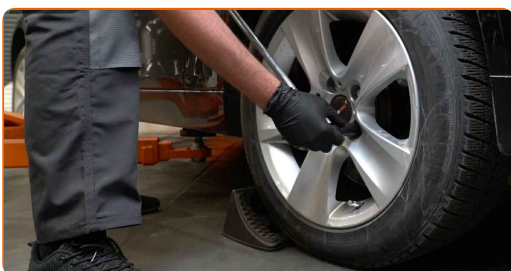
- Procedura wymiany lewego i prawego przegubu kulowego jest identyczna.
- Wszystkie prace powinny być dokonane na zgaszonym silniku.

## WYMIANA: SWORZEŃ WAHACZA – VW POLO HATCHBACK (6N1). PODEJMIJ NASTĘPUJĄCE KROKI:

**1** Zabezpiecz koła klinami.

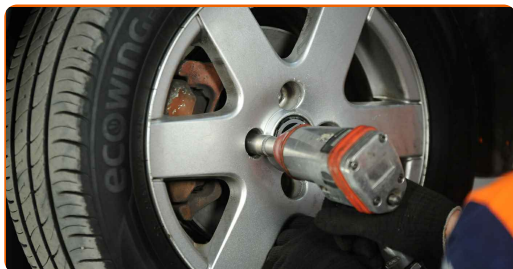


**2** Poluzuj śruby mocujące koło. Skorzystaj z nasadki udarowej do kół #17.



**3** Podejmij przednią część samochodu i zafiksuj na podporach.

**4** Odkręć śruby koła.



**AUTODOC poleca:**

- Ostrzeżenie! Aby uniknąć obrażeń, przytrzymaj koło podczas odkręcania śrub mocujących. VW Polo Hatchback (6N1)

**5** Ściągnij koło.

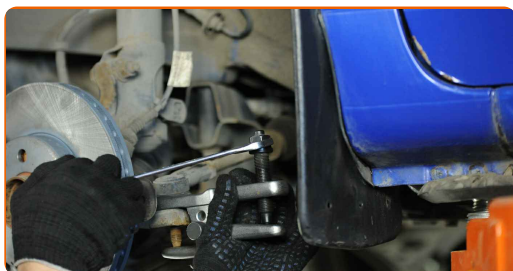


**6** Oczyszczyć mocowanie łączące końcówkę drążka kierowniczego ze zwrotnicą. Użyj drucianej szczotki. Skorzystaj ze spreju WD-40.

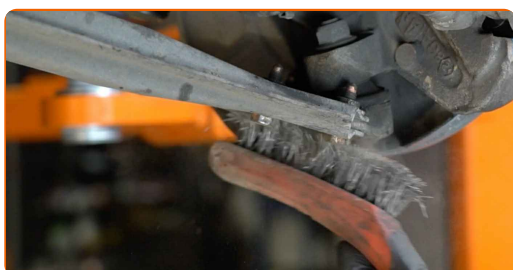
**7** Odkręć śrubę mocującą końcówkę do zwrotnicy. Skorzystaj z nasadki o numerze #19. Skorzystaj z klucza grzechotkowego.



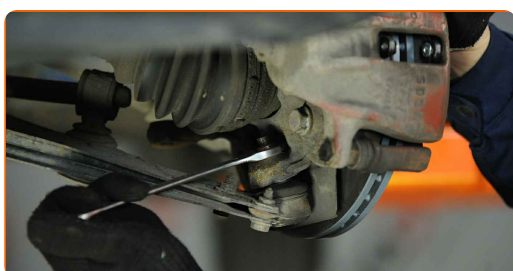
**8** Odłącz końcówkę drążka kierowniczego od zwrotnicy. Skorzystaj ze ściągacza do przegubów kulowych.



**9** Oczyszczyć wszystkie łączenia wahacza. Użyj drucianej szczotki. Skorzystaj ze spreju WD-40.



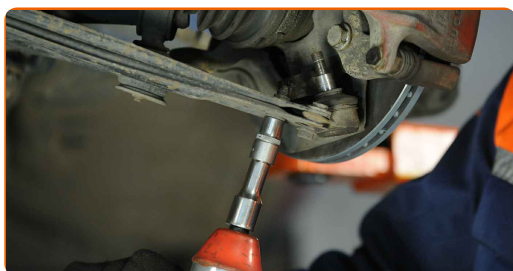
**10** Odkręć mocowanie przegubu kulowego od zwrotnicy. Skorzystaj z klucza oczkowego o numerze 17. Skorzystaj z klucza grzechotkowego.



**11** Rozłącz przegub kulowy ze zwrotnicy. Użyj łomu. Użyj młotka.

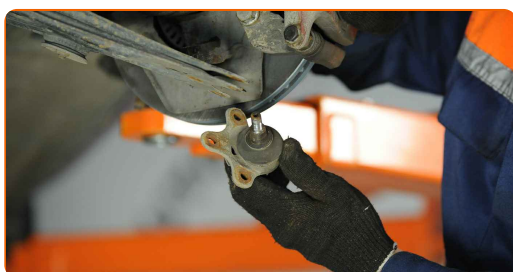


- 12** Odkręć mocowanie podłączające przegub kulowy do wahacza. Skorzystaj z nasadki o numerze #13. Skorzystaj z klucza grzechotkowego.

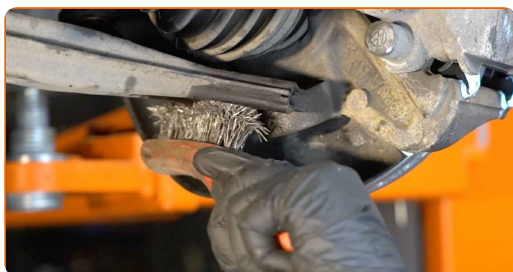


- 13** Odłącz przegub sferyczny od ramienia.

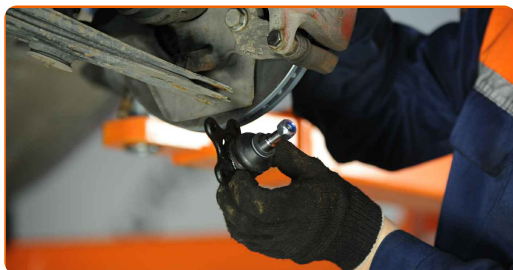
- 14** Wyjmij przegub kulowy.



- 15** Wyczyść gniazdo montażowe przegubu kulowego. Użyj drucianej szczotki. Skorzystaj ze spreju WD-40.



- 16** Zamontuj nowy przegub kulowy.

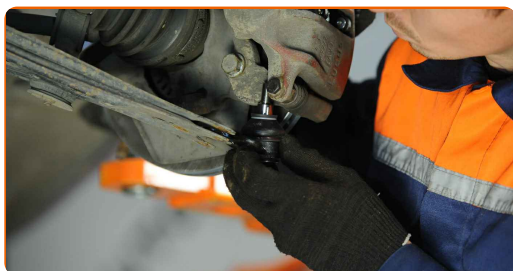


Wymiana: sworzeń wahacza – VW Polo Hatchback (6N1). AUTODOC zaleca:

- Nie zaszkodzić osłone przegubu kulowego.

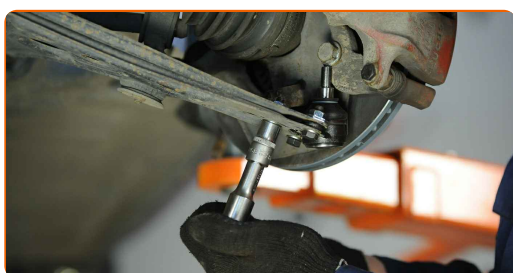
17

Podłącz przegub kulowy do wahacza.



18

Dokręć mocowanie przegubu kulowego. Skorzystaj z nasadki o numerze #13. Skorzystaj z klucza dynamometrycznego. Dokręć do go momentu 20 Nm.+90°

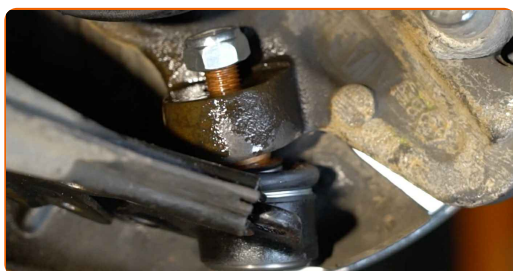


AUTODOC poleca:

- Ważne! Należy pamiętać o zastosowaniu nowych elementów złącznych.

19

Połącz przegub kulowy do zwrotnicy.



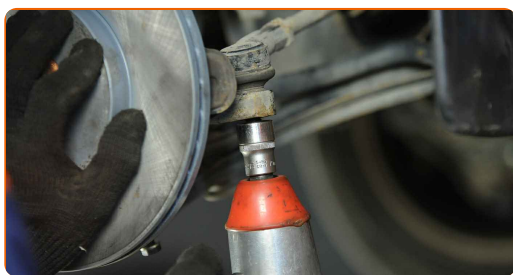


- 20** Dokręć mocowanie przegubu kulowego. Skorzystaj z klucza oczkowego o numerze 17. Skorzystaj z klucza dynamometrycznego. Dokręć do go momentu 35 Nm.

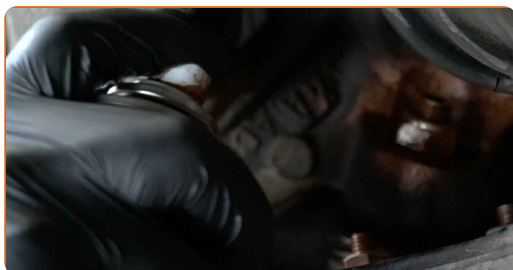


- 21** Podłącz końcówkę drążka kierowniczego do zwrotnicy.

- 22** Dokręć nakrętkę mocującą końcówkę drążka kierowniczego ze zwrotnicą. Skorzystaj z nasadki o numerze #19. Skorzystaj z klucza dynamometrycznego. Dokręć do go momentu 35 Nm.



- 23** Zabezpiecz mocowanie łączące końcówkę drążka kierowniczego ze zwrotnicą. Zabezpiecz mocowania przegubu kulowego. Zastosuj smar miedziany.



- 24** Nasmaruj powierzchnię, gdzie tarcza hamulcowa styka się z felgą. Zastosuj smar miedziany.



25

Wyczyść powierzchnię tarczy hamulcowej. Skorzystaj ze środka do czyszczenia hamulców.



### AUTODOC poleca:

- Wymiana: sworzeń wahacza – VW Polo Hatchback (6N1). Po rozpyleniu preparatu odczekaj kilka minut.

26

Zainstaluj koło.



### Wymiana: sworzeń wahacza – VW Polo Hatchback (6N1). Profesjonaliści zalecają:

- W celu uniknięcia zranienia podczas dokręcania śrub mocujących przytrzymaj koło.

27

Wkręć śruby koła. Skorzystaj z nasadki udarowe do kół #17.



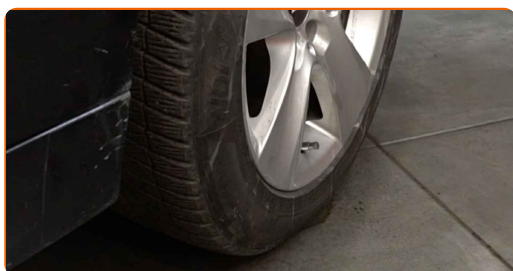
28

Spuść samochód i, działając w porządku krzyżowym, zaciągnij bolce mocujące koła. Skorzystaj z nasadki udarowe do kół #17. Skorzystaj z klucza dynamometrycznego. Dokręć do go momentu 110 Nm.



29

Usuń podnośniki oraz kliny.



**DOBRA ROBOTA!** 

**ZOBACZ WIĘCEJ PORADNIKÓW**

## AUTODOC – NIEDROGIE CZĘŚCI ZAMIENNE WYSOKIEJ JAKOŚCI ONLINE

APLIKACJA MOBILNA AUTODOC: SKORZYSTAJ Z DOSKONAŁYCH OKAZJI Z JEDNOCZESNYM WGDNYM ROBIENIEM ZAKUPÓW



**+ AUTODOC**

GET IT ON  
**Google Play**

Download on the  
**App Store**

**Download**

**OGROMNY WYBÓR CZĘŚCI ZAMIENNYCH DO TWOJEGO SAMOCHODU**

**SWORZEŃ WAHACZA: SZEROKI WYBÓR**

### **(i) WYŁĄCZENIE ODPOWIEDZIALNOŚCI:**

Dokument zawiera jedynie zalecenia ogólne, które mogą okazać się pomocne podczas wykonywania prac naprawczych lub przy wymianie części. Autodoc nie ponosi odpowiedzialności za szkody z tytułu utraconych korzyści, uszczerbku na zdrowiu bądź z tytułu szkody na mieniu, które powstały podczas naprawy lub wymiany części bądź w skutek nieprawidłowego użytkowania lub błędnej interpretacji udostępnionych informacji.

AutoDoc nie ponosi odpowiedzialności za ewentualne błędy i nieścisłości zawarte w tym przewodniku. Niniejsze informacje mają jedynie charakter informacyjny i nie zastępują wskazówek specjalisty.

AutoDoc nie ponosi odpowiedzialności za korzystanie ze sprzętu, narzędzi lub części samochodowych w sposób nieprawidłowy lub zagrażający zdrowiu. AutoDoc zaleca zachowanie ostrożności i przestrzeganie zasad bezpieczeństwa podczas wykonywania prac naprawczych lub wymiany części. Prosimy mieć na uwadze, że części samochodowe niskiej jakości nie będą w stanie zapewnić stosownego bezpieczeństwa w ruchu drogowym.

© Copyright 2023 Wszelkie treści – w tym teksty, zdjęcia i grafiki – chronione są prawami autorskimi. Wszelkie prawa – w szczególności prawa do kopiowania, rozpowszechniania, edytowania i tłumaczenia – stanowią własność Autodoc SE.