

 **AUTODOC CLUB**

Jak wymienić poduszka
amortyzatora tył w **VW**
Polo Hatchback (6R1,
6C1) - poradnik naprawy

PODOBNY FILMIK INSTRUKTAŻOWY



Niniejszy film przedstawia procedurę wymiany podobnej części samochodowej w innym pojeździe

Ważne!

Procedura wymiany może być stosowana dla:

VW Polo Hatchback (6R1, 6C1) 1.6 BiFuel, VW Polo Hatchback (6R1, 6C1) 1.2 TSI, VW Polo Hatchback (6R1, 6C1) 1.4 BiFuel, VW Polo Hatchback (6R1, 6C1) 1.2, VW Polo Hatchback (6R1, 6C1) 1.4 (6R1), VW Polo Hatchback (6R1, 6C1) 1.6 TDI, VW Polo Hatchback (6R1, 6C1) 1.2 TDI, VW Polo Hatchback (6R1, 6C1) 1.4 GTI, VW Polo Hatchback (6R1, 6C1) 1.6, VW Polo Hatchback (6R1, 6C1) 1.4 TSI, VW Polo Hatchback (6R1, 6C1) 2.0 R WRC, VW Polo Hatchback (6R1, 6C1) 1.0, VW Polo Hatchback (6R1, 6C1) 1.4 TDI, VW Polo Hatchback (6R1, 6C1) 1.2 TSI 16V, VW Polo Hatchback (6R1, 6C1) 1.8 GTI, (+ 1)

Kolejne kroki mogą się różnić w zależności od konstrukcji samochodu.

Niniejszy poradnik został stworzony w oparciu o procedurę wymiany podobnej części samochodowej w: SEAT Ibiza III Hatchback (6L) 1.4 16V

WYMIANA: PODUSZKI AMORTYZATORA – VW POLO HATCHBACK (6R1, 6C1). LISTA NARZĘDZI, KTÓRYCH BĘDZIESZ POTRZEBOWAĆ:



- Szczotka druciana
- Sprej WD-40
- Smar na bazie miedzi
- Klucz dynamometryczny
- Klucz płasko-oczkowy o numerze 16
- Nasadka o numerze 16
- Klucz nasadowy do kół o numerze 17
- Klucz grzechotkowy
- Nasadka do amortyzatorów o numerze DD6
- Imadło
- Podnośnik hydrauliczny do skrzyni biegów
- Klin pod koło

Kup narzędzia

Wymiana: poduszki amortyzatora – VW Polo Hatchback (6R1, 6C1).
Wskazówka od ekspertów z AUTODOC:

- Procedura wymiany jest identyczna dla mocowań prawego i lewego amortyzatora tylnego zawieszenia.
- Obydwa mocowania tylnych amortyzatorów powinny być wymieniane jednocześnie.
- Należy obowiązkowo wymienić wszystkie nakrętki i bolce samohamowane podczas instalowania.
- Uwaga: wszystkie prace na samochodzie – VW Polo Hatchback (6R1, 6C1) – powinny być wykonywane przy zgaszonym silniku.

WYMIANĘ NALEŻY PRZEPROWADZAĆ W TEJ KOLEJNOŚCI:

1

Zabezpiecz koła klinami.



2

Poluzuj śruby mocujące koło. Skorzystaj z nasadki udarowe do kół #17.



3

Podjmij tylną część samochodu i zafiksuj na podporach.

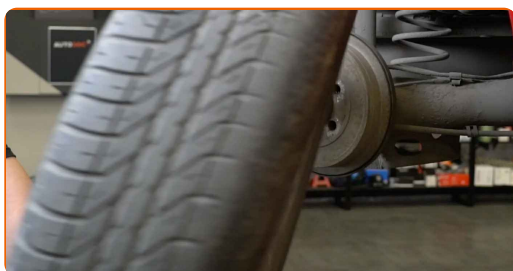
4 Odkręć śruby koła.



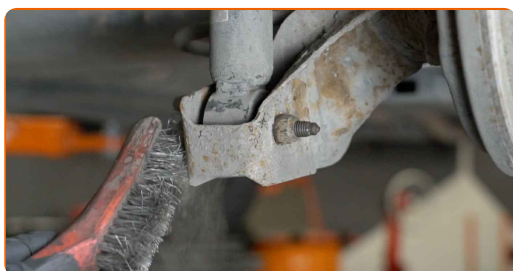
AUTODOC poleca:

- Ważne! Przytrzymaj koło podczas odkręcania śrub mocujących. VW Polo Hatchback (6R1, 6C1)

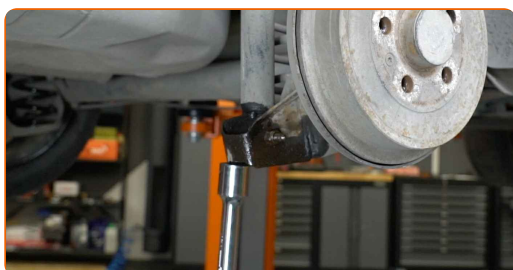
5 Ściągnij koło.



6 Wyczyść mocowania amortyzatora. Użyj drucianej szczotki. Skorzystaj ze spreju WD-40.



7 Podeprzyj belkę skrętną tylnego zawieszenia. Użyj podnośnika hydraulicznego do skrzyni biegów.



- 8** Odkręć dolny zaczep amortyzatora. Skorzystaj z klucza oczkowego o numerze 16. Skorzystaj z nasadki o numerze #16. Skorzystaj z klucza grzechotkowego.



- 9** Odkręć górne mocowanie amortyzatora. Skorzystaj z nasadki o numerze #16. Skorzystaj z klucza grzechotkowego.



- 10** Odkręć śrubę mocującą.



- 11** Zdejmij mocowanie pod dolną belką osi.

**Wymiana: poduszki amortyzatora – VW Polo Hatchback (6R1, 6C1).
Profesjoniści zalecają:**

- Płynnie obniż podnośnik hydrauliczny skrzyni biegów, bez szarpania, ażeby uniknąć uszkodzenia zespołów i mechanizmów.

12 Zdemontuj amortyzator.



13 Zdejmij płytkę oporową mocowania amortyzatora.



14 Zaciśnij amortyzator w imadle.



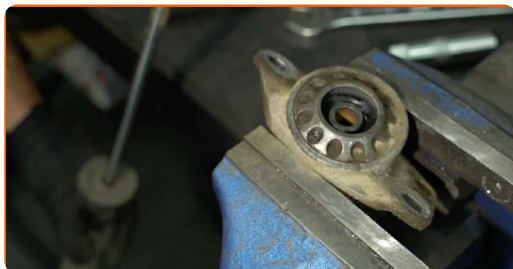
15 Wyczyść mocowanie tłoka amortyzatora. Użyj drucianej szczotki. Skorzystaj ze spreju WD-40.



16 Wymij mocowanie tłoczyska amortyzatora. Skorzystaj z nasadki o numerze #16. Użyj nasadki do amortyzatorów DDN#6. Skorzystaj z klucza grzechotkowego.



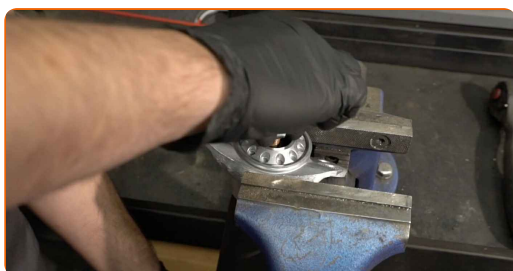
17 Zdejmij uchwyt amortyzatora, osłonę oraz odbojnik.



Wymiana: poduszki amortyzatora – VW Polo Hatchback (6R1, 6C1).
Wskazówka od AUTODOC:

- Sprawdź działanie osłony przeciwpylnej amortyzatora oraz ogranicznika. W razie potrzeby wymień je.

18 Zamontuj nowe mocowanie, osłonę przeciwpylową oraz odbojnik amortyzatora.



19 Dokręć nakrętkę tłoczyska amortyzatora. Skorzystaj z nasadki o numerze #16. Użyj nasadki do amortyzatorów DDN#6. Skorzystaj z klucza dynamometrycznego. Dokręć do go momentu 25 Nm.



20 Nasmaruj element mocujący pręt amortyzatora. Zastosuj smar miedziany.



21 Zwolnij imadło i wyciągnij amortyzator.



22 Zamontuj płytkę oporową mocowania amortyzatora.



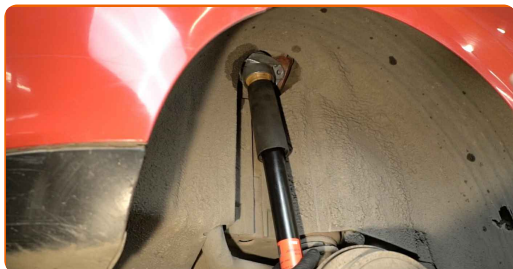
23 Oczyszcz gniazda mocujące amortyzatora. Użyj drucianej szczotki. Skorzystaj ze spreju WD-40.



24 Zabezpiecz gniazda montażowe amortyzatora. Zastosuj smar miedziany.

25

Umieść amortyzator w nadkolu i zabezpiecz go.

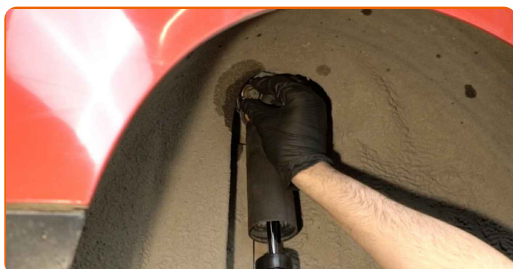


AUTODOC poleca:

- VW Polo Hatchback (6R1, 6C1) – Aby uniknąć obrażeń, przytrzymaj amortyzator podczas wkręcania śrub mocujących.

26

Wkręć górne mocowanie amortyzatora. Skorzystaj z nasadki o numerze #16. Skorzystaj z klucza grzechotkowego.



Wymiana: poduszki amortyzatora – VW Polo Hatchback (6R1, 6C1). Eksperti z AUTODOC zalecają:

- Zamontuj mocowania amortyzatora stosując wewnętrzny otwór jako prowadnicę.

27

Dokręć górne mocowanie amortyzatora. Skorzystaj z nasadki o numerze #16. Skorzystaj z klucza dynamometrycznego. Dokręć do go momentu 30 Nm.+90°



AUTODOC poleca:

- Ważne! Należy pamiętać o zastosowaniu nowych elementów złącznych.

28

Zainstaluj śrubę mocującą.



29

Wkręć dolne mocowanie amortyzatora. Skorzystaj z nasadki o numerze #16. Skorzystaj z klucza grzechotkowego.



30

Podprzyj belkę skrętną tylnego zawieszenia. Użyj podnośnika hydraulicznego do skrzyni biegów.



- 31** Dokręć dolne mocowanie amortyzatora. Skorzystaj z klucza oczkowego o numerze 16. Skorzystaj z nasadki o numerze #16. Skorzystaj z klucza dynamometrycznego. Dokręć do go momentu 40 Nm.+90°



AUTODOC poleca:

- Ważne! Należy pamiętać o zastosowaniu nowych elementów złącznych.

- 32** Zdejmij mocowanie pod dolną belką osi.



AUTODOC poleca:

- VW Polo Hatchback (6R1, 6C1) – Nie opuszczaj gwałtownie podnośnika skrzyni biegów, aby uniknąć uszkodzenia elementów i mechanizmów w samochodzie.

- 33** Zabezpiecz mocowania amortyzatora. Zastosuj smar miedziany.



34 Oczyszcz gniazdo mocujące felgi koła. Użyj drucianej szczotki.



35 Zabezpiecz powierzchnię, gdzie felga styka się z bębniem hamulcowym. Zastosuj smar miedziany.



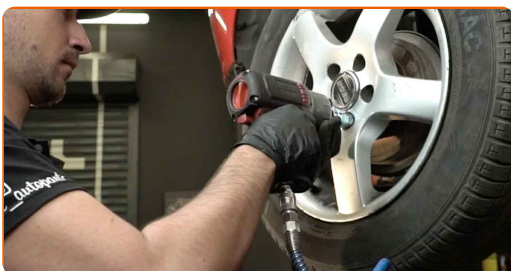
36 Zainstaluj koło.



**Wymiana: poduszki amortyzatora – VW Polo Hatchback (6R1, 6C1).
Wskazówka od AUTODOC:**

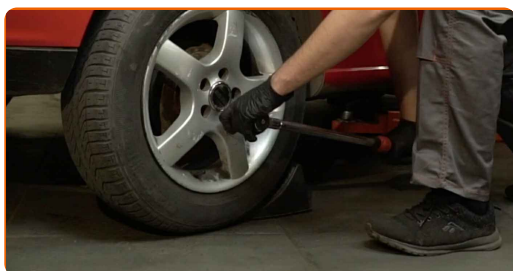
- W celu uniknięcia zranienia podczas dokręcania śrub mocujących przytrzymaj koło.

37 Wkręć śruby koła. Skorzystaj z nasadki udarowe do kół #17.



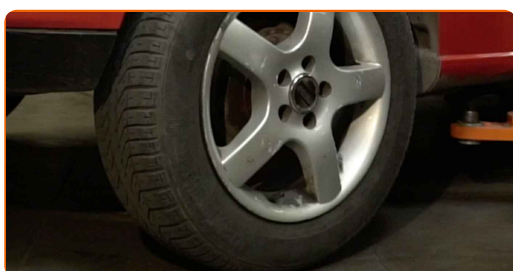
38

Spuść samochód i, działając w porządku krzyżowym, zaciągnij bolce mocujące koła. Skorzystaj z nasadki udarowe do kół #17. Skorzystaj z klucza dynamometrycznego. Dokręć do go momentu 120 Nm.



39

Usuń podnośniki oraz kliny.



DOBRA ROBOTA! 

ZOBACZ WIĘCEJ PORADNIKÓW

AUTODOC – NIEDROGIE CZĘŚCI ZAMIENNE WYSOKIEJ JAKOŚCI ONLINE

APLIKACJA MOBILNA AUTODOC: SKORZYSTAJ Z DOSKONAŁYCH
OKAZJI Z JEDNOCZESNYM WGDNYM ROBIENIEM ZAKUPÓW



**OGROMNY WYBÓR CZĘŚCI ZAMIENNYCH DO TWOJEGO
SAMOCHODU**

PODUSZKA AMORTYZATORA: SZEROKI WYBÓR

(i) WYŁĄCZENIE ODPOWIEDZIALNOŚCI:

Dokument zawiera jedynie zalecenia ogólne, które mogą okazać się pomocne podczas wykonywania prac naprawczych lub przy wymianie części. AUTODOC nie ponosi odpowiedzialności za szkody z tytułu utraconych korzyści, uszczerbku na zdrowiu bądź z tytułu szkody na mieniu, które powstały podczas naprawy lub wymiany części bądź w skutek nieprawidłowego użytkowania lub błędnej interpretacji udostępnionych informacji.

AUTODOC nie ponosi odpowiedzialności za ewentualne błędy i nieścisłości zawarte w tym przewodniku. Niniejsze informacje mają jedynie charakter informacyjny i nie zastępują wskazówek specjalisty.

AUTODOC nie ponosi odpowiedzialności za korzystanie ze sprzętu, narzędzi lub części samochodowych w sposób nieprawidłowy lub zagrażający zdrowiu. AUTODOC zaleca zachowanie ostrożności i przestrzeganie zasad bezpieczeństwa podczas wykonywania prac naprawczych lub wymiany części. Prosimy mieć na uwadze, że części samochodowe niskiej jakości nie będą w stanie zapewnić stosownego bezpieczeństwa w ruchu drogowym.

© Copyright 2022 Wszelkie treści – w tym teksty, zdjęcia i grafiki – chronione są prawami autorskimi. Wszelkie prawa – w szczególności prawa do kopiowania, rozpowszechniania, edytowania i tłumaczenia – stanowią własność AUTODOC GmbH.