



Jak wymienić filtr paliwa
w **VW Polo IV Sedan**
(9A4, 9A2, 9N2, 9A6) -
poradnik naprawy

PODOBNY FILMIK INSTRUKTAŻOWY



Niniejszy film przedstawia procedurę wymiany podobnej części samochodowej w innym pojeździe

Ważne!

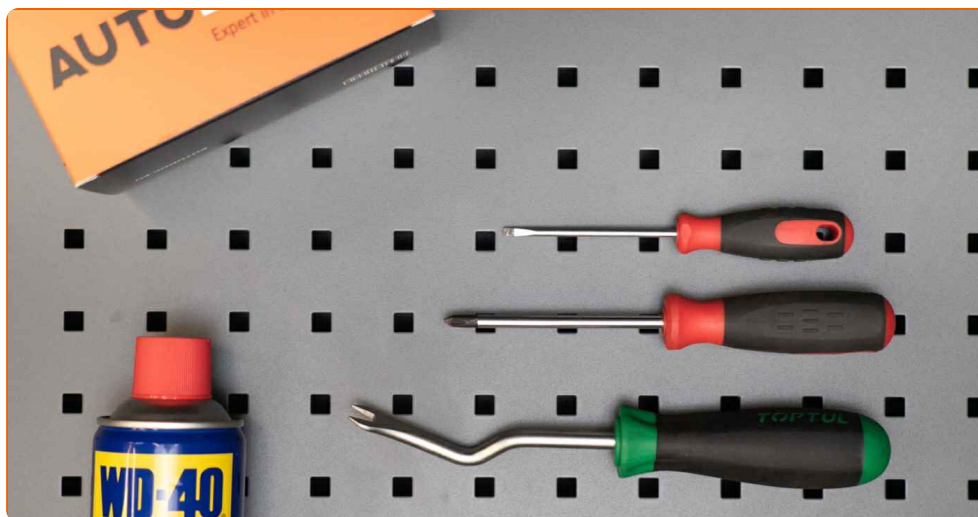
Procedura wymiany może być stosowana dla:

VW Polo IV Sedan (9A4, 9A2, 9N2, 9A6) 1.4

Kolejne kroki mogą się różnić w zależności od konstrukcji samochodu.

Niniejszy poradnik został stworzony w oparciu o procedurę wymiany podobnej części samochodowej w: VW Caddy III Kombi (2KB, 2KJ, 2CB, 2CJ) 1.4

WYMIANA: FILTRA PALIWA – VW POLO IV SEDAN (9A4, 9A2, 9N2, 9A6). NARZĘDZIA, KTÓRYCH MOŻESZ POTRZEBOWAĆ:



- Sprej WD-40
- Śrubokręt krzyżakowy
- Śrubokręt płaski
- Zbiornik na płyn
- Łom

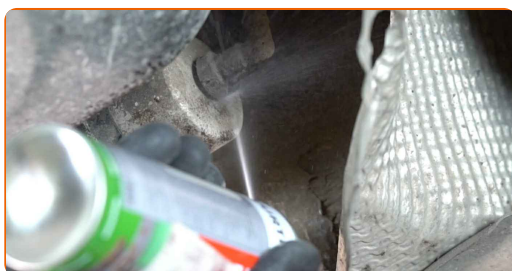
Kup narzędzia

Wymiana: filtra paliwa – VW Polo IV Sedan (9A4, 9A2, 9N2, 9A6). Eksperti z AUTODOC zalecają:

- Sprawdź, czy wystarczy przestrzeni na wentylację. Opary paliwa są szkodliwe.
- Wszystkie prace powinny być dokonane na zgaszonym silniku.

WYMIANA: FILTRA PALIWA – VW POLO IV SEDAN (9A4, 9A2, 9N2, 9A6). ZALECANA KOLEJNOŚĆ KROKÓW:

- 1 Otwórz klapkę wlewu paliwa. Odkręć korek wlewu paliwa.
- 2 Podnieś samochód przy pomocy podnośnika lub umieść go nad stanowiskiem inspekcyjnym.
- 3 Oczyszcz mocowania łączące przewody do filtra paliwa. Skorzystaj ze spreju WD-40.



- 4 Poluzuj mocowanie filtra paliwa. Skorzystaj z wkrętaka krzyżakowego.



5 Przygotuj zbiornik na płyny.



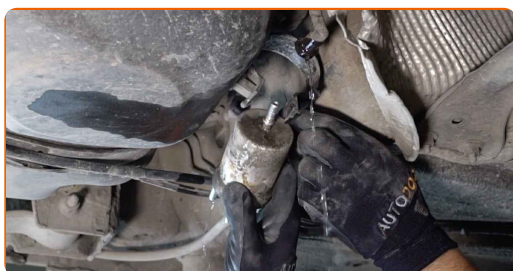
6 Zdejmij uchwyty mocowań przewodów filtra paliwa. Skorzystaj z wkrętaka płaskiego. Odłącz przewody od filtra paliwa.



Wymiana: filtra paliwa – VW Polo IV Sedan (9A4, 9A2, 9N2, 9A6). Wskazówka:

- Bądź ostrożny! Paliwo może wyciec z obudowy filtra oraz przewodów.

7 Wymij filtr paliwa. Włóż stary kartridż filtra do zbiornika.



8 Zainstaluj nowy filtr paliwa.

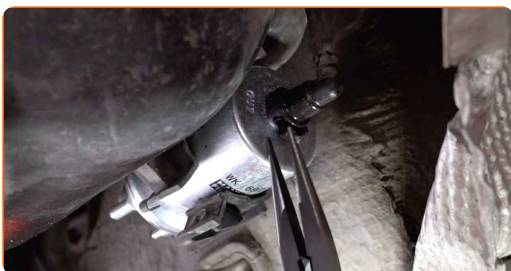


Wymiana: filtra paliwa – VW Polo IV Sedan (9A4, 9A2, 9N2, 9A6).
Profesjoniści zalecają:

- Pamiętaj, ważne jest nie pomylić miejsca wyjścia i wejścia. Strzałki na filtrze wskazują kierunek potoku paliwa.
- W trakcie instalacji zadbaj o to, aby zapobiec przedostaniu się pyłu i brudu do wnętrza obudowy filtra paliwa.
- Korzystaj wyłącznie z filtrów wysokiej jakości.

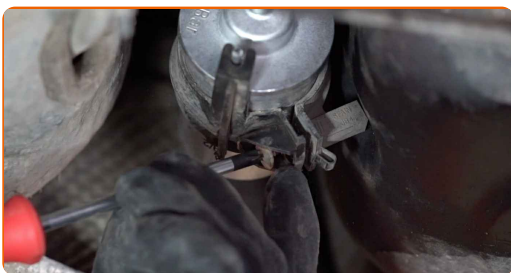
9

Podłącz przewody do filtra paliwa. Załóż uchwyty mocowań przewodów filtra paliwa.



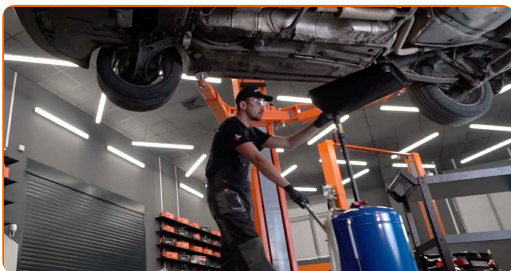
10

Dokręć mocowania filtra paliwa. Skorzystaj z wkrętaka krzyżakowego.



11

Odstaw zbiornik na płyny spod filtra paliwa.



12 Obniż samochód.



13 Zakręć korek wlewu paliwa. Zamknij klapkę wlewu paliwa.

Wymiana: filtra paliwa – VW Polo IV Sedan (9A4, 9A2, 9N2, 9A6). Wskazówka od ekspertów z AUTODOC:

- Przed rozpoczęciem jazdy kilkakrotnie włącz i wyłącz zapłon. Należy to zrobić w celu aktywacji pompy paliwowej, aby przepompowywała ona paliwo przez układ paliwowy.

14 Włącz silnik na kilka minut.

Wymiana: filtra paliwa – VW Polo IV Sedan (9A4, 9A2, 9N2, 9A6). AUTODOC zaleca:

- W celu ochrony środowiska przed zanieczyszczeniem upewnij się, że oddałeś zużyte filtry do specjalnych punktów składowania odpadów.

DOBRA ROBOTA! 

ZOBACZ WIĘCEJ PORADNIKÓW

AUTODOC – NIEDROGIE CZĘŚCI ZAMIENNE WYSOKIEJ JAKOŚCI ONLINE

APLIKACJA MOBILNA AUTODOC: SKORZYSTAJ Z DOSKONAŁYCH
OKAZJI Z JEDNOCZESNYM WGDODNYM ROBIENIEM ZAKUPÓW



AUTODOC
APP

Download

 **Google play**

 **App Store**

**OGROMNY WYBÓR CZĘŚCI ZAMIENNYCH DO TWOJEGO
SAMOCHODU**

FILTR PALIWA: SZEROKI WYBÓR

WYŁĄCZENIE ODPOWIEDZIALNOŚCI:

Dokument zawiera jedynie zalecenia ogólne, które mogą okazać się pomocne podczas wykonywania prac naprawczych lub przy wymianie części. AUTODOC nie ponosi odpowiedzialności za szkody z tytułu utraconych korzyści, uszczerbku na zdrowiu bądź z tytułu szkody na mieniu, które powstały podczas naprawy lub wymiany części bądź w skutek nieprawidłowego użytkowania lub błędnej interpretacji udostępnionych informacji.

AUTODOC nie ponosi odpowiedzialności za ewentualne błędy i nieścisłości zawarte w tym przewodniku. Niniejsze informacje mają jedynie charakter informacyjny i nie zastępują wskazówek specjalisty.

AUTODOC nie ponosi odpowiedzialności za korzystanie ze sprzętu, narzędzi lub części samochodowych w sposób nieprawidłowy lub zagrażający zdrowiu. AUTODOC zaleca zachowanie ostrożności i przestrzeganie zasad bezpieczeństwa podczas wykonywania prac naprawczych lub wymiany części. Prosimy mieć na uwadze, że części samochodowe niskiej jakości nie będą w stanie zapewnić stosownego bezpieczeństwa w ruchu drogowym.

© Copyright 2021 Wszelkie treści – w tym teksty, zdjęcia i grafiki – chronione są prawami autorskimi. Wszelkie prawa – w szczególności prawa do kopiowania, rozpowszechniania, edytowania i tłumaczenia – stanowią własność AUTODOC GmbH.