



Jak wymienić filtr
kabinowy w **VW Polo**
Playa - poradnik naprawy

PODOBNY FILMIK INSTRUKTAŻOWY



Niniejszy film przedstawia procedurę wymiany podobnej części samochodowej w innym pojeździe

Ważne!

Procedura wymiany może być stosowana dla:

VW Polo Playa 1.4

Kolejne kroki mogą się różnić w zależności od konstrukcji samochodu.

Niniejszy poradnik został stworzony w oparciu o procedurę wymiany podobnej części samochodowej w: VW Polo III Hatchback (6N1) 1.0

WYMIANA: FILTRA KABINOWEGO – VW POLO PLAYA.
POTRZEBNE NARZĘDZIA:



• Ręcznik z mikrofibry

• Pokrowiec na błotnik

Kup narzędzia

Wymiana: filtra kabinowego – VW Polo Playa. Wskazówka od ekspertów z AUTODOC:

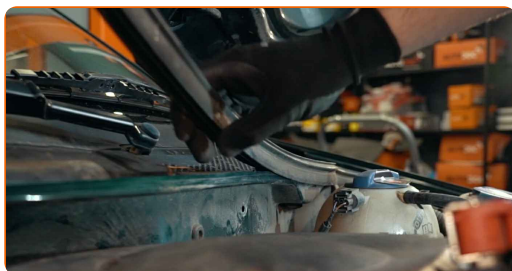
- Wymieniaj filtr kabinowy nie mniej niż jeden raz na pół roku, na początku wiosny i jesieni.
- Przestrzegaj okresy, rekomendacje i wymagania stawiane do eksploatacji części zamienne, zapewnione przez producenta.
- Jeżeli potok powietrza trafiającego do wnętrza samochodu się zmniejszył, to należy wymienić filtr kabinowy wcześniej, niż przewiduje plan obsługi technicznej.
- Uwaga: wszystkie prace na samochodzie – VW Polo Playa – powinny być wykonywane przy zgaszonym silniku.

WYMIANĘ NALEŻY PRZEPROWADZAĆ W TEJ KOLEJNOŚCI:

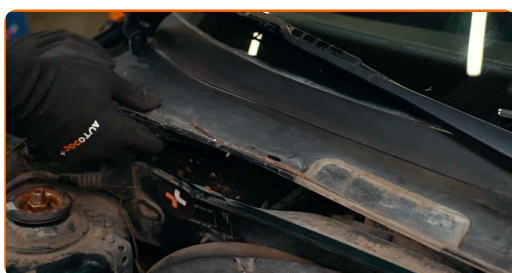
1 Otwórz maskę.

2 Skorzystaj z osłony chroniącej zderzak w celu zapobiegnięcia uszkodzenia powłoki lakierniczej oraz plastikowych elementów samochodu.

3 Zdejmij uszczelkę kraty grilla.



4 Unieś i zdejmij atrapę grilla.



5

Naciśnij spinki mocujące filtr przeciwpyłkowy, aby je poluznić.



6

Wyciągnij filtr kabinowy.



Wymiana: filtra kabinowego – VW Polo Playa. Wskazówka od AUTODOC:

- Nie próbuj oczyścić i ponownie stosować filtra - to będzie miało wpływ na jakość czyszczenia powietrza we wnętrzu samochodu.
- Przykryj kanały wlotu powietrza filtra kabinowego ściereczką z mikrofibry, aby zapobiec przedostawaniu się zanieczyszczeń i kurzu.

7

Wyczyść obudowę i osłonę filtra kabinowego.



8

Zdejmij ściereczkę z mikrofibry z kanałów wlotu powietrza filtra kabinowego.

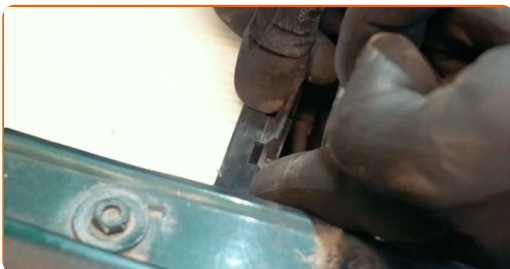
- 9 Zamontuj filtr kabinowy w jego gnieździe montażowym. Upewnij się, że krawędzie filtra pasują szczelnie do jego obudowy.



Wymiana: filtra kabinowego – VW Polo Playa. Wskazówka:

- Podążaj na strzałką kierunkową przepływu powietrza na filtrze.
- Sprawdź czy materiał filtrujący jest umieszczony poprawnie. On nie musi być przechylony.
- Uwaga! Używaj wysokiej jakości filtrów – VW Polo Playa.

- 10 Zaciśnij spinki mocujące filtr przeciwpyłkowy.



- 11 Zamontuj i zabezpiecz kratę grilla.



12 Zamontuj uszczelkę kraty grilla.



13 Włącz zapłon.



14 Włącz klimatyzację. Jest to niezbędne, aby upewnić się, że części odpowiednio pracują.



15 Wyłącz zapłon.



16 Zdejmij osłonę chroniącą zderzak.

17

Zamknij maskę.

DOBRA ROBOTA! 

ZOBACZ WIĘCEJ PORADNIKÓW

AUTODOC – NIEDROGIE CZĘŚCI ZAMIENNE WYSOKIEJ JAKOŚCI ONLINE

APLIKACJA MOBILNA AUTODOC: SKORZYSTAJ Z DOSKONAŁYCH
OKAZJI Z JEDNOCZESNYM WGDNYM ROBIENIEM ZAKUPÓW



**OGROMNY WYBÓR CZĘŚCI ZAMIENNYCH DO TWOJEGO
SAMOCHODU**

FILTR KABINOWY: SZEROKI WYBÓR

ⓘ WYŁĄCZENIE ODPOWIEDZIALNOŚCI:

Dokument zawiera jedynie zalecenia ogólne, które mogą okazać się pomocne podczas wykonywania prac naprawczych lub przy wymianie części. AUTODOC nie ponosi odpowiedzialności za szkody z tytułu utraconych korzyści, uszczerbku na zdrowiu bądź z tytułu szkody na mieniu, które powstały podczas naprawy lub wymiany części bądź w skutek nieprawidłowego użytkowania lub błędnej interpretacji udostępnionych informacji.

AUTODOC nie ponosi odpowiedzialności za ewentualne błędy i nieścisłości zawarte w tym przewodniku. Niniejsze informacje mają jedynie charakter informacyjny i nie zastępują wskazówek specjalisty.

AUTODOC nie ponosi odpowiedzialności za korzystanie ze sprzętu, narzędzi lub części samochodowych w sposób nieprawidłowy lub zagrażający zdrowiu. AUTODOC zaleca zachowanie ostrożności i przestrzeganie zasad bezpieczeństwa podczas wykonywania prac naprawczych lub wymiany części. Prosimy mieć na uwadze, że części samochodowe niskiej jakości nie będą w stanie zapewnić stosownego bezpieczeństwa w ruchu drogowym.

© Copyright 2021 Wszelkie treści – w tym teksty, zdjęcia i grafiki – chronione są prawami autorskimi. Wszelkie prawa – w szczególności prawa do kopiowania, rozpowszechniania, edytowania i tłumaczenia – stanowią własność AUTODOC GmbH.