



Jak wymienić zacisku
hamulcowego tył w **VW**
Polo Sedan (9A4, 9A2,
9N2, 9A6) - poradnik
naprawy

PODOBNY FILMIK INSTRUKTAŻOWY



Niniejszy film przedstawia procedurę wymiany podobnej części samochodowej w innym pojeździe

Ważne!

Procedura wymiany może być stosowana dla:

VW Polo Sedan (9A4, 9A2, 9N2, 9A6) 1.4, VW Polo Sedan (9A4, 9A2, 9N2, 9A6) 1.9 SDI, VW Polo Sedan (9A4, 9A2, 9N2, 9A6) 1.4 TDI, VW Polo Sedan (9A4, 9A2, 9N2, 9A6) 1.6

Kolejne kroki mogą się różnić w zależności od konstrukcji samochodu.

Niniejszy poradnik został stworzony w oparciu o procedurę wymiany podobnej części samochodowej w: VW Golf IV Hatchback (1J1) 1.6

**WYMIANA: ZACISKU HAMULCOWEGO – VW POLO
SEDAN (9A4, 9A2, 9N2, 9A6). LISTA NARZĘDZI,
KTÓRYCH BĘDZIESZ POTRZEBOWAĆ:**



- Szczotka druciana
- Środek do czyszczenia hamulców
- Smar na bazie miedzi
- Klucz płasko-oczkowy o numerze 11
- Klucz płasko-oczkowy o numerze 15
- bit imbusowy numerze H6
- Nasadka o numerze 11
- Nasadka o numerze 13
- Klucz nasadowy do kół o numerze 17
- Klucz grzechotkowy
- Klucz dynamometryczny
- Zbiornik na płyn
- Szczypce do rur
- Zacisk przewodu hamulcowego
- Zestaw do odpowietrzania układu hamulcowego
- Łom
- Klin pod koło

Kup narzędzia

Wymiana: zacisku hamulcowego – VW Polo Sedan (9A4, 9A2, 9N2, 9A6).
Wskazówka od ekspertów z AUTODOC:

- Procedura wymiany jest taka sama dla lewych i prawych zacisków hamulcowych będących na tej samej osi.
- Wszystkie prace powinny być dokonane na zgaszonym silniku.

WYMIANA: ZACISKU HAMULCOWEGO – VW POLO SEDAN (9A4, 9A2, 9N2, 9A6). UŻYJ NASTĘPUJĄCEJ PROCEDURY:

- 1 Odkryj maskę silnika. Odkręć korek pojemnika na płyn hamulcowy.
- 2 Zabezpiecz koła klinami.
- 3 Poluzuj śruby mocujące koło. Skorzystaj z nasadki udarowe do kół #17.



- 4 Podejmij tylną część samochodu i zafiksuj na podporach.

- 5 Odkręć śruby koła.



AUTODOC poleca:

- Ostrzeżenie! Aby uniknąć obrażeń, przytrzymaj koło podczas odkręcania śrub mocujących. VW Polo Sedan (9A4, 9A2, 9N2, 9A6)

6

Ściągnij koło.



7

Oczyść obszar, w którym przewód hamulcowy podłączony jest do zacisku, a także okolice sworznia prowadzącego. Użyj drucianej szczotki. Skorzystaj ze środka do czyszczenia hamulców.



AUTODOC poleca:

- Wymiana: zacisku hamulcowego – VW Polo Sedan (9A4, 9A2, 9N2, 9A6). Po rozpyleniu preparatu odczekaj kilka minut.

8

Zdejmij klamrę zabezpieczającą linki hamulca ręcznego. Użyj łomu.



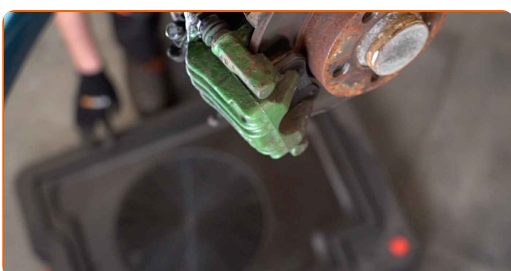
- 9** Odłącz linkę hamulca ręcznego od zacisku. Skorzystaj ze szczypiec do pompy wodnej. Zwolnij przewód hamulca postojowego.



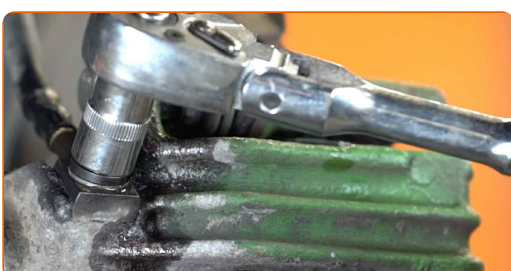
- 10** Odczep przewód hamulcowy za pomocą zacisku przewodu hamulcowego.



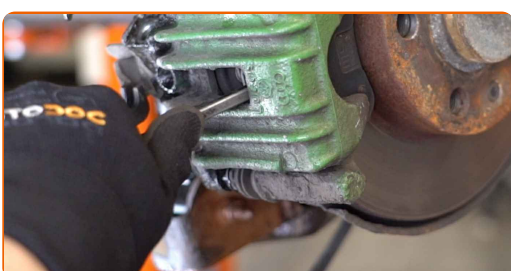
- 11** Ustaw pojemnik na zbieranie płynu hamulcowego poniżej.



- 12** Odkręć przewód hamulcowy z zacisku hamulcowego. Skorzystaj z nasadki o numerze #13. Skorzystaj z klucza grzechtkowego.



- 13** Rozłącz klocki hamulcowe. Użyj łomu.



- 14** Odkręć mocowanie zacisku hamulcowego. Skorzystaj z klucza oczkowego o numerze 15. Skorzystaj z nasadki o numerze #13. Skorzystaj z klucza grzechotkowego.



- 15** Zdejmij zacisk hamulcowy. Użyj łomu.



**Wymiana: zacisku hamulcowego – VW Polo Sedan (9A4, 9A2, 9N2, 9A6).
Wskazówka od ekspertów z AUTODOC:**

- Przy wymianie zacisku hamulcowego, zaleca się sprawdzić przewody hamulcowe pod kątem uszkodzeń, a jeśli to konieczne wymienić je na nowe.
- Przy wymianie zacisku hamulcowego poleca się wymieniać klocki hamulcowe, sprawdzać stan tarcz hamulcowych i jeżeli to jest konieczne wymienić je na nowe.
- Jeśli w zestawie z nowymi zaciskami hamulcowymi nie było nowych sworzni prowadzących, skorzystaj ze starych.

16

Zainstaluj zacisk hamulcowy i zamontuj go.

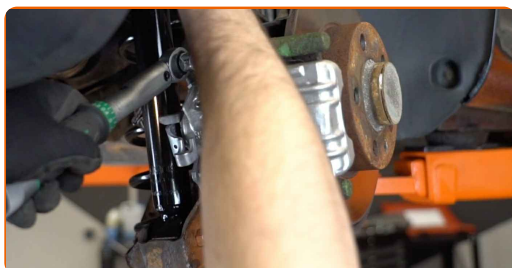


Uwaga!

- Zamontuj zacisk hamulcowy zaczynając od jego dolnej części.
- Podtrzymaj zacisk hamulcowy.

17

Dokręć mocowania zacisku hamulcowego. Skorzystaj z klucza oczkowego o numerze 15. Skorzystaj z nasadki o numerze #13. Skorzystaj z klucza dynamometrycznego. Dokręć do go momentu 35 Nm.



18

Odkręć zaślepkę przewodu hamulcowego. Skorzystaj z klucza sześciokątnego typu HEX o numerze H6. Skorzystaj z klucza grzechotkowego.



19

Nasmaruj przewód hamulcowy. Skorzystaj ze środka do czyszczenia hamulców.



AUTODOC poleca:

- Wymiana: zacisku hamulcowego – VW Polo Sedan (9A4, 9A2, 9N2, 9A6). Po rozpyleniu preparatu odczekaj kilka minut.

20

Zainstaluj i przymocuj nowy przewód do nowego zacisku hamulcowego. Skorzystaj z nasadki o numerze #13.



21

Dokręć mocowanie łączące przewód hamulcowy z zaciskiem hamulcowym. Skorzystaj z nasadki o numerze #13. Skorzystaj z klucza dynamometrycznego. Dokręć do go momentu 35 Nm.



22

Zdejmij zatrzask przewodu hamulcowego.



23 Odłącz gumowy kapturek odpowietznika zacisku hamulca.



24 Odkręć śrubę odpowietrzającą układ hamulcowy. Skorzystaj z klucza oczkowego o numerze 11.



25 Podłącz zestaw do odpowietrzania układu hamulcowego do śruby odpowietrzającej.



26 Zamontuj linkę hamulca ręcznego w klamrze zacisku hamulcowego. Skorzystaj ze szczypiec do pompy wodnej.



27 Zabezpiecz linkę hamulca ręcznego klamrą zabezpieczającą.



- 28** Odpowietrz układ zacisku hamulcowego. Nie włączając silnika, naciśnij kilka razy pedał hamulca, aż poczujesz znaczną oporność.



- 29** Dokręć śrubę odpowietrzającą układ hamulcowy. Skorzystaj z klucza oczkowego o numerze 11.



- 30** Odłącz zestaw do odpowietrzania układu hamulcowego.



- 31** Dokręć śrubę odpowietrzającą zacisku hamulcowego. Skorzystaj z nasadki o numerze #11. Skorzystaj z klucza dynamometrycznego. Dokręć do go momentu 10 Nm.



- 32** Podłącz gumowy kapturek odpowietrznika zacisku hamulca.



33

Nasmaruj powierzchnię, gdzie tarcza hamulcowa styka się z felgą. Zastosuj smar miedziany.



34

Wyczyść powierzchnię tarczy hamulcowej. Skorzystaj ze środka do czyszczenia hamulców.



AUTODOC poleca:

- Wymiana: zacisku hamulcowego – VW Polo Sedan (9A4, 9A2, 9N2, 9A6). Po rozpyleniu preparatu odczekaj kilka minut.

35

Zainstaluj koło.



AUTODOC poleca:

- Ostrzeżenie! Aby uniknąć obrażeń, przytrzymaj koło podczas wkręcania śrub mocujących. VW Polo Sedan (9A4, 9A2, 9N2, 9A6)

36

Wkręć śruby koła. Skorzystaj z nasadki udarowe do kół #17.



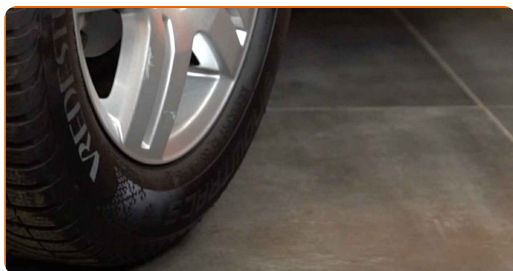
37

Spuść samochód i, działając w porządku krzyżowym, zaciągnij bolce mocujące koła. Skorzystaj z klucza dynamometrycznego. Dokręć do go momentu 120 Nm.



38

Usuń podnośniki oraz kliny.



AUTODOC poleca:

- Sprawdź poziom płynu hamulcowego w zbiorniku wyrównawczym i przy konieczności dodaj go.

39

Dokręć korek pojemnika na płyn hamulcowy. Zamknij maskę.



DOBRA ROBOTA! 

ZOBACZ WIĘCEJ PORADNIKÓW

AUTODOC – NIEDROGIE CZĘŚCI ZAMIENNE WYSOKIEJ JAKOŚCI ONLINE

APLIKACJA MOBILNA AUTODOC: SKORZYSTAJ Z DOSKONAŁYCH OKAZJI Z JEDNOCZESNYM WGDNYM ROBIENIEM ZAKUPÓW



+ AUTODOC

GET IT ON
Google Play

Download on the
App Store

Download

OGROMNY WYBÓR CZĘŚCI ZAMIENNYCH DO TWOJEGO SAMOCHODU

ZACISKI HAMULCOWE: SZEROKI WYBÓR

(i) WYŁĄCZENIE ODPOWIEDZIALNOŚCI:

Dokument zawiera jedynie zalecenia ogólne, które mogą okazać się pomocne podczas wykonywania prac naprawczych lub przy wymianie części. AUTODOC nie ponosi odpowiedzialności za szkody z tytułu utraconych korzyści, uszczerbku na zdrowiu bądź z tytułu szkody na mieniu, które powstały podczas naprawy lub wymiany części bądź w skutek nieprawidłowego użytkowania lub błędnej interpretacji udostępnionych informacji.

AUTODOC nie ponosi odpowiedzialności za ewentualne błędy i nieścisłości zawarte w tym przewodniku. Niniejsze informacje mają jedynie charakter informacyjny i nie zastępują wskazówek specjalisty.

AUTODOC nie ponosi odpowiedzialności za korzystanie ze sprzętu, narzędzi lub części samochodowych w sposób nieprawidłowy lub zagrażający zdrowiu. AUTODOC zaleca zachowanie ostrożności i przestrzeganie zasad bezpieczeństwa podczas wykonywania prac naprawczych lub wymiany części. Prosimy mieć na uwadze, że części samochodowe niskiej jakości nie będą w stanie zapewnić stosownego bezpieczeństwa w ruchu drogowym.

© Copyright 2023 Wszelkie treści – w tym teksty, zdjęcia i grafiki – chronione są prawami autorskimi. Wszelkie prawa – w szczególności prawa do kopiowania, rozpowszechniania, edytowania i tłumaczenia – stanowią własność AUTODOC SE.