



Jak wymienić pompe
wody w **VW Polo Variant**
(6V5) - poradnik naprawy

PODOBNY FILMIK INSTRUKTAŻOWY



Niniejszy film przedstawia procedurę wymiany podobnej części samochodowej w innym pojeździe

Ważne!

Procedura wymiany może być stosowana dla:
VW Polo Variant (6V5) 1.8, VW Polo Variant (6V5) 1.6

Kolejne kroki mogą się różnić w zależności od konstrukcji samochodu.

Niniejszy poradnik został stworzony w oparciu o procedurę wymiany podobnej części samochodowej w: VW GOLF II (19E, 1G1) 1.6

**WYMIANA: POMPY WODY – VW POLO VARIANT (6V5).
POTRZEBNE NARZĘDZIA:**



- Szczotka druciana
- Sprej WD-40
- Uniwersalny spray do czyszczenia
- Masa uszczelniająca
- Klucz dynamometryczny
- Klucz płasko-oczkowy o numerze 13
- Nasadka o numerze 7
- Nasadka o numerze 10
- Nasadka o numerze 13
- Bit imbusowy numerze h6
- Klucz grzechotkowy
- Skrobak do uszczelek
- Lejek
- Zbiornik na płyn
- Pokrowiec na błotnik

Kup narzędzia

Wymiana: pompy wody – VW Polo Variant (6V5). Wskazówka od AUTODOC:

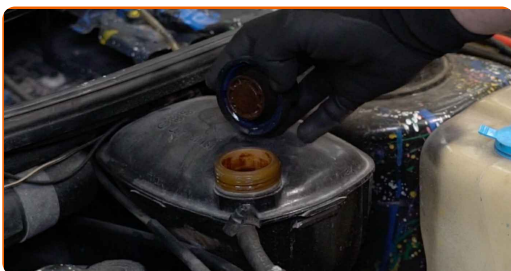
- Przestrzegaj okresy, rekomendacje i wymagania stawiane do eksploatacji części zamienne, zapewnione przez producenta.
- Sprawdź stan płynu chłodzącego i w razie potrzeby wymień go.
- Sprawdź termostat i obudowę termostatu. Wymień w razie potrzeby.
- Uwaga: wszystkie prace na samochodzie – VW Polo Variant (6V5) – powinny być wykonywane przy zgaszonym silniku.

WYMIANĘ NALEŻY PRZEPROWADZAĆ W TEJ KOLEJNOŚCI:

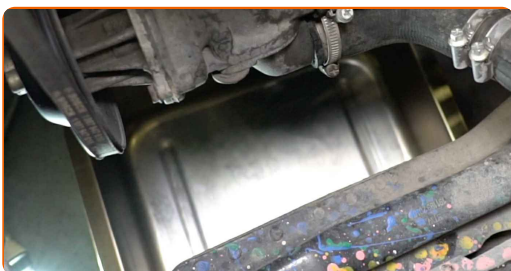
1 Otwórz maskę.

2 Skorzystaj z osłony chroniącej zderzak w celu zapobiegnięcia uszkodzenia powłoki lakierniczej oraz plastikowych elementów samochodu.

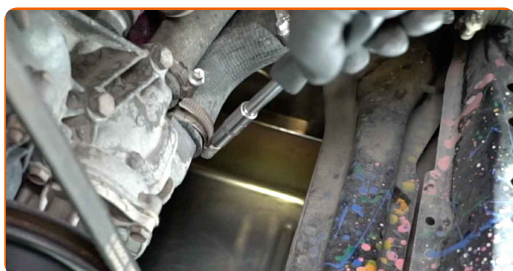
3 Odkręć korek zbiornika płynu chłodniczego.



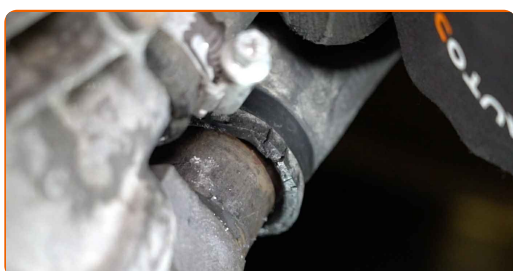
4 Przygotuj zbiornik na płyny.



- 5 Poluzuj obejmę przewodu płynu chłodniczego. Skorzystaj z nasadki o numerze #7. Skorzystaj z klucza grzechotkowego.



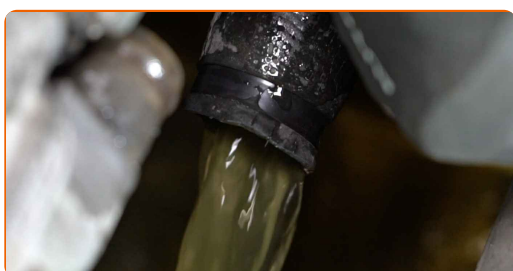
- 6 Odłącz przewód płynu chłodniczego.



Wymiana: pompy wody – VW Polo Variant (6V5). Wskazówka:

- Uwaga! Płyn chłodniczy może wydostawać się z kanałów i korpusu pompy wody.

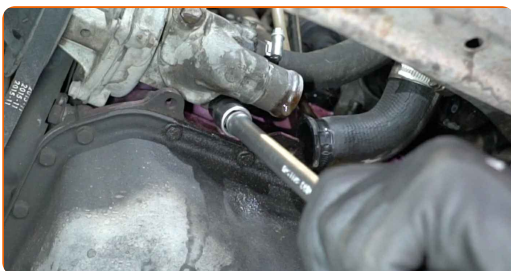
- 7 Spuść płyn chłodzący z silnika.



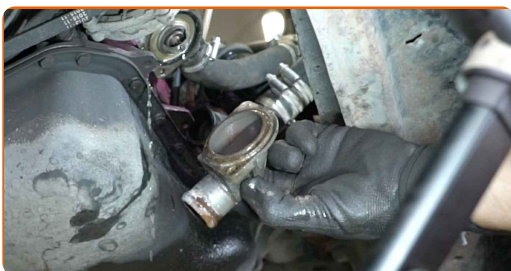
Wymiana: pompy wody – VW Polo Variant (6V5). Eksperti z AUTODOC zalecają:

- Uwaga! Płyn chłodniczy może być bardzo gorący.
- Załóż rękawice, aby uniknąć kontaktu z płynem gorącym.
- Wszystkie prace powinny być dokonane na zgaszonym silniku.
- Oczekaj, aż płyn chłodniczy całkowicie wypłynie z otworu spustowego.

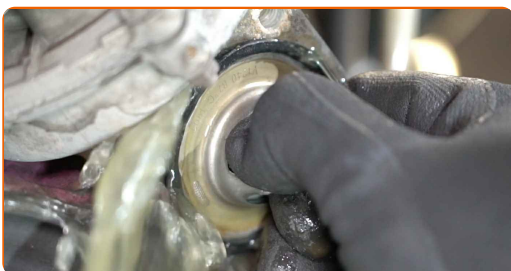
8 Odkręć elementy mocujące obudowę termostatu. Skorzystaj z nasadki o numerze #13. Skorzystaj z klucza grzechotkowego.



9 Zdejmij obudowę termostatu.



10 Wyjmij termostat.

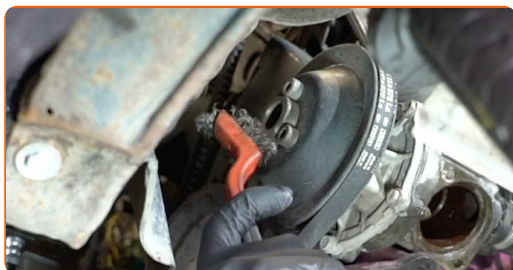


AUTODOC poleca:

- Wymiana: pompy wody – VW Polo Variant (6V5). Nie używaj nadmiernej siły podczas demontażu części, ponieważ można ją w ten sposób uszkodzić.
- Uwaga! Płyn chłodniczy może wyciekać z przewodów chłodniczych i obudowy termostatu.

11

Wyczyść mocowanie koła pasowego pompy wody. Użyj drucianej szczotki. Skorzystaj ze spreju WD-40.



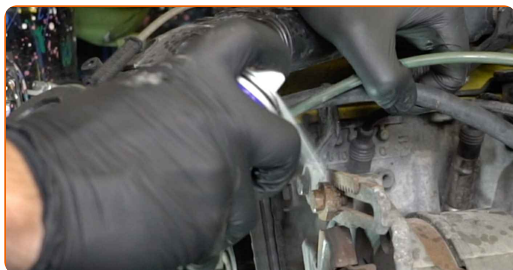
12

Odkręć mocowanie koła pasowego pompy wody. Skorzystaj z klucza sześciokątnego typu HEX o numerze H6. Skorzystaj z klucza grzechotkowego.



13

Wyczyść elementy mocujące alternator. Użyj drucianej szczotki. Skorzystaj ze spreju WD-40.



14

Poluźnij elementy mocujące alternator. Skorzystaj z klucza oczkowego o numerze 13.



15

Odsuń alternator na bok.



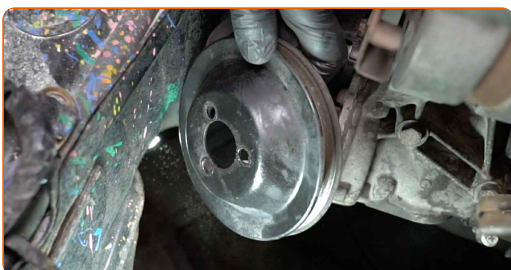
16

Zdejmij pasek klinowy.



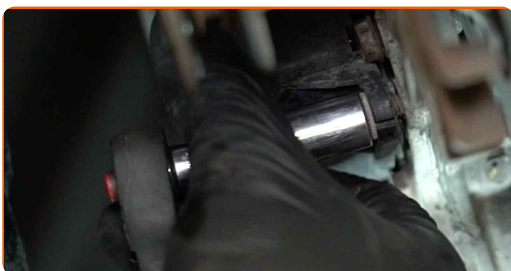
17

Zdejmij koło pasowe pompy wody.



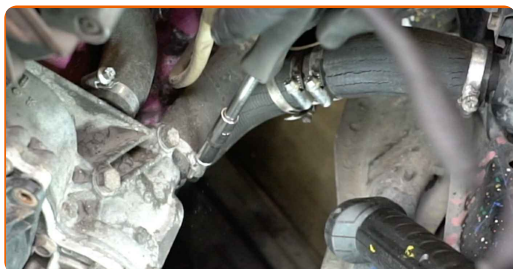
18

Odkręć elementy mocujące obudowę pompy wody. Skorzystaj z nasadki o numerze #10. Skorzystaj z klucza grzechotkowego.



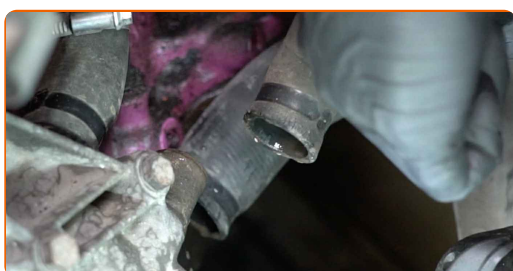
19

Poluzuj obejmę przewodu płynu chłodniczego. Skorzystaj z nasadki o numerze #7. Skorzystaj z klucza grzechotkowego.



20

Odłącz przewód płynu chłodniczego.

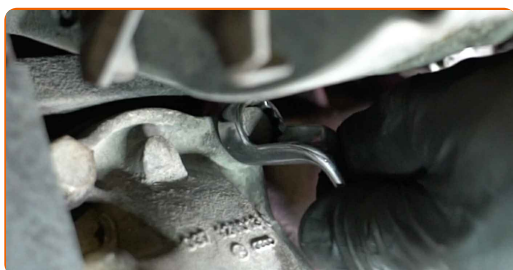


Wymiana: pompy wody – VW Polo Variant (6V5). Wskazówka od AUTODOC:

- Uwaga! Płyn chłodniczy może wydostawać się z kanałów i korpusu pompy wody.

21

Odkręć elementy mocujące pompę wody. Skorzystaj z klucza oczkowego o numerze 13. Skorzystaj z nasadki o numerze #13. Skorzystaj z klucza grzechotkowego.



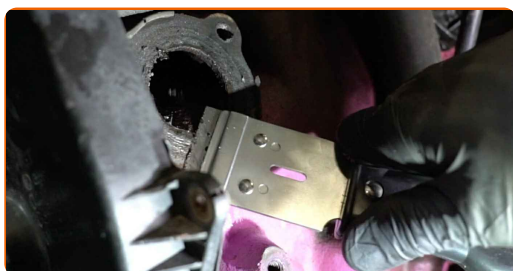
22 Zdejmij pompę wody.



Wymiana: pompy wody – VW Polo Variant (6V5). AUTODOC zaleca:

- Uwaga! Płyn chłodniczy może wydostawać się z kanałów i korpusu pompy wody.

23 Wyczyść miejsce montażu pompy wody. Skorzystaj ze skrobaka do uszczelek. Skorzystaj z uniwersalnego preparatu czyszczącego w aerozolu.



24 Obrób miejsce montażu pompy wody. Użyj uszczelniacza.



25 Zamontuj nową pompę wody.



26 Dokręć elementy mocujące pompę wody. Skorzystaj z klucza oczkowego o numerze 13. Skorzystaj z nasadki o numerze #13. Skorzystaj z klucza dynamometrycznego. Dokręć do go momentu 14 Nm.



27 Podłącz przewód płynu chłodniczego.



28 Zamocuj obejmę przewodu płynu chłodniczego. Skorzystaj z nasadki o numerze #7. Skorzystaj z klucza grzechotkowego.



29 Zamontuj koło pasowe pompy wody.



30 Zamontuj pasek klinowy.



31 Umieść alternator z powrotem na swoim miejscu.



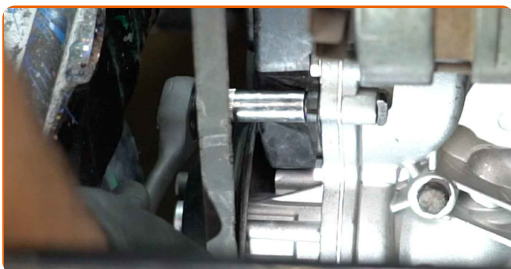
32 Dokręć elementy mocujące alternator. Skorzystaj z nasadki o numerze #13. Skorzystaj z klucza dynamometrycznego. Dokręć do go momentu 10 Nm.



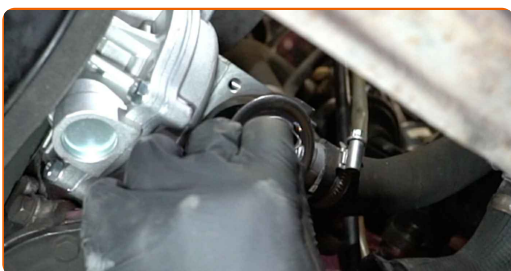
33 Dokręć mocowanie koła pasowego pompy wody. Skorzystaj z klucza sześciokątnej typu HEX o numerze H6. Skorzystaj z klucza dynamometrycznego. Dokręć do go momentu 9 Nm.



- 34** Wkręć elementy mocujące obudowę pompy wody. Skorzystaj z nasadki o numerze #10. Skorzystaj z klucza grzechotkowego.



- 35** Zamotuj termostat.



AUTODOC poleca:

- Wymiana: pompy wody – VW Polo Variant (6V5). Nie używaj nadmiernej siły podczas montażu. Może to spowodować uszkodzenie części.

- 36** Zamontuj obudowę termostatu.



- 37** Dokręć elementy mocujące obudowę termostatu. Skorzystaj z nasadki o numerze #10. Skorzystaj z klucza dynamometrycznego. Dokręć do go momentu 13 Nm.



- 38** Podłącz przewód płynu chłodniczego.



- 39** Zamocuj obejmę przewodu płynu chłodniczego. Skorzystaj z nasadki o numerze #7. Skorzystaj z klucza grzechotkowego.



- 40** Odkręć korek zbiornika płynu chłodniczego.

- 41** Wsadź lejek.



42

Wlej płyn chłodniczy do zbiornika płynu chłodniczego.



Wymiana: pompy wody – VW Polo Variant (6V5). Profesjoniści zalecają:

- Używaj wyłącznie płynu chłodzącego zalecanego przez producenta.
- Poziom płynu chłodniczego powinien być na poziomie oznaczenia MAX.
- Poczekaj, aż powietrze wydostanie się z układu.

43

Włącz silnik na kilka minut. Jest to konieczne, aby usunąć resztki powietrza z układu chłodzenia i upewnić się, że komponenty pracują prawidłowo.

44

Zgaś silnik.

45

Założ korek zbiornika płynu chłodniczego.

46

Wkręć korek zbiornika płynu chłodniczego.



47

Zdejmij osłonę chroniącą zderzak.

48

Zamknij maskę.

DOBRA ROBOTA! 

ZOBACZ WIĘCEJ PORADNIKÓW

AUTODOC – NIEDROGIE CZĘŚCI ZAMIENNE WYSOKIEJ JAKOŚCI ONLINE

APLIKACJA MOBILNA AUTODOC: SKORZYSTAJ Z DOSKONAŁYCH
OKAZJI Z JEDNOCZESNYM WGDODNYM ROBIENIEM ZAKUPÓW



**OGROMNY WYBÓR CZĘŚCI ZAMIENNYCH DO TWOJEGO
SAMOCHODU**

POMPA WODY: SZEROKI WYBÓR

(i) WYŁĄCZENIE ODPOWIEDZIALNOŚCI:

Dokument zawiera jedynie zalecenia ogólne, które mogą okazać się pomocne podczas wykonywania prac naprawczych lub przy wymianie części. AUTODOC nie ponosi odpowiedzialności za szkody z tytułu utraconych korzyści, uszczerbku na zdrowiu bądź z tytułu szkody na mieniu, które powstały podczas naprawy lub wymiany części bądź w skutek nieprawidłowego użytkowania lub błędnej interpretacji udostępnionych informacji.

AUTODOC nie ponosi odpowiedzialności za ewentualne błędy i nieścisłości zawarte w tym przewodniku. Niniejsze informacje mają jedynie charakter informacyjny i nie zastępują wskazówek specjalisty.

AUTODOC nie ponosi odpowiedzialności za korzystanie ze sprzętu, narzędzi lub części samochodowych w sposób nieprawidłowy lub zagrażający zdrowiu. AUTODOC zaleca zachowanie ostrożności i przestrzeganie zasad bezpieczeństwa podczas wykonywania prac naprawczych lub wymiany części. Prosimy mieć na uwadze, że części samochodowe niskiej jakości nie będą w stanie zapewnić stosownego bezpieczeństwa w ruchu drogowym.

© Copyright 2022 Wszelkie treści – w tym teksty, zdjęcia i grafiki – chronione są prawami autorskimi. Wszelkie prawa – w szczególności prawa do kopiowania, rozpowszechniania, edytowania i tłumaczenia – stanowią własność AUTODOC GmbH.