

 **AUTODOC CLUB**

Jak wymienić króćca  
wody w **VW SANTANA**  
**(32B)** - poradnik naprawy

## PODOBNY FILMIK INSTRUKTAŻOWY



Niniejszy film przedstawia procedurę wymiany podobnej części samochodowej w innym pojeździe

### Ważne!

Procedura wymiany może być stosowana dla:  
VW SANTANA (32B) 1.8, VW SANTANA (32B) 1.6

Kolejne kroki mogą się różnić w zależności od konstrukcji samochodu.

Niniejszy poradnik został stworzony w oparciu o procedurę wymiany podobnej części samochodowej w: VW GOLF II (19E, 1G1) 1.6

**WYMIANA: KRÓĆCA WODY – VW SANTANA (32B).  
NARZĘDZIA, KTÓRYCH MOŻESZ POTRZEBOWAĆ:**



- Klucz dynamometryczny
- Nasadka o numerze 7
- Nasadka o numerze 10
- Nasadka o numerze 13
- Klucz grzechotkowy
- Zbiornik na płyn
- Lejek
- Pokrowiec na błotnik

**Kup narzędzia**

Wymiana: króćca wody – VW SANTANA (32B). Wskazówka od AUTODOC:

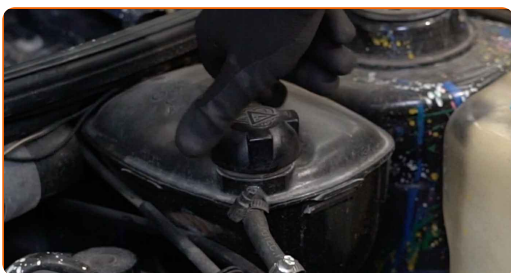
- Przestrzegaj okresy, rekomendacje i wymagania stawiane do eksploatacji części zamienne, zapewnione przez producenta.
- Sprawdź stan płynu chłodzącego i w razie potrzeby wymień go.
- Sprawdź termostat. Wymień go w razie potrzeby.
- Wszystkie prace powinny być dokonane na zgaszonym silniku.

## WYMIANA: KRÓĆCA WODY – VW SANTANA (32B). UŻYJ NASTĘPUJĄCEJ PROCEDURY:

**1** Otwórz maskę.

**2** Skorzystaj z osłony chroniącej zderzak w celu zapobiegnięcia uszkodzenia powłoki lakierniczej oraz plastikowych elementów samochodu.

**3** Odkręć korek zbiornika płynu chłodniczego.

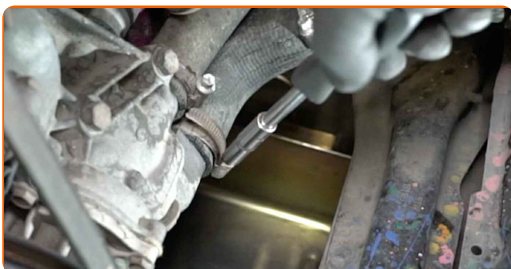


**4** Przygotuj zbiornik na płyny.



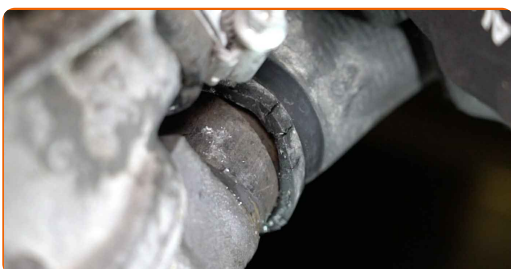
5

Poluzuj obejmę przewodu płynu chłodniczego. Skorzystaj z nasadki o numerze #7. Skorzystaj z klucza grzechotkowego.



6

Odłącz przewód płynu chłodniczego.



Wymiana: króćca wody – VW SANTANA (32B). Profesjonaliści zalecają:

- Uwaga! Płyn chłodniczy może wydostawać się z kanałów i korpusu pompy wody.

7

Spuść płyn chłodzący z silnika.



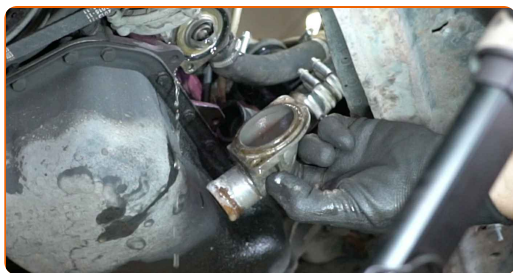
Wymiana: króćca wody – VW SANTANA (32B). Wskazówka od AUTODOC:

- Uwaga! Płyn chłodniczy może być bardzo gorący.
- Załóż rękawice, aby uniknąć kontaktu z płynem gorącym.
- Wszystkie prace powinny być dokonane na zgaszonym silniku.
- Oczekaj, aż płyn chłodniczy całkowicie wypłynie z otworu spustowego.

- 8** Odkręć elementy mocujące obudowę termostatu. Skorzystaj z nasadki o numerze #13. Skorzystaj z klucza grzechotkowego.



- 9** Zdejmij obudowę termostatu.



AUTODOC poleca:

- Wymiana: króćca wody – VW SANTANA (32B). Nie używaj nadmiernej siły podczas demontażu części, ponieważ można ją w ten sposób uszkodzić.

10

Wyjmij termostat.



Wymiana: króćca wody – VW SANTANA (32B). Eksperti z AUTODOC zalecają:

- Podczas demontowania części nie przykładaj zbyt dużej siły. W przeciwnym razie możesz ją uszkodzić.
- Uwaga! Płyn chłodniczy może wyciekać z przewodów chłodniczych i obudowy termostatu.

11

Zamotuj termostat.



AUTODOC poleca:

- Uwaga! Nie używaj nadmiernej siły podczas montażu. Może to spowodować uszkodzenie elementów złącznych w samochodzie. VW SANTANA (32B)

**12** Zamontuj nową obudowę termostatu.



**13** Dokręć elementy mocujące obudowę termostatu. Skorzystaj z nasadki o numerze #10. Skorzystaj z klucza dynamometrycznego. Dokręć do go momentu 13 Nm.



**14** Podłącz przewód płynu chłodniczego.



**15** Zamocuj obejmę przewodu płynu chłodniczego. Skorzystaj z nasadki o numerze #7. Skorzystaj z klucza grzechotkowego.



**16** Odkręć korek zbiornika płynu chłodniczego.



**17** Wsadź lejek.



**18** Wlej płyn chłodniczy do zbiornika płynu chłodniczego.



**Wymiana: króćca wody – VW SANTANA (32B). Profesjonaliści zalecają:**

- Używaj wyłącznie płynu chłodzącego zalecanego przez producenta.
- Poziom płynu chłodniczego powinien być na poziomie oznaczenia MAX.
- Poczekaj, aż powietrze wydostanie się z układu.

**19** Włącz silnik na kilka minut. Jest to konieczne, aby usunąć resztki powietrza z układu chłodzenia i upewnić się, że komponenty pracują prawidłowo.

**20** Zgaś silnik.

**21** Załóż korek zbiornika płynu chłodniczego.



**22** Wkręć korek zbiornika płynu chłodniczego.

**23** Zdejmij osłonę chroniącą zderzak.

**24** Zamknij maskę.

**DOBRA ROBOTA!** 

**ZOBACZ WIĘCEJ PORADNIKÓW**

## AUTODOC – NIEDROGIE CZĘŚCI ZAMIENNE WYSOKIEJ JAKOŚCI ONLINE

APLIKACJA MOBILNA AUTODOC: SKORZYSTAJ Z DOSKONAŁYCH OKAZJI Z JEDNOCZESNYM WGDNYM ROBIENIEM ZAKUPÓW



**AUTODOC**

GET IT ON Google Play

Download on the App Store

Download

**OGROMNY WYBÓR CZĘŚCI ZAMIENNYCH DO TWOJEGO SAMOCHODU**

**KRÓCIEC WODY: SZEROKI WYBÓR**

### **ⓘ WYŁĄCZENIE ODPOWIEDZIALNOŚCI:**

Dokument zawiera jedynie zalecenia ogólne, które mogą okazać się pomocne podczas wykonywania prac naprawczych lub przy wymianie części. AUTODOC nie ponosi odpowiedzialności za szkody z tytułu utraconych korzyści, uszczerbku na zdrowiu bądź z tytułu szkody na mieniu, które powstały podczas naprawy lub wymiany części bądź w skutek nieprawidłowego użytkowania lub błędnej interpretacji udostępnionych informacji.

AUTODOC nie ponosi odpowiedzialności za ewentualne błędy i nieścisłości zawarte w tym przewodniku. Niniejsze informacje mają jedynie charakter informacyjny i nie zastępują wskazówek specjalisty.

AUTODOC nie ponosi odpowiedzialności za korzystanie ze sprzętu, narzędzi lub części samochodowych w sposób nieprawidłowy lub zagrażający zdrowiu. AUTODOC zaleca zachowanie ostrożności i przestrzeganie zasad bezpieczeństwa podczas wykonywania prac naprawczych lub wymiany części. Prosimy mieć na uwadze, że części samochodowe niskiej jakości nie będą w stanie zapewnić stosownego bezpieczeństwa w ruchu drogowym.

© Copyright 2022 Wszelkie treści – w tym teksty, zdjęcia i grafiki – chronione są prawami autorskimi. Wszelkie prawa – w szczególności prawa do kopiowania, rozpowszechniania, edytowania i tłumaczenia – stanowią własność AUTODOC GmbH.