

 **AUTODOC CLUB**

Jak wymienić termostat
układu chłodzenia w **VW**

TRANSPORTER III

platforma / podwozie -
poradnik naprawy

PODOBNY FILMIK INSTRUKTAŻOWY



Niniejszy film przedstawia procedurę wymiany podobnej części samochodowej w innym pojeździe

Ważne!

Procedura wymiany może być stosowana dla:

VW TRANSPORTER III platforma / podwozie 1.6 TD, VW TRANSPORTER III platforma / podwozie 1.7 D, VW TRANSPORTER III platforma / podwozie 1.6 TD Syncro, VW TRANSPORTER III platforma / podwozie 1.6 D

Kolejne kroki mogą się różnić w zależności od konstrukcji samochodu.

Niniejszy poradnik został stworzony w oparciu o procedurę wymiany podobnej części samochodowej w: VW GOLF II (19E, 1G1) 1.6

**WYMIANA: TERMOSTATU W UKŁADZIE CHŁODZENIA –
VW TRANSPORTER III PLATFORMA / PODWOZIE.
NARZĘDZIA, KTÓRYCH MOŻESZ POTRZEBOWAĆ:**



- Klucz dynamometryczny
- Nasadka o numerze 7
- Nasadka o numerze 10
- Nasadka o numerze 13
- Klucz grzechotkowy
- Zbiornik na płyn
- Lejek
- Pokrowiec na błotnik

Kup narzędzia

Wymiana: termostatu w układzie chłodzenia – VW TRANSPORTER III platforma / podwozie. Wskazówka od AUTODOC:

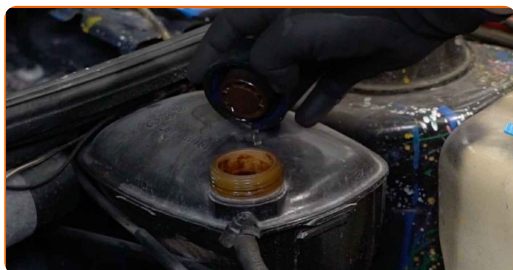
- Sprawdzaj stan płynu chłodniczego przy każdej wymianie termostatu. W razie potrzeby wymień płyn chłodniczy.
- Uwaga: wszystkie prace na samochodzie – VW TRANSPORTER III platforma / podwozie – powinny być wykonywane przy zgaszonym silniku.

WYMIANĘ NALEŻY PRZEPROWADZAĆ W TEJ KOLEJNOŚCI:

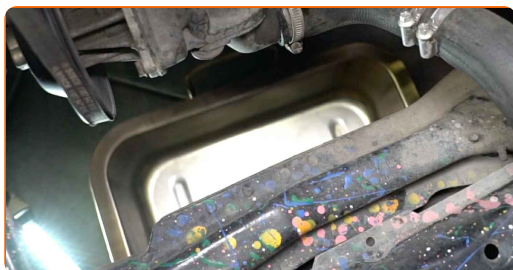
1 Otwórz maskę.

2 Skorzystaj z osłony chroniącej zderzak w celu zapobiegnięcia uszkodzenia powłoki lakierniczej oraz plastikowych elementów samochodu.

3 Odkręć korek zbiornika płynu chłodniczego.



4 Przygotuj zbiornik na płyny.



- 5** Poluzuj obejmę przewodu płynu chłodniczego. Skorzystaj z nasadki o numerze #7. Skorzystaj z klucza grzechotkowego.



- 6** Odłącz przewód płynu chłodniczego.



- 7** Spuść płyn chłodzący z silnika.



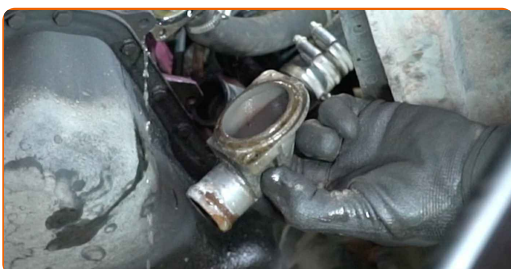
Wymiana: termostatu w układzie chłodzenia – VW TRANSPORTER III platforma / podwozie. Wskazówka:

- Uwaga! Płyn chłodniczy może być bardzo gorący.
- Załóż rękawice, aby uniknąć kontaktu z płynem gorącym.
- Wszystkie prace powinny być dokonane na zgaszonym silniku.
- Oczekaj, aż płyn chłodniczy całkowicie wypłynie z otworu spustowego.

- 8 Odkręć elementy mocujące obudowę termostatu. Skorzystaj z nasadki o numerze #13. Skorzystaj z klucza grzechotkowego.



- 9 Zdejmij obudowę termostatu.



AUTODOC poleca:

- Wymiana: termostatu w układzie chłodzenia – VW TRANSPORTER III platforma / podwozie. Nie używaj nadmiernej siły podczas demontażu części, ponieważ można ją w ten sposób uszkodzić.

- 10 Wyjmij termostat.



AUTODOC poleca:

- Wymiana: termostatu w układzie chłodzenia – VW TRANSPORTER III platforma / podwozie. Nie używaj nadmiernej siły podczas demontażu części, ponieważ można ją w ten sposób uszkodzić.
- Uwaga! Płyn chłodniczy może wyciekać z przewodów chłodniczych i obudowy termostatu.

11

Zamontuj nowy termostat.

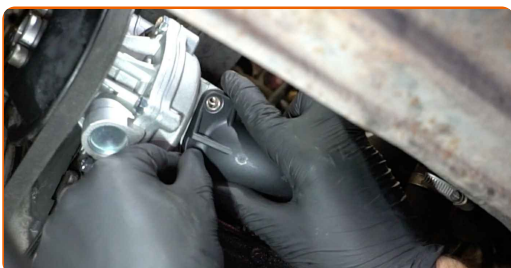


Wymiana: termostatu w układzie chłodzenia – VW TRANSPORTER III platforma / podwozie. Wskazówka:

- Podczas montażu nie przykładaj nadmiernej siły, aby uniknąć uszkodzenia części.

12

Zamontuj obudowę termostatu.



- 13** Dokręć elementy mocujące obudowę termostatu. Skorzystaj z nasadki o numerze #10. Skorzystaj z klucza dynamometrycznego. Dokręć do go momentu 13 Nm.



- 14** Podłącz przewód płynu chłodniczego.



- 15** Zamocuj obejmę przewodu płynu chłodniczego. Skorzystaj z nasadki o numerze #7. Skorzystaj z klucza grzechotkowego.

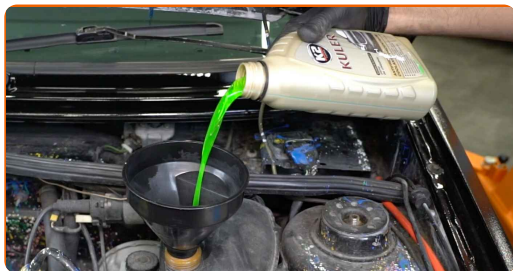


- 16** Odkręć korek zbiornika płynu chłodniczego.

- 17** Wsadź lejek.



18 Wlej płyn chłodniczy do zbiornika płynu chłodniczego.



Wymiana: termostatu w układzie chłodzenia – VW TRANSPORTER III platforma / podwozie. Wskazówka od AUTODOC:

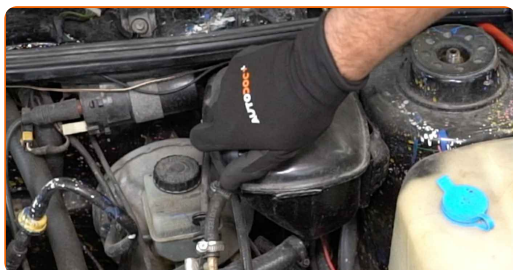
- Używaj wyłącznie płynu chłodzącego zalecanego przez producenta.
- Poziom płynu chłodniczego powinien być na poziomie oznaczenia MAX.
- Poczekaj, aż powietrze wydostanie się z układu.

19 Włącz silnik na kilka minut. Jest to konieczne, aby usunąć resztki powietrza z układu chłodzenia i upewnić się, że komponenty pracują prawidłowo.

20 Zgaś silnik.

21 Załóż korek zbiornika płynu chłodniczego.

22 Wkręć korek zbiornika płynu chłodniczego.



23 Zdejmij osłonę chroniącą zderzak.

24

Zamknij maskę.

DOBRA ROBOTA! 

ZOBACZ WIĘCEJ PORADNIKÓW

AUTODOC – NIEDROGIE CZĘŚCI ZAMIENNE WYSOKIEJ JAKOŚCI ONLINE

APLIKACJA MOBILNA AUTODOC: SKORZYSTAJ Z DOSKONAŁYCH
OKAZJI Z JEDNOCZESNYM WGDNYM ROBIENIEM ZAKUPÓW



**OGROMNY WYBÓR CZĘŚCI ZAMIENNYCH DO TWOJEGO
SAMOCHODU**

TERMOSTAT UKŁADU CHŁODZENIA: SZEROKI WYBÓR

(i) WYŁĄCZENIE ODPOWIEDZIALNOŚCI:

Dokument zawiera jedynie zalecenia ogólne, które mogą okazać się pomocne podczas wykonywania prac naprawczych lub przy wymianie części. AUTODOC nie ponosi odpowiedzialności za szkody z tytułu utraconych korzyści, uszczerbku na zdrowiu bądź z tytułu szkody na mieniu, które powstały podczas naprawy lub wymiany części bądź w skutek nieprawidłowego użytkowania lub błędnej interpretacji udostępnionych informacji.

AUTODOC nie ponosi odpowiedzialności za ewentualne błędy i nieścisłości zawarte w tym przewodniku. Niniejsze informacje mają jedynie charakter informacyjny i nie zastępują wskazówek specjalisty.

AUTODOC nie ponosi odpowiedzialności za korzystanie ze sprzętu, narzędzi lub części samochodowych w sposób nieprawidłowy lub zagrażający zdrowiu. AUTODOC zaleca zachowanie ostrożności i przestrzeganie zasad bezpieczeństwa podczas wykonywania prac naprawczych lub wymiany części. Prosimy mieć na uwadze, że części samochodowe niskiej jakości nie będą w stanie zapewnić stosownego bezpieczeństwa w ruchu drogowym.

© Copyright 2022 Wszelkie treści – w tym teksty, zdjęcia i grafiki – chronione są prawami autorskimi. Wszelkie prawa – w szczególności prawa do kopiowania, rozpowszechniania, edytowania i tłumaczenia – stanowią własność AUTODOC GmbH.