



Jak wymienić tarcze  
hamulcowe tył w **VW**  
**Transporter V Burtowy**  
**Ciężarówka / Podwozie**  
**(7JD, 7JE, 7JL, 7JY, 7JZ,**  
**7FD)** - poradnik naprawy

## PODOBNY FILMIK INSTRUKTAŻOWY



Niniejszy film przedstawia procedurę wymiany podobnej części samochodowej w innym pojeździe

### Ważne!

Procedura wymiany może być stosowana dla:

VW Transporter V Burtowy Ciężarówka / Podwozie (7JD, 7JE, 7JL, 7JY, 7JZ, 7FD) 1.9 TDI, VW Transporter V Burtowy Ciężarówka / Podwozie (7JD, 7JE, 7JL, 7JY, 7JZ, 7FD) 2.5 TDI, VW Transporter V Burtowy Ciężarówka / Podwozie (7JD, 7JE, 7JL, 7JY, 7JZ, 7FD) 2.0, VW Transporter V Burtowy Ciężarówka / Podwozie (7JD, 7JE, 7JL, 7JY, 7JZ, 7FD) 3.2 V6, VW Transporter V Burtowy Ciężarówka / Podwozie (7JD, 7JE, 7JL, 7JY, 7JZ, 7FD) 2.5 TDI 4motion, VW Transporter V Burtowy Ciężarówka / Podwozie (7JD, 7JE, 7JL, 7JY, 7JZ, 7FD) 2.0 CNG

Kolejne kroki mogą się różnić w zależności od konstrukcji samochodu.

Niniejszy poradnik został stworzony w oparciu o procedurę wymiany podobnej części samochodowej w: VW Transporter V Van (7HA, 7HH, 7EA, 7EH) 1.9 TDI

WYMIANA: TARCZY HAMULCOWEJ – VW  
TRANSPORTER V BURTOWY CIĘŻARÓWKA /  
PODWOZIE (7JD, 7JE, 7JL, 7JY, 7JZ, 7FD). NARZĘDZIA,  
KTÓRYCH MOŻESZ POTRZEBOWAĆ:



- Szczotka druciana
- Szczotka nylonowa
- Sprej WD-40
- Środek do czyszczenia hamulców
- Smar na bazie miedzi
- Klucz dynamometryczny
- Nasadka o numerze 21
- Nasadka o numerze 22
- bit XZN o numerze 10
- Klucz nasadowy do kół o numerze 19
- Klucz grzechotkowy
- Śrubokręt udarowy
- Pokrętka
- Praska do tłoczków hamulcowych
- Łom
- Klin pod koło

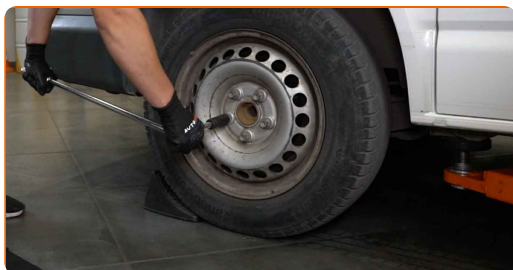
**Kup narzędzia**

Wymiana: tarczy hamulcowej – VW Transporter V Burtowy Ciężarówka / Podwozie (7JD, 7JE, 7JL, 7JY, 7JZ, 7FD). Eksperti z AUTODOC zalecają:

- Wykonuj wymianę tarcz hamulcowych w samochodzie VW Transporter V Burtowy Ciężarówka / Podwozie (7JD, 7JE, 7JL, 7JY, 7JZ, 7FD) w kompletnym zestawie dla każdej osi. Niezależnie od stanu części. To zapewni równomierne hamowanie.
- Procedura wymiany jest identyczna dla obydwu tarcz hamulcowych znajdujących się na tej samej osi.
- Przy wymianie tarcz hamulcowych obowiązkowo należy wymienić klocki hamulcowe.
- Uwaga: wszystkie prace na samochodzie – VW Transporter V Burtowy Ciężarówka / Podwozie (7JD, 7JE, 7JL, 7JY, 7JZ, 7FD) – powinny być wykonywane przy zgaszonym silniku.

## WYMIANĘ NALEŻY PRZEPROWADZAĆ W TEJ KOLEJNOŚCI:

- 1 Odkryj maskę silnika. Odkręć korek pojemnika na płyn hamulcowy.
- 2 Zabezpiecz koła klinami.
- 3 Poluzuj śruby mocujące koło. Skorzystaj z nasadki udarowe do kół #19.



- 4 Podejmij tylną część samochodu i zafiksuj na podporach.

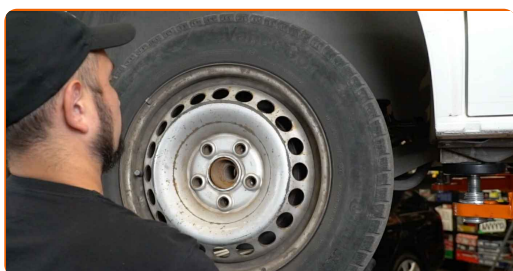
**5** Odkręć śruby koła.



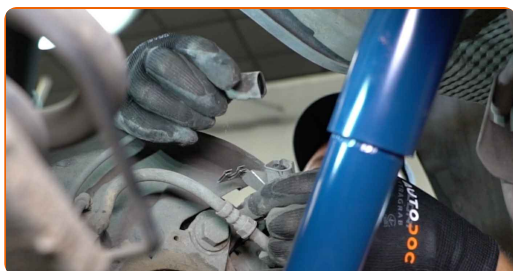
**AUTODOC poleca:**

- Ostrzeżenie! Aby uniknąć obrażeń, przytrzymaj koło podczas odkręcania śrub mocujących. VW Transporter V Burtowy Ciężarówka / Podwozie (7JD, 7JE, 7JL, 7JY, 7JZ, 7FD)

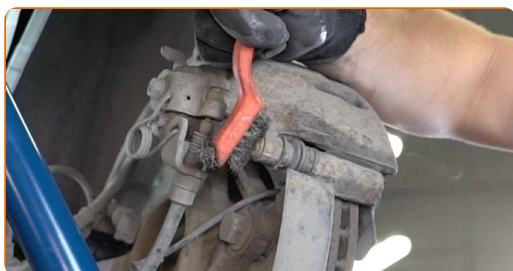
**6** Ściągnij koło.



**7** Odłącz wtyczkę czujnika ABS.

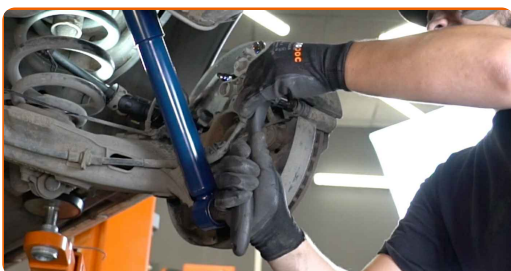


**8** Wyczyść mocowania zacisku hamulcowego. Użyj drucianej szczotki. Skorzystaj ze spreju WD-40.



9

Odkręć mocowanie zacisku hamulcowego. Skorzystaj z nasadki o numerze #22. Skorzystaj z klucza grzechotkowego.



10

Rozłącz klocki hamulcowe. Użyj łomu.



11

Zdejmij zacisk hamulcowy.

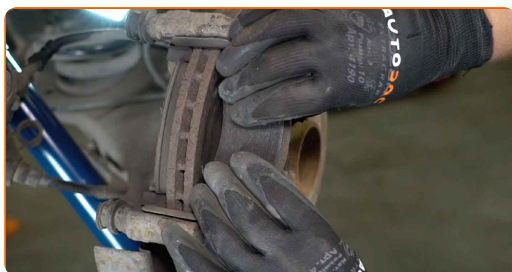


Wymiana: tarczy hamulcowej – VW Transporter V Burtowy Ciężarówka / Podwozie (7JD, 7JE, 7JL, 7JY, 7JZ, 7FD). Wskazówka od ekspertów z AUTODOC:

- Przymocuj zacisk za pomocą drutu do zawieszenia albo podwozia, żeby uniknąć dehermetyzacji układu hamulcowego.
- Upewnij się, że zacisk hamulcowy nie wisi na przewodzie hamulcowym.
- Nie wciskaj pedału hamulca po usunięciu zacisku hamulcowego. W rezultacie tłok może wypaść z cylindra, co może spowodować wyciek płynu hamulcowego oraz dekompresję całego układu.
- Sprawdź wspornik zacisku hamulcowego, trzpienie prowadzące zacisku hamulcowego oraz osłony przeciwpyłowe. Wyczyść je. W razie potrzeby je wymień.

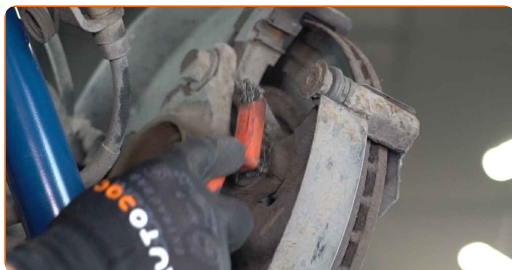
12

Zdejmij klocki hamulcowe.

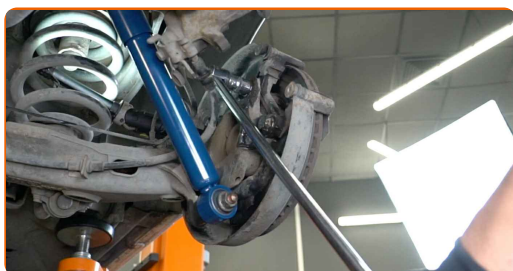


13

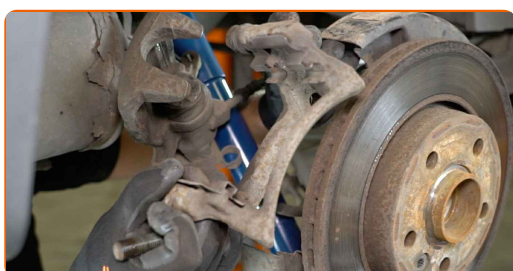
Wyczyść mocowania wspornika zacisku hamulcowego. Użyj drucianej szczotki. Skorzystaj ze spreju WD-40.



- 14** Odkręć mocowanie wspornika zacisku hamulcowego. Skorzystaj z nasadki o numerze #21. Skorzystaj z klucza grzechotkowego. Skorzystaj z pokrętki.

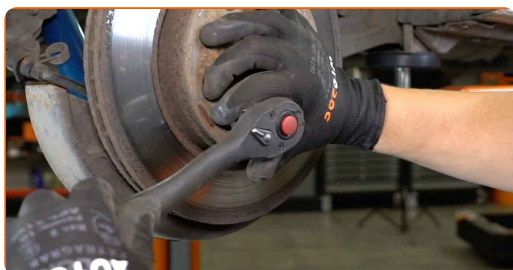


- 15** Zdejmij wspornik zacisku hamulcowego.

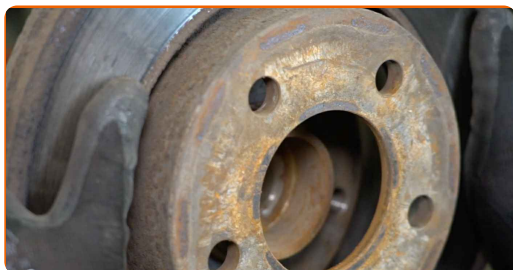


- 16** Wyczyść element mocujący tarczę hamulcową. Użyj druczanej szczotki. Skorzystaj ze spreju WD-40.

- 17** Odkręć mocowanie tarczy hamulcowej. Użyj XZN #10. Skorzystaj z wkrętaka udarowego.

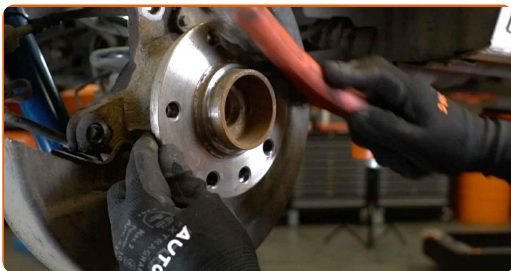


- 18** Zdejmij tarczę hamulcową.





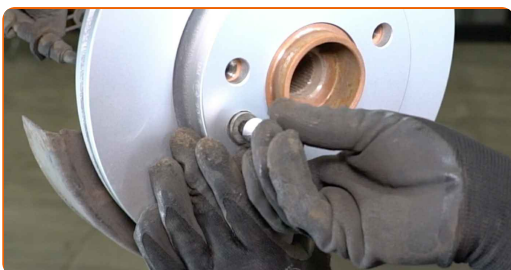
**19** Wyczyść piastę. Użyj drucianej szczotki. Zabezpiecz powierzchnię kontaktową. Zastosuj smar miedziany.



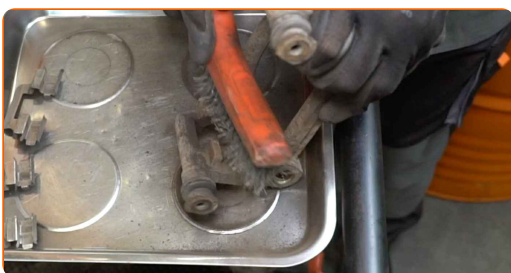
**20** Zainstaluj tarczę hamulcową.



**21** Wkręć element mocujący tarczę hamulcową. Użyj XZN #10. Skorzystaj z klucza grzechotkowego.



**22** Oczyszczyć wspornik zacisku hamulcowego od kurzu i brudu. Użyj drucianej szczotki. Skorzystaj ze środka do czyszczenia hamulców.



**AUTODOC poleca:**

- Wymiana: tarczy hamulcowej – VW Transporter V Burtowy Ciężarówka / Podwozie (7JD, 7JE, 7JL, 7JY, 7JZ, 7FD). Po rozpyleniu preparatu odczekaj kilka minut.

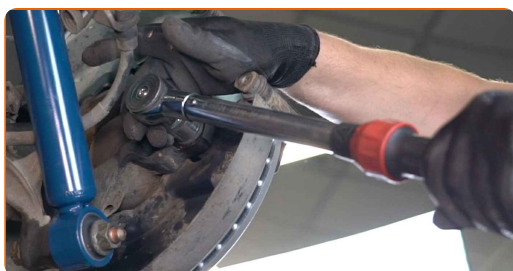
**23**

Ustalij wspornik zacisku hamulcowego.



**24**

Zaciągnij mocowanie zacisku hamulcowego. Skorzystaj z nasadki o numerze #21. Skorzystaj z klucza dynamometrycznego. Dokręć do go momentu 165 Nm.



**25**

Zaciągnij mocowanie tarczy hamulcowej. Użyj XZN #10. Skorzystaj z klucza dynamometrycznego. Dokręć do go momentu 15 Nm.



**26**

Zabezpiecz tłok zacisku hamulcowego. Użyj szczotki nylonowej. Skorzystaj ze środka do czyszczenia hamulców.

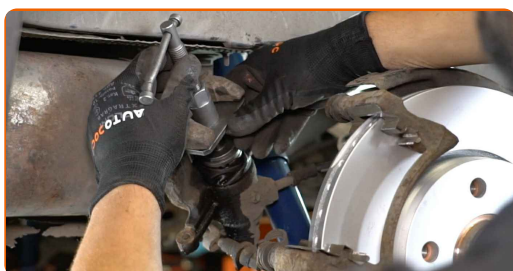


Wymiana: tarczy hamulcowej – VW Transporter V Burtowy Ciężarówka / Podwozie (7JD, 7JE, 7JL, 7JY, 7JZ, 7FD). Wskazówka od ekspertów z AUTODOC:

- Po zastosowaniu spreju, zaczekaj kilka minut.

27

Wciśnij tłok zacisku hamulcowego. Skorzystaj z praski do tłoczków hamulcowych.



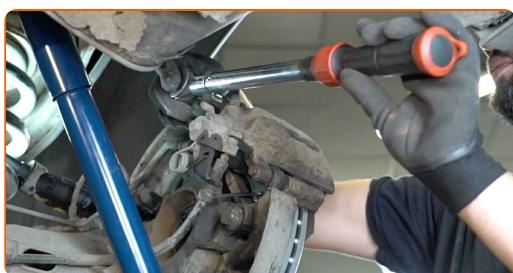
28

Zainstaluj klocki hamulcowe.



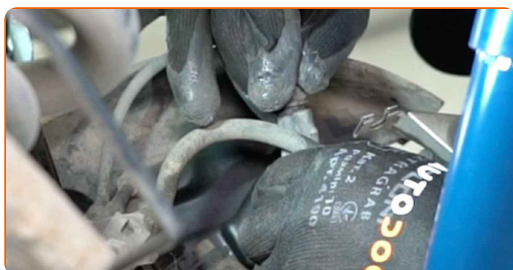
29

Zainstaluj zacisk hamulcowy i zamontuj go. Skorzystaj z nasadki o numerze #22. Skorzystaj z klucza dynamometrycznego. Dokręć do go momentu 35 Nm.



30

Podłącz wtyczkę czujnika ABS.



31

Nasmaruj powierzchnię, gdzie tarcza hamulcowa styka się z felgą. Zastosuj smar miedziany.



32

Wyczyść powierzchnię tarczy hamulcowej. Skorzystaj ze środka do czyszczenia hamulców.

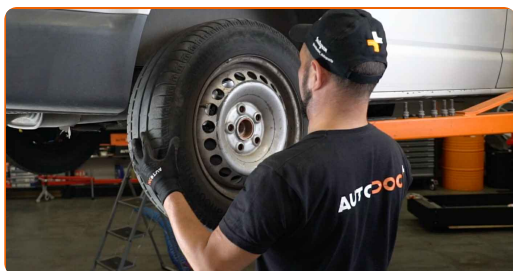


### AUTODOC poleca:

- Wymiana: tarczy hamulcowej – VW Transporter V Burtowy Ciężarówka / Podwozie (7JD, 7JE, 7JL, 7JY, 7JZ, 7FD). Po rozpyleniu preparatu odczekaj kilka minut.

33

Zainstaluj koło.



**AUTODOC poleca:**

- **Ostrzeżenie!** Aby uniknąć obrażeń, przytrzymaj koło podczas wkręcania śrub mocujących. VW Transporter V Burtowy Ciężarówka / Podwozie (7JD, 7JE, 7JL, 7JY, 7JZ, 7FD)

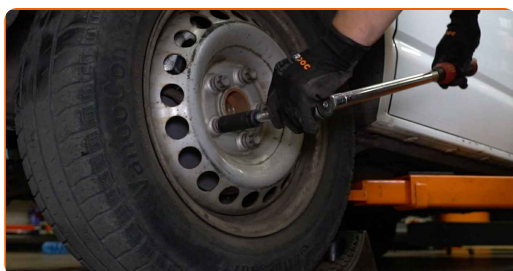
**34**

Wkręć śruby koła. Skorzystaj z nasadki udarowe do kół #19.



**35**

Spuść samochód i, działając w porządku krzyżowym, zaciągnij bolce mocujące koła. Skorzystaj z nasadki udarowe do kół #19. Skorzystaj z klucza dynamometrycznego. Dokręć do go momentu 180 Nm.



**36**

Usuń podnośniki oraz kliny.



Wymiana: tarczy hamulcowej – VW Transporter V Burtowy Ciężarówka / Podwozie (7JD, 7JE, 7JL, 7JY, 7JZ, 7FD). Profesjonaliści zalecają:

- Nie włączając silnika, naciśnij kilka razy pedał hamulca, aż poczujesz znaczną oporność.
- Sprawdź poziom płynu hamulcowego w zbiorniku wyrównawczym i przy konieczności dodaj go.

37

Dokręć korek pojemnika na płyn hamulcowy. Zamknij maskę.

**DOBRA ROBOTA!** 

**ZOBACZ WIĘCEJ PORADNIKÓW**

## AUTODOC – NIEDROGIE CZĘŚCI ZAMIENNE WYSOKIEJ JAKOŚCI ONLINE

APLIKACJA MOBILNA AUTODOC: SKORZYSTAJ Z DOSKONAŁYCH OKAZJI Z JEDNOCZESNYM WGDNYM ROBIENIEM ZAKUPÓW



**+ AUTODOC**

GET IT ON  
**Google Play**

Download on the  
**App Store**

**Download**

**OGROMNY WYBÓR CZĘŚCI ZAMIENNYCH DO TWOJEGO SAMOCHODU**

**TARCZE HAMULCOWE: SZEROKI WYBÓR**

### **(i) WYŁĄCZENIE ODPOWIEDZIALNOŚCI:**

Dokument zawiera jedynie zalecenia ogólne, które mogą okazać się pomocne podczas wykonywania prac naprawczych lub przy wymianie części. AUTODOC nie ponosi odpowiedzialności za szkody z tytułu utraconych korzyści, uszczerbku na zdrowiu bądź z tytułu szkody na mieniu, które powstały podczas naprawy lub wymiany części bądź w skutek nieprawidłowego użytkowania lub błędnej interpretacji udostępnionych informacji.

AUTODOC nie ponosi odpowiedzialności za ewentualne błędy i nieścisłości zawarte w tym przewodniku. Niniejsze informacje mają jedynie charakter informacyjny i nie zastępują wskazówek specjalisty.

AUTODOC nie ponosi odpowiedzialności za korzystanie ze sprzętu, narzędzi lub części samochodowych w sposób nieprawidłowy lub zagrażający zdrowiu. AUTODOC zaleca zachowanie ostrożności i przestrzeganie zasad bezpieczeństwa podczas wykonywania prac naprawczych lub wymiany części. Prosimy mieć na uwadze, że części samochodowe niskiej jakości nie będą w stanie zapewnić stosownego bezpieczeństwa w ruchu drogowym.

© Copyright 2023 Wszelkie treści – w tym teksty, zdjęcia i grafiki – chronione są prawami autorskimi. Wszelkie prawa – w szczególności prawa do kopiowania, rozpowszechniania, edytowania i tłumaczenia – stanowią własność AUTODOC SE.