



Jak wymienić zamek
drzwi przód w **VW**

Transporter VI Burtowy
Ciężarówka / Podwozie
(SFD, SFE, SFL, SFZ) -
poradnik naprawy

PODOBNY FILMIK INSTRUKTAŻOWY



Niniejszy film przedstawia procedurę wymiany podobnej części samochodowej w innym pojeździe

Ważne!

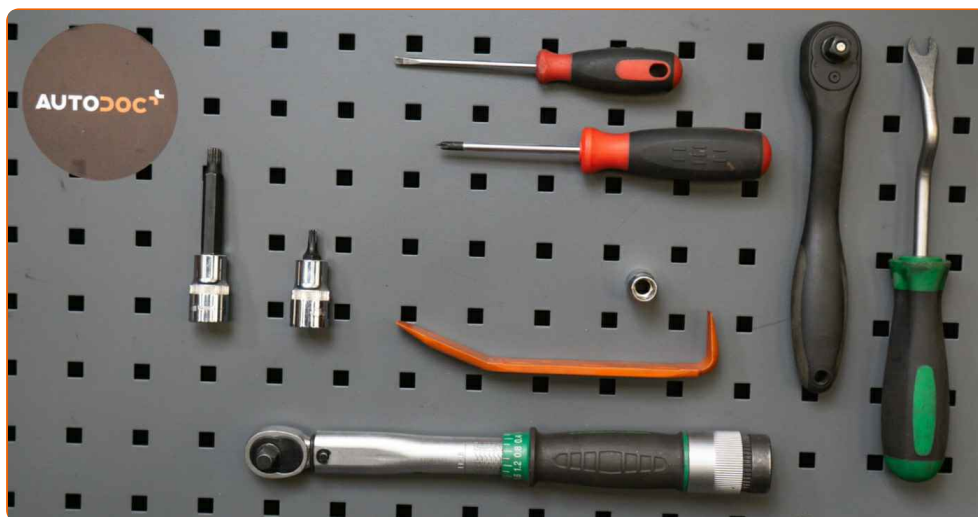
Procedura wymiany może być stosowana dla:

VW Transporter VI Burtowy Ciężarówka / Podwozie (SFD, SFE, SFL, SFZ) 2.0 TDI, VW Transporter VI Burtowy Ciężarówka / Podwozie (SFD, SFE, SFL, SFZ) 2.0 TDI 4motion, VW Transporter VI Burtowy Ciężarówka / Podwozie (SFD, SFE, SFL, SFZ) 2.0 TSI

Kolejne kroki mogą się różnić w zależności od konstrukcji samochodu.

Niniejszy poradnik został stworzony w oparciu o procedurę wymiany podobnej części samochodowej w: SEAT Ibiza III Hatchback (6L) 1.4 16V

**WYMIANA: ZAMKA DRZWI – VW TRANSPORTER VI
BURTOWY CIĘŻARÓWKA / PODWOZIE (SFD, SFE, SFL,
SFZ). LISTA NARZĘDZI, KTÓRYCH BĘDZIESZ
POTRZEBOWAĆ:**



- Klucz dynamometryczny
- Nasadka o numerze 10
- Bity typu Torx T20
- Bit nasadowy XZN o numerze 8
- Klucz grzechotkowy
- Taśma malarska
- Śrubokręt Płaski
- Śrubokręt krzyżakowy
- Narzędzie do podważania klamr
- Plastikowe narzędzie demontujące

Kup narzędzia

Wymiana: zamka drzwi – VW Transporter VI Burtowy Ciężarówka / Podwozie (SFD, SFE, SFL, SFZ). Wskazówka od ekspertów z AUTODOC:

- Procedura wymiany zamków w lewych i prawych drzwiach tylnych jest identyczna.
- Uwaga: wszystkie prace na samochodzie – VW Transporter VI Burtowy Ciężarówka / Podwozie (SFD, SFE, SFL, SFZ) – powinny być wykonywane przy zgaszonym silniku.

WYMIANĘ NALEŻY PRZEPROWADZAĆ W TEJ KOLEJNOŚCI:

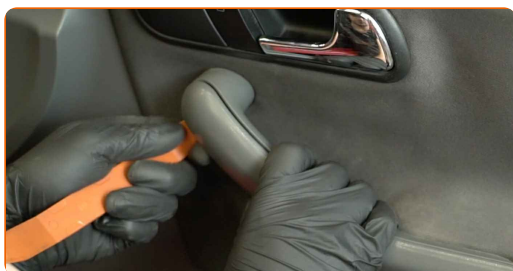
1

Otwórz drzwi samochodu.



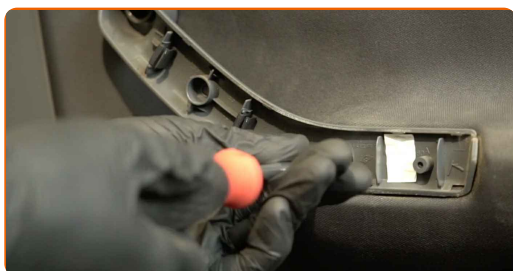
2

Odłącz panel podłokietnika drzwi. Skorzystaj z plastikowego ściągacza do tapicerki.



3

Wykręć śruby podłokietnika drzwi. Skorzystaj z wkrętaka krzyżakowego.



4

Odkręć śruby mocujące panel tapicerki drzwi. Skorzystaj z wkrętaka krzyżakowego.



5

Odłącz panel tapicerki drzwi. Skorzystaj z plastikowego ściągacza do tapicerki.



AUTODOC poleca:

- Wymiana: zamka drzwi – VW Transporter VI Burtowy Ciężarówka / Podwozie (SFD, SFE, SFL, SFZ). Nie używaj nadmiernej siły podczas demontażu części, ponieważ można ją w ten sposób uszkodzić.

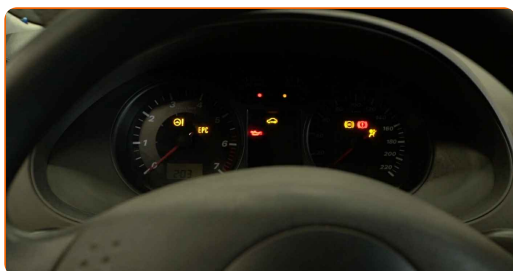
6

Zdejmij osłony z elementów mocujących podnośnik szyb.



7

Włącz zapłon.



8 Opuść szybę.



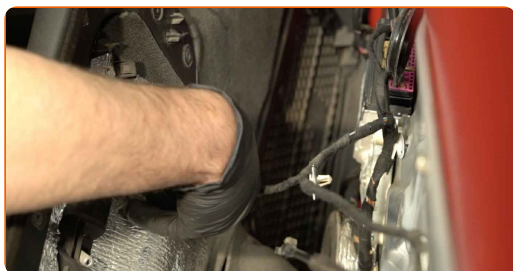
Wymiana: zamka drzwi – VW Transporter VI Burtowy Ciężarówka / Podwozie (SFD, SFE, SFL, SFZ). Wskazówka:

- Kontynuuj opuszczanie szyby, aż do momentu, w którym zobaczysz jej elementy mocujące.

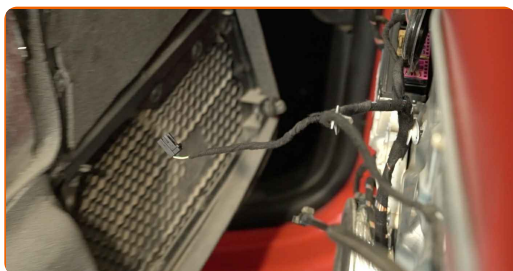
9 Wyłącz zapłon.



10 Odłącz złącze elektryczne szyby od panelu drzwi.



11 Odłącz kabel siłownika zamka drzwi.



12

Odkręć śruby mocujące szybę. Skorzystaj z nasadki o numerze #10. Skorzystaj z klucza grzechotkowego.

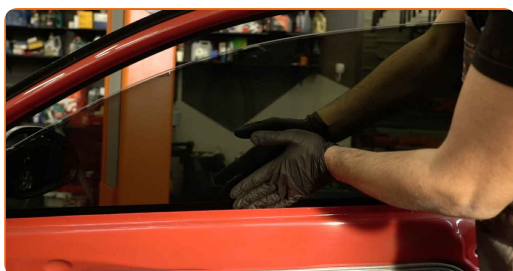


Wymiana: zamka drzwi – VW Transporter VI Burtowy Ciężarówka / Podwozie (SFD, SFE, SFL, SFZ). Wskazówka od ekspertów z AUTODOC:

- Aby uniknąć obrażeń, podczas odkręcania elementów mocujących przytrzymaj szybę.

13

Podnieść szybę do oporu i przymocuj ją taśmą malarską do ramy drzwi.



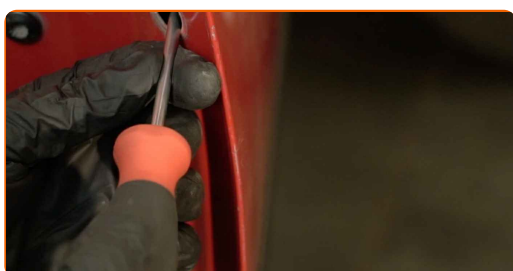
AUTODOC poleca:

- Aby uniknąć obrażeń, przytrzymaj szybę podczas podnoszenia.

- 14** Zdejmij osłonę z mocowania zewnętrznej klamki drzwi. Skorzystaj z plastikowego ściągacza do tapicerki.



- 15** Odkręć element mocujący zewnętrzną klamkę drzwi. Skorzystaj z klucza typu Torx T20. Skorzystaj z klucza grzechotkowego.



- 16** Zdejmij osłonę z mocowania zewnętrznej klamki drzwi. Skorzystaj z plastikowego ściągacza do tapicerki.



- 17** Zdejmij linkę łączącą klamkę z zamkiem. Skorzystaj z wkrętaka płaskiego.



18 Odkręć elementy mocujące zamek drzwi. Użyj XZN #8. Skorzystaj z klucza grzechotkowego.



19 Odłącz wtyczkę przełącznika regulacji lusterka od drzwi.



20 Odłącz wiązkę przewodów od osłony drzwi. Skorzystaj z narzędzia do podważania klamer.



21 Odłącz wtyczkę głośników.



22

Odłącz wiązkę przewodów od osłony drzwi. Skorzystaj z narzędzia do podważania klamer.



23

Odłącz wtyczkę przełącznika regulacji lusterka od sterownika.



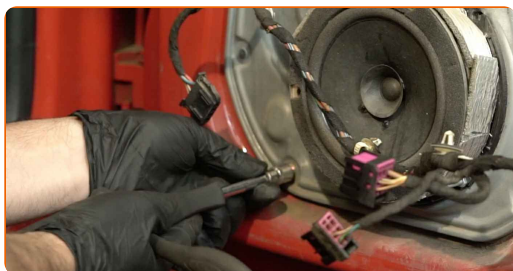
24

Odłącz wiązkę przewodów od osłony drzwi. Skorzystaj z narzędzia do podważania klamer.



25

Odkręć elementy mocujące osłonę drzwi. Skorzystaj z nasadki o numerze #10. Skorzystaj z klucza grzechotkowego.



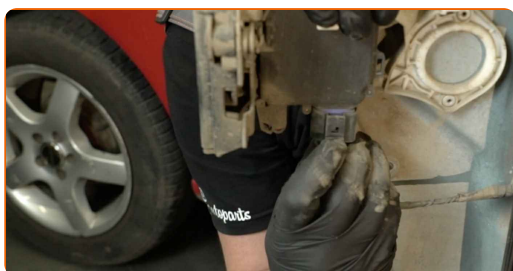
26 Zdejmij osłonę drzwi.



Wymiana: zamka drzwi – VW Transporter VI Burtowy Ciężarówka / Podwozie (SFD, SFE, SFL, SFZ). AUTODOC zaleca:

- Podczas demontowania części nie przykładaj zbyt dużej siły. W przeciwnym razie możesz ją uszkodzić.

27 Odłącz wtyczkę zamka drzwi. Skorzystaj z wkrętaka płaskiego.



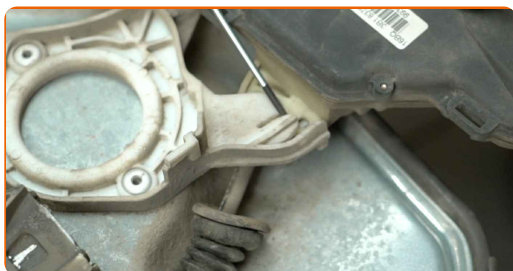
28 Wymij zamek drzwi. Skorzystaj z wkrętaka płaskiego.



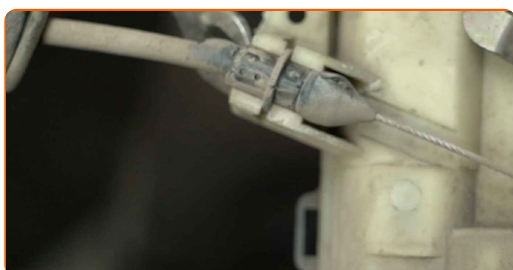
AUTODOC poleca:

- Wymiana: zamka drzwi – VW Transporter VI Burtowy Ciężarówka / Podwozie (SFD, SFE, SFL, SFZ). Nie używaj nadmiernej siły podczas demontażu części, ponieważ można ją w ten sposób uszkodzić.

29 Zdejmij linkę łączącą klamkę z zamkiem. Skorzystaj z narzędzia do podważania klamer.



30 Załóż linkę łączącą klamkę z zamkiem.



31 Zamontuj nowy zamek.



Wymiana: zamka drzwi – VW Transporter VI Burtowy Ciężarówka / Podwozie (SFD, SFE, SFL, SFZ). AUTODOC zaleca:

- Podczas montażu nie przykładaj nadmiernej siły, aby uniknąć uszkodzenia części.

32 Podłącz wtyczkę zamka drzwi.



33

Założ z powrotem osłonę drzwi.



AUTODOC poleca:

- Wymiana: zamka drzwi – VW Transporter VI Burtowy Ciężarówka / Podwozie (SFD, SFE, SFL, SFZ). Aby uniknąć uszkodzenia części podczas montażu, nie używaj nadmiernej siły.

34

Wkręć elementy mocujące osłonę drzwi. Skorzystaj z nasadki o numerze #10. Skorzystaj z klucza grzechotkowego.



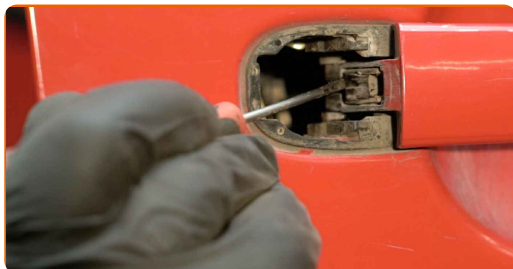
35

Dokręć elementy mocujące zamek drzwi. Użyj XZN #8. Skorzystaj z klucza dynamometrycznego. Dokręć do go momentu 20 Nm.



36

Założ linkę łączącą klamkę z zamkiem. Skorzystaj z wkrętaka płaskiego.



Wymiana: zamka drzwi – VW Transporter VI Burtowy Ciężarówka / Podwozie (SFD, SFE, SFL, SFZ). Wskazówka od AUTODOC:

- Sprawdź, czy zamek drzwi działa prawidłowo.

37

Założ osłonę na mocowanie zewnętrznej klamki drzwi.



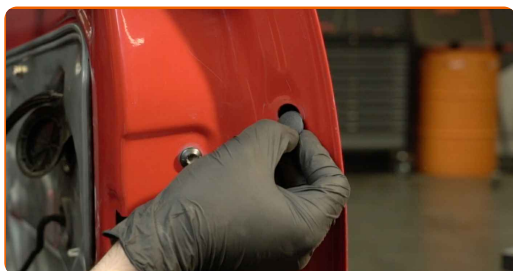
38

Wkręć element mocujący zewnętrzną klamkę drzwi. Skorzystaj z klucza typu Torx T20. Skorzystaj z klucza grzechotkowego.



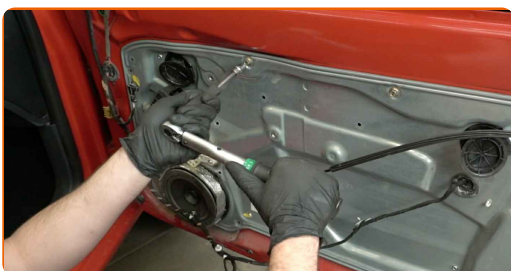
39

Założ osłonę na mocowanie zewnętrznej klamki drzwi.



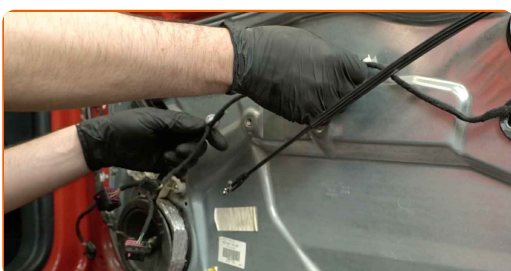
40

Dokręć elementy mocujące osłonę drzwi. Skorzystaj z nasadki o numerze #10. Skorzystaj z klucza dynamometrycznego. Dokręć do go momentu 8 Nm.



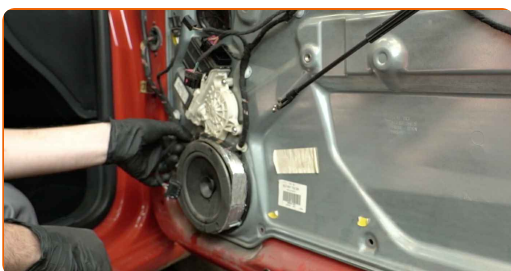
41

Podłącz wiązkę przewodów do osłony drzwi.



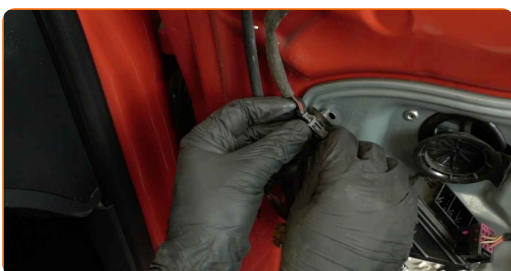
42

Podłącz wtyczkę głośników.



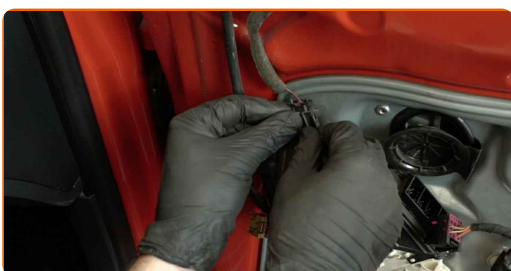
43

Podłącz wiązkę przewodów do osłony drzwi.

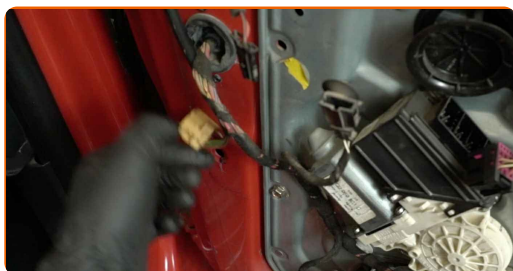


44

Podłącz wtyczkę przełącznika regulacji lusterka do drzwi.



45 Podłącz wiązkę przewodów do osłony drzwi.



46 Zdejmij taśmę malarską.



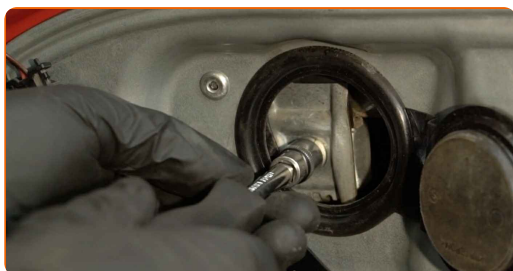
47 Opuść szybę i umieść ją w miejscu jej montażu w mechanizmie podnoszenia szyb.



AUTODOC poleca:

- Aby uniknąć obrażeń, przytrzymaj szybę podczas jej opuszczania.

48 Wkręć śruby mocujące szybę. Skorzystaj z nasadki o numerze #10. Skorzystaj z klucza grzechotkowego.

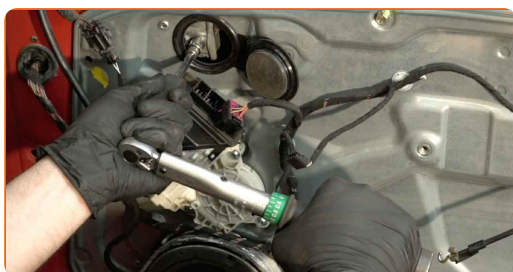


Wymiana: zamka drzwi – VW Transporter VI Burtowy Ciężarówka / Podwozie (SFD, SFE, SFL, SFZ). Wskazówka od ekspertów z AUTODOC:

- Aby uniknąć obrażeń, podczas wkręcania śrub przytrzymaj szybę.
- Nie przykładaj zbyt dużej siły podczas wkręcania elementów mocujących. Zbyt mocne dokręcenie może uszkodzić szybę.

49

Dokręć elementy mocujące szybę. Skorzystaj z nasadki o numerze #10. Skorzystaj z klucza dynamometrycznego. Dokręć do go momentu 6 Nm.



50

Założ osłony na elementy mocujące podnośnik szyb.

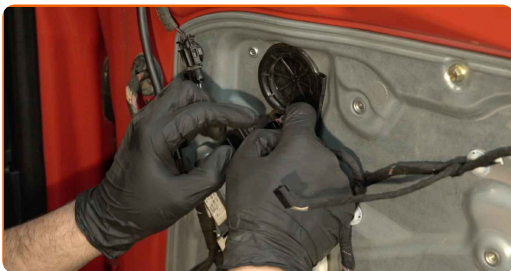


51

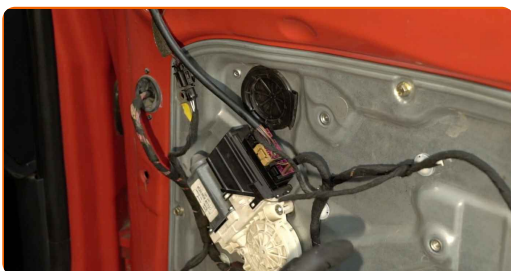
Podłącz wtyczkę przełącznika regulacji lusterka do sterownika.



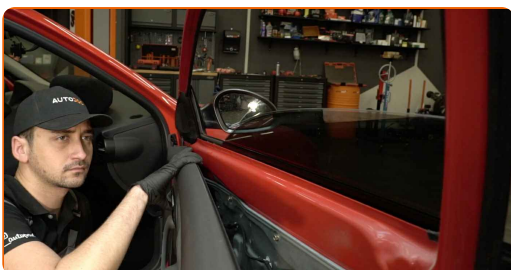
52 Podłącz złącze elektryczne szyby do panelu drzwi.



53 Podłącz kabel siłownika zamka drzwi.



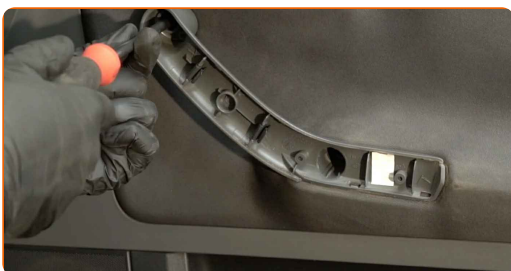
54 Podłącz z powrotem panel tapicerki drzwi.



AUTODOC poleca:

- Wymiana: zamka drzwi – VW Transporter VI Burtowy Ciężarówka / Podwozie (SFD, SFE, SFL, SFZ). Nie używaj nadmiernej siły podczas montażu. Może to spowodować uszkodzenie części.

55 Wkręć śruby mocujące podłokietnik drzwi. Skorzystaj z wkrętaka krzyżakowego.



- 56 Zamontuj z powrotem panel podłokietnika drzwi. Upewnij się, że usłyszysz kliknięcie wskazujące na to, że została umocowana na miejscu.



- 57 Wkręć śruby mocujące panel tapicerki drzwi. Skorzystaj z wkrętaka krzyżakowego.



- 58 Zamknij drzwi samochodu.

DOBRA ROBOTA! 

ZOBACZ WIĘCEJ PORADNIKÓW

AUTODOC – NIEDROGIE CZĘŚCI ZAMIENNE WYSOKIEJ JAKOŚCI ONLINE

APLIKACJA MOBILNA AUTODOC: SKORZYSTAJ Z DOSKONAŁYCH
OKAZJI Z JEDNOCZESNYM WGDODNYM ROBIENIEM ZAKUPÓW



**OGROMNY WYBÓR CZĘŚCI ZAMIENNYCH DO TWOJEGO
SAMOCHODU**

ZAMEK DRZWI: SZEROKI WYBÓR

(i) WYŁĄCZENIE ODPOWIEDZIALNOŚCI:

Dokument zawiera jedynie zalecenia ogólne, które mogą okazać się pomocne podczas wykonywania prac naprawczych lub przy wymianie części. AUTODOC nie ponosi odpowiedzialności za szkody z tytułu utraconych korzyści, uszczerbku na zdrowiu bądź z tytułu szkody na mieniu, które powstały podczas naprawy lub wymiany części bądź w skutek nieprawidłowego użytkowania lub błędnej interpretacji udostępnionych informacji.

AUTODOC nie ponosi odpowiedzialności za ewentualne błędy i nieścisłości zawarte w tym przewodniku. Niniejsze informacje mają jedynie charakter informacyjny i nie zastępują wskazówek specjalisty.

AUTODOC nie ponosi odpowiedzialności za korzystanie ze sprzętu, narzędzi lub części samochodowych w sposób nieprawidłowy lub zagrażający zdrowiu. AUTODOC zaleca zachowanie ostrożności i przestrzeganie zasad bezpieczeństwa podczas wykonywania prac naprawczych lub wymiany części. Prosimy mieć na uwadze, że części samochodowe niskiej jakości nie będą w stanie zapewnić stosownego bezpieczeństwa w ruchu drogowym.

© Copyright 2023 Wszelkie treści – w tym teksty, zdjęcia i grafiki – chronione są prawami autorskimi. Wszelkie prawa – w szczególności prawa do kopiowania, rozpowszechniania, edytowania i tłumaczenia – stanowią własność AUTODOC SE.