



Jak wymienić
amortyzator tył w **VW**
Transporter VI Burtowy
Ciężarówka / Podwozie
(SFD, SFE, SFL, SFZ) -
poradnik naprawy

PODOBNY FILMIK INSTRUKTAŻOWY



Niniejszy film przedstawia procedurę wymiany podobnej części samochodowej w innym pojeździe

Ważne!

Procedura wymiany może być stosowana dla:

VW Transporter VI Burtowy Ciężarówka / Podwozie (SFD, SFE, SFL, SFZ) 2.0 TDI, VW Transporter VI Burtowy Ciężarówka / Podwozie (SFD, SFE, SFL, SFZ) 2.0 TDI 4motion

Kolejne kroki mogą się różnić w zależności od konstrukcji samochodu.

Niniejszy poradnik został stworzony w oparciu o procedurę wymiany podobnej części samochodowej w: VW Multivan V (7HM, 7HN, 7HF, 7EF, 7EM, 7EN) 1.9 TDI

**WYMIANA: AMORTYZATORÓW – VW TRANSPORTER VI
BURTOWY CIĘŻARÓWKA / PODWOZIE (SFD, SFE, SFL,
SFZ). POTRZEBNE NARZĘDZIA:**



- Szczotka druciana
- Sprej WD-40
- Środek do czyszczenia hamulców
- Smar ceramiczny
- Smar na bazie miedzi
- Klucz dynamometryczny
- Klucz płasko-oczkowy o numerze 21
- Nasadka o numerze 18
- Nasadka o numerze 21
- Klucz nasadowy do kół o numerze 19
- Klucz grzechotkowy
- Podnośnik hydrauliczny do skrzyni biegów
- Klin pod koło

Kup narzędzia

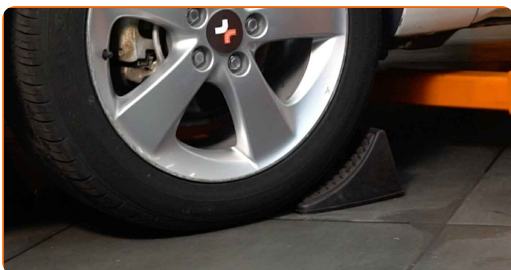
Wymiana: amortyzatorów – VW Transporter VI Burtowy Ciężarówka / Podwozie (SFD, SFE, SFL, SFZ). Eksperti z AUTODOC zalecają:

- Obydwa amortyzatory tylnego zawieszenia powinno wymieniać się jednocześnie.
- Procedura wymiany jest taka sama dla lewych i prawych amortyzatorów tylnego zawieszenia.
- Uwaga: wszystkie prace na samochodzie – VW Transporter VI Burtowy Ciężarówka / Podwozie (SFD, SFE, SFL, SFZ) – powinny być wykonywane przy zgaszonym silniku.

WYMIANĘ NALEŻY PRZEPROWADZAĆ W TEJ KOLEJNOŚCI:

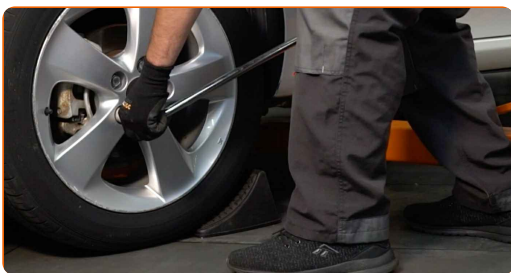
1

Zabezpiecz koła klinami.



2

Poluzuj śruby mocujące koło. Skorzystaj z nasadki udarowe do kół #19.



3

Podejmij tylną część samochodu i zafiksuj na podporach.

4 Odkręć śruby koła.



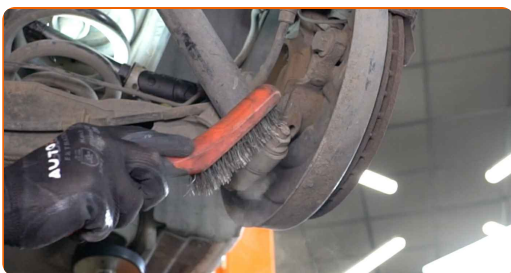
AUTODOC poleca:

- Ostrzeżenie! Aby uniknąć obrażeń, przytrzymaj koło podczas odkręcania śrub mocujących. VW Transporter VI Burtowy Ciężarówka / Podwozie (SFD, SFE, SFL, SFZ)

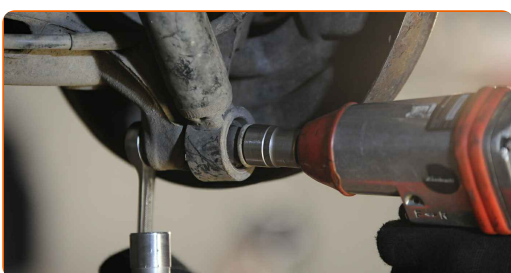
5 Ściągnij koło.



6 Wyczyść mocowania amortyzatora. Użyj drucianej szczotki. Skorzystaj ze spreju WD-40.



7 Odkręć dolny zaczep amortyzatora. Skorzystaj z klucza oczkowego o numerze 21. Skorzystaj z nasadki o numerze #21. Skorzystaj z klucza grzechotkowego.



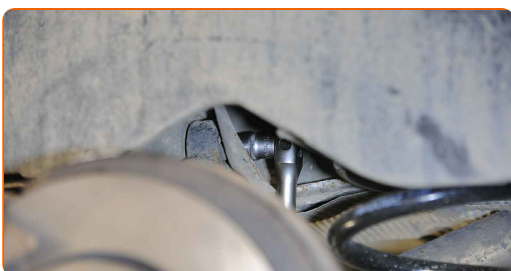
8 Zabezpiecz wahacz. Użyj podnośnika hydraulicznego do skrzyni biegów.



9 Odkręć śrubę mocującą.



10 Odkręć górne mocowanie amortyzatora. Skorzystaj z nasadki o numerze #18. Skorzystaj z klucza grzechotkowego.



11 Odkręć śrubę mocującą.

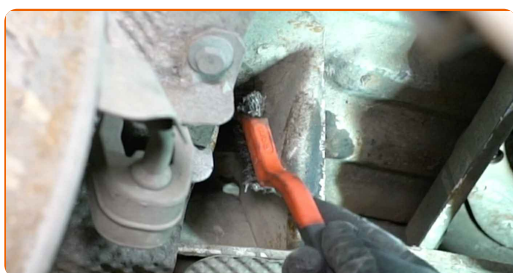
AUTODOC poleca:

- Ważne! Przytrzymaj amortyzator podczas odkręcania śrub mocujących. VW Transporter VI Burtowy Ciężarówka / Podwozie (SFD, SFE, SFL, SFZ)

12 Zdemontuj amortyzator.



13 Oczyszcz gniazda mocujące amortyzatora. Użyj drucianej szczotki. Skorzystaj ze spreju WD-40.



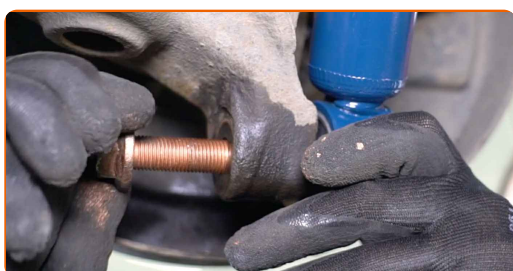
Wymiana: amortyzatorów – VW Transporter VI Burtowy Ciężarówka / Podwozie (SFD, SFE, SFL, SFZ). Wskazówka od AUTODOC:

- Przed zamontowaniem nowego amortyzatora, powinieneś ręcznie do napompować 3-5 razy.

14 Umieść amortyzator w nadkolu i przymocuj go.



15 Zamontuj śruby mocujące.

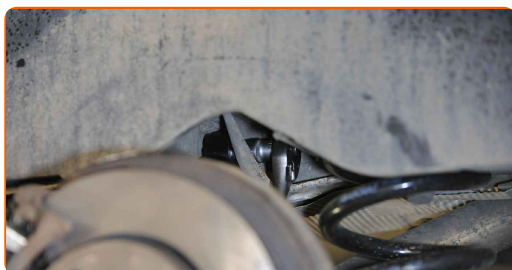


AUTODOC poleca:

- Ważne! Przytrzymaj amortyzator podczas wkręcania śrub mocujących. VW Transporter VI Burtowy Ciężarówka / Podwozie (SFD, SFE, SFL, SFZ)
- Aby prawidłowo dokręcić elementy mocujące, należy podnieść elementy zawieszenia do pozycji roboczej.

16

Dokręć górne mocowanie amortyzatora. Skorzystaj z nasadki o numerze #18. Skorzystaj z klucza dynamometrycznego. Dokręć do go momentu 80 Nm.+90°



AUTODOC poleca:

- Ważne! Należy pamiętać o zastosowaniu nowych elementów złącznych.

17

Dokręć dolne mocowanie amortyzatora. Skorzystaj z klucza oczkowego o numerze 21. Skorzystaj z nasadki o numerze #21. Skorzystaj z klucza dynamometrycznego. Dokręć do go momentu 120 Nm.+90°

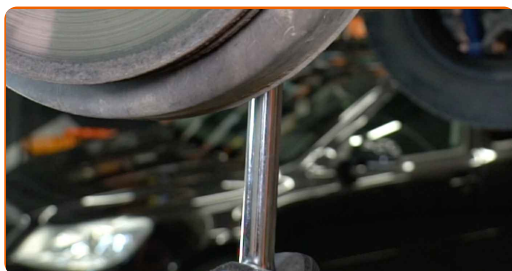


AUTODOC poleca:

- Ważne! Należy pamiętać o zastosowaniu nowych elementów złącznych.

18

Wymij wspornik spod wahacza.



AUTODOC poleca:

- Wymiana: amortyzatorów – VW Transporter VI Burtowy Ciężarówka / Podwozie (SFD, SFE, SFL, SFZ). Opuść płynnie podnośnik skrzyni biegów, bez gwałtownych ruchów, aby uniknąć uszkodzenia elementów i mechanizmów.

19

Zabezpiecz mocowania amortyzatora. Zastosuj smar miedziany.

20

Oczyść gniazdo mocujące felgi koła. Użyj drucianej szczotki.

21

Nasmaruj powierzchnię, gdzie tarcza hamulcowa styka się z felgą. Użyj smaru ceramicznego.



22

Wyczyść powierzchnię tarczy hamulcowej. Skorzystaj ze środka do czyszczenia hamulców.



AUTODOC poleca:

- Wymiana: amortyzatorów – VW Transporter VI Burtowy Ciężarówka / Podwozie (SFD, SFE, SFL, SFZ). Po rozpyleniu preparatu odczekaj kilka minut.

23

Zainstaluj koło.



AUTODOC poleca:

- Ostrzeżenie! Aby uniknąć obrażeń, przytrzymaj koło podczas wkręcania śrub mocujących. VW Transporter VI Burtowy Ciężarówka / Podwozie (SFD, SFE, SFL, SFZ)

24

Wkręć śruby koła. Skorzystaj z nasadki udarowe do kół #19.



25

Spuść samochód i, działając w porządku krzyżowym, zaciągnij bolce mocujące koła. Skorzystaj z nasadki udarowe do kół #19. Skorzystaj z klucza dynamometrycznego. Dokręć do go momentu 180 Nm.



26

Usuń podnośniki oraz kliny.



DOBRA ROBOTA! 

ZOBACZ WIĘCEJ PORADNIKÓW

AUTODOC – NIEDROGIE CZĘŚCI ZAMIENNE WYSOKIEJ JAKOŚCI ONLINE

APLIKACJA MOBILNA AUTODOC: SKORZYSTAJ Z DOSKONAŁYCH OKAZJI Z JEDNOCZESNYM WGDNYM ROBIENIEM ZAKUPÓW



+ AUTODOC

GET IT ON
Google Play

Download on the
App Store

Download

OGROMNY WYBÓR CZĘŚCI ZAMIENNYCH DO TWOJEGO SAMOCHODU

AMORTYZATOR: SZEROKI WYBÓR

(i) WYŁĄCZENIE ODPOWIEDZIALNOŚCI:

Dokument zawiera jedynie zalecenia ogólne, które mogą okazać się pomocne podczas wykonywania prac naprawczych lub przy wymianie części. AUTODOC nie ponosi odpowiedzialności za szkody z tytułu utraconych korzyści, uszczerbku na zdrowiu bądź z tytułu szkody na mieniu, które powstały podczas naprawy lub wymiany części bądź w skutek nieprawidłowego użytkowania lub błędnej interpretacji udostępnionych informacji.

AUTODOC nie ponosi odpowiedzialności za ewentualne błędy i nieścisłości zawarte w tym przewodniku. Niniejsze informacje mają jedynie charakter informacyjny i nie zastępują wskazówek specjalisty.

AUTODOC nie ponosi odpowiedzialności za korzystanie ze sprzętu, narzędzi lub części samochodowych w sposób nieprawidłowy lub zagrażający zdrowiu. AUTODOC zaleca zachowanie ostrożności i przestrzeganie zasad bezpieczeństwa podczas wykonywania prac naprawczych lub wymiany części. Prosimy mieć na uwadze, że części samochodowe niskiej jakości nie będą w stanie zapewnić stosownego bezpieczeństwa w ruchu drogowym.

© Copyright 2023 Wszelkie treści – w tym teksty, zdjęcia i grafiki – chronione są prawami autorskimi. Wszelkie prawa – w szczególności prawa do kopiowania, rozpowszechniania, edytowania i tłumaczenia – stanowią własność AUTODOC SE.