

 **AUTODOC CLUB**

Jak wymienić filtr
kabinowy w **VW**

**Transporter VI Bus (SGB,
SGG, SGJ)** - poradnik
naprawy

PODOBNY FILMIK INSTRUKTAŻOWY



Niniejszy film przedstawia procedurę wymiany podobnej części samochodowej w innym pojeździe

Ważne!

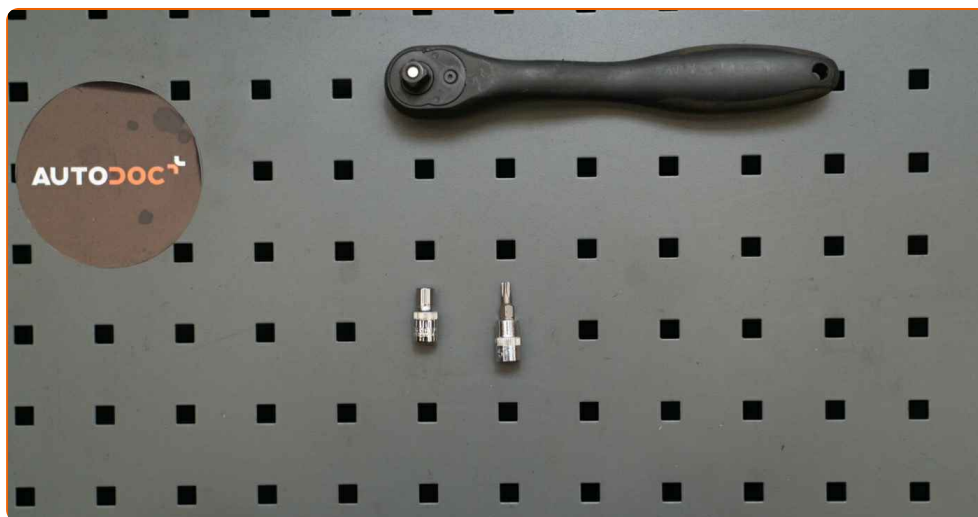
Procedura wymiany może być stosowana dla:

VW Transporter VI Bus (SGB, SGG, SGJ) 2.0 TDI, VW Transporter VI Bus (SGB, SGG, SGJ) 2.0 TDI 4motion, VW Transporter VI Bus (SGB, SGG, SGJ) 2.0 TSI, VW Transporter VI Bus (SGB, SGG, SGJ) 2.0 TSI 4motion

Kolejne kroki mogą się różnić w zależności od konstrukcji samochodu.

Niniejszy poradnik został stworzony w oparciu o procedurę wymiany podobnej części samochodowej w: VW Transporter V Van (7HA, 7HH, 7EA, 7EH) 1.9 TDI

WYMIANA: FILTRA KABINOWEGO – VW TRANSPORTER
VI BUS (SGB, SGG, SGJ). NARZĘDZIA, KTÓRYCH
MOŻESZ POTRZEBOWAĆ:



- Nasadka o numerze 5,5
- Bity typu Torx T20
- Klucz grzechotkowy

Kup narzędzia

Wymiana: filtra kabinowego – VW Transporter VI Bus (SGB, SGG, SGJ).
AUTODOC zaleca:

- Wymieniaj filtr kabinowy nie mniej niż jeden raz na pół roku, na początku wiosny i jesieni.
- Przestrzegaj okresy, rekomendacje i wymagania stawiane do eksploatacji części zamienne, zapewnione przez producenta.
- Jeżeli potok powietrza trafiającego do wnętrza samochodu się zmniejszył, to należy wymienić filtr kabinowy wcześniej, niż przewiduje plan obsługi technicznej.
- Wszystkie prace powinny być dokonane na zgaszonym silniku.

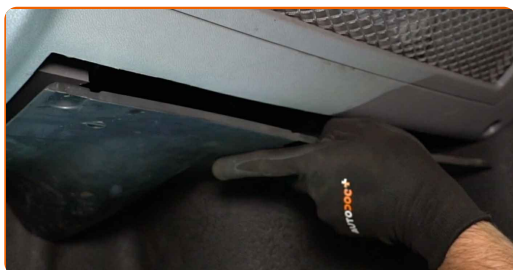
WYMIANĘ NALEŻY PRZEPROWADZAĆ W TEJ KOLEJNOŚCI:

1 Przesuń fotel pasażera całkowicie do tyłu.

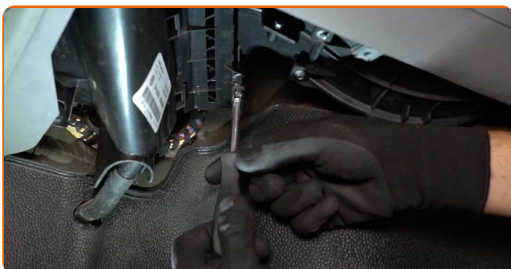
2 Odkręć elementy mocujące osłony deski rozdzielczej nad nogami pasażera. Skorzystaj z klucza typu Torx T20.



3 Zdejmij pokrywę ochronną znajdującą się pod schowkiem.



- 4** Odkręć mocowania osłony obudowy filtra kabinowego. Skorzystaj z nasadki o numerze #5,5. Skorzystaj z klucza grzechotkowego.



- 5** Zdejmij ponownie pokrywę mocującą filtr kabinowy.



- 6** Wyciągnij filtr kabinowy.

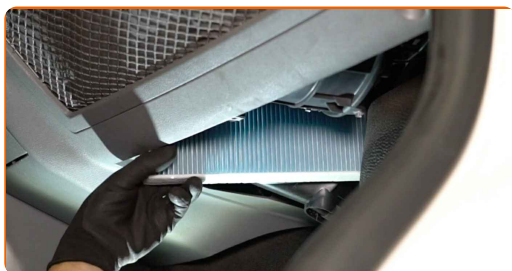


Wymiana: filtra kabinowego – VW Transporter VI Bus (SGB, SGG, SGJ).
Eksperti z AUTODOC zalecają:

- Nie próbuj oczyścić i ponownie stosować filtra - to będzie miało wpływ na jakość czyszczenia powietrza we wnętrzu samochodu.

7

Zamontuj filtr kabinowy w jego gnieździe montażowym.

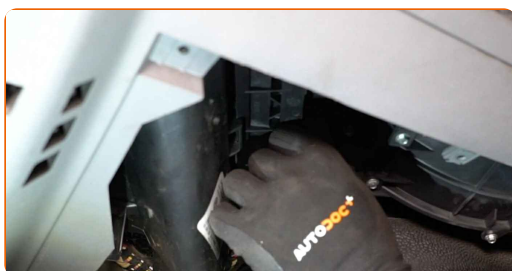


Wymiana: filtra kabinowego – VW Transporter VI Bus (SGB, SGG, SGJ).
AUTODOC zaleca:

- Podążaj na strzałką kierunkową przepływu powietrza na filtrze.
- Sprawdzaj czy materiał filtrujący jest umieszczony poprawnie. On nie musi być przechylony.
- Uwaga! Używaj wysokiej jakości komponentów. VW Transporter VI Bus (SGB, SGG, SGJ).

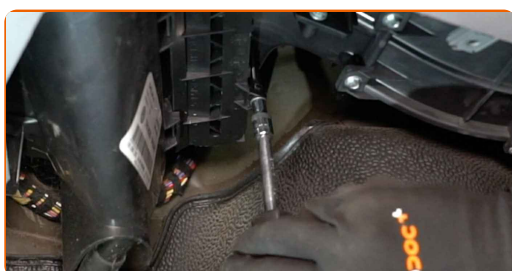
8

Zainstaluj ponownie pokrywę mocującą filtr kabinowy.

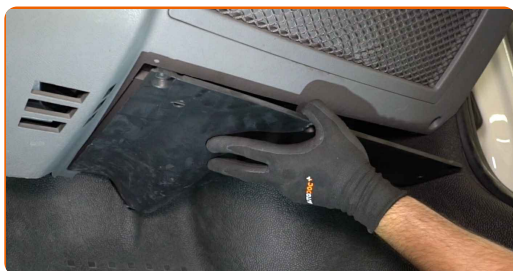


9

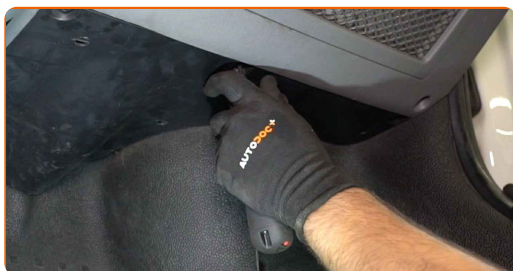
Przykręć mocowania osłony obudowy filtra kabinowego. Skorzystaj z nasadki o numerze #5,5. Skorzystaj z klucza grzechotkowego.



10 Zamontuj oraz zabezpiecz pokrywę ochronną znajdującą się pod schowkiem.



11 Wkręć elementy mocujące osłony deski rozdzielczej nad nogami pasażera. Skorzystaj z klucza typu Torx T20.



AUTODOC poleca:

- Wymiana: filtra kabinowego – VW Transporter VI Bus (SGB, SGG, SGJ). Nie używaj nadmiernej siły podczas montażu. Może to spowodować uszkodzenie elementów złącznych.

12 Przywróć fotel pasażera do pozycji początkowej.

13 Włącz zapłon.

14 Włącz klimatyzację. Jest to niezbędne, aby upewnić się, że części odpowiednio pracują.

15 Wyłącz zapłon.

DOBRA ROBOTA! 

ZOBACZ WIĘCEJ PORADNIKÓW

AUTODOC – NIEDROGIE CZĘŚCI ZAMIENNE WYSOKIEJ JAKOŚCI ONLINE

APLIKACJA MOBILNA AUTODOC: SKORZYSTAJ Z DOSKONAŁYCH OKAZJI Z JEDNOCZESNYM WGDODNYM ROBIENIEM ZAKUPÓW



+ AUTODOC

GET IT ON
Google Play

Download on the
App Store

Download

OGROMNY WYBÓR CZĘŚCI ZAMIENNYCH DO TWOJEGO SAMOCHODU

FILTR KABINOWY: SZEROKI WYBÓR

(i) WYŁĄCZENIE ODPOWIEDZIALNOŚCI:

Dokument zawiera jedynie zalecenia ogólne, które mogą okazać się pomocne podczas wykonywania prac naprawczych lub przy wymianie części. AUTODOC nie ponosi odpowiedzialności za szkody z tytułu utraconych korzyści, uszczerbku na zdrowiu bądź z tytułu szkody na mieniu, które powstały podczas naprawy lub wymiany części bądź w skutek nieprawidłowego użytkowania lub błędnej interpretacji udostępnionych informacji.

AUTODOC nie ponosi odpowiedzialności za ewentualne błędy i nieścisłości zawarte w tym przewodniku. Niniejsze informacje mają jedynie charakter informacyjny i nie zastępują wskazówek specjalisty.

AUTODOC nie ponosi odpowiedzialności za korzystanie ze sprzętu, narzędzi lub części samochodowych w sposób nieprawidłowy lub zagrażający zdrowiu. AUTODOC zaleca zachowanie ostrożności i przestrzeganie zasad bezpieczeństwa podczas wykonywania prac naprawczych lub wymiany części. Prosimy mieć na uwadze, że części samochodowe niskiej jakości nie będą w stanie zapewnić stosownego bezpieczeństwa w ruchu drogowym.

© Copyright 2023 Wszelkie treści – w tym teksty, zdjęcia i grafiki – chronione są prawami autorskimi. Wszelkie prawa – w szczególności prawa do kopiowania, rozpowszechniania, edytowania i tłumaczenia – stanowią własność AUTODOC SE.