



Jak wymienić oleju
silnikowego i filtra w **VW**
Vento (1H2) - poradnik
naprawy

PODOBNY FILMIK INSTRUKTAŻOWY



Niniejszy film przedstawia procedurę wymiany podobnej części samochodowej w innym pojeździe

Ważne!

Procedura wymiany może być stosowana dla:

VW Vento (1H2) 1.4, VW Vento (1H2) 1.6

Kolejne kroki mogą się różnić w zależności od konstrukcji samochodu.

Niniejszy poradnik został stworzony w oparciu o procedurę wymiany podobnej części samochodowej w: VW Caddy III Kombi (2KB, 2KJ, 2CB, 2CJ) 1.4

WYMIANA: OLEJU I FILTRA – VW VENTO (1H2). LISTA
NARZĘDZI, KTÓRYCH BĘDZIESZ POTRZEBOWAĆ:



- Bity typu Torx T25
- Nasadka o numerze 19
- Nasadka o numerze 30
- Klucz płasko-oczkowy o numerze 30
- Klucz dynamometryczny
- Miska na wyciekający olej
- Lejek

Kup narzędzia

Wymiana: oleju i filtra – VW Vento (1H2). Wskazówka od AUTODOC:

- Wymień filtr oleju podczas każdej wymiany oleju silnikowego.
- Wszystkie prace powinny być dokonane na zgaszonym silniku.
- Załóż rękawice, aby uniknąć kontaktu z płynem gorącym.

WYMIANA: OLEJU I FILTRA – VW VENTO (1H2). PODEJMIJ NASTĘPUJĄCE KROKI:

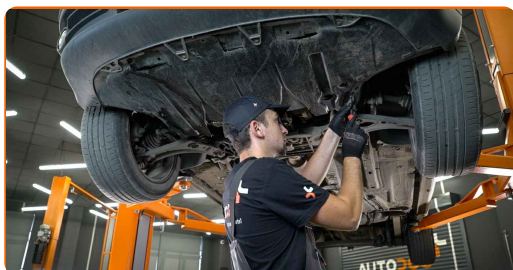
1 Otwórz maskę.

2 Podnieś samochód przy pomocy podnośnika lub umieść go nad stanowiskiem inspekcyjnym.

AUTODOC poleca:

- Samochód musi znajdować się w położeniu poziomym, jeżeli on jest pod kątem, korek spustowy musi okazać się w najniższym punkcie.
- Wszystkie prace powinny być dokonane na zgaszonym silniku.

3 Zdejmij mocowania niższej osłony miski olejowej. Skorzystaj z klucza typu Torx T25.



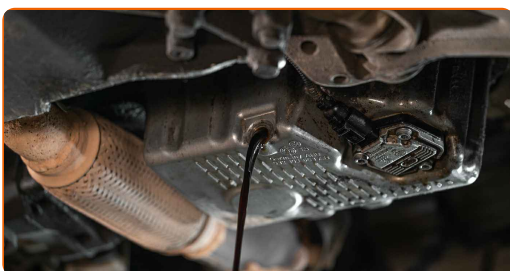
4

Podłóż pod otwór spustowy zbiornik na zużyty olej o pojemności do najmniej 4 litrów.



5

Odkręć śrubę spustową. Skorzystaj z gniazda nasadowego o numerze 19 oraz klucza oczkowego o numerze 19. Wylej olej zużyty.



Wymiana: oleju i filtra – VW Vento (1H2). AUTODOC zaleca:

- Uwaga! Olej może być gorący.
- Poczekaj, aż olej całkowicie wycieknie z otworu spustowego.

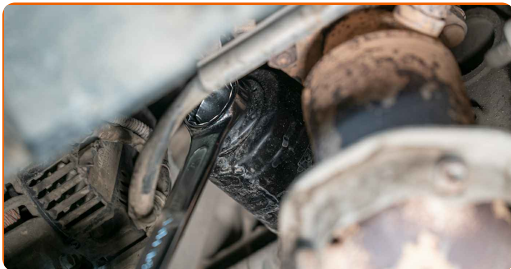
6

Przesuń zbiornik pod filtr oleju.



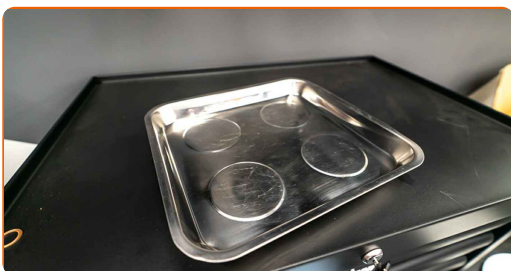
7

Odkręć filtr oleju. Skorzystaj z klucza oczkowego o numerze 30.



8

Przygotuj zbiornik na stary filtr oleju. Włóż stary filtr oleju do zbiornika.

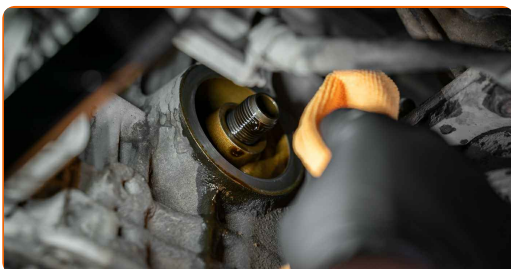


Wymiana: oleju i filtra – VW Vento (1H2). Wskazówka od AUTODOC:

- Podsuń zbiornik. Olej zacznie wyciekać z otworu spustowego natychmiast po wyciągnięciu filtra oleju.

9

Wyczyść gniazdo filtra oleju.



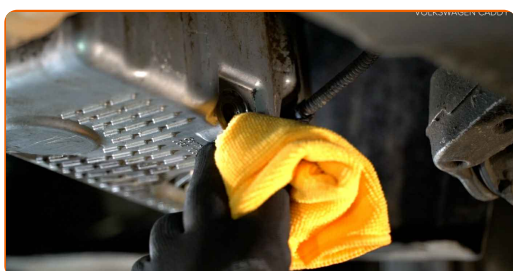
AUTODOC poleca:

- Nasmaruj gumową uszczelkę nowego filtra niewielką ilością świeżego oleju.

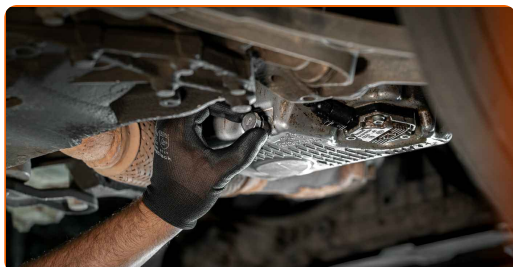
- 10** Zakręć nowy filtr na jego miejscu. Skorzystaj z nasadki o numerze #18. Skorzystaj z klucza dynamometrycznego. Dokręć do go momentu 20 Nm.



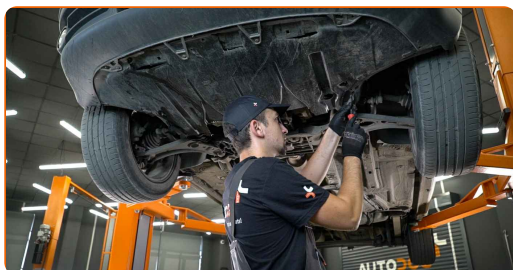
- 11** Oczyszć powierzchnię otworu spustowego miski olejowej.



- 12** Wkręć nowy korek spustowy i go dobrze dokręć. Skorzystaj z gniazda nasadowego o numerze 19 oraz klucza oczkowego o numerze 19. Skorzystaj z klucza dynamometrycznego. Dokręć do go momentu 30 Nm.

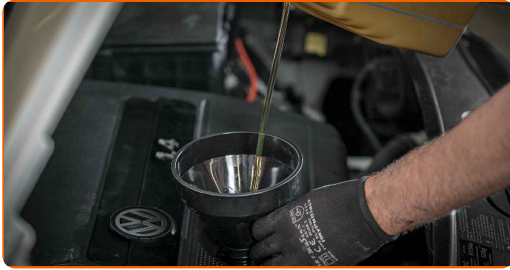


- 13** Zamontuj ponownie niższą osłonę miski olejowej. Dokręć mocowania niższej osłony miski olejowej. Skorzystaj z klucza typu Torx T25.



- 14** Obniż samochód.

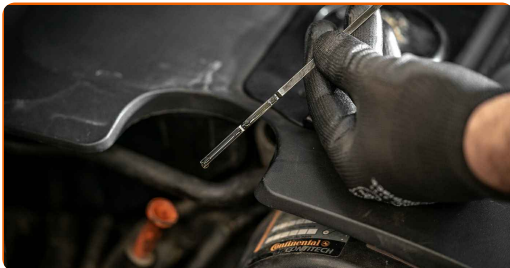
15 Odkręć korek wlewu. Wsadź lejek. Wlej do silnika nowy olej w ilości zalecanej przez producenta samochodu.



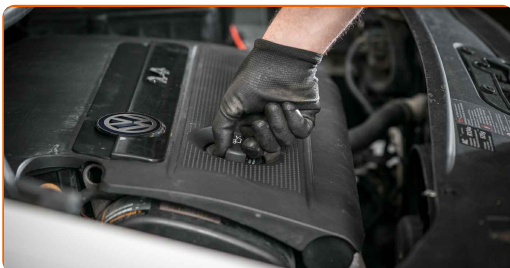
Wymiana: oleju i filtra – VW Vento (1H2). Eksperti z AUTODOC zalecają:

- Stosuj olej, który jest zalecony przez producenta.

16 Sprawdź poziom oleju przy pomocy bagnetu. Poziom oleju powinien znajdować się pomiędzy znacznikami Min i Max. W razie potrzeby dolej większą ilość oleju.

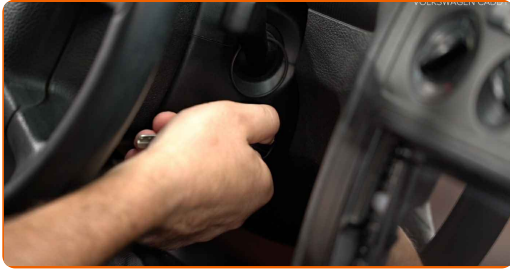


17 Dokręć korek wlewu.



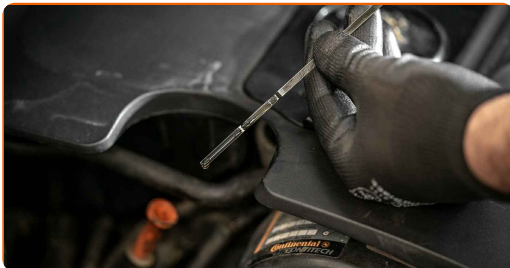
18

Włącz silnik na kilka minut. Po dezaktywacji kontrolki ostrzegającej o niskim ciśnieniu oleju zgaś silnik.



19

Sprawdź poziom oleju za 5 minut po wyłączeniu silnika, posługując się bagnetem poziomoleju, i przy konieczności dodaj oleju. Poziom oleju powinien znajdować się pomiędzy znacznikami Min i Max.



Wymiana: oleju i filtra – VW Vento (1H2). Profesjonaliści zalecają:

- Upewnij się, że korek wlewu jest odpowiednio dokręcony.
- Sprawdź gwintowaną śrubę otworu spustowego oraz uszczelkę filtra oleju pod kątem szczelności. W razie potrzeby ostrożnie je dokręć.

20

Zamknij maskę.

Wymiana: oleju i filtra – VW Vento (1H2). Wskazówka od ekspertów z AUTODOC:

- Prosimy zauważyć, że kontrolka ostrzegająca o niskim ciśnieniu oleju w układzie smarowania może być aktywna przez dłuższy czas niż zwykle. Po kilku sekundach olej wypełni wszystkie kanały, a kontrolka zgaśnie.
- W celu ochrony środowiska przed zanieczyszczeniem upewnij się, że oddałeś zużyte filtry do specjalnych punktów składowania odpadów.

DOBRA ROBOTA! 

ZOBACZ WIĘCEJ PORADNIKÓW

AUTODOC – NIEDROGIE CZĘŚCI ZAMIENNE WYSOKIEJ JAKOŚCI ONLINE

APLIKACJA MOBILNA AUTODOC: SKORZYSTAJ Z DOSKONAŁYCH
OKAZJI Z JEDNOCZESNYM WGDNYM ROBIENIEM ZAKUPÓW

**OGROMNY WYBÓR CZĘŚCI ZAMIENNYCH DO TWOJEGO
SAMOCHODU**

FILTR OLEJU: SZEROKI WYBÓR

ⓘ WYŁĄCZENIE ODPOWIEDZIALNOŚCI:

Dokument zawiera jedynie zalecenia ogólne, które mogą okazać się pomocne podczas wykonywania prac naprawczych lub przy wymianie części. AUTODOC nie ponosi odpowiedzialności za szkody z tytułu utraconych korzyści, uszczerbku na zdrowiu bądź z tytułu szkody na mieniu, które powstały podczas naprawy lub wymiany części bądź w skutek nieprawidłowego użytkowania lub błędnej interpretacji udostępnionych informacji.

AUTODOC nie ponosi odpowiedzialności za ewentualne błędy i nieścisłości zawarte w tym przewodniku. Niniejsze informacje mają jedynie charakter informacyjny i nie zastępują wskazówek specjalisty.

AUTODOC nie ponosi odpowiedzialności za korzystanie ze sprzętu, narzędzi lub części samochodowych w sposób nieprawidłowy lub zagrażający zdrowiu. AUTODOC zaleca zachowanie ostrożności i przestrzeganie zasad bezpieczeństwa podczas wykonywania prac naprawczych lub wymiany części. Prosimy mieć na uwadze, że części samochodowe niskiej jakości nie będą w stanie zapewnić stosownego bezpieczeństwa w ruchu drogowym.

© Copyright 2021 Wszelkie treści – w tym teksty, zdjęcia i grafiki – chronione są prawami autorskimi. Wszelkie prawa – w szczególności prawa do kopiowania, rozpowszechniania, edytowania i tłumaczenia – stanowią własność AUTODOC GmbH.