



Jak wymienić filtr
powietrza w **Nissan X
Trail T30** - poradnik
naprawy

FILMIK INSTRUKTAŻOWY (TUTORIAL)



Ważne!

Procedura wymiany może być stosowana dla:

NISSAN Sunny Sedan (N13) 1.7 D, NISSAN Sunny Hatchback (N13) 1.6 GTI 16V, NISSAN Sunny Hatchback (N13) 1.8 GTI 16V, NISSAN Sunny Hatchback (N13) 1.7 D, NISSAN Sunny Coupe (B12) 1.6 GTI 16V, NISSAN Sunny Coupe (B12) 1.8 GTI 16V, NISSAN Sunny Traveller (B12) 1.7 D, NISSAN Sunny Sedan (N14) 2.0 D, NISSAN Sunny Liftback (N14) 2.0 D, NISSAN Sunny III Hatchback (N14) 2.0 GTI 16V, NISSAN Sunny III Hatchback (N14) 2.0 D, NISSAN Sunny Traveller (Y10) 2.0 D, NISSAN Bluebird Sedan (910) 2.0 D, NISSAN Bluebird Traveller (W910) 2.0 D, NISSAN Bluebird Sedan (U11) 2.0 D, (+ 219)

Kolejne kroki mogą się różnić w zależności od konstrukcji samochodu.

WYMIANA: FILTRA POWIETRZA – NISSAN X TRAIL T30.
NARZĘDZIA, KTÓRYCH MOŻESZ POTRZEBOWAĆ:



• Ręcznik z mikrofibry

• Pokrowiec na błotnik

KUP NARZĘDZIA

Wymiana: filtra powietrza – Nissan X Trail T30. Eksperti z AUTODOC zalecają:

- Przestrzegaj okresy, rekomendacje i wymagania stawiane do eksploatacji części zamienne, zapewnione przez producenta.
- Uwaga: wszystkie prace na samochodzie – Nissan X Trail T30 – powinny być wykonywane przy zgaszonym silniku.

WYMIANĘ NALEŻY PRZEPROWADZAĆ W TEJ KOLEJNOŚCI:

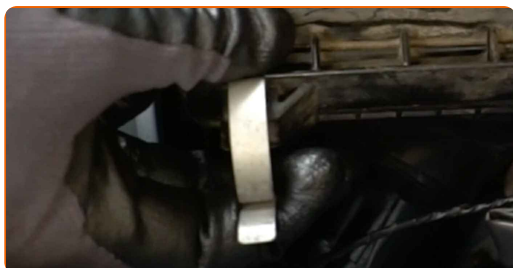
1 Otwórz maskę.



2 Skorzystaj z osłony chroniącej zderzak w celu zapobiegnięcia uszkodzenia powłoki lakierniczej oraz plastikowych elementów samochodu.



3 Poluzuj spinki pokrywy filtra powietrza.



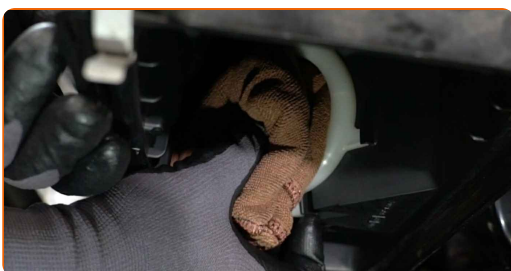
4 Lekko unieś do góry obudowę filtra powietrza.



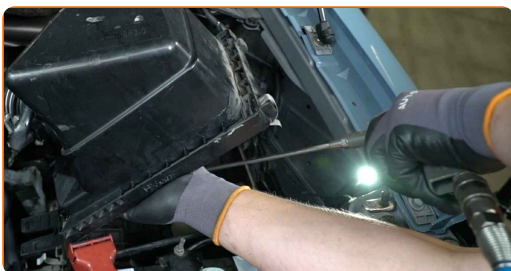
5 Wyjmij element filtrujący z pokrywy filtra powietrza.



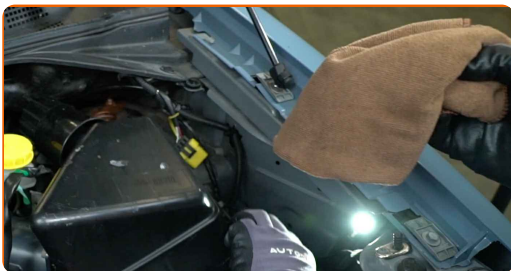
6 Zakryj przewód wlotu powietrza przy pomocy ręcznika z mikrofibry, aby zapobiec przedostawianiem się do wnętrza systemu pyłu i brudu.



7 Oczyszcz osłonę filtra powietrza oraz obudowę.

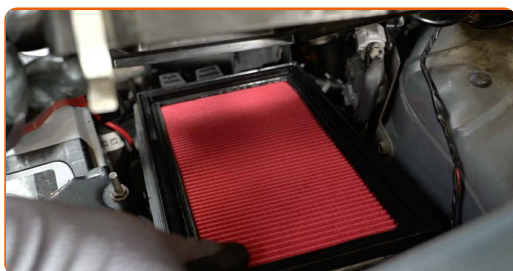


8 Zdejmij ręcznik z mikrofibry z przewodu wlotu powietrza.



9

Włóż do obudowy filtra nowy materiał filtrujący. Upewnij się, że krawędzie filtra pasują szczelnie do jego obudowy.

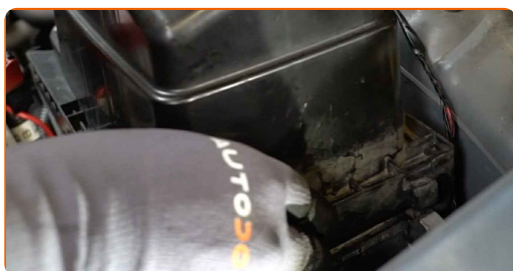


Wymiana: filtra powietrza – Nissan X Trail T30. Wskazówka:

- Sprawdzaj czy materiał filtrujący jest umieszczony poprawnie. On nie musi być przechylony.
- Uwaga! Używaj wysokiej jakości filtrów – Nissan X Trail T30.
- W trakcie instalacji upewnij się, aby zapobiec przed przedostawaniem się pyłu oraz brudu do wnętrza obudowy filtra powietrza.

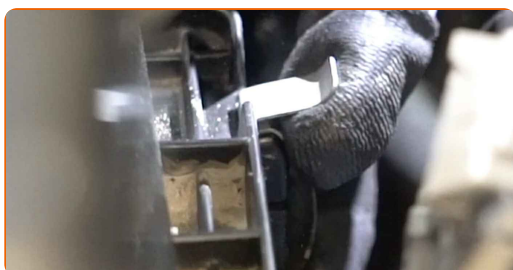
10

Zainstaluj pokrywę filtra powietrza. Przymocuj ją.



11

Wciśnij spinki pokrawy filtra powietrza na swoje miejsce.



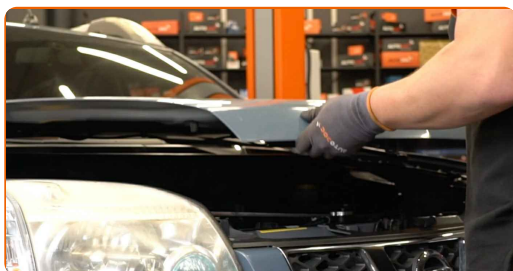
12

Zdejmij osłonę chroniącą zderzak.



13

Zamknij maskę.



DOBRA ROBOTA! 

ZOBACZ WIĘCEJ PORADNIKÓW

AUTODOC – NIEDROGIE CZĘŚCI ZAMIENNE WYSOKIEJ JAKOŚCI ONLINE

APLIKACJA MOBILNA AUTODOC: SKORZYSTAJ Z DOSKONAŁYCH
OKAZJI Z JEDNOCZESNYM WGDNYM ROBIENIEM ZAKUPÓW



+ AUTODOC

GET IT ON
Google Play

Download on the
App Store

Download

**OGROMNY WYBÓR CZĘŚCI ZAMIENNYCH DO TWOJEGO
SAMOCHODU**

KUP CZĘŚCI ZAMIENNE DO NISSAN

FILTR POWIETRZA: SZEROKI WYBÓR

**WYBIERZ CZĘŚCI SAMOCHODOWE DO NISSAN X TRAIL
T30**

FILTR POWIETRZA DO NISSAN: KUP JUŻ TERAZ

**FILTR POWIETRZA DO NISSAN X TRAIL T30: NAJLEPSZE
OKAZJE I OFERTY**

ⓘ WYŁĄCZENIE ODPOWIEDZIALNOŚCI:

Dokument zawiera jedynie zalecenia ogólne, które mogą okazać się pomocne podczas wykonywania prac naprawczych lub przy wymianie części. AUTODOC nie ponosi odpowiedzialności za szkody z tytułu utraconych korzyści, uszczerbku na zdrowiu bądź z tytułu szkody na mieniu, które powstały podczas naprawy lub wymiany części bądź w skutek nieprawidłowego użytkowania lub błędnej interpretacji udostępnionych informacji.

AUTODOC nie ponosi odpowiedzialności za ewentualne błędy i nieścisłości zawarte w tym przewodniku. Niniejsze informacje mają jedynie charakter informacyjny i nie zastępują wskazówek specjalisty.

AUTODOC nie ponosi odpowiedzialności za korzystanie ze sprzętu, narzędzi lub części samochodowych w sposób nieprawidłowy lub zagrażający zdrowiu. AUTODOC zaleca zachowanie ostrożności i przestrzeganie zasad bezpieczeństwa podczas wykonywania prac naprawczych lub wymiany części. Prosimy mieć na uwadze, że części samochodowe niskiej jakości nie będą w stanie zapewnić stosownego bezpieczeństwa w ruchu drogowym.

© Copyright 2022 Wszelkie treści – w tym teksty, zdjęcia i grafiki – chronione są prawami autorskimi. Wszelkie prawa – w szczególności prawa do kopiowania, rozpowszechniania, edytowania i tłumaczenia – stanowią własność AUTODOC GmbH.