



Jak wymienić oleju  
silnikowego i filtra w  
**Nissan X Trail T30**  
**benzyna** - poradnik  
naprawy

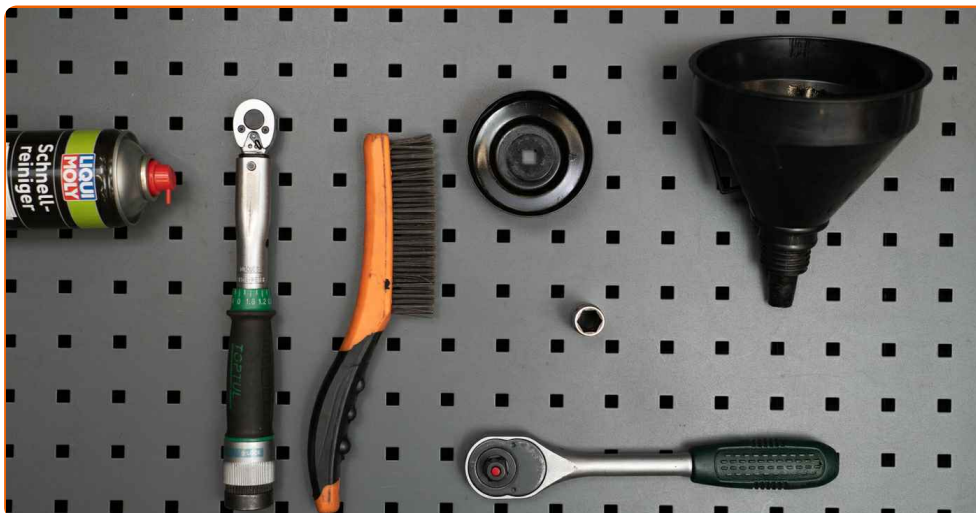
**FILMIK INSTRUKTAŻOWY (TUTORIAL)**** Ważne!**

Procedura wymiany może być stosowana dla:

NISSAN 200SX (S14) 2.0 i 16V Turbo, NISSAN Maxima IV QX Sedan (A32) 2.0, NISSAN 370Z Roadster (Z34) 3.7, NISSAN Almera I Hatchback (N15) 2.0 GTi, NISSAN Micra IV Hatchback (K13) 1.2, NISSAN Micra IV Hatchback (K13) 1.2 DIG-S, NISSAN Maxima IV QX Sedan (A32) 3.0, NISSAN Primera Sedan (P11) 2.0 16V, NISSAN Primera Hatchback (P11) 2.0 16V, NISSAN Primera Kombi (WP11) 2.0 16V, NISSAN Pathfinder II (R50) 3.3 V6 4WD, NISSAN Pathfinder II (R50) 2.7 TD 4WD, NISSAN Patrol GR V SUV (Y61) 4.5 i, NISSAN Qashqai / Qashqai+2 I (J10, NJ10) 1.6, NISSAN Qashqai / Qashqai+2 I (J10, NJ10) 2.0, (+ 124)

Kolejne kroki mogą się różnić w zależności od konstrukcji samochodu.

**WYMIANA: OLEJU I FILTRA – NISSAN X TRAIL T30.  
NARZĘDZIA, KTÓRYCH MOŻESZ POTRZEBOWAĆ:**



- Szczotka druciana
- Uniwersalny spray do czyszczenia
- Klucz dynamometryczny
- Nasadka o numerze 14
- Nasadka do filtra oleju 65-14F
- Klucz grzechotkowy
- Miska na wyciekający olej
- Lejek
- Pokrowiec na błotnik

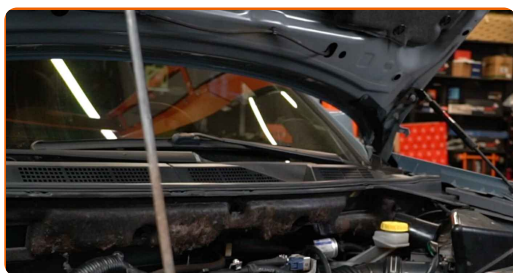
**KUP NARZĘDZIA**

Wymiana: oleju i filtra – Nissan X Trail T30. Eksperti z AUTODOC zalecają:

- Wymień filtr oleju podczas każdej wymiany oleju silnikowego.
- Załóż rękawice, aby uniknąć kontaktu z płynem gorącym.
- Uwaga: wszystkie prace na samochodzie – Nissan X Trail T30 – powinny być wykonywane przy zgaszonym silniku.

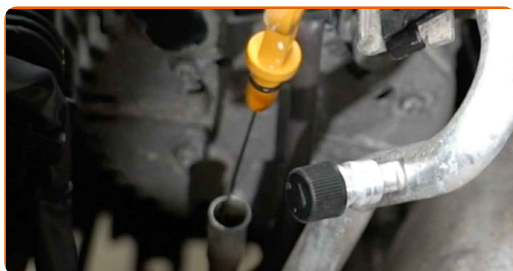
## WYMIANĘ NALEŻY PRZEPROWADZAĆ W TEJ KOLEJNOŚCI:

**1** Otwórz maskę.



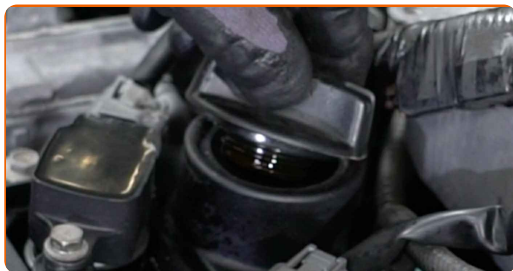
**2** Skorzystaj z osłony chroniącej zderzak w celu zapobieżenia uszkodzenia powłoki lakierniczej oraz plastikowych elementów samochodu.

**3** Pociągnij bagnet olejowy w górę.



4

Odkręć korek wlewu.



5

Podnieś samochód przy pomocy podnośnika lub umieść go nad stanowiskiem inspekcyjnym.

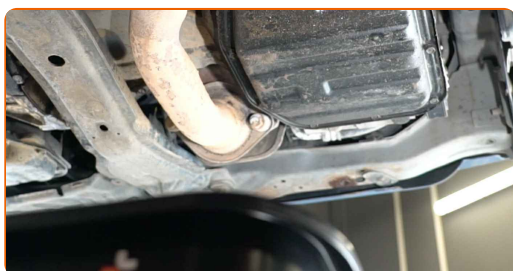


**Wymiana: oleju i filtra – Nissan X Trail T30. Profesjonaliści zalecają:**

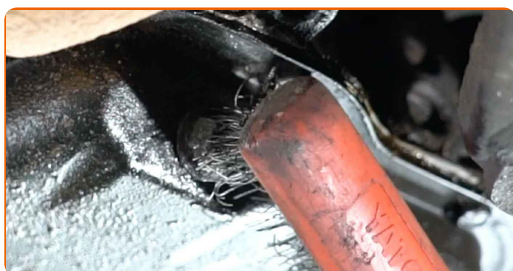
- Samochód musi znajdować się w położeniu poziomym, jeżeli on jest pod kątem, korek spustowy musi okazać się w najniższym punkcie.

6

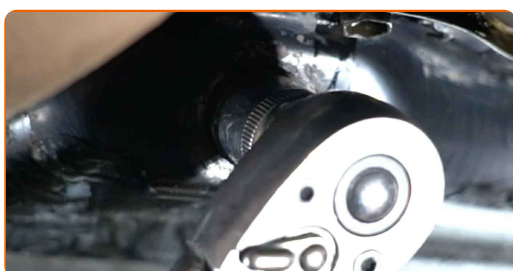
Podłóż pod otwór spustowy zbiornik na zużyty olej o pojemności do najmniej 5 litrów.



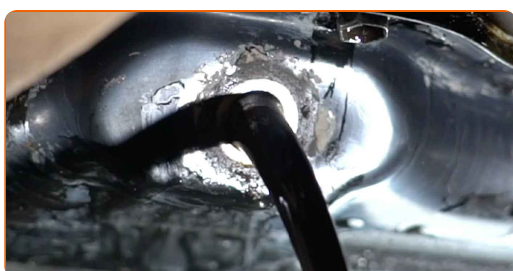
- 7** Oczyszczyć powierzchnię otworu spustowego miski olejowej. Użyć drucianej szczotki. Skorzystać z uniwersalnego preparatu czyszczącego w aerozolu.



- 8** Odkręcić śrubę spustową. Skorzystać z nasadki o numerze #14. Skorzystać z klucza grzechotkowego.



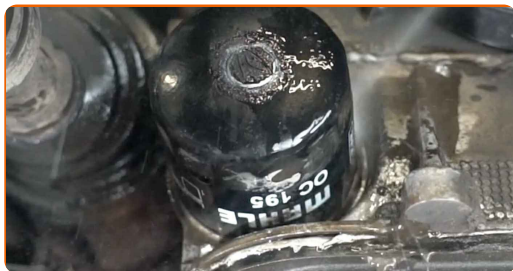
- 9** Wylej olej zużyty.



**Wymiana: oleju i filtra – Nissan X Trail T30. Wskazówka od AUTODOC:**

- Uwaga! Olej może być gorący.
- Poczekać, aż olej całkowicie wycieknie z otworu spustowego.

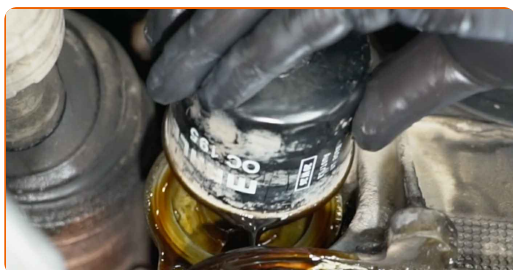
**10** Wyczyść filtr oleju. Skorzystaj z uniwersalnego preparatu czyszczącego w aerozolu.



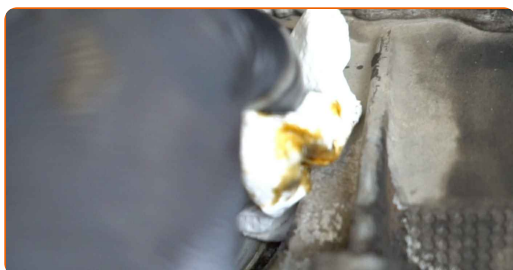
**11** Odkręć filtr oleju. Skorzystaj z gniazda 65-14F. Skorzystaj z klucza grzechotkowego.



**12** Wymij filtr oleju.



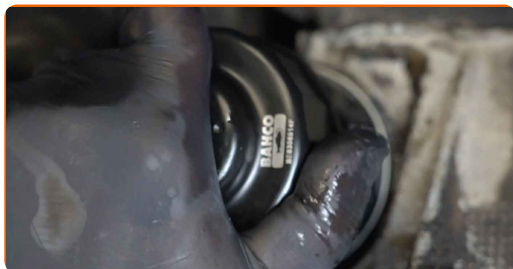
**13** Wyczyść gniazdo filtra oleju. Skorzystaj z uniwersalnego preparatu czyszczącego w aerozolu.



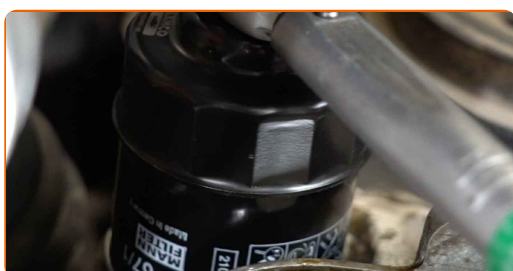
**14** Nasmaruj gumową uszczelkę nowego filtra niewielką ilością świeżego oleju.



**15** Zamontuj nowy filtr oleju.



**16** Dokręć filtr oleju. Pamiętaj, aby przestrzegać zalecanego momentu dokręcania. Skorzystaj z gniazda 65-14F. Skorzystaj z klucza dynamometrycznego. Dokręć do go momentu 24 Nm.



**17** Wyczyść filtr oleju. Skorzystaj z uniwersalnego preparatu czyszczącego w aerozolu.



**18** Oczyszcz powierzchnię otworu spustowego miski olejowej. Skorzystaj z uniwersalnego preparatu czyszczącego w aerozolu.





19

Wkręć nowy korek spustowy i go dobrze dokręć. Skorzystaj z nasadki o numerze #14. Skorzystaj z klucza dynamometrycznego. Dokręć do go momentu 30 Nm.



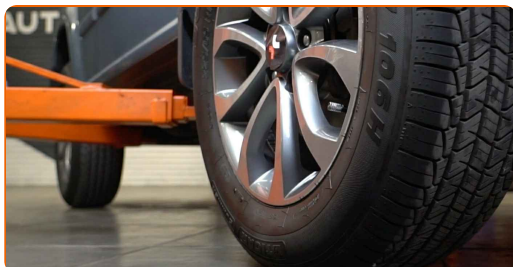
20

Oczyść powierzchnię otworu spustowego miski olejowej. Skorzystaj z uniwersalnego preparatu czyszczącego w aerozolu.



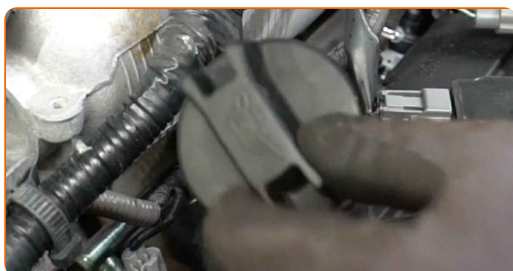
21

Obniż samochód.



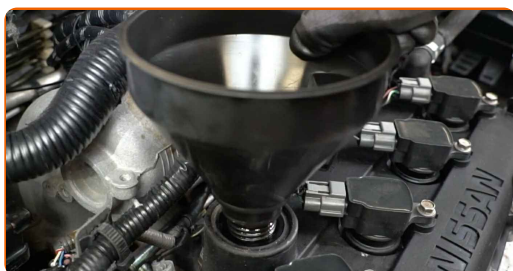
22

Zdejmij zaślepkę od filtra oleju.



23

Wsadź lejek.



24

Wlej olej do silnika przez śrubę wlewową. Wymagana ilość oleju: 3.9 l.

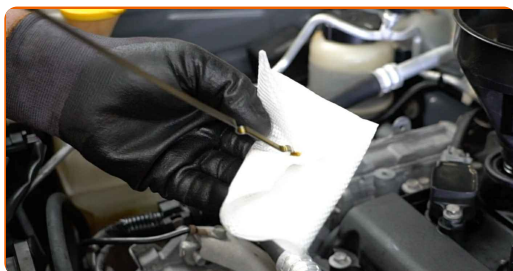


Wymiana: oleju i filtra – Nissan X Trail T30. Eksperti z AUTODOC zalecają:

- Stosuj olej, który jest zalecony przez producenta.

25

Sprawdź poziom oleju przy pomocy bagnetu. W razie potrzeby dolej większą ilość oleju.

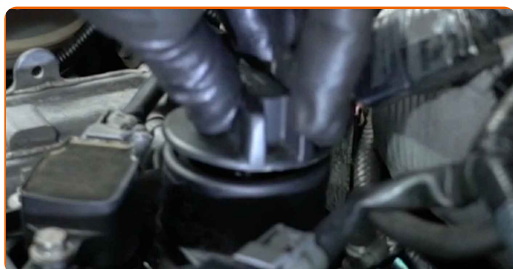


**Uwaga!**

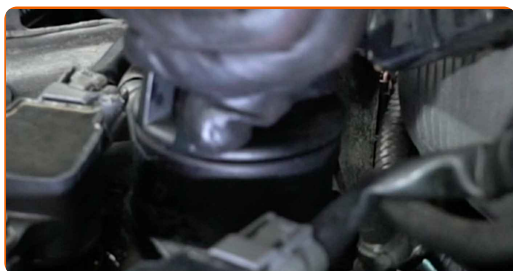
- Poziom oleju powinien znajdować się pomiędzy znacznikami Min i Max.

26

Zamontuj zaślepkę od filtra oleju.



**27** Dokręć korek wlewu.



**28** Włącz silnik na kilka minut.



**29** Po dezaktywacji kontrolki ostrzegającej o niskim ciśnieniu oleju zgaś silnik.

### Wymiana: oleju i filtra – Nissan X Trail T30. AUTODOC zaleca:

- Prosimy zauważyć, że kontrolka ostrzegająca o niskim ciśnieniu oleju w układzie smarowania może być aktywna przez dłuższy czas niż zwykle. Po kilku sekundach olej wypełni wszystkie kanały, a kontrolka zgaśnie.

**30** Sprawdź poziom oleju za 5 minut po wyłączeniu silnika, posługując się bagnetem poziomoleju, i przy konieczności dodaj oleju.



### Uwaga!

- Poziom oleju powinien znajdować się pomiędzy znacznikami Min i Max.
- Upewnij się, że korek wlewu jest odpowiednio dokręcony.
- Sprawdź gwintowaną śrubę otworu spustowego oraz uszczelkę filtra oleju pod kątem szczelności. W razie potrzeby ostrożnie je dokręć.

**31** Zdejmij osłonę chroniącą zderzak.

**32** Zamknij maskę.



Wymiana: oleju i filtra – Nissan X Trail T30. Wskazówka od ekspertów z AUTODOC:

- W celu ochrony środowiska przed zanieczyszczeniem upewnij się, że oddałeś zużyte filtry do specjalnych punktów składowania odpadów.

**DOBRA ROBOTA!** 

**ZOBACZ WIĘCEJ PORADNIKÓW**

## AUTODOC – NIEDROGIE CZĘŚCI ZAMIENNE WYSOKIEJ JAKOŚCI ONLINE

APLIKACJA MOBILNA AUTODOC: SKORZYSTAJ Z DOSKONAŁYCH  
OKAZJI Z JEDNOCZESNYM WGDNYM ROBIENIEM ZAKUPÓW



**+ AUTODOC**

GET IT ON  
**Google Play**

Download on the  
**App Store**

**Download**

**OGROMNY WYBÓR CZĘŚCI ZAMIENNYCH DO TWOJEGO  
SAMOCHODU**

**KUP CZĘŚCI ZAMIENNE DO NISSAN**

**FILTR OLEJU: SZEROKI WYBÓR**

**WYBIERZ CZĘŚCI SAMOCHODOWE DO NISSAN X TRAIL  
T30**

**FILTR OLEJU DO NISSAN: KUP JUŻ TERAZ**

**FILTR OLEJU DO NISSAN X TRAIL T30: NAJLEPSZE OKAZJE I  
OFERTY**

## **WYŁĄCZENIE ODPOWIEDZIALNOŚCI:**

Dokument zawiera jedynie zalecenia ogólne, które mogą okazać się pomocne podczas wykonywania prac naprawczych lub przy wymianie części. AUTODOC nie ponosi odpowiedzialności za szkody z tytułu utraconych korzyści, uszczerbku na zdrowiu bądź z tytułu szkody na mieniu, które powstały podczas naprawy lub wymiany części bądź w skutek nieprawidłowego użytkowania lub błędnej interpretacji udostępnionych informacji.

AUTODOC nie ponosi odpowiedzialności za ewentualne błędy i nieścisłości zawarte w tym przewodniku. Niniejsze informacje mają jedynie charakter informacyjny i nie zastępują wskazówek specjalisty.

AUTODOC nie ponosi odpowiedzialności za korzystanie ze sprzętu, narzędzi lub części samochodowych w sposób nieprawidłowy lub zagrażający zdrowiu. AUTODOC zaleca zachowanie ostrożności i przestrzeganie zasad bezpieczeństwa podczas wykonywania prac naprawczych lub wymiany części. Prosimy mieć na uwadze, że części samochodowe niskiej jakości nie będą w stanie zapewnić stosownego bezpieczeństwa w ruchu drogowym.

© Copyright 2022 Wszelkie treści – w tym teksty, zdjęcia i grafiki – chronione są prawami autorskimi. Wszelkie prawa – w szczególności prawa do kopiowania, rozpowszechniania, edytowania i tłumaczenia – stanowią własność AUTODOC GmbH.