



Jak wymienić filtr
powietrza w **Citroen**
Xsara Picasso - poradnik
naprawy

FILMIK INSTRUKTAŻOWY (TUTORIAL)



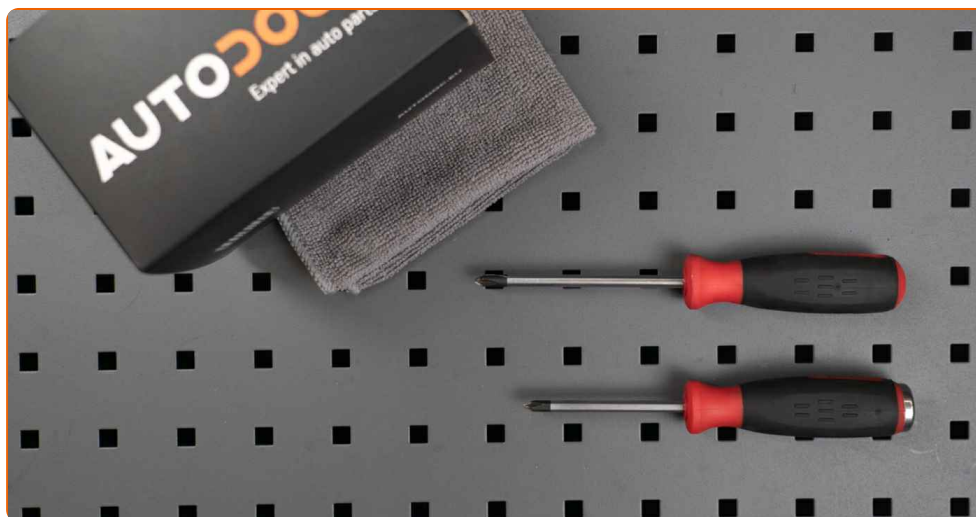
Ważne!

Procedura wymiany może być stosowana dla:

CITROËN Xsara Picasso (N68) 2.0 HDi, CITROËN Xsara Hatchback (N1) 2.0 HDi 90, CITROËN Xsara Kombi (N2) 2.0 HDi 90, CITROËN Xsara Hatchback (N1) 2.0 HDi 109, CITROËN Xsara Coupe (N0) 2.0 HDi 109, CITROËN Xsara Coupe (N0) 2.0 HDi 90, CITROËN Xsara Kombi (N2) 2.0 HDi 109, CITROËN Xsara Van / Kombi 1.9 D, CITROËN Xsara Van / Kombi 1.4, CITROËN Xsara Van / Hatchback (N3) 1.4, CITROËN Xsara Van / Hatchback (N3) 1.9 D, CITROËN Xsara Van / Hatchback (N3) 2.0 HDi

Kolejne kroki mogą się różnić w zależności od konstrukcji samochodu.

WYMIANA: FILTRA POWIETRZA – CITROEN XSARA
PICASSO. LISTA NARZĘDZI, KTÓRYCH BĘDZIESZ
POTRZEBOWAĆ:



- Śrubokręt krzyżakowy
- Ręcznik z mikrofibry
- Pokrowiec na błotnik

KUP NARZĘDZIA

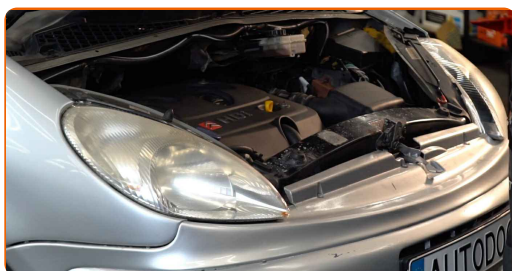
Wymiana: filtra powietrza – Citroen Xsara Picasso. Wskazówka od AUTODOC:

- Przestrzegaj okresy, rekomendacje i wymagania stawiane do eksploatacji części zamienne, zapewnione przez producenta.
- Uwaga: wszystkie prace na samochodzie – Citroen Xsara Picasso – powinny być wykonywane przy zgaszonym silniku.

WYMIANĘ NALEŻY PRZEPROWADZAĆ W TEJ KOLEJNOŚCI:

1

Odkryj maskę silnika.



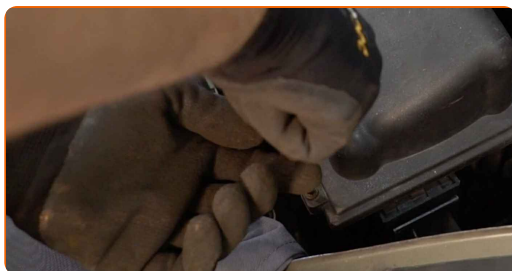
2

Skorzystaj z osłony chroniącej zderzak w celu zapobieżenia uszkodzenia powłoki lakierniczej oraz plastikowych elementów samochodu.



3

Odkręć śruby mocujące pokrywę filtra powietrza. Skorzystaj z wkrętaka krzyżakowego.



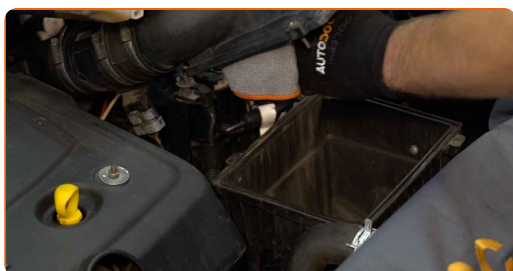
4 Lekko unieś do góry obudowę filtra powietrza.



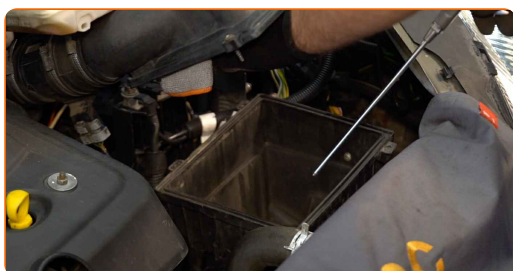
5 Wyjmij z obudowy wymienny materiał filtrujący.



6 Zakryj przewód wlotu powietrza przy pomocy ręcznika z mikrofibry, aby zapobiec przed przedostawaniem się do wnętrza systemu pyłu i brudu.



7 Oczyszcz osłonę filtra powietrza oraz obudowę.

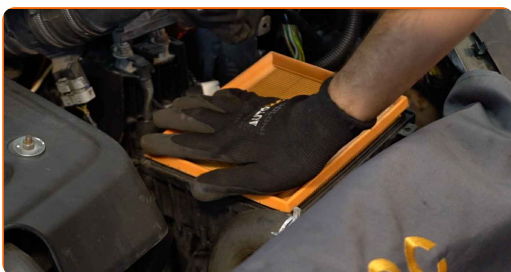


Wymiana: filtra powietrza – Citroen Xsara Picasso. Wskazówka od ekspertów z AUTODOC:

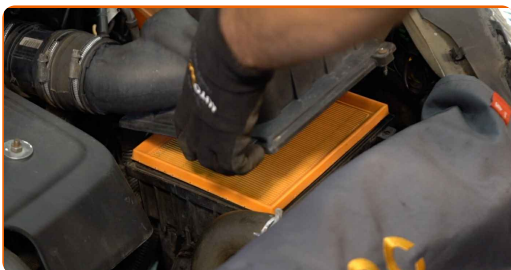
- Przed oczyszczaniem filtra powietrza i obudowy zastoń elementy przewodu ssącego, czujnika przepływu masy powietrza (jeśli jest dostępny) oraz zaworu dławiącego czystą szmatką.

8

Włóż do obudowy filtra nowy materiał filtrujący. Upewnij się, że krawędzie filtra pasują szczelnie do jego obudowy.


9

Zdejmij ręcznik z mikrofibry z przewodu wlotu powietrza.



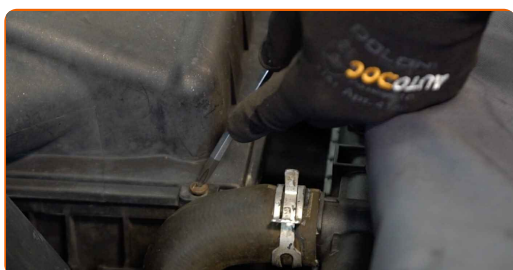
AUTODOC poleca:

- Wymiana: filtra powietrza – Citroen Xsara Picasso. Upewnij się, że element filtrujący jest prawidłowo umieszczony. Uważaj, aby się nie przesunął.
- Korzystaj wyłącznie z filtrów wysokiej jakości.
- W trakcie instalacji upewnij się, aby zapobiec przedostawaniu się pyłu oraz brudu do wnętrza obudowy filtra powietrza.

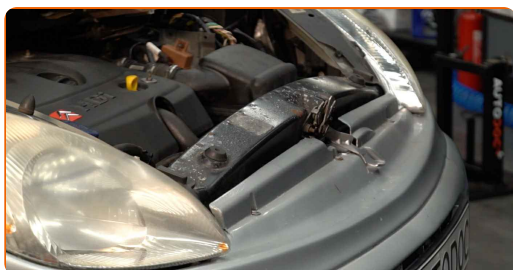
10 Zainstaluj pokrywę filtra powietrza. Przymocuj ją.



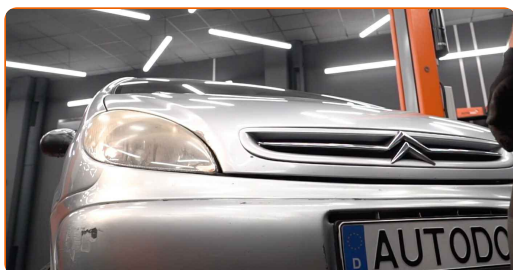
11 Dokręć śruby mocujące osłonę filtru powietrza. Skorzystaj z wkrętaka krzyżakowego.



12 Zdejmij osłonę chroniącą zderzak.



13 Zamknij maskę.



DOBRA ROBOTA! 

ZOBACZ WIĘCEJ PORADNIKÓW

AUTODOC – NIEDROGIE CZĘŚCI ZAMIENNE WYSOKIEJ JAKOŚCI ONLINE

APLIKACJA MOBILNA AUTODOC: SKORZYSTAJ Z DOSKONAŁYCH
OKAZJI Z JEDNOCZESNYM WGDNYM ROBIENIEM ZAKUPÓW



AUTODOC+

GET IT ON
Google Play

Download on the
App Store

Download

**OGROMNY WYBÓR CZĘŚCI ZAMIENNYCH DO TWOJEGO
SAMOCHODU**

KUP CZĘŚCI ZAMIENNE DO CITROEN

FILTR POWIETRZA: SZEROKI WYBÓR

**WYBIERZ CZĘŚCI SAMOCHODOWE DO CITROEN XSARA
PICASSO**

FILTR POWIETRZA DO CITROEN: KUP JUŻ TERAZ

**FILTR POWIETRZA DO CITROEN XSARA PICASSO:
NAJLEPSZE OKAZJE I OFERTY**

ⓘ WYŁĄCZENIE ODPOWIEDZIALNOŚCI:

Dokument zawiera jedynie zalecenia ogólne, które mogą okazać się pomocne podczas wykonywania prac naprawczych lub przy wymianie części. AUTODOC nie ponosi odpowiedzialności za szkody z tytułu utraconych korzyści, uszczerbku na zdrowiu bądź z tytułu szkody na mieniu, które powstały podczas naprawy lub wymiany części bądź w skutek nieprawidłowego użytkowania lub błędnej interpretacji udostępnionych informacji.

AUTODOC nie ponosi odpowiedzialności za ewentualne błędy i nieścisłości zawarte w tym przewodniku. Niniejsze informacje mają jedynie charakter informacyjny i nie zastępują wskazówek specjalisty.

AUTODOC nie ponosi odpowiedzialności za korzystanie ze sprzętu, narzędzi lub części samochodowych w sposób nieprawidłowy lub zagrażający zdrowiu. AUTODOC zaleca zachowanie ostrożności i przestrzeganie zasad bezpieczeństwa podczas wykonywania prac naprawczych lub wymiany części. Prosimy mieć na uwadze, że części samochodowe niskiej jakości nie będą w stanie zapewnić stosownego bezpieczeństwa w ruchu drogowym.

© Copyright 2021 Wszelkie treści – w tym teksty, zdjęcia i grafiki – chronione są prawami autorskimi. Wszelkie prawa – w szczególności prawa do kopiowania, rozpowszechniania, edytowania i tłumaczenia – stanowią własność AUTODOC GmbH.