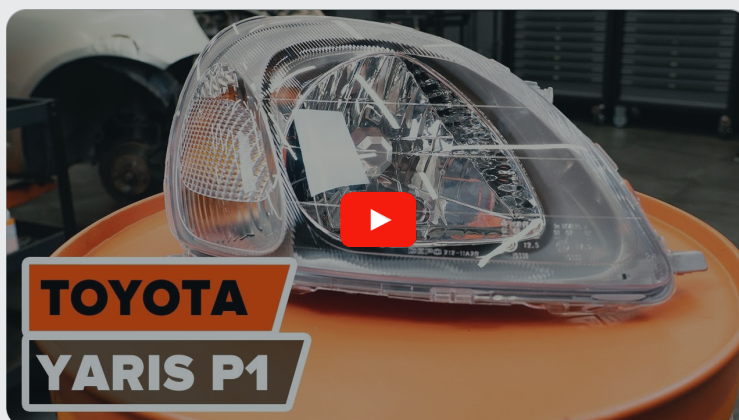




Jak wymienić lampy
przednie w **Toyota Yaris**
P1 - poradnik naprawy

FILMIK INSTRUKTAŻOWY (TUTORIAL)



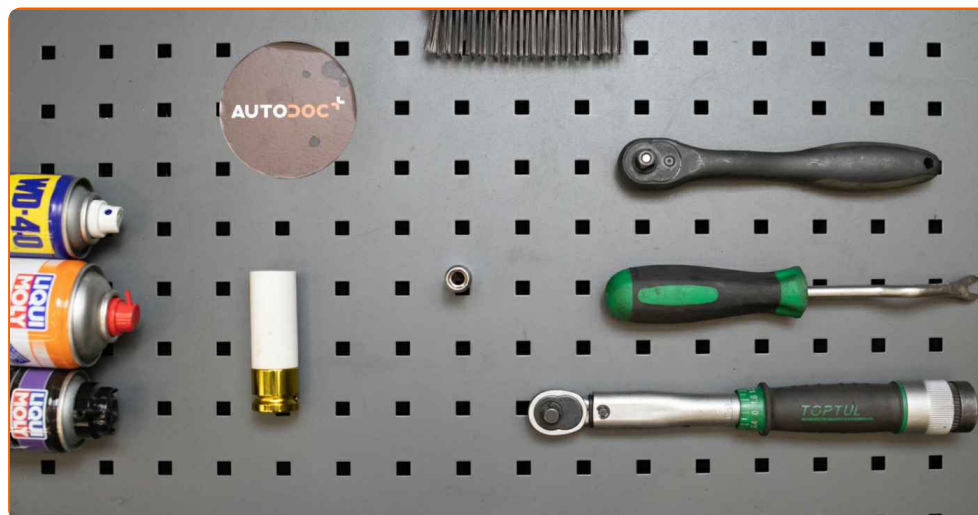
Ważne!

Procedura wymiany może być stosowana dla:

TOYOTA Yaris I Hatchback (P1) 1.0 (SCP10_), TOYOTA Yaris I Hatchback (P1) 1.5 (NCP13_), TOYOTA Yaris I Hatchback (P1) 1.4 D-4D (NLP10_), TOYOTA Yaris I Hatchback (P1) 1.3 (SCP12_)

Kolejne kroki mogą się różnić w zależności od konstrukcji samochodu.

WYMIANA: LAMPY PRZEDNIEJ – TOYOTA YARIS P1.
NARZĘDZIA, KTÓRYCH MOŻESZ POTRZEBOWAĆ:



- Sprej WD-40
- Środek do czyszczenia hamulców
- Spray do konserwacji instalacji elektrycznych
- Klucz dynamometryczny
- Nasadka o numerze 10
- Klucz grzechotkowy
- Śrubokręt krzyżakowy
- Narzędzie do podważania klamr
- Klucz nasadowy do kół o numerze 21
- Klin pod koło

KUP NARZĘDZIA

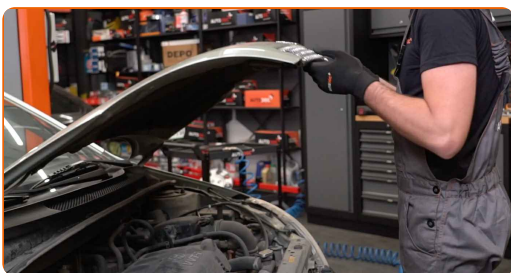
Wymiana: lampy przedniej – Toyota Yaris P1. AUTODOC zaleca:

- Procedura wymiany jest identyczna dla prawego i lewego przedniego reflektora.
- Wszystkie prace powinny być dokonane na zgaszonym silniku.

WYMIANA: LAMPY PRZEDNIEJ – TOYOTA YARIS P1. ZALECANA KOLEJNOŚĆ KROKÓW:

1

Otwórz maskę.

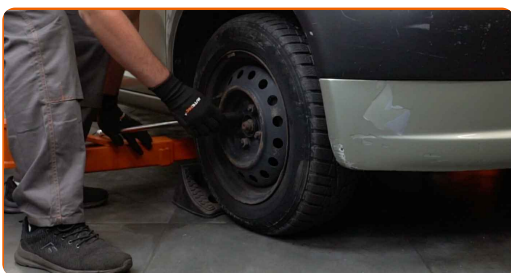


2

Zabezpiecz koła klinami.

3

Poluzuj śruby mocujące koło. Skorzystaj z nasadki udarowe do kół #21.



4

Podźmij przednią część samochodu i zafiksuj na podporach.



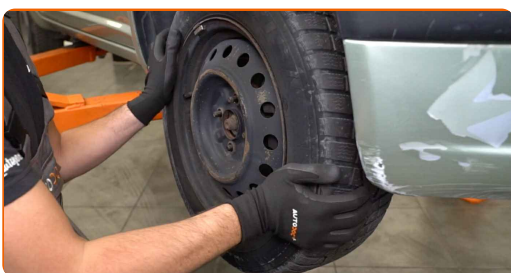
5 Odkręć śruby koła.



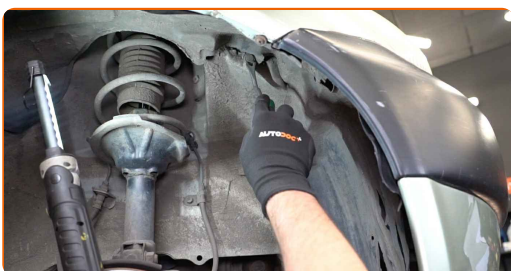
AUTODOC poleca:

- Ważne! Przytrzymaj koło podczas odkręcania śrub mocujących. Toyota Yaris P1

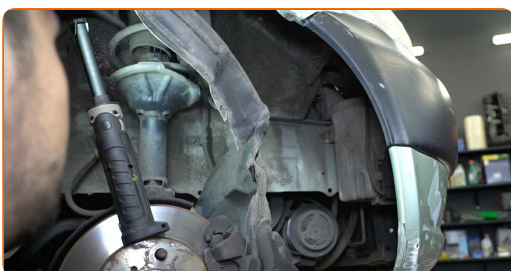
6 Ściągnij koło.



7 Odkręć i usuń mocowanie osłony nadkola. Skorzystaj z narzędzia do podważania klamer. Skorzystaj z wkrętaka krzyżakowego. Skorzystaj z klucza grzechotkowego.

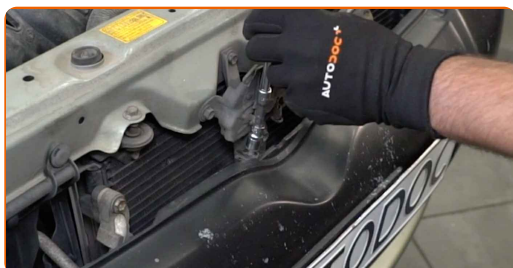


8 Przesuń element na bok.

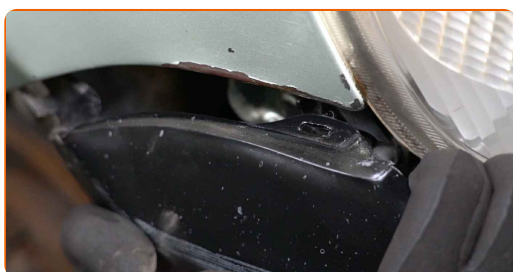


9 Wyczyść elementy mocujące zderzak. Skorzystaj ze spreju WD-40.

10 Odkręć górne elementy mocujące zderzak. Skorzystaj z nasadki o numerze #10. Skorzystaj z klucza grzechotkowego.



11 Zwolnij boczne mocowania zderzaka.



12 Ostrożnie zdejmij zderzak z jego mocowań.



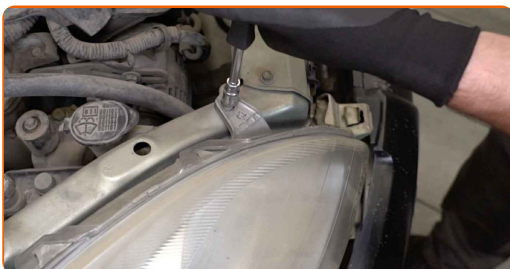
13 Zdejmij zderzak.

AUTODOC poleca:

- Wymiana: lampy przedniej – Toyota Yaris P1. Nie używaj nadmiernej siły podczas demontażu części, ponieważ można ją w ten sposób uszkodzić.

14

Odkręć mocowania przedniego reflektora. Skorzystaj z nasadki o numerze #10. Skorzystaj z klucza grzechotkowego.



15

Wymij przedni reflektor.

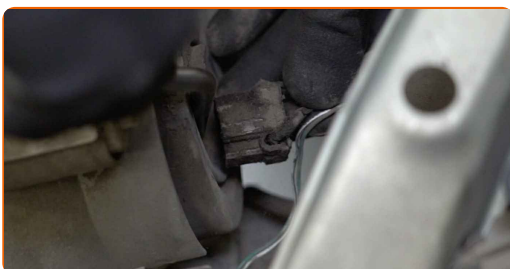


AUTODOC poleca:

- Wymiana: lampy przedniej – Toyota Yaris P1. Nie używaj nadmiernej siły podczas demontażu części, ponieważ można ją w ten sposób uszkodzić.

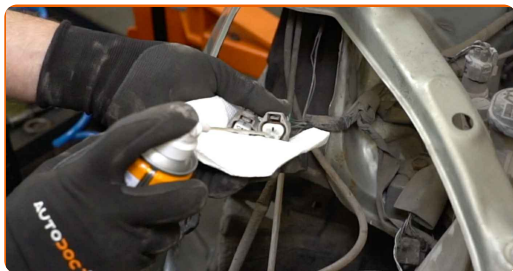
16

Odłącz złącza żarówek przedniego reflektora. Skorzystaj z narzędzia do podważania klamer.



17

Zabezpiecz złącza przednich reflektorów. Skorzystaj ze sprayu do konserwacji instalacji elektrycznych.



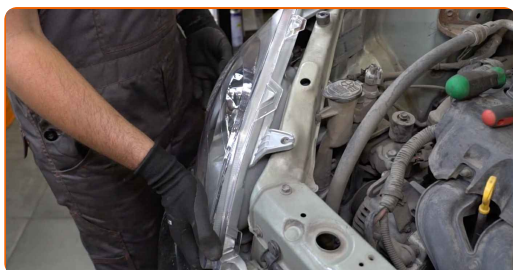
18

Podłącz złącza żarówek przedniego reflektora.



19

Zamontuj nowy przedni reflektor.

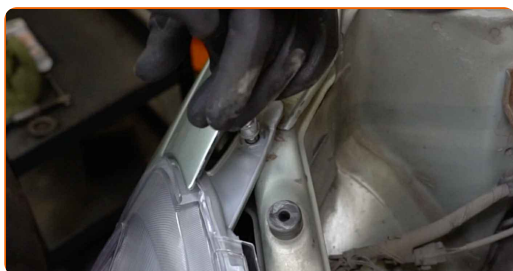


AUTODOC poleca:

- Wymiana: lampy przedniej – Toyota Yaris P1. Nie używaj nadmiernej siły podczas montażu. Może to spowodować uszkodzenie części.

20

Dokręć elementy mocujące przednią lampę. Skorzystaj z nasadki o numerze #10. Skorzystaj z klucza dynamometrycznego.

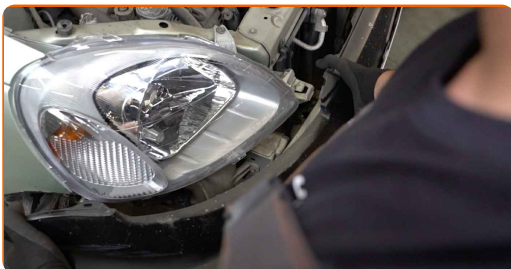


AUTODOC poleca:

- Nie przykładaj zbyt dużej siły podczas wkręcania elementów mocujących.

21

Zamontuj zderzak w jego gnieździe montażowym.

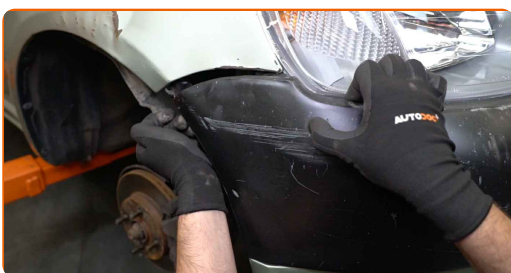


AUTODOC poleca:

- Wymiana: lampy przedniej – Toyota Yaris P1. Nie używaj nadmiernej siły podczas montażu. Może to spowodować uszkodzenie części.

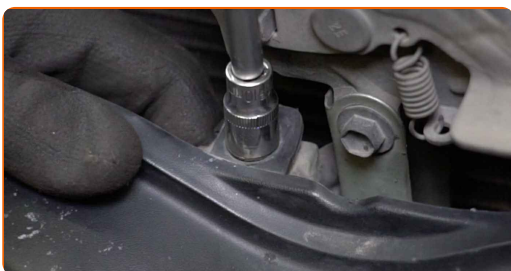
22

Zatrzaśnij z powrotem boczne mocowania zderzaka. Upewnij się, że usłyszysz kliknięcie wskazujące na to, że została umocowana na miejscu.



23

Wkręć górne mocowania zderzaka. Skorzystaj z nasadki o numerze #10. Skorzystaj z klucza grzechotkowego.



Wymiana: lampy przedniej – Toyota Yaris P1. Eksperti z AUTODOC zalecają:

- Aby zapobiec uszkodzeniu części, przytrzymaj zderzak podczas wkręcania jego górnych mocowań.

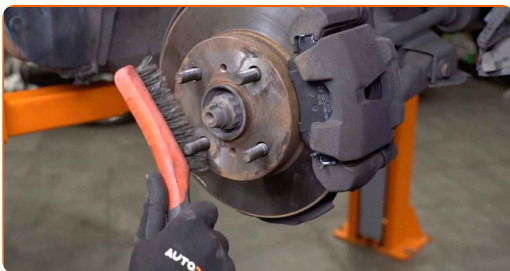
24

Zamontuj osłonę nadkola w jego gnieździe montażowym. Wkręć mocowania. Skorzystaj z wkrętaka krzyżakowego. Skorzystaj z klucza grzechotkowego.



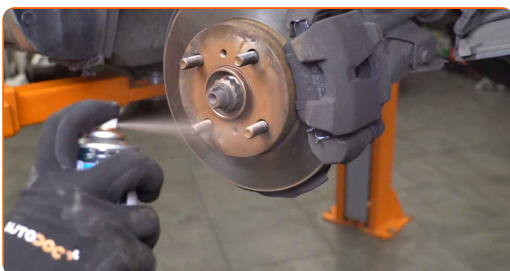
25

Oczyść gniazdo mocujące felgi koła. Użyj drucianej szczotki.



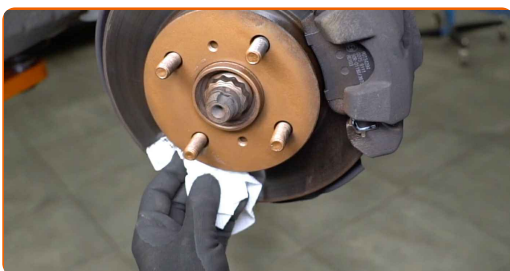
26

Nasmaruj powierzchnię, gdzie tarcza hamulcowa styka się z felgą. Zastosuj smar miedziany.



27

Wyczyść powierzchnię tarczy hamulcowej. Skorzystaj ze środka do czyszczenia hamulców.

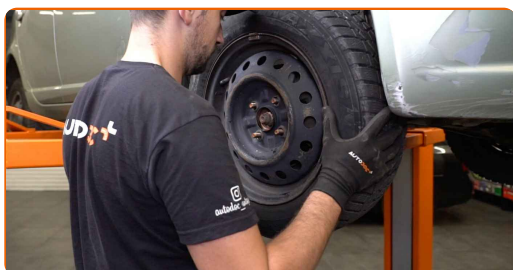


AUTODOC poleca:

- Wymiana: lampy przedniej – Toyota Yaris P1. Po rozpyleniu preparatu odczekaj kilka minut.

28

Zainstaluj koło.

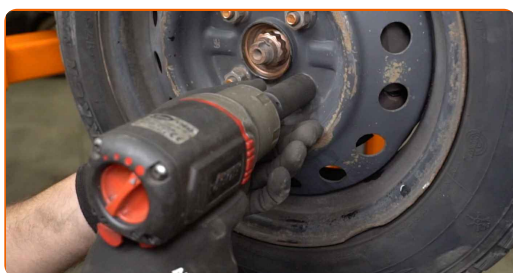


AUTODOC poleca:

- Ostrzeżenie! Aby uniknąć obrażeń, przytrzymaj koło podczas wkręcania śrub mocujących. Toyota Yaris P1

29

Wkręć śruby koła. Skorzystaj z nasadki udarowe do kół #21.

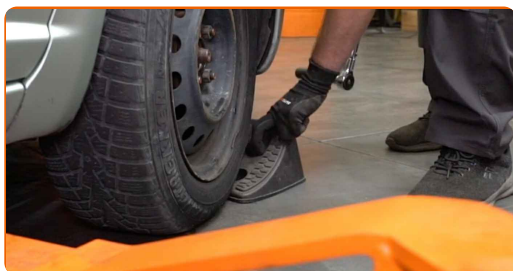


30

Spuść samochód i, działając w porządku krzyżowym, zaciągnij bolce mocujące koła. Skorzystaj z nasadki udarowe do kół #21. Skorzystaj z klucza dynamometrycznego. Dokręć do go momentu 103 Nm.

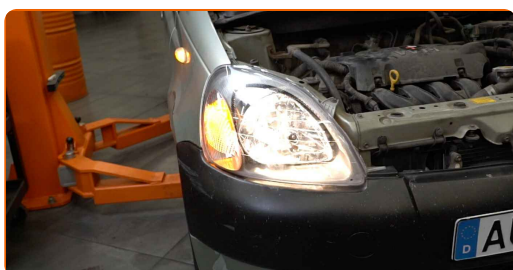


31 Usuń podnośniki oraz kliny.



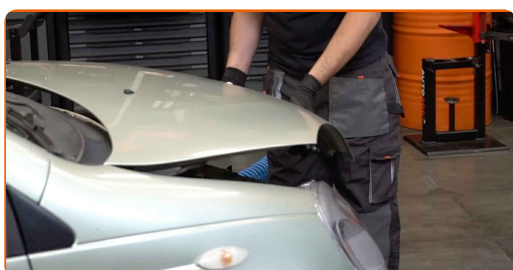
32 Włącz zapłon.

33 Sprawdź, czy przednie reflektory prawidłowo pracują.



34 Wyłącz zapłon.

35 Zamknij maskę.



DOBRA ROBOTA! 

ZOBACZ WIĘCEJ PORADNIKÓW

AUTODOC – NIEDROGIE CZĘŚCI ZAMIENNE WYSOKIEJ JAKOŚCI ONLINE

APLIKACJA MOBILNA AUTODOC: SKORZYSTAJ Z DOSKONAŁYCH
OKAZJI Z JEDNOCZESNYM WGDNYM ROBIENIEM ZAKUPÓW



AUTODOC+

GET IT ON
Google Play

Download on the
App Store

Download

**OGROMNY WYBÓR CZĘŚCI ZAMIENNYCH DO TWOJEGO
SAMOCHODU**

KUP CZĘŚCI ZAMIENNE DO TOYOTA

LAMPY PRZEDNIE: SZEROKI WYBÓR

WYBIERZ CZĘŚCI SAMOCHODOWE DO TOYOTA YARIS P1

LAMPY PRZEDNIE DO TOYOTA: KUP JUŻ TERAZ

**LAMPY PRZEDNIE DO TOYOTA YARIS P1: NAJLEPSZE
OKAZJE I OFERTY**

ⓘ WYŁĄCZENIE ODPOWIEDZIALNOŚCI:

Dokument zawiera jedynie zalecenia ogólne, które mogą okazać się pomocne podczas wykonywania prac naprawczych lub przy wymianie części. AUTODOC nie ponosi odpowiedzialności za szkody z tytułu utraconych korzyści, uszczerbku na zdrowiu bądź z tytułu szkody na mieniu, które powstały podczas naprawy lub wymiany części bądź w skutek nieprawidłowego użytkowania lub błędnej interpretacji udostępnionych informacji.

AUTODOC nie ponosi odpowiedzialności za ewentualne błędy i nieścisłości zawarte w tym przewodniku. Niniejsze informacje mają jedynie charakter informacyjny i nie zastępują wskazówek specjalisty.

AUTODOC nie ponosi odpowiedzialności za korzystanie ze sprzętu, narzędzi lub części samochodowych w sposób nieprawidłowy lub zagrażający zdrowiu. AUTODOC zaleca zachowanie ostrożności i przestrzeganie zasad bezpieczeństwa podczas wykonywania prac naprawczych lub wymiany części. Prosimy mieć na uwadze, że części samochodowe niskiej jakości nie będą w stanie zapewnić stosownego bezpieczeństwa w ruchu drogowym.

© Copyright 2022 Wszelkie treści – w tym teksty, zdjęcia i grafiki – chronione są prawami autorskimi. Wszelkie prawa – w szczególności prawa do kopiowania, rozpowszechniania, edytowania i tłumaczenia – stanowią własność AUTODOC GmbH.